

ХЭШТЕГ ЭТОЙ ВЫКРОЙКИ В INSTAGRAM: #KARINA801

TOP
SEW
PWS

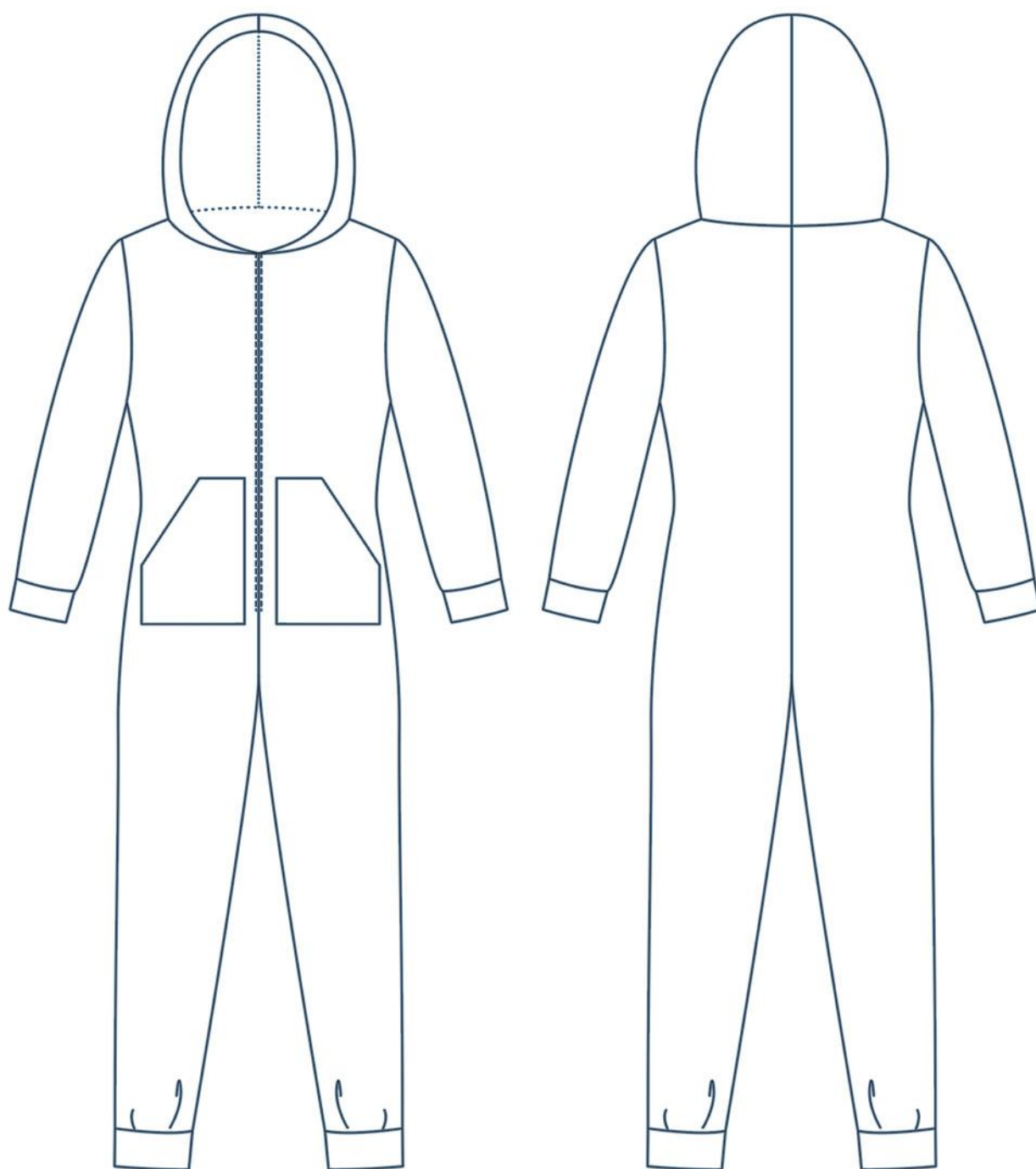


КОМБИНЕЗОН
КАРИНА801

СЛОЖНОСТЬ



TOPSEW.RU



КОМБИНЕЗОН
КАРИНА801

СЛОЖНОСТЬ



ПРИБАВКИ, ПРИПУСКИ И ОСНОВНЫЕ ИЗМЕРЕНИЯ В ВЫКРОЙКЕ

ВЕЛИЧИНЫ ПРИБАВОК НА ОСНОВНЫХ УЧАСТКАХ ИЗМЕРЕНИЙ

Прибавка к обхвату груди	8-8,6 см
Прибавка к обхвату талии	22-23 см
Прибавка к обхвату бедер	2-3,6 см

ЗАМЕРЫ КЛЮЧЕВЫХ ПАРАМЕТРОВ

Ростовка	Длина изделия по спинке	Длина рукава
154-160 см	138-141 см	56,7-59,6 см
161-167 см	144,5-147,5 см	58,7-61,6 см
168-174 см	151-154 см	60,7-63,6 см
174-180 см	157,5-160,5 см	62,7-65,7 см



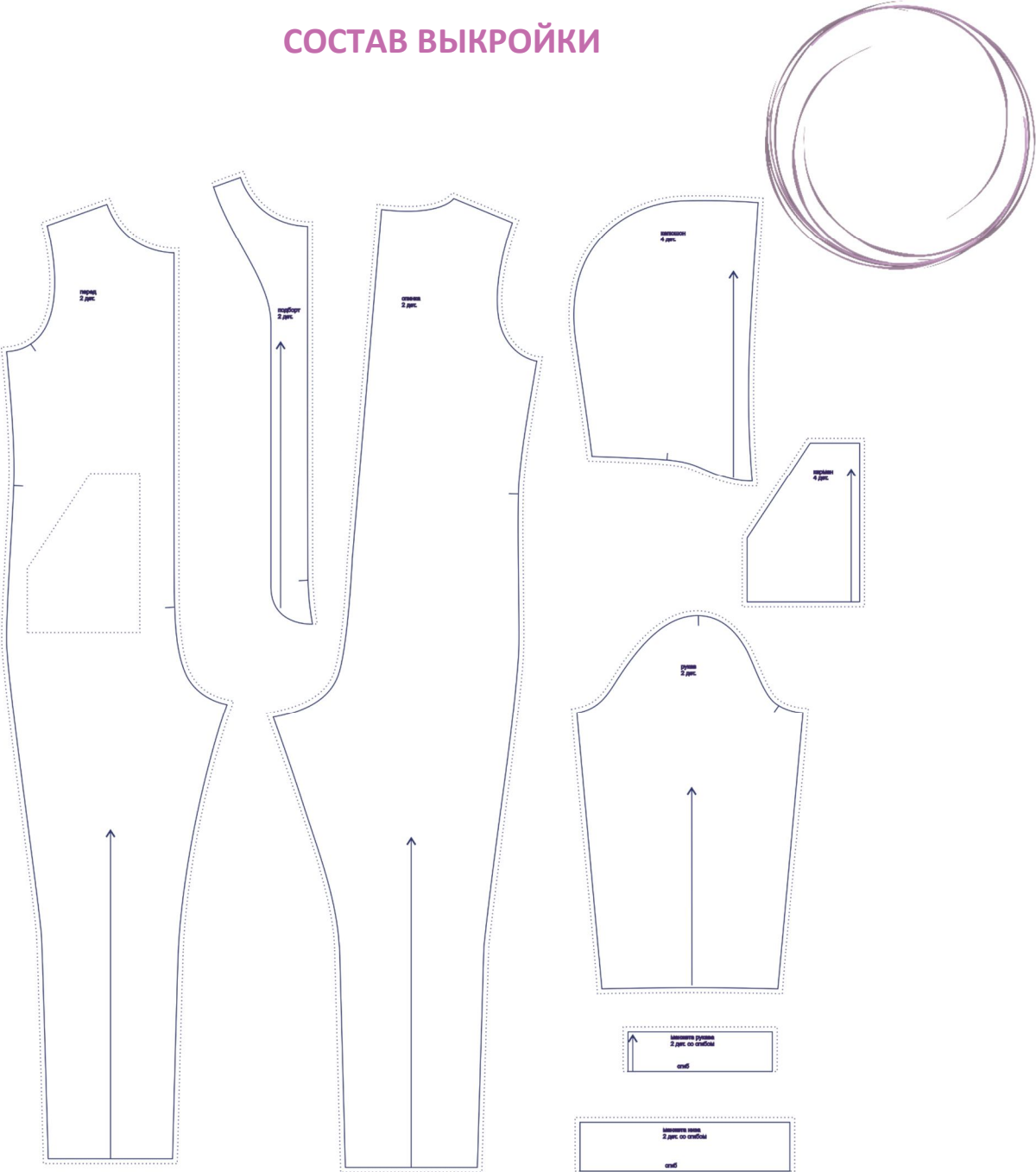
Перед раскроем вы можете скорректировать детали по длине и объему в зависимости от ваших пожеланий, а также свойств выбранного материала.

Припуски на швы включены в выкройку. Они обозначены пунктирной линией по контуру деталей

Внимание!

В зависимости от свойств выбранного материала вы можете увеличивать или уменьшать ширину припусков настолько, насколько посчитаете нужным.

СОСТАВ ВЫКРОЙКИ

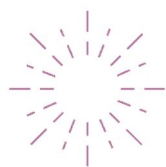


СПЕЦИФИКАЦИЯ ДЕТАЛЕЙ КРОЯ

РАСХОД ТКАНИ

Расход посчитан для уже продекатированного трикотажа шириной 180 см без учета рисунка и направления возможного ворса.

	размеры 40-46	Размеры 48-54
Рост 154-160 см	2 м	2,1 м
Рост 161-167 см	2,1 м	2,2 м
Рост 168-174 см	2,2 м	2,25 м
Рост 175-180 см	2,25 м	2,3 м



РАСКРОЙ

Футер:

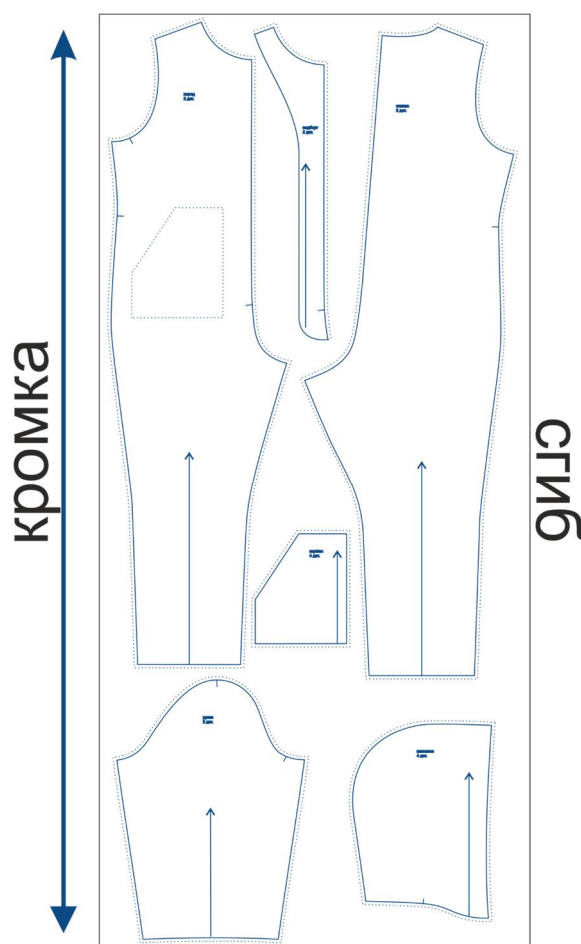
1. Спинка – 2 дет.,
2. Перед – 2 дет.,
3. Рукав – 2 дет.,
4. Капюшон – 4 дет.,
5. Карман – 4 дет.,
6. Подборт – 2 дет.

Кашкорсе:

1. Манжеты рукава – 2 дет. со сгибом,
2. Манжеты брюк – 2 дет. со сгибом.

Клеевая прокладка:

1. Долевик в карманы – полоска шириной 1 см и длиной, равной длине входа в карман,
2. Подборт – 2 дет.



Пример раскладки деталей изделия
из основного материала

НАМ ПОТРЕБУЕТСЯ



ОБОРУДОВАНИЕ И ИНСТРУМЕНТЫ



бытовая или промышленная швейная машина и стандартная лапка для неё;



4-ниточный оверлок. В случае, если нет оверлока, то срезы можно стачать на бытовой швейной машине мелкой строчкой "зиг-заг".



утюг с паром или без, утюжильный стол или гладильная доска;



ручная и машинные иглы, соответствующие типу ткани, булавки для закалывания или маленькие прищепки.



ножницы для бумаги и ножницы для раскроя.

Материалы



Рекомендуемые материалы: средней плотности, пластичные, гигроскопичные, мягкие, максимально растяжимые.

Пример: футер 3-нитка, милано, замша, велюр. Рибана или кашкорсе - на манжеты. На подкладку капюшона - кулирка.

ДОПОЛНИТЕЛЬНЫЕ МАТЕРИАЛЫ И ФУРНИТУРА



флизелин или дублерин, соответствующий типу ткани;



нитки для бытовой машины и для оверлока;



отделочная трикотажная тесьма, готовые лампасы.

ТЕХНОЛОГИЧЕСКАЯ ПОСЛЕДОВАТЕЛЬНОСТЬ ИЗГОТОВЛЕНИЯ

1. Разметьте расположение лампасов на карманах на расстоянии 9 мм от срезов входов в карман.
2. Настрочите лампасы на парные детали карманов.
3. На второй паре деталей карманов клеевыми долевымиками продублируйте вход в карман.
4. Наложите детали карманов с настроенным лампасом и без него лицом друг к другу, уравняйте по срезам и заколите булавками.
5. Обтачайте карманы по периметру швом шириной 7 мм, оставив в одном месте незашитый участок для выворачивания.
6. Булавки удалите. Высеките припуски швов в уголках. Выверните, выправьте карманы на лицевую сторону. Выутюжьте.
7. Наметайте, настрочите карманы на детали переда. Нитки наметки удалите. Приутюжьте.
8. Разметьте расположение лампасов посередине рукавов. Настрочите лампасы.
9. Стачайте швы рукавов на оверлоке. Припуски швов заутюжьте на спинку.
10. Стачайте манжеты рукавов в кольцо на стачивающей машине. Припуски швов разутюжьте.
11. Слегка растягивая, приколите сложенные пополам манжеты по низу рукавов. Притачайте их на оверлоке. Булавки удаляйте по ходу работы.
12. Припуски швов заутюжьте на рукав.
13. Продублируйте, осноруйте подборта.
14. Обметайте внешние и плечевые срезы подбортов на оверлоке.
15. Стачайте подборта между собой в нижней части, ориентируясь по разметке. Припуски шва разутюжьте.
16. Стачайте шаговые срезы комбинезона на оверлоке. Припуски швов заутюжьте на спинку.
17. Обметайте средние срезы переда и одновременно спинки.

18. Стачайте средний шов переда от контрольного знака до шагового шва.
19. Припуски шва разутюжьте.
20. Вметайте, втачайте молнию в средний шов переда. Нитки смётки удалите, приутюжьте.
21. Наложите подборта на детали переда, лицом к лицу, приметайте. Обтачайте застёжку подбортами от среза горловины до контрольного знака.
22. Выверните, выправьте подборта на лицевую сторону, выметайте.
23. Проложите отделочную строчку по застёжке. Притачайте подборт к горловине вспомогательной строчкой. Нитки смётки удалите. Приутюжьте.
24. Стачайте средний шов спинки. Припуски шва разутюжьте.
25. Закрепите нижний отлетной припуск подборта, притачав его к припускам среднего шва.
26. Разметьте расположение лампасов на деталях переда и спинки.
27. Настрочите лампасы на детали комбинезона.
28. Стачайте оверлоком боковые швы изделия. Припуски шва заутюжьте на спинку.
29. Стачайте манжеты брюк в кольцо на стачивающей машине. Припуски швов разутюжьте.
30. Немного растягивая, приколите сложенные пополам манжеты по низу брюк.
31. Притачайте манжеты к брюкам на оверлоке. Булавки удаляйте по ходу работы.
32. Припуски швов заутюжьте вверх.
33. Стачайте на оверлоке плечевые срезы комбинезона. Припуски швов заутюжьте на спинку.
34. Втачайте рукава в проймы на оверлоке. Припуски швов заутюжьте на рукав.
35. Стачайте попарно части капюшона на оверлоке. Припуски швов заутюжьте в любую сторону.
36. Заутюжьте нижний срез капюшона на 1 см в сторону изнанки.
37. Сложите капюшон с подкладкой лицом друг к другу, сколите по внешнему (переднему) срезу. Обтачайте капюшон на стачивающей машине. Булавки удалите.
38. Настрочите припуск шва обтачивания на подклад капюшона.
39. По низу капюшона обработайте блочки (по 2 с каждой стороны) для вывода регулируемого шнура на лицевую сторону.

40. Втачайте подклад капюшона в горловину комбинезона. Припуск шва заутюжьте вверх.
41. Вставьте шнур с фиксаторами в кулиску. Концы его притачайте к припуску шва втачивания капюшона в горловину.
42. Скрепите подклад и капюшон, стачав между собой припуски их средних швов.
43. Наметайте, настрочите капюшон на горловину комбинезона. Нитки смётки удалите.
44. Проложите отделочную строчку на расстоянии 2,5-3 см от переднего края капюшона, фиксируя кулиску.
45. Закрепите верхние отлетные уголки подбортов, подшив их к припускам плечевых швов.