

ХЭШТЕГ ЭТОЙ ВЫКРОЙКИ В INSTAGRAM: #ANITA203

ШКАТУЛКА  
SHKATULKA-SEW.RU



Размеры

**40-58**

Рост

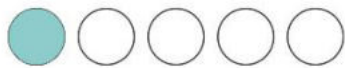
**154-180 см**

**СЛОЖНОСТЬ**





СЛОЖНОСТЬ



# ПРИБАВКИ, ПРИПУСКИ И ОСНОВНЫЕ ИЗМЕРЕНИЯ В ВЫКРОЙКЕ

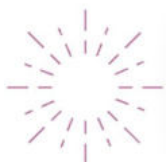
## ВЕЛИЧИНЫ ПРИБАВОК НА ОСНОВНЫХ УЧАСТКАХ ИЗМЕРЕНИЙ

Прибавка к обхвату груди	0 см
Прибавка к обхвату талии	13-16 см

## ЗАМЕРЫ КЛЮЧЕВЫХ ПАРАМЕТРОВ

Ростовка	Длина изделия по спинке (без учета воротника)	Длина рукава
154-160 см	55-59,4 см	56,4-60 см
161-167 см	57,7-62,1 см	58,8-62,1 см
168-174 см	60,4-64,8 см	61,1-64,2 см
174-180 см	63-67,5 см	63,4-66,3 см

Размер	Замер рукава на уровне нижней точки проймы (самая широкая часть руки)
40	27,8 см
42	29,3 см
44	30,7 см
46	32,1 см
48	33,6 см
50	35 см
52	36,5 см
54	37,9 см
56	39,4 см
58	40,8 см



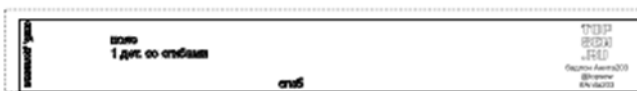
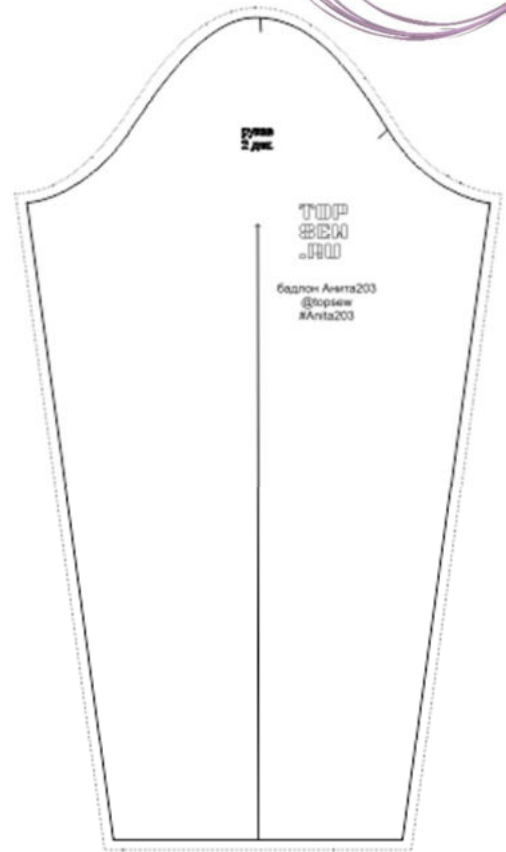
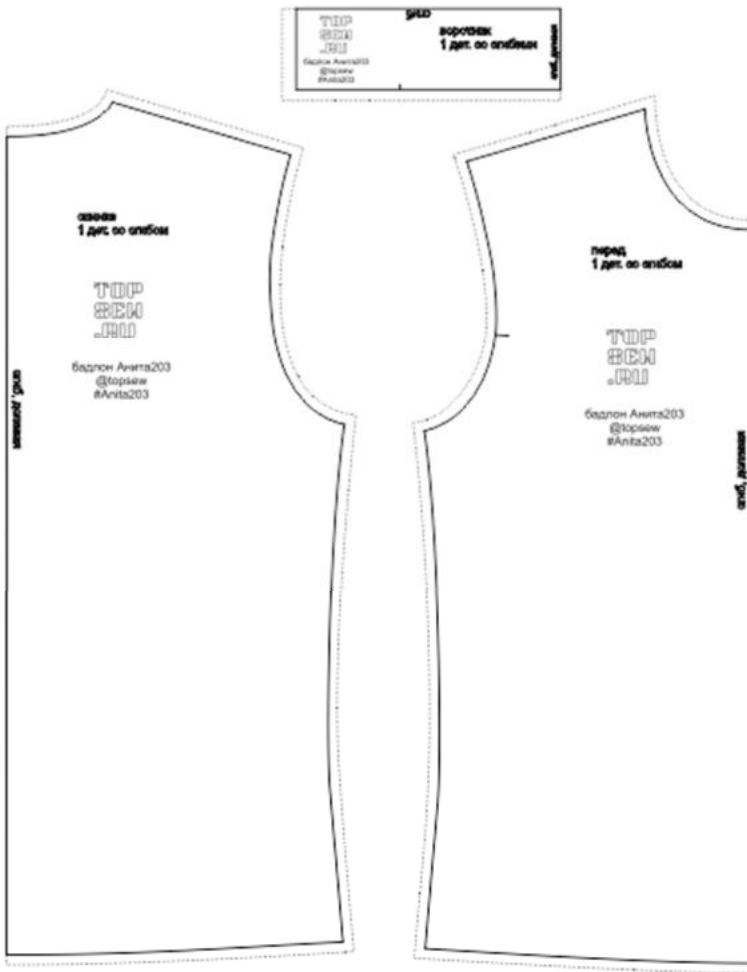
Перед раскроем вы можете скорректировать детали по длине и объему в зависимости от ваших пожеланий, а также свойств выбранного материала.

Припуски на швы включены в выкройку. Они обозначены пунктирной линией по контуру деталей

### Внимание!

В зависимости от свойств выбранного материала вы можете увеличивать или уменьшать ширину припусков настолько, насколько посчитаете нужным.

# СОСТАВ ВЫКРОЙКИ

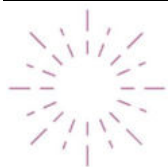


## СПЕЦИФИКАЦИЯ ДЕТАЛЕЙ КРОЯ

### РАСХОД ТКАНИ

Расход посчитан для уже продекатированного трикотажа шириной 180 см без учета рисунка и направления возможного ворса. Перед покупкой трикотажа нужно учитывать процент усадки.

	размеры 40-48	Размеры 50-58
Рост 154-160 см	0,75 м	1,25 м
Рост 161-167 см	0,8 м	1,3 м
Рост 168-174 см	0,85 м	1,35 м
Рост 175-180 см	0,9 м	1,4 м



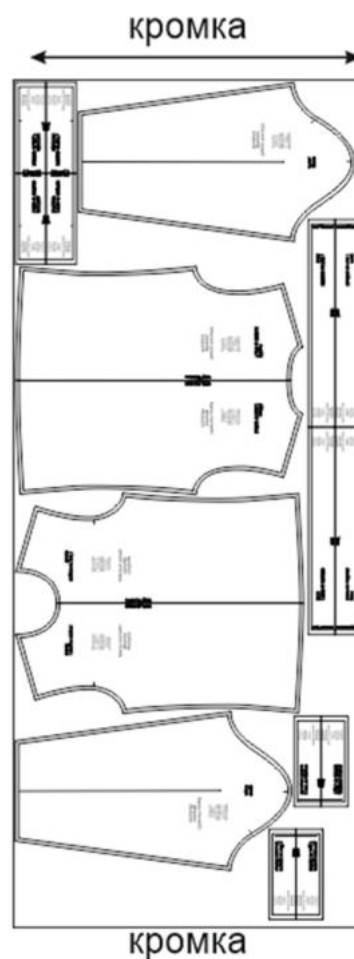
### РАСКРОЙ

Футер:

1. Спинка – 1 дет. со сгибом,
2. Перед – 1 дет. со сгибом,

Кашкорсе:

1. Манжета рукава – 2 дет. со сгибом,
2. Пояс – 1 дет. со сгибом.
3. Воротник – 1 дет. со сгибом по вертикали и горизонтали.



Пример раскладки деталей изделия из основного материала



### ОБОРУДОВАНИЕ И ИНСТРУМЕНТЫ



бытовая или промышленная швейная машина и стандартная лапка для неё;



4-ниточный оверлок. В случае, если нет оверлока, то срезы можно стачать на бытовой швейной машине мелкой строчкой "зиг-заг".



утюг с паром или без, утюжильный стол или гладильная доска;



ручная и машинные иглы, соответствующие типу ткани, булавки для закалывания или маленькие прищепки.



ножницы для бумаги и ножницы для раскроя.

### Материалы



Трикотаж средней плотности, пластичный, гигроскопичный, мягкий, хорошо растяжимый.

Пример: футер 2-нитка с лайкрой, трикотажная замша, велюр с лайкрой, джерси с лайкрой, кашкорсе, «лапша».

---

#### ДОПОЛНИТЕЛЬНЫЕ МАТЕРИАЛЫ И ФУРНИТУРА



нити для бытовой машины и для оверлока.

Все швы изделия будут обрабатываться на оверлоке, за исключением случаев, указанных отдельно.

1. Сложите спинку и перед лицом к лицу. Стачайте плечевые срезы. Швы заутюжьте на спинку.



2. Обычной строчкой стачайте воротник в кольцо (по коротким срезам), сложив его лицом внутрь. Шов разутюжьте.



3. Слегка растягивая, приколите сложенный пополам (изнанкой внутрь) воротник к срезу горловины, притачайте, удаляя булавки по ходу работы. Шов заутюжьте на изделие, отстрочите близко ко шву.









4. Изделие разложите ровно на поверхности лицевой стороной вверх. Сверху расположите рукава лицом к лицу изделия. Вметайте рукава в проймы (или заколите булавками), совмещая метки.



5. Втачайте рукава в проймы на оверлоке, удаляя булавки по ходу строчки.



6. Сложите спинку и перед лицом к лицу. Стачайте боковые срезы рукавов и изделия одной строчкой. Припуски заутюжьте на спинку.



7. Обычной строчкой стачайте манжеты рукавов в кольцо (по коротким срезам), сложив каждую лицом внутрь. Шов разутюжьте.



8. Слегка растягивая, приколите сложенную пополам манжету (изнанкой внутрь) по низу рукава, притачайте, удаляя булавки по ходу работы. Шов заутюжьте на изделие.



9. Обычной строчкой стачайте пояс в кольцо (по коротким срезам), сложив его лицевой стороной внутрь. Шов разутюжьте.



10. Пояс заутюжьте пополам. Слегка растягивая, приколите пояс к нижним срезам спинки и переда, притачайте, удаляя булавки по ходу работы. Шов заутюжьте на изделие.



