

ХЭШТЕГ ЭТОЙ ВЫКРОЙКИ В INSTAGRAM: #ANITA716

ШКАТУЛКА  
SHKATULKA-SEW.RU



Размеры

**40-58**

Рост

**154-180 см**

**СЛОЖНОСТЬ**





#ШКАТУЛКАМК

СЛОЖНОСТЬ



## ПРИБАВКИ, ПРИПУСКИ И ОСНОВНЫЕ ИЗМЕРЕНИЯ В ВЫКРОЙКЕ

### ВЕЛИЧИНЫ ПРИБАВОК НА ОСНОВНЫХ УЧАСТКАХ ИЗМЕРЕНИЙ

Прибавка к обхвату груди	8 см
Прибавка к обхвату талии	26-27 см
Прибавка к обхвату бедер	7,4-8 см

### ЗАМЕРЫ КЛЮЧЕВЫХ ПАРАМЕТРОВ

Ростовка	Длина изделия по спинке (без учета обтачки)	Длина рукава
154-160 см	91,5-94 см	56,9-60,8 см
161-167 см	97-99,4 см	58,9-62,8 см
168-174 см	102,2-104,7 см	60,9-64,8 см
174-180 см	107,5-110 см	62,9-66,8 см

Размер	Замер рукава на уровне нижней точки проймы (самая широкая часть руки)
40	32,6 см
42	33,8 см
44	35,1 см
46	36,3 см
48	37,5 см
50	38,7 см
52	40 см
54	41,2 см
56	42,4 см
58	43,6 см



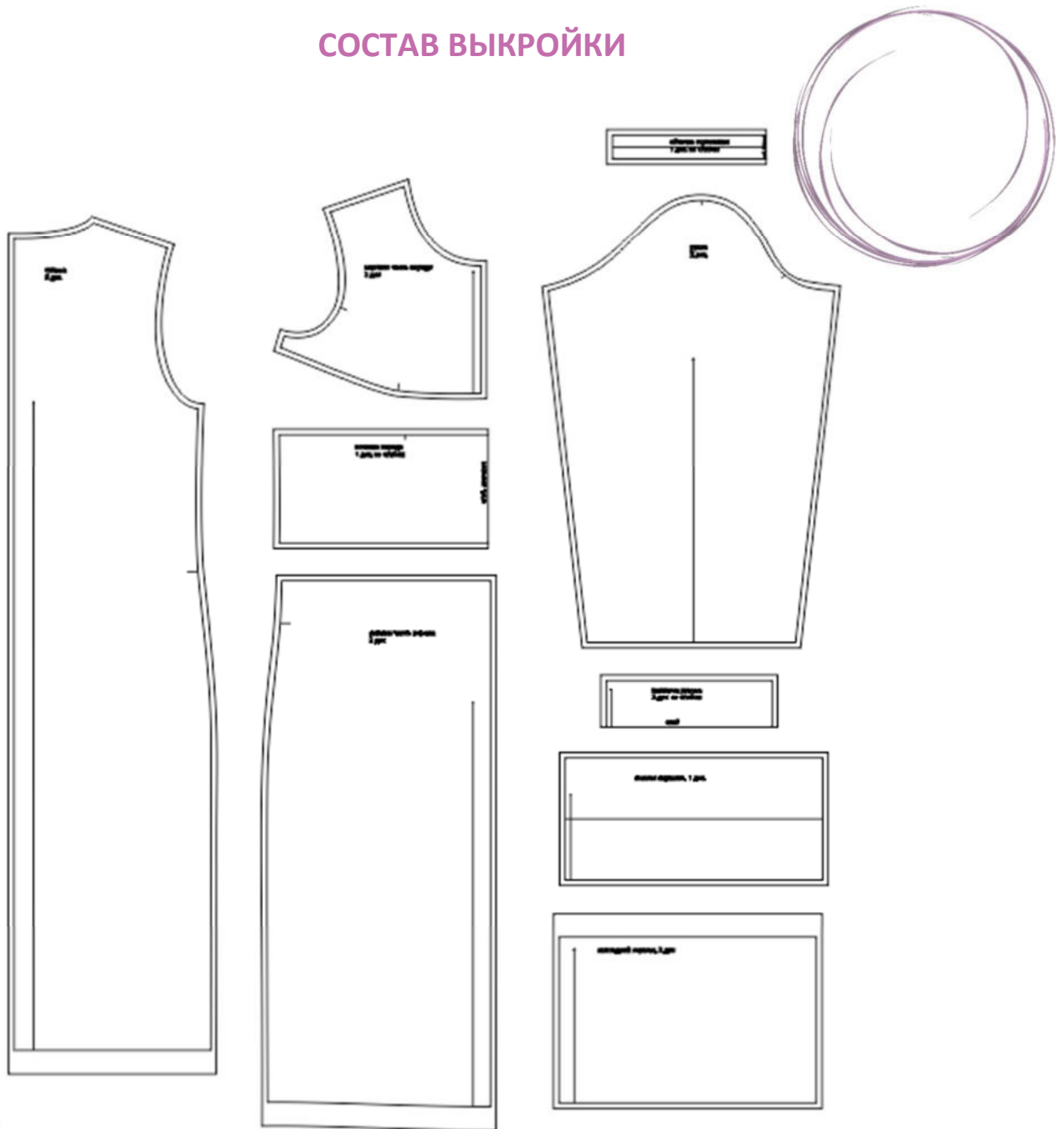
Перед раскроем вы можете скорректировать детали по длине и объему в зависимости от ваших пожеланий, а также свойств выбранного материала.

Припуски на швы включены в выкройку. Они обозначены пунктирной линией по контуру деталей

#### Внимание!

В зависимости от свойств выбранного материала вы можете увеличивать или уменьшать ширину припусков настолько, насколько посчитаете нужным.

## СОСТАВ ВЫКРОЙКИ



## СПЕЦИФИКАЦИЯ ДЕТАЛЕЙ КРОЯ

### РАСХОД ТКАНИ

Расход посчитан для уже продекатированного трикотажа шириной 180 см без учета рисунка и направления возможного ворса. Перед покупкой трикотажа нужно учитывать процент усадки.

	размеры 40-48	Размеры 50-58
Рост 154-160 см	1 м/1 м/0,3 м	1,1 м/1,1 м/0,3 м
Рост 161-167 см	1,1 м/1,1 м/0,3 м	1,2 м/1,2 м/0,3 м
Рост 168-174 см	1,15 м/1,15 м/0,3 м	1,25 м/1,25 м/0,3 м
Рост 175-180 см	1,2 м/1,2 м/0,3 м	1,3 м/1,3 м/0,3 м



### РАСКРОЙ

Футер, цв. 1:

1. Правая верхняя часть переда – 1 дет.,
2. Левая нижняя часть переда – 1 дет.,
3. Левая часть спинки – 1 дет.,
4. Правый рукав – 1 дет.

Футер, цв. 2:

1. Левая верхняя часть переда – 1 дет.,
2. Правая нижняя часть переда – 1 дет.,
3. Правая часть спинки – 1 дет.,
4. Левый рукав – 1 дет.,
5. Клапан кармана – 1 дет.

Футер, цв. 3:

1. Вставка переда – 1 дет. со сгибом,
2. Накладной карман – 2 дет.

Кашкорсе (рибана), цв. 1:

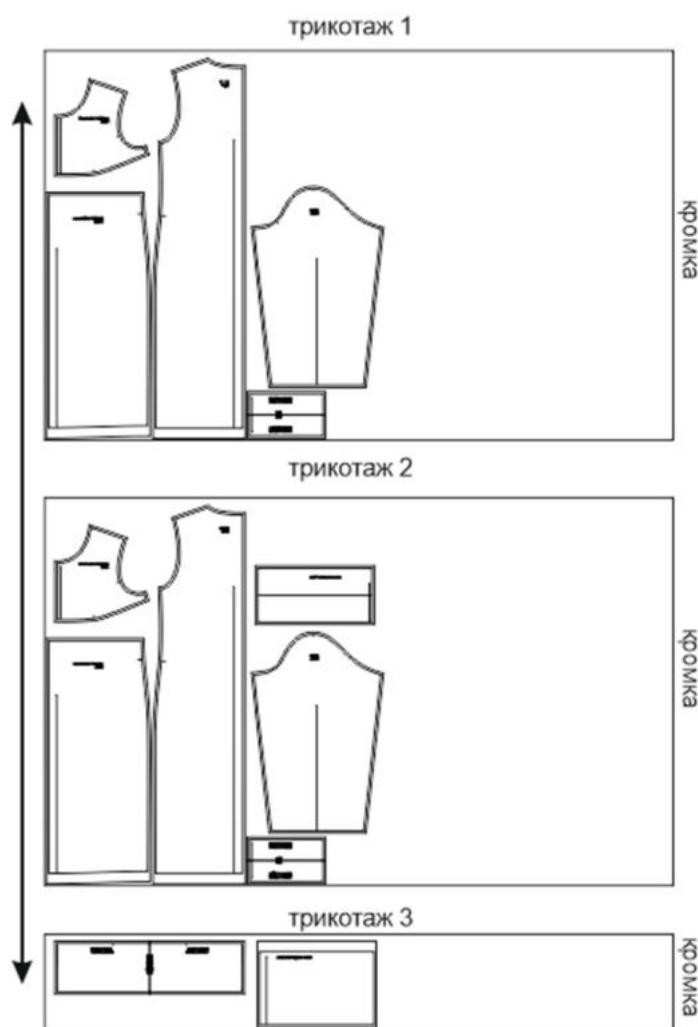
1. Манжета рукава – 1 дет. со сгибом.

Кашкорсе (рибана), цв. 2:

2. Обтачка горловины – 1 дет. со сгибом,
3. Манжета рукава – 1 дет. со сгибом.

Клеевая прокладка на трикотажной основе:

1. Клапан кармана – 1 дет. (выкраивается в половину высоты детали – до линии середины, - во избежание излишней толщины),
1. Долевик кармана – 1 дет. (выкраивается в виде долевой полоски шириной 1,5 см и длиной, равной длине входа в карман).



Пример раскладки деталей изделия из основного материала

## НАМ ПОТРЕБУЕТСЯ



### ОБОРУДОВАНИЕ И ИНСТРУМЕНТЫ



бытовая или промышленная швейная машина и стандартная лапка для неё;



4-ниточный оверлок. В случае, если нет оверлока, то срезы можно стачать на бытовой швейной машине мелкой строчкой "зиг-заг".



утюг с паром или без, утюжильный стол или гладильная доска;



ручная и машинные иглы, соответствующие типу ткани, булавки для закалывания или маленькие прищепки.



ножницы для бумаги и ножницы для раскроя.

### Материалы



Средней плотности, пластичные, гигроскопичные, мягкие, растяжимые.  
Пример: футер 3-нитка, милано, замша, велюр. Рибана или кашкорсе на обтачку горловины и манжеты. Для футера 2-нитки и джерси рекомендуем выбрать на размер меньше.

---

#### ДОПОЛНИТЕЛЬНЫЕ МАТЕРИАЛЫ И ФУРНИТУРА



трикотажный дублерин;

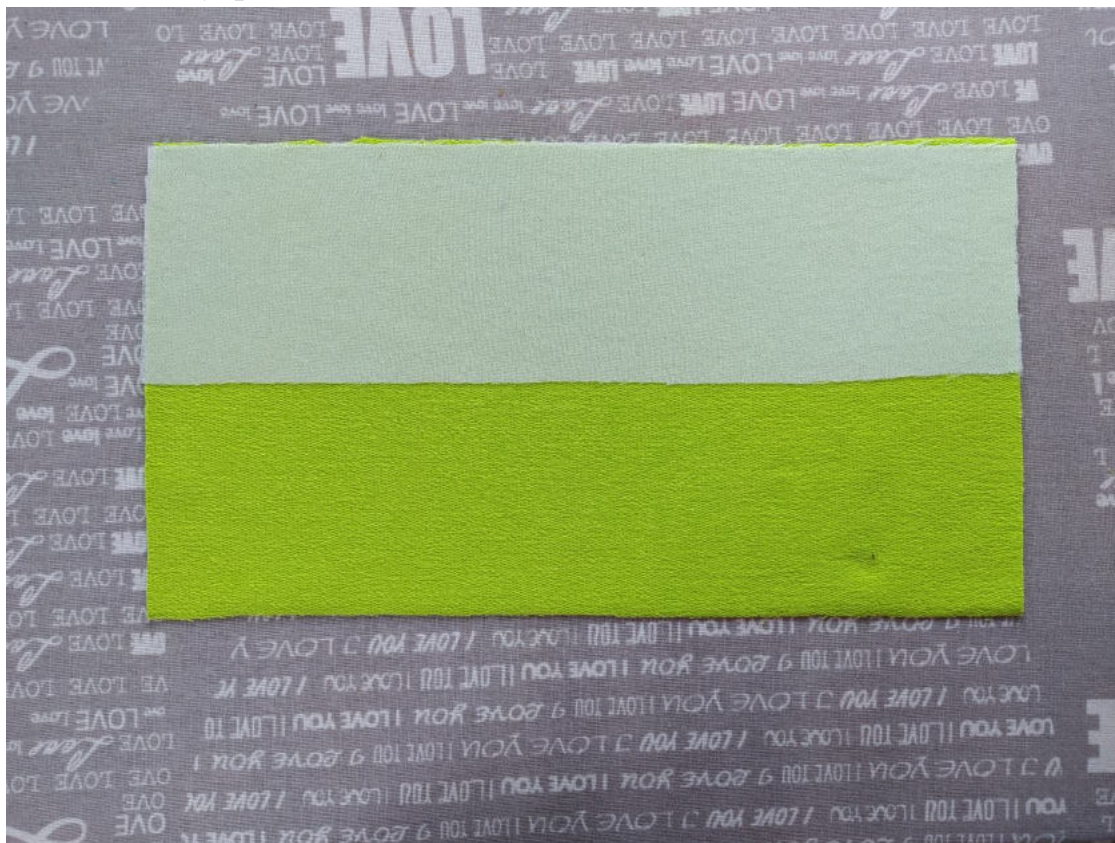


нити для бытовой машины и для оверлока.

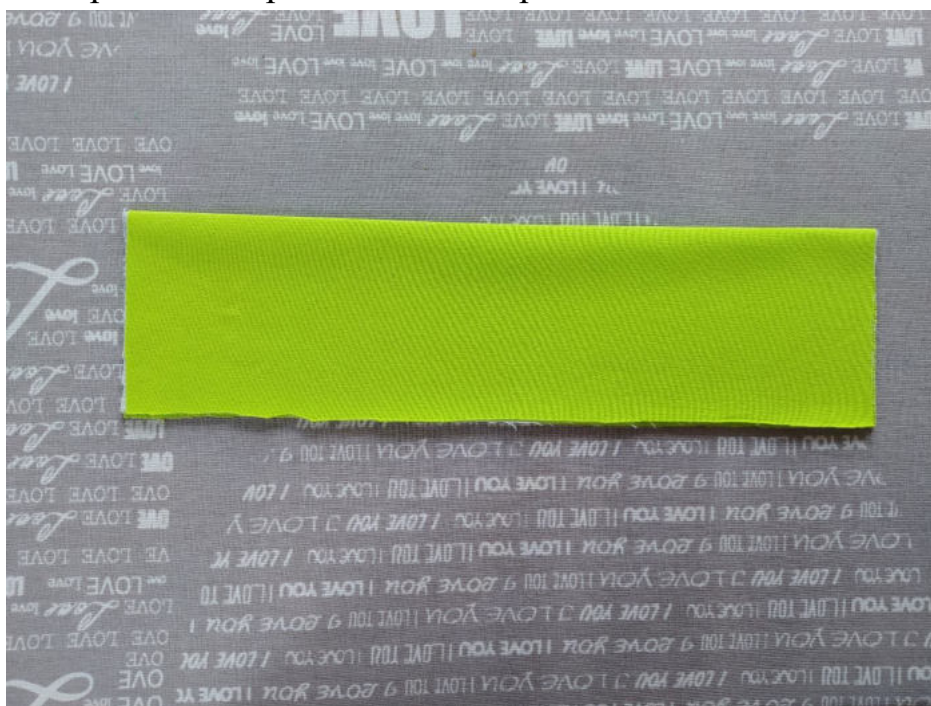
## ТЕХНОЛОГИЧЕСКАЯ ПОСЛЕДОВАТЕЛЬНОСТЬ ОБРАБОТКИ

Все швы изделия будут обрабатываться на оверлоке, за исключением случаев, указанных отдельно.

1. Продублируйте и осноруйте деталь клапана кармана. Заутюжьте его пополам, изнанкой внутрь.



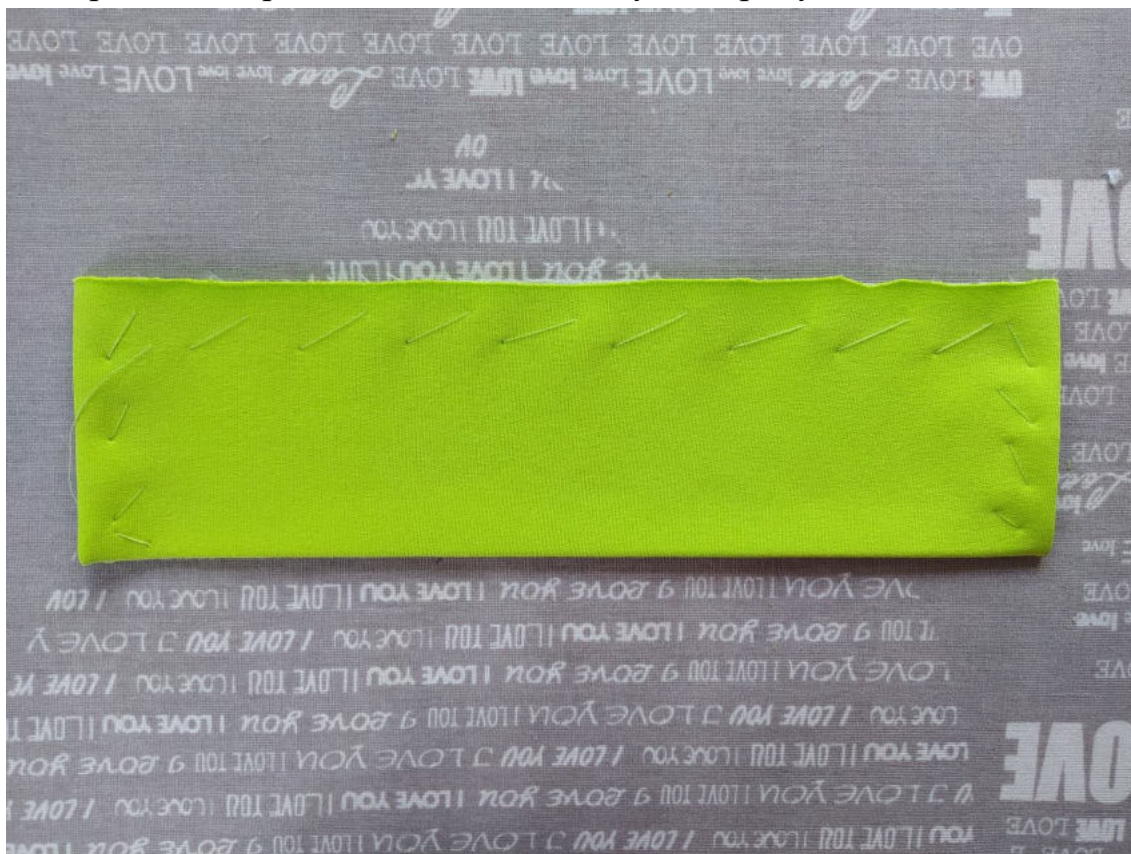
2. Сложите клапан вдоль пополам, лицом внутрь, обтачайте его обычной строчкой по коротким сторонам швом шириной 7 мм.



3. Припуски швов в уголках высеките наискосок, не доходя до шва 2 мм.



Выверните, выправьте клапан на лицевую сторону, выметайте.





Проложите отделочную строчку по краям клапана и одновременно вспомогательную строчку, соединяющую вместе необработанные срезы клапана. Нитки выметывания удалите, приутюжьте.



4. Укрепите изнанку верхнего среза одной детали кармана при помощи клеевого долевика.



Заутюжьте верхний край кармана на 3 см в сторону изнанки, затем подверните заутюженный припуск на половину ширины внутрь и опять приутюжьте. Подшейте заутюженный край кармана.



5. Сложите детали кармана лицом к лицу, уравняйте по боковым и нижним срезам, заколите булавками.



6. Обтачайте карман обычной строчкой по боковым и нижнему срезам швом шириной 7 мм. Булавки удалите.



Припуски швов срежьте до ширины 5 мм, а в нижних уголках кармана высеките наискосок, не доходя до шва 2 мм.



7. Выверните, выправьте карман на лицевую сторону, выметайте.



Проложите отделочную строчку по боковым и нижнему краям кармана на расстоянии 7 мм от края, приутюжьте.



8. Обратите внимание: верхний срез второй детали кармана (с неподшитым верхом) выглядывает в высоту над лицевой деталью кармана. Отступите от подшитого края кармана вверх 7 мм, отметьте линию, обрежьте по ней деталь внутреннего кармана.





9. Вспомогательной строчкой притачайте клапан к верхнему срезу кармана.



10. Вспомогательной строчкой притачайте клапан и карман по верхнему срезу вставки переда.



11. Стачайте между собой верхние части переда, шов заутюжьте, при желании отстрочите.



12. Стачайте между собой нижние части переда, шов заутюжьте, при желании отстрочите.



13. Притачайте вставку к верхней и нижней частям переда, швы заутюжьте вверх и вниз от вставки, отстрочите.



14. Стачайте части спинки, шов заутюжьте, при желании отстрочите.





15. Стачайте плечевые срезы платья, вставив в швы специальную кромку, препятствующую их вытягиванию. Швы заутюжьте на спинку.





16. Обычной строчкой стачайте обтачку горловины в кольцо (по коротким срезам), сложив её лицом внутрь. Шов разутюжьте.



17. Слегка растягивая, приколите сложенную пополам (изнанкой внутрь) обтачку к срезу горловины, притачайте, удаляя булавки по ходу работы. Шов заутюжьте на изделие, отстрочите близко ко шву.





18. Стачайте боковые срезы платья, швы заутюжьте на спинку.



19. Стачайте срезы рукавов, швы заутюжьте на спинку.



20. Обычной строчкой стачайте манжеты рукавов в кольцо (по коротким срезам), сложив каждую лицом внутрь. Шов разутюжьте.



21. Слегка растягивая, приколите сложенную пополам манжету (изнанкой внутрь) по низу рукава, притачайте, удаляя булавки по ходу работы. Шов заутюжьте на изделие.



22. Обметайте низ платья, заутюжьте его на 3 см в сторону изнанки и подшейте. Приутюжьте.

