

ХЭШТЕГ ЭТОЙ ВЫКРОЙКИ В INSTAGRAM: #ANITA511

ШКАТУЛКА
SHKATULKA-SEW.RU



Размеры

40-52

Рост

154-180 см

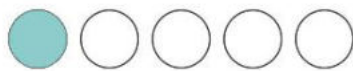
СЛОЖНОСТЬ





#SHKATULKAMK

СЛОЖНОСТЬ



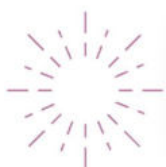
ПРИБАВКИ, ПРИПУСКИ И ОСНОВНЫЕ ИЗМЕРЕНИЯ В ВЫКРОЙКЕ

ВЕЛИЧИНЫ ПРИБАВОК НА ОСНОВНЫХ УЧАСТКАХ ИЗМЕРЕНИЙ

Прибавка к обхвату груди	минус 3,6 см- минус 4,6 см
Прибавка к обхвату талии	минус 2,4 см- минус 2 см

ЗАМЕРЫ КЛЮЧЕВЫХ ПАРАМЕТРОВ

Ростовка	Длина изделия по спинке (по среднем сгибу без учета обтачки)
154-160 см	54-57,3 см
161-167 см	56,7-60 см
168-174 см	59,4-62,6 см
174-180 см	62,2-65,3 см



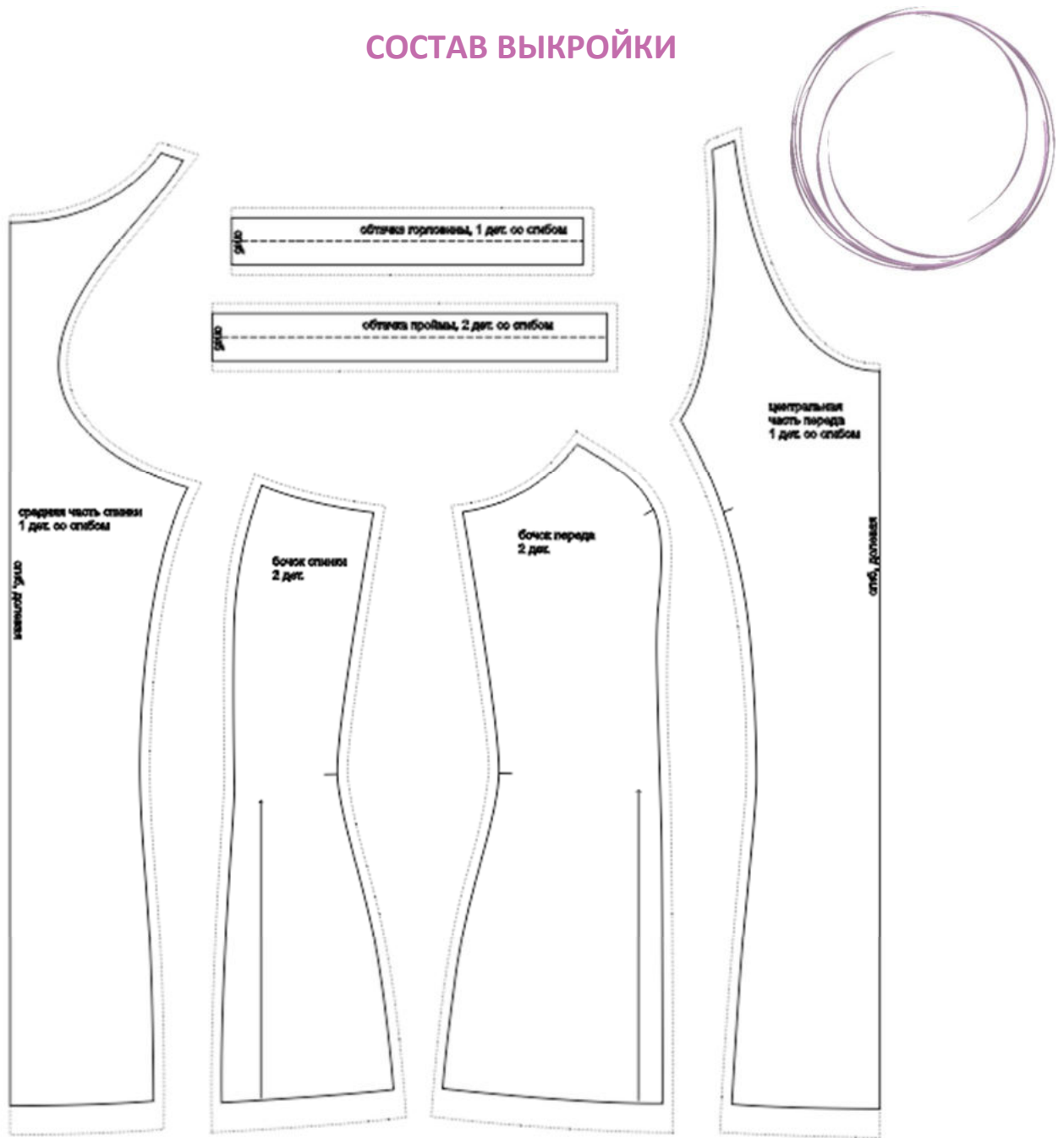
Перед раскроем вы можете скорректировать детали по длине и объему в зависимости от ваших пожеланий, а также свойств выбранного материала.

Припуски на швы включены в выкройку. Они обозначены пунктирной линией по контуру деталей

Внимание!

В зависимости от свойств выбранного материала вы можете увеличивать или уменьшать ширину припусков настолько, насколько посчитаете нужным.

СОСТАВ ВЫКРОЙКИ

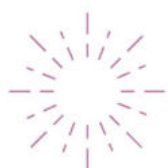


СПЕЦИФИКАЦИЯ ДЕТАЛЕЙ КРОЯ

РАСХОД ТКАНИ

Расход посчитан для уже продекатированного трикотажа шириной 180 см без учета рисунка и направления возможного ворса. Перед покупкой трикотажа нужно учитывать процент усадки.

	размеры 40-52
Рост 154-160 см	0,7 м
Рост 161-167 см	0,75 м
Рост 168-174 см	0,8 м
Рост 175-180 см	0,8 м



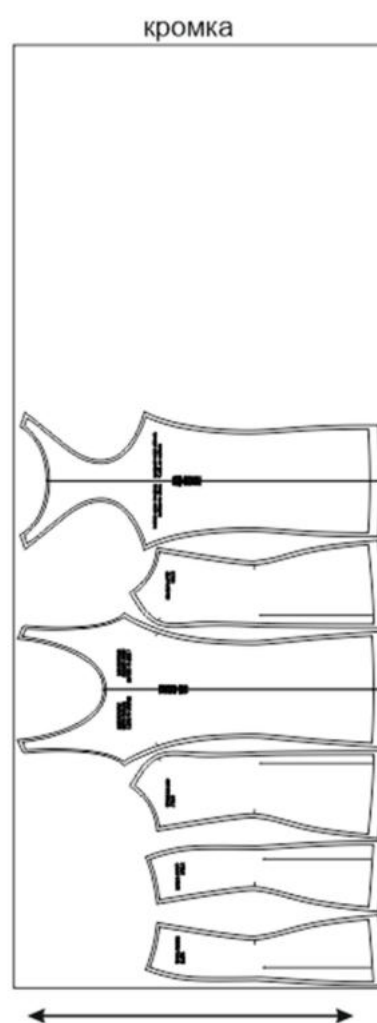
РАСКРОЙ

Трикотаж кулирка:

1. Средняя часть спинки – 1 дет. со сгибом,
2. Бочок спинки – 2 дет.
3. Бочок переда – 2 дет.
4. Центральная часть переда – 1 дет. со сгибом

Трикотаж рибана или кашкорсе:

1. Обтачка горловины – 1 дет. со сгибом,
2. Обтачка проймы – 2 дет. со сгибом



Пример раскладки деталей изделия из основного материала

НАМ ПОТРЕБУЕТСЯ



ОБОРУДОВАНИЕ И ИНСТРУМЕНТЫ



бытовая или промышленная швейная машина и стандартная лапка для неё;



4-ниточный оверлок. В случае, если нет оверлока, то срезы можно стачать на бытовой швейной машине мелкой строчкой "зиг-заг".



утюг с паром или без, утюжильный стол или гладильная доска;



ручная и машинные иглы, соответствующие типу ткани, булавки для закалывания или маленькие прищепки.



ножницы для бумаги и ножницы для раскроя.

Материалы



Небольшой плотности, пластичные, гигроскопичные, мягкие, максимально растяжимые. Пример: кулир с лайкрой, бифлекс, лайкра. Рибана на обтачки.

ДОПОЛНИТЕЛЬНЫЕ МАТЕРИАЛЫ И ФУРНИТУРА



нити для бытовой машины и для оверлока.

Все швы изделия будут обрабатываться на оверлоке, за исключением случаев, указанных отдельно.

1. Стачайте рельефы на деталях спинки. Припуски заутюжьте к середине спинки.



2. Стачайте рельефы на деталях переда. Припуски заутюжьте к середине переда.



3. Стачайте правый плечевой шов майки, заутюжьте его на спинку.



4. Окантуйте правую пройму. Для этого заутюжьте обтачки пополам по длине, изнанкой внутрь. Затем заверните каждый край к заутюженному сгибу и приутюжьте ещё раз. В результате получится бейка с заутюженными внутрь краями.





Притачайте её сначала с изнаночной стороны изделия. Затем обогните ею срез и настрочите второй её край уже на лицевую сторону майки, немного перекрывая первую строчку. Приутюжьте.





5. Окантуйте горловину таким же образом.





6. Стачайте правый боковой шов, заутюжьте его на спинку.



7. Стачайте левый плечевой шов, заутюжьте его на спинку.



8. Окантуйте левую пройму.



9. Стачайте левый шов, заутюжьте его на спинку.

10. Обметайте, заутюжьте, подшейте низ изделия.



11. Настрочите аккуратные закрепки на местах «встречи» беек в швах. Это позволит надёжно закрепить шов и не даст плотным многослойным участкам швов топорщиться.

