

ХЭШТЕГ ЭТОЙ ВЫКРОЙКИ В INSTAGRAM: #ANITA208

ШКАТУЛКА
SHKATULKA-SEW.RU



Размеры

40-58

Рост

154-180 см

СЛОЖНОСТЬ





СЛОЖНОСТЬ



ПРИБАВКИ, ПРИПУСКИ И ОСНОВНЫЕ ИЗМЕРЕНИЯ В ВЫКРОЙКЕ

ВЕЛИЧИНЫ ПРИБАВОК НА ОСНОВНЫХ УЧАСТКАХ ИЗМЕРЕНИЙ

Прибавка к обхвату груди	4 см
Прибавка к обхвату талии	22-23 см

ЗАМЕРЫ КЛЮЧЕВЫХ ПАРАМЕТРОВ

Ростовка	Длина изделия по спинке (без учета капюшона)	Длина рукава
154-160 см	55,5-60,7 см	56,5-62,5 см
161-167 см	58,2-63,4 см	58,5-64,5 см
168-174 см	60,8-66 см	60,4-66,5 см
174-180 см	63,5-68,8 см	62,5-68,5 см

Размер	Замер рукава на уровне нижней точки проймы (самая широкая часть руки)
40	31,4 см
42	32,6 см
44	33,8 см
46	35,1 см
48	36,3 см
50	37,5 см
52	38,7 см
54	40 см
56	41,2 см
58	42,4 см



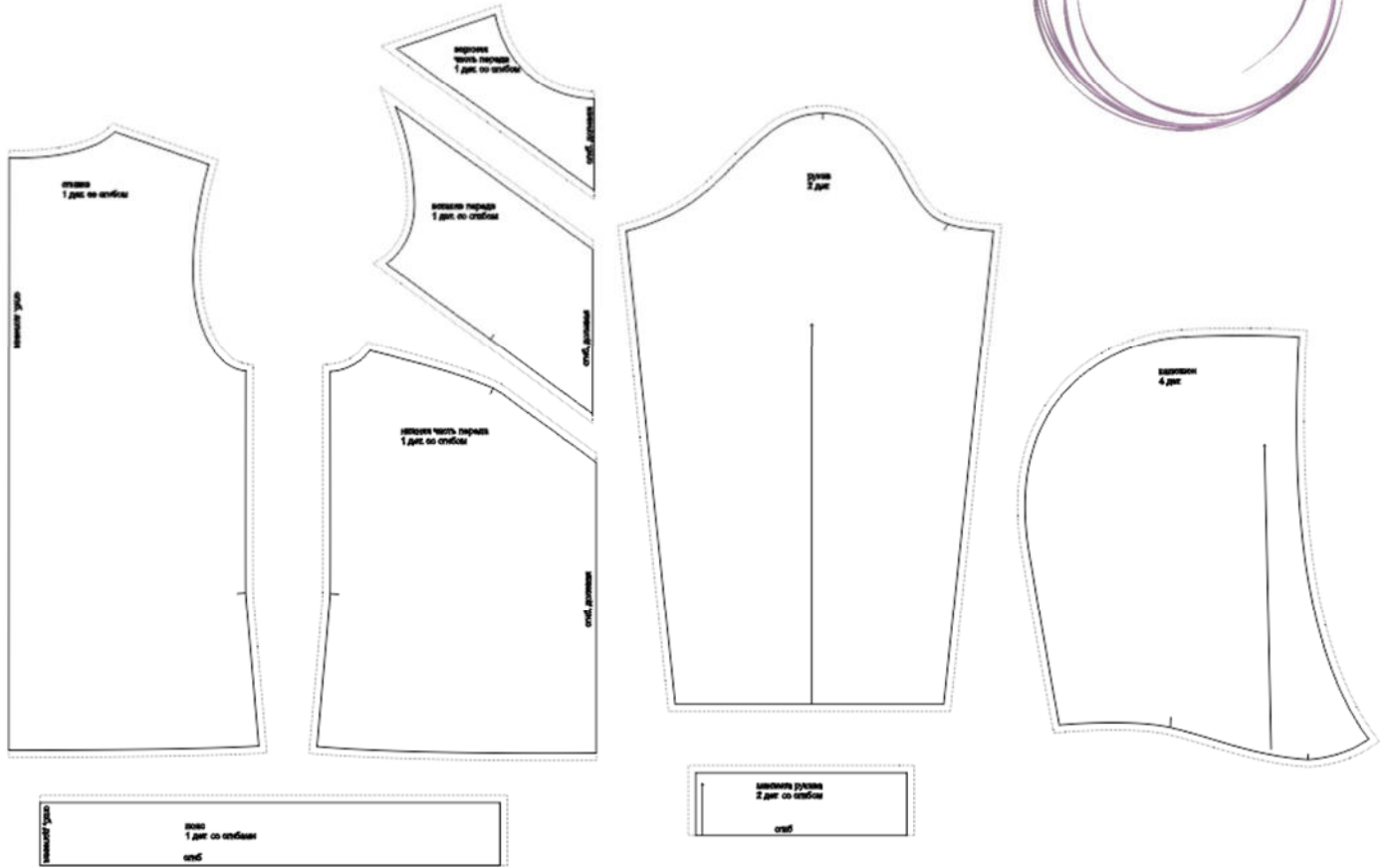
Перед раскроем вы можете скорректировать детали по длине и объему в зависимости от ваших пожеланий, а также свойств выбранного материала.

Припуски на швы включены в выкройку. Они обозначены пунктирной линией по контуру деталей

Внимание!

В зависимости от свойств выбранного материала вы можете увеличивать или уменьшать ширину припусков настолько, насколько посчитаете нужным.

СОСТАВ ВЫКРОЙКИ

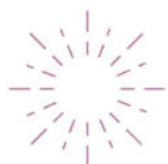


СПЕЦИФИКАЦИЯ ДЕТАЛЕЙ КРОЯ

РАСХОД ТКАНИ

Расход посчитан для уже продекатированного трикотажа шириной 180 см без учета рисунка и направления возможного ворса. Перед покупкой трикотажа нужно учитывать процент усадки.

	размеры 40-58
Рост 154-160 см	1 м+0,5 м
Рост 161-167 см	1,1 м+0,5 м
Рост 168-174 см	1,2 м+0,5 м
Рост 175-180 см	1,25 м+0,5 м



РАСКРОЙ

Футер:

1. Спинка – 1 дет. со сгибом,
2. Верхняя часть переда – 1 дет. со сгибом,
3. Вставка переда – 1 дет. со сгибом,
4. Нижняя часть переда – 1 дет. со сгибом,
5. Рукав – 2 дет.,
6. Капюшон – 2 дет.,

Кашкорсе:

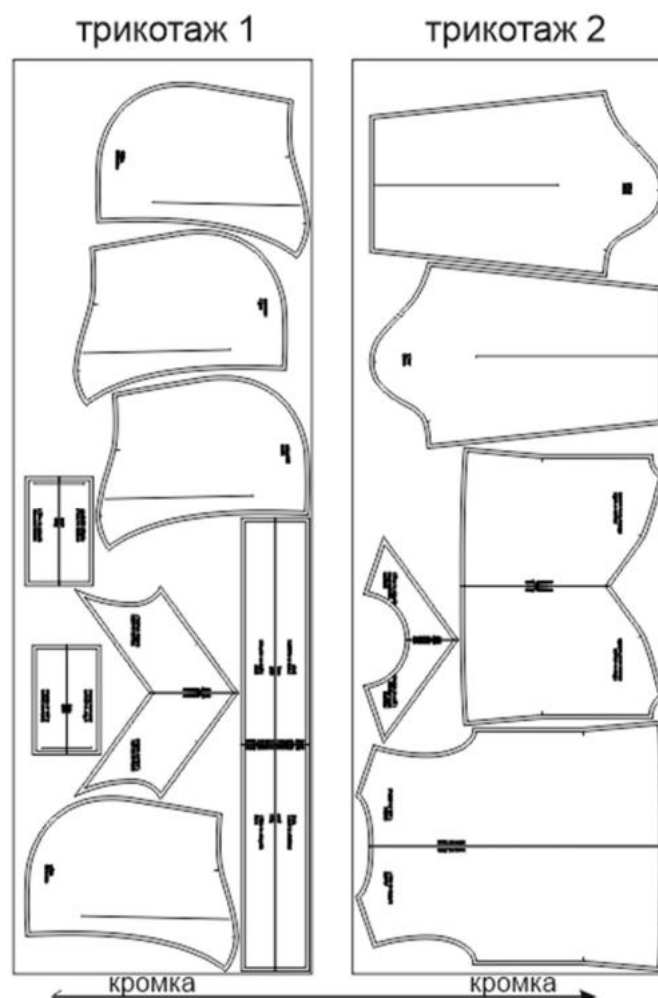
1. Манжета рукава – 2 дет. со сгибом,
2. Пояс – 1 дет. со сгибом,

Кулирка (подклад):

1. Капюшон – 2 дет.

Клеевая прокладка на трикотажной основе:

1. Долевик капюшона – 1 дет. (выкраивается по долевой, в виде полоски шириной 1 см и длиной, равной длине переднего среза заготовленного капюшона).



Пример раскладки деталей изделия из основного материала

НАМ ПОТРЕБУЕТСЯ

ОБОРУДОВАНИЕ И ИНСТРУМЕНТЫ



бытовая или промышленная швейная машина и стандартная лапка для неё;



4-ниточный оверлок. В случае, если нет оверлока, то срезы можно стачать на бытовой швейной машине мелкой строчкой "зиг-заг".



утюг с паром или без, утюжильный стол или гладильная доска;



ручная и машинные иглы, соответствующие типу ткани, булавки для закалывания или маленькие прищепки.



ножницы для бумаги и ножницы для раскроя.

Материалы



Средней плотности, пластичные, гигроскопичные, мягкие, максимально растяжимые. Пример: футер 2-нитка, милано, замша, велюр, джерси. Рибана или кашкорсе на манжеты и пояс. На подкладку капюшона - тонкая кулирка.

ДОПОЛНИТЕЛЬНЫЕ МАТЕРИАЛЫ И ФУРНИТУРА



нити для бытовой машины и для оверлока.

ТЕХНОЛОГИЧЕСКАЯ ПОСЛЕДОВАТЕЛЬНОСТЬ ОБРАБОТКИ

Все швы изделия будут обрабатываться на оверлоке, за исключением случаев, указанных отдельно.

1. Притачайте вставку переда к верхней и нижней частям переда. Швы заутюжьте на вставку, при желании отстрочите.





2. Стачайте плечевые срезы свитшота, вкладывая в швы специальную кромку, препятствующую их вытягиванию. Швы заутюжьте в сторону спинки.





3. Стачайте по отдельности части капюшона из футера и кулирки, швы приутюжьте.



4. Продублируйте передний срез капюшона с изнаночной стороны при помощи клеевого долевика.



5. Сложите капюшон и его подкладку лицом к лицу, уравняйте по передним срезам, сколите, стачайте обычной строчкой. Булавки удалите. Шов заутюжьте, а затем настрочите на подкладку близко ко шву.



6. Скрепите капюшоны между собой по припускам швов при помощи долевика.

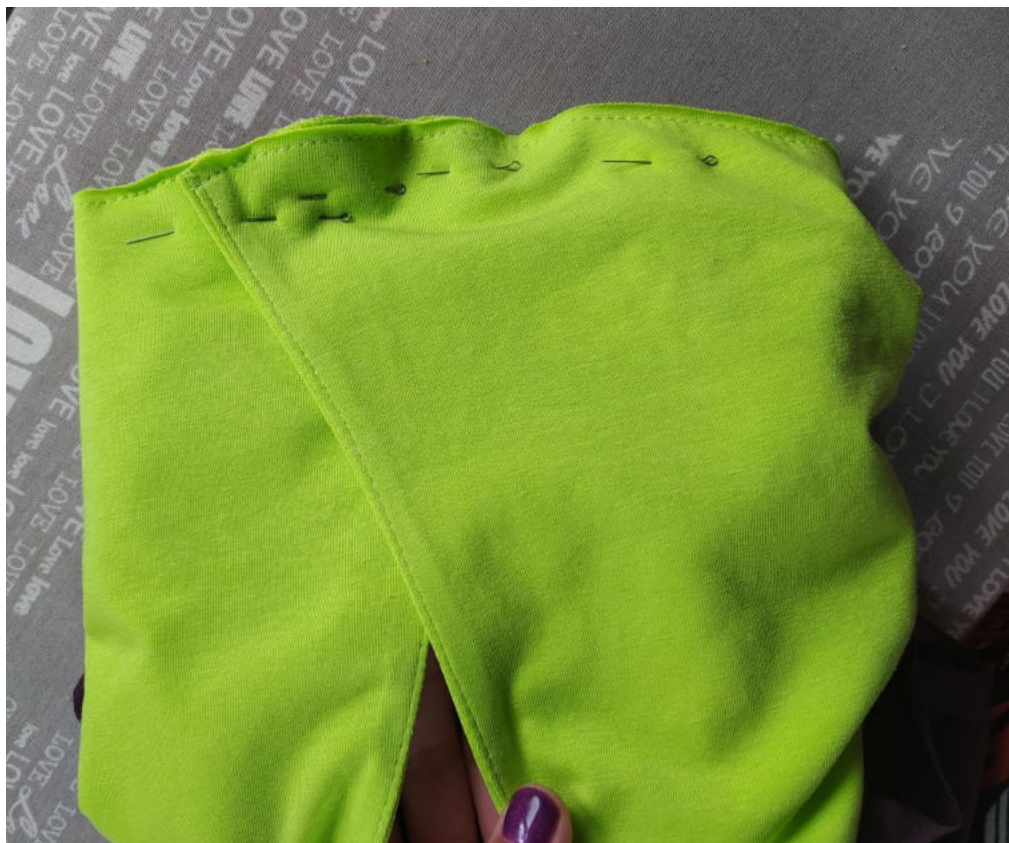


7. Выверните капюшон на лицевую сторону, выутюжьте его передний край, фиксируя переходный кант их верхнего капюшона в сторону внутреннего.



8. Обычной вспомогательной строчкой соедините оба капюшона между собой по нижним срезам. Затем сколите края капюшона внахлёт.





9. Вметайте, втачайте капюшон в горловину свитшота, при желании шов закройте обтачкой из рибаны или киперной лентой. Приутюжьте.



10. Втачайте рукава в открытые проймы изделия, швы заутюжьте на рукава.



11. Стачайте боковые срезы изделия одновременно со срезами рукавов, швы заутюжьте в сторону спинки.



12. Обычной строчкой стачайте манжеты и пояс в кольцо, швы разутюжьте.



13. Слегка растягивая, приколите сложенные пополам манжеты по низу рукавов, а пояс – по низу изделия. Притачайте, удаляя булавки по ходу работы. Швы заутюжьте вверх.

