

ХЭШТЕГ ЭТОЙ ВЫКРОЙКИ В INSTAGRAM: #ANITA206

ШКАТУЛКА
SHKATULKA-SEW.RU



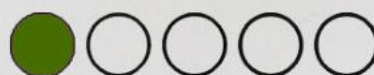
Размеры

40-52

Рост

154-180 см

СЛОЖНОСТЬ





#SHKATULKAMK

СЛОЖНОСТЬ



ПРИБАВКИ, ПРИПУСКИ И ОСНОВНЫЕ ИЗМЕРЕНИЯ В ВЫКРОЙКЕ

ВЕЛИЧИНЫ ПРИБАВОК НА ОСНОВНЫХ УЧАСТКАХ ИЗМЕРЕНИЙ

Прибавка к обхвату груди	19,2-21 см
Прибавка к обхвату талии	34-39 см

ЗАМЕРЫ КЛЮЧЕВЫХ ПАРАМЕТРОВ

Ростовка	Длина изделия по спинке (без учета обтачки горловины)	Длина рукава (замер от горловины)
154-160 см	36,8-37,5 см	61,8-63,7 см
161-167 см	39,4-40,2 см	63,8-65,7 см
168-174 см	42,1-42,8 см	65,8-67,7 см
174-180 см	44,8-45,5 см	67,8-69,7 см



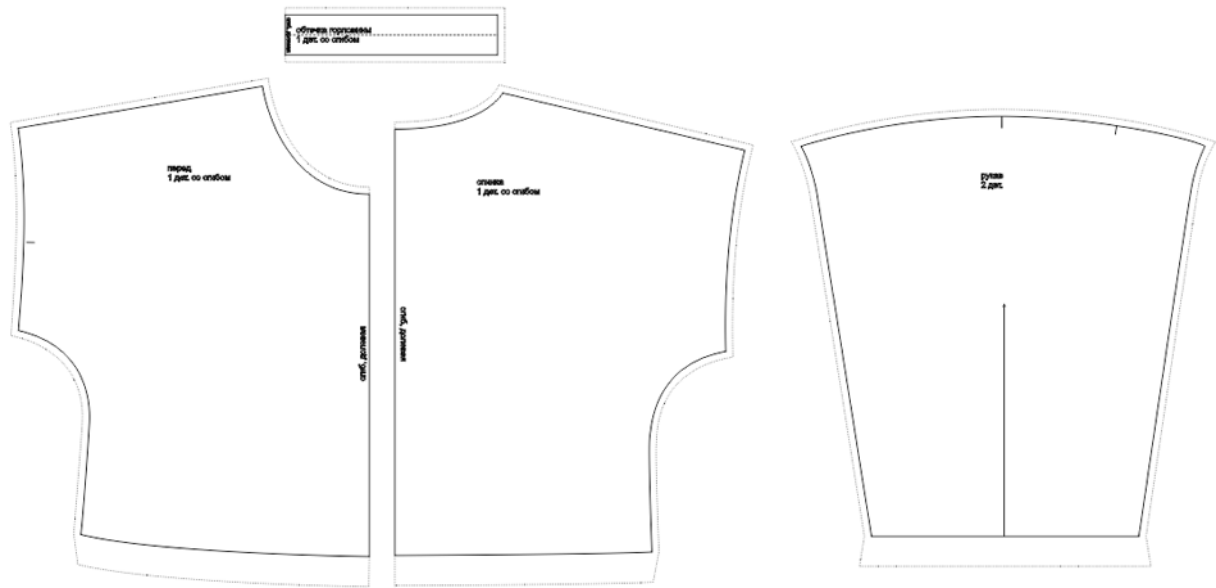
Перед раскроем вы можете скорректировать детали по длине и объему в зависимости от ваших пожеланий, а также свойств выбранного материала.

Припуски на швы включены в выкройку. Они обозначены пунктирной линией по контуру деталей

Внимание!

В зависимости от свойств выбранного материала вы можете увеличивать или уменьшать ширину припусков настолько, насколько посчитаете нужным.

СОСТАВ ВЫКРОЙКИ

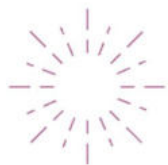


СПЕЦИФИКАЦИЯ ДЕТАЛЕЙ КРОЯ

РАСХОД ТКАНИ

Расход посчитан для уже продекатированного трикотажа шириной 180 см без учета рисунка и направления возможного ворса. Перед покупкой трикотажа нужно учитывать процент усадки.

	размеры 40-52
Рост 154-160 см	0,9 м
Рост 161-167 см	0,95 м
Рост 168-174 см	1 м
Рост 175-180 см	1,05 м



РАСКРОЙ

Футер 2-нитка:

1. Спинка – 1 дет. со сгибом,
2. Перед – 1 дет. со сгибом,
3. Рукав – 2 дет.

Рибана:

4. Обтачка горловины – 1 дет. со сгибом.



Пример раскладки деталей изделия
из основного материала

НАМ ПОТРЕБУЕТСЯ

ОБОРУДОВАНИЕ И ИНСТРУМЕНТЫ



бытовая или промышленная швейная машина и стандартная лапка для неё;



4-ниточный оверлок. В случае, если нет оверлока, то срезы можно стачать на бытовой швейной машине мелкой строчкой "зиг-заг".



утюг с паром или без, утюжильный стол или гладильная доска;



ручная и машинные иглы, соответствующие типу ткани, булавки для закалывания или маленькие прищепки.



ножницы для бумаги и ножницы для раскроя.

Материалы



Средней плотности, пластичные, гигроскопичные, мягкие, максимально растяжимые. Пример: футер 2-нитка, милано, замша, велюр, джерси, интерлок, кулир. Рибана или кашкорсе на обтачку горловины.

ДОПОЛНИТЕЛЬНЫЕ МАТЕРИАЛЫ И ФУРНИТУРА



нити для бытовой машины и для оверлока;



эластичная тесьма, резинка для рукавов;



шнур для кулиски.

ТЕХНОЛОГИЧЕСКАЯ ПОСЛЕДОВАТЕЛЬНОСТЬ ОБРАБОТКИ

Все швы изделия будут обрабатываться на оверлоке, за исключением случаев, указанных отдельно.

1. Стачайте плечевые срезы изделия, вкладывая в швы специальную кромку, препятствующую их вытягиванию. Швы заутюжьте на спинку.



2. Обычной строчкой стачайте обтачку горловины в кольцо, шов разутюжьте.



3. Слегка растягивая, приколите сложенную пополам обтачку к срезу горловины, лицом к лицу, притачайте на оверлоке, удаляя булавки по ходу работы. Шов заутюжьте на изделие, отстрочите близко ко шву.







4. Втачайте рукава в открытые проймы, швы заутюжьте на рукава.



5. Стачайте боковые срезы свитшота одновременно со срезами рукавов, швы заутюжьте на спинку.



6. Обметайте срезы низа рукавов и низ свитшота. Заутюжьте подгибку на 3 см в сторону изнанки, подшейте обычной строчкой, вставив в кулиску шнур.

