

ХЭШТЕГ ЭТОЙ ВЫКРОЙКИ В INSTAGRAM: #ANITA513

ШКАТУЛКА  
SHKATULKA-SEW.RU



Размеры

**40-58**

Рост

**154-180 см**

**СЛОЖНОСТЬ**





СЛОЖНОСТЬ



## ПРИБАВКИ, ПРИПУСКИ И ОСНОВНЫЕ ИЗМЕРЕНИЯ В ВЫКРОЙКЕ

### ВЕЛИЧИНЫ ПРИБАВОК НА ОСНОВНЫХ УЧАСТКАХ ИЗМЕРЕНИЙ

Прибавка к обхвату груди	10-14 см
Прибавка к обхвату талии	19,8-21 см

### ЗАМЕРЫ КЛЮЧЕВЫХ ПАРАМЕТРОВ

Ростовка	Длина изделия по спинке (без учета обтачки горловины)
154-160 см	55,4-60 см
161-167 см	58-62,5 см
168-174 см	60,7-65,2 см
174-180 см	63,4-67,9 см



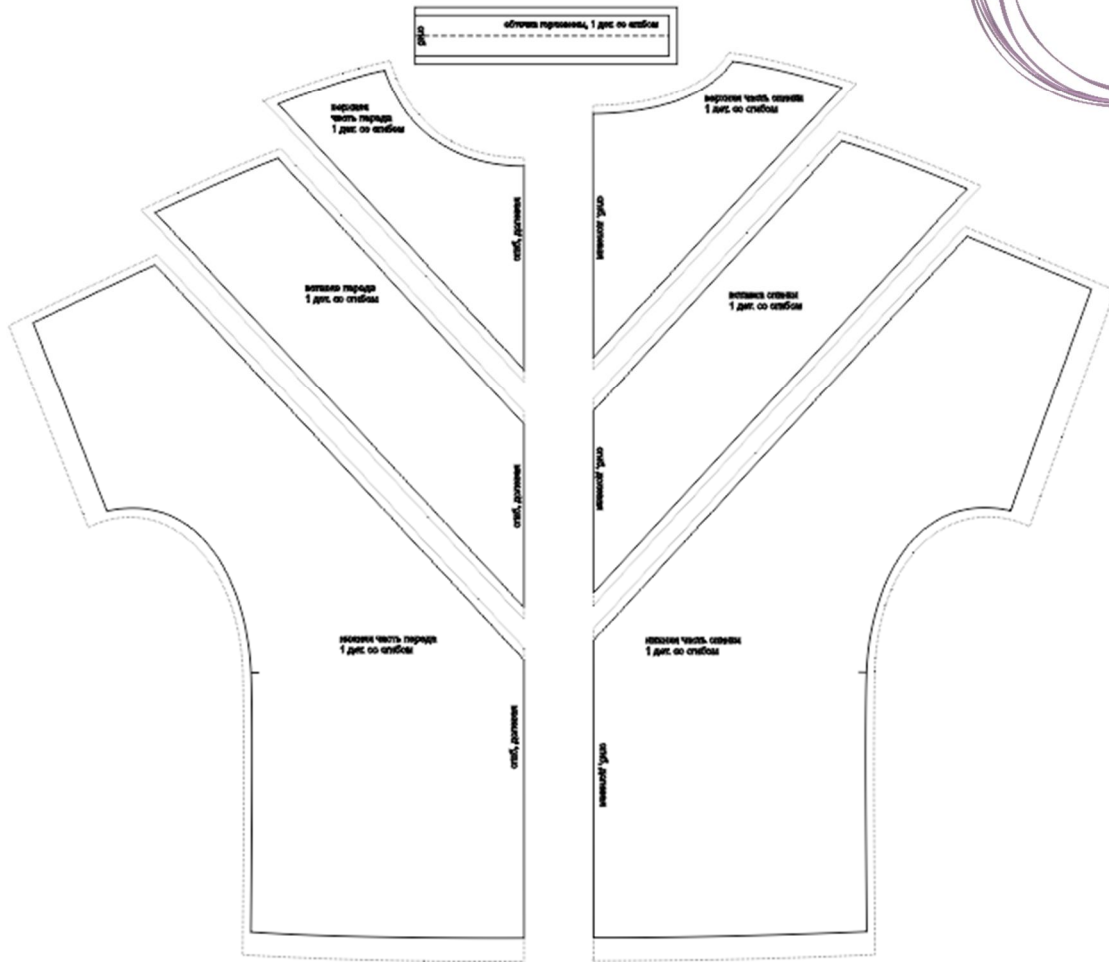
Перед раскроем вы можете скорректировать детали по длине и объему в зависимости от ваших пожеланий, а также свойств выбранного материала.

Припуски на швы включены в выкройку. Они обозначены пунктирной линией по контуру деталей

#### Внимание!

В зависимости от свойств выбранного материала вы можете увеличивать или уменьшать ширину припусков настолько, насколько посчитаете нужным.

## СОСТАВ ВЫКРОЙКИ



## СПЕЦИФИКАЦИЯ ДЕТАЛЕЙ КРОЯ

### РАСХОД ТКАНИ

Расход посчитан для уже продекатированного трикотажа шириной 180 см без учета рисунка и направления возможного ворса. Перед покупкой трикотажа нужно учитывать процент усадки.

	размеры 40-58
Рост 154-160 см	0,9+0,5 м
Рост 161-167 см	0,9+0,5 м
Рост 168-174 см	1+0,55 м
Рост 175-180 см	1+0,55 м



### РАСКРОЙ

Трикотаж, цв. 1:

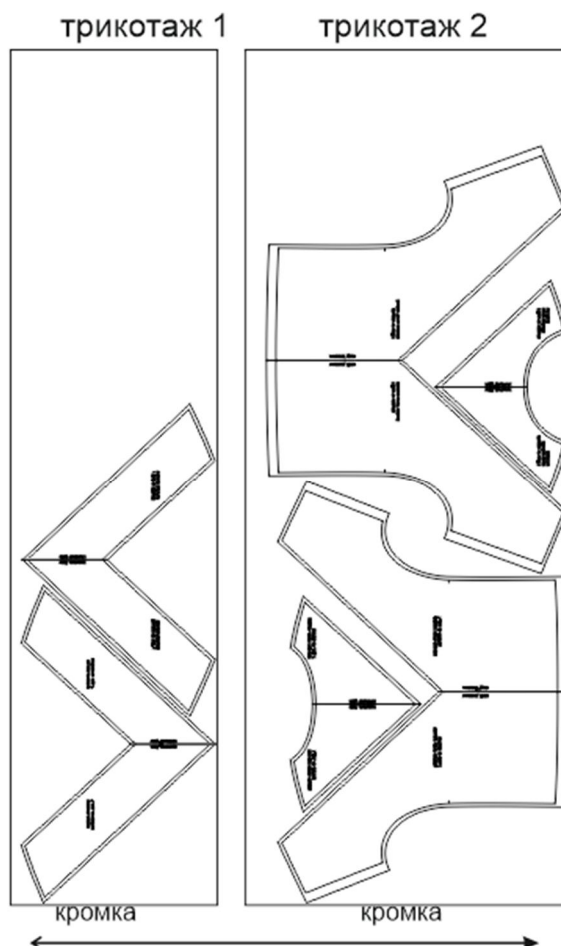
1. Перед – 1 дет. со сгибом,
2. Нижняя часть переда – 1 дет. со сгибом,
3. Спинка – 1 дет. со сгибом,
4. Нижняя часть спинки – 1 дет. со сгибом.

Трикотаж, цв. 2:

1. Вставка переда – 1 дет. со сгибом,
2. Вставка спинки – 1 дет. со сгибом.

Рибана (кашкорсе):

1. Обтачка горловины – 1 дет. со сгибом.



Пример раскладки деталей изделия из основного материала

## НАМ ПОТРЕБУЕТСЯ

### ОБОРУДОВАНИЕ И ИНСТРУМЕНТЫ



бытовая или промышленная швейная машина и стандартная лапка для неё;



4-ниточный оверлок. В случае, если нет оверлока, то срезы можно стачать на бытовой швейной машине мелкой строчкой "зиг-заг".



утюг с паром или без, утюжильный стол или гладильная доска;



ручная и машинные иглы, соответствующие типу ткани, булавки для закалывания или маленькие прищепки.



ножницы для бумаги и ножницы для раскроя.

### Материалы



Средней плотности, пластичные, гигроскопичные, мягкие, хорошо растяжимые. Пример: интерлок, кулир с лайкрой и без лайкры, масло, джерси. Рибана для обтачки горловины.

---

#### ДОПОЛНИТЕЛЬНЫЕ МАТЕРИАЛЫ И ФУРНИТУРА



нити для бытовой машины и для оверлока.

## ТЕХНОЛОГИЧЕСКАЯ ПОСЛЕДОВАТЕЛЬНОСТЬ ОБРАБОТКИ

Все швы изделия будут обрабатываться на оверлоке, за исключением случаев, указанных отдельно.

1. Притачайте вставку переда к деталям переда и нижней части переда, швы заутюжьте вниз, при желании отстрочите.







2. Притачайте вставку к деталям спинки и нижней части спинки, швы заутюжьте вниз, при желании отстрочите.



3. Стачайте плечевые срезы изделия, вкладывая в них специальную кромку, препятствующую их вытягиванию. Швы заутюжьте на спинку.







4. Обычной строчкой стачайте обтачку горловины в кольцо по коротким срезам, сложив её лицом внутрь. Припуски шва разутюжьте.



5. Слегка растягивая, приколите сложенную вдоль пополам обтачку горловины по срезу горловины. Притачайте на оверлоке, удаляя булавки по ходу работы. Припуск шва заутюжьте на изделие, при желании отстрочите близко ко шву.







6. Стачайте боковые срезы изделия одновременно со срезами рукавов. Швы заутюжьте на спинку.



7. Обметайте низ рукавов и низ футболки, заутюжьте их на 2 см в сторону изнанки и подшейте.

