

ХЭШТЕГ ЭТОЙ ВЫКРОЙКИ В INSTAGRAM: #ANITA408

ШКАТУЛКА
SHKATULKA-SEW.RU



Размеры
40-58

Рост
154-180 см

СЛОЖНОСТЬ





#ШКАТУЛКАМК

СЛОЖНОСТЬ



ПРИБАВКИ, ПРИПУСКИ И ОСНОВНЫЕ ИЗМЕРЕНИЯ В ВЫКРОЙКЕ

ВЕЛИЧИНЫ ПРИБАВОК НА ОСНОВНЫХ УЧАСТКАХ ИЗМЕРЕНИЙ

Прибавка к обхвату талии	14-15,6 см
Прибавка к обхвату бедер	минус 1-0,8 см

ЗАМЕРЫ КЛЮЧЕВЫХ ПАРАМЕТРОВ

Ростовка	Длина изделия по боковому срезу за вычетом высоты пояса.
154-160 см	97,1-97,6 см
161-167 см	100,7-101,2 см
168-174 см	104,4-104,8 см
174-180 см	108-108,5 см



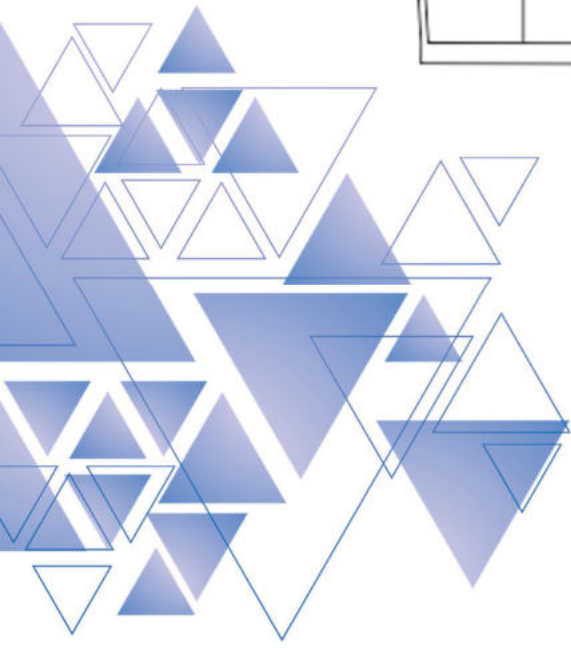
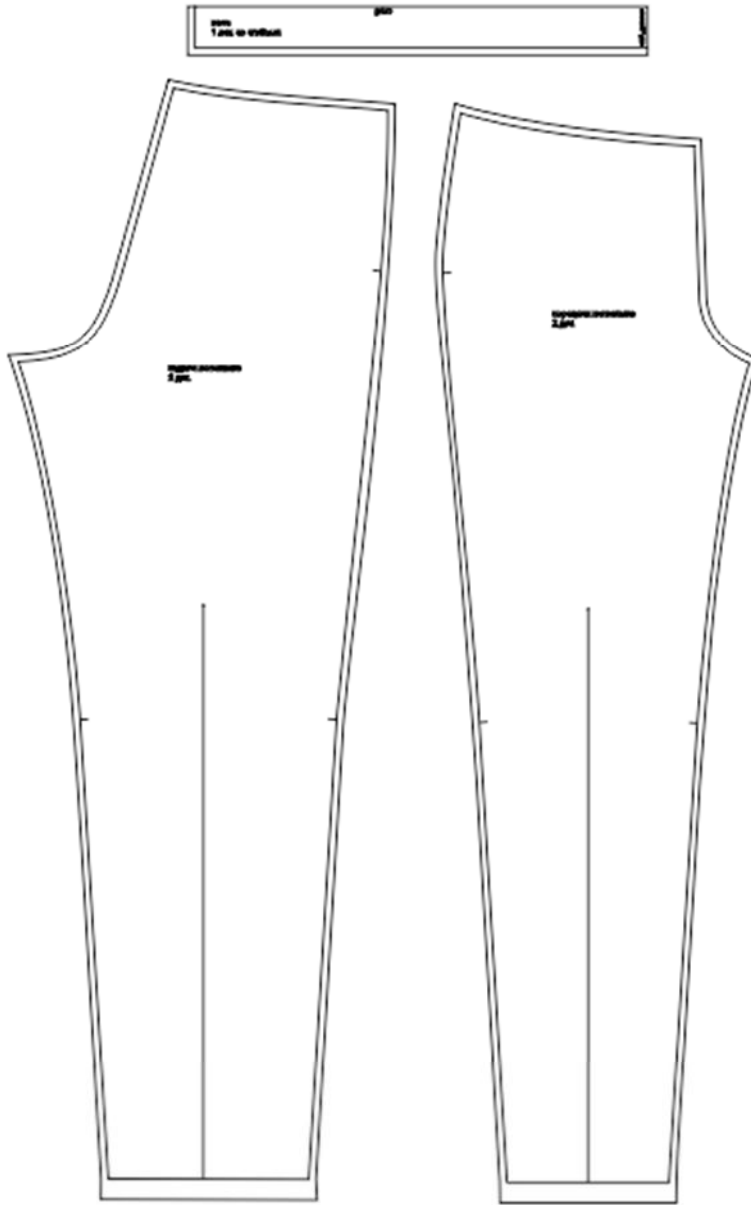
Перед раскроем вы можете скорректировать детали по длине и объему в зависимости от ваших пожеланий, а также свойств выбранного материала.

Припуски на швы включены в выкройку. Они обозначены пунктирной линией по контуру деталей

Внимание!

В зависимости от свойств выбранного материала вы можете увеличивать или уменьшать ширину припусков настолько, насколько посчитаете нужным.

СОСТАВ ВЫКРОЙКИ



СПЕЦИФИКАЦИЯ ДЕТАЛЕЙ КРОЯ

РАСХОД ТКАНИ

Расход посчитан для уже продекатированного трикотажа шириной 180 см без учета рисунка и направления возможного ворса. Перед покупкой трикотажа нужно учитывать процент усадки.

	размеры 40-58
Рост 154-160 см	1,2 м
Рост 161-167 см	1,25 м
Рост 168-174 см	1,3 м
Рост 175-180 см	1,35 м



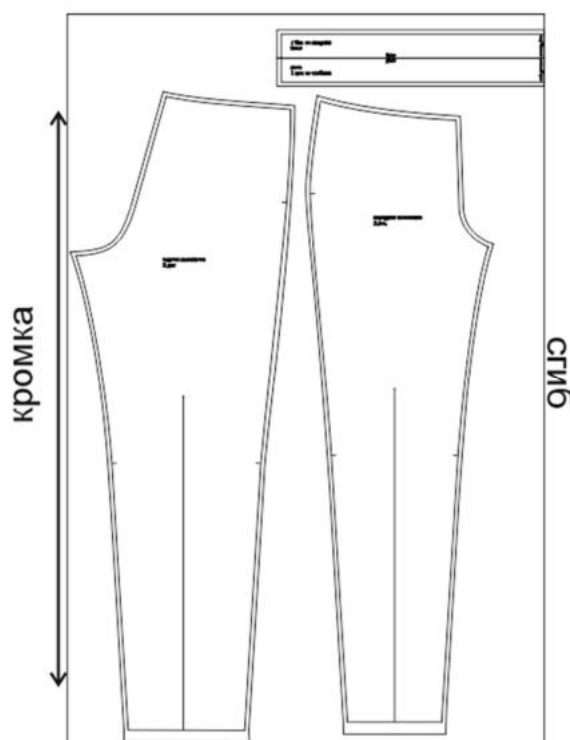
РАСКРОЙ

Трикотаж:

1. Задняя половинка – 2 дет.,
2. Передняя половинка – 2 дет.,
3. Пояс – 1 дет. со сгибом,

Эластичная тесьма шириной 3,5 см

4. Длина тесьмы равняется длине обхвата талии минус 3-4 см



Пример раскладки деталей изделия из основного материала

НАМ ПОТРЕБУЕТСЯ



ОБОРУДОВАНИЕ И ИНСТРУМЕНТЫ



бытовая или промышленная швейная машина и стандартная лапка для неё;



4-ниточный оверлок. В случае, если нет оверлока, то срезы можно стачать на бытовой швейной машине мелкой строчкой "зиг-заг".



утюг с паром или без, утюжильный стол или гладильная доска;



ручная и машинные иглы, соответствующие типу ткани, булавки для закалывания или маленькие прищепки.



ножницы для бумаги и ножницы для раскроя.

Материалы



Трикотаж средней плотности, пластичный, гигроскопичный, мягкий, растяжимый. Пример: футер 2-нитка, трикотажная замша, велюр с лайкрой, джерси с лайкрой.

ДОПОЛНИТЕЛЬНЫЕ МАТЕРИАЛЫ И ФУРНИТУРА



эластичная тесьма (резинка тканая);



нити для бытовой машины и для оверлока.

ТЕХНОЛОГИЧЕСКАЯ ПОСЛЕДОВАТЕЛЬНОСТЬ ОБРАБОТКИ

Все швы изделия будут обрабатываться на оверлоке, за исключением случаев, указанных отдельно.

1. Стачайте боковые и срезы сидения брюк, швы заутюжьте на спинку.



2. Стачайте шаговые срезы брюк, заутюжьте шов.



3. Сложите пояс пополам, лицом внутрь, уравнив короткие срезы.



Стачайте его обычной строчкой в кольцо по этим срезам, оставив в шве небольшой незащищенный участок под резинку. Ширина шва – 7 мм. Припуски шва разутюжьте.



4. Сложите пояс вдоль пополам, изнанкой внутрь. Приколите его открытыми срезами к верхнему срезу брюк, наложив на изделие лицом к лицу.



Притачайте на оверлоке, удаляя булавки по ходу работы.



Шов заутюжьте вниз.



5. Вставьте в пояс резинку, отрегулируйте её по длине, концы сшейте.



6. Обметайте низ брюк, заутюжьте его на 2 см в сторону изнанки и подшейте двойной иглой.



