

ХЭШТЕГ ЭТОЙ ВЫКРОЙКИ В INSTAGRAM: #ANNA720



TOPSEW.RU



ПЛАТЬЕ
АННА720

СЛОЖНОСТЬ



ПРИБАВКИ, ПРИПУСКИ И ОСНОВНЫЕ ИЗМЕРЕНИЯ В ВЫКРОЙКЕ

ВЕЛИЧИНЫ ПРИБАВОК НА ОСНОВНЫХ УЧАСТКАХ ИЗМЕРЕНИЙ

Прибавка к обхвату груди	4,2-5,4 см
Прибавка к обхвату талии	2,8-8 см
Прибавка к обхвату бёдер	6,2-7,6 см

ЗАМЕРЫ КЛЮЧЕВЫХ ПАРАМЕТРОВ

Ростовка	Длина изделия по спинке (от плечевого шва)	Длина рукава
154-160 см	95,8-99,1 см	58,7-61,3 см
161-167 см	101,4-104,2	60,7-63,3 см
168-174 см	106,7-109,4 см	62,7-65,3 см
174-180 см	112-114,5 см	64,7-67,3 см

Размер	Замер рукава на уровне нижней точки проймы (самая широкая часть руки)
40	31,2 см
42	32,4 см
44	33,6 см
46	34,8 см
48	36 см
50	37,2 см
52	38,4 см
54	39,6 см



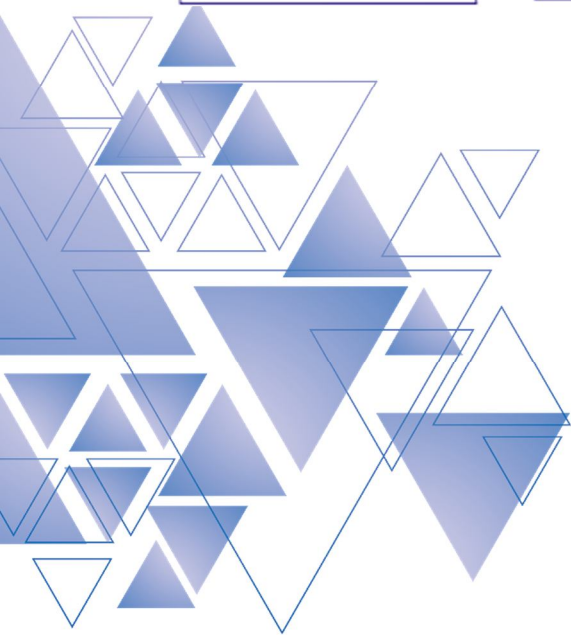
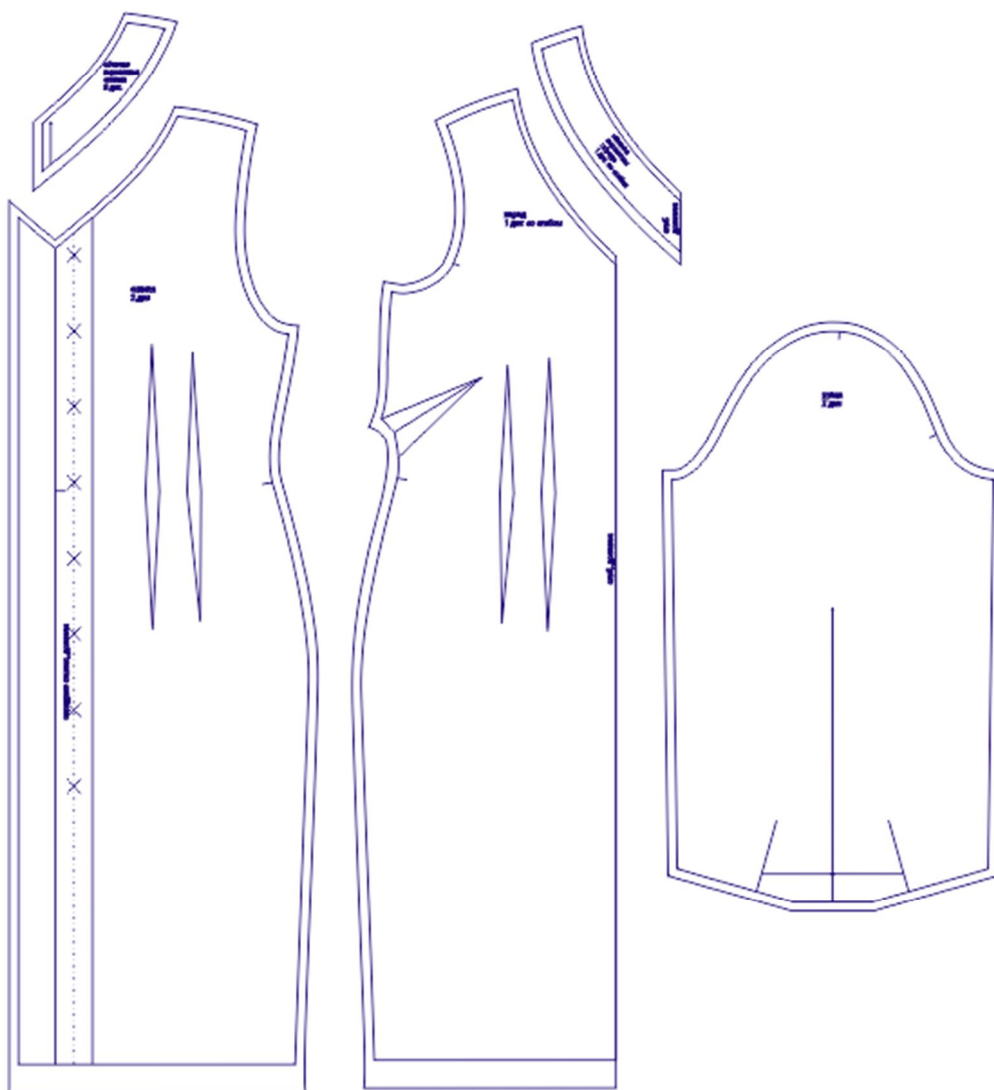
Перед раскроем вы можете скорректировать детали по длине и объему в зависимости от ваших пожеланий, а также свойств выбранного материала.

Припуски на швы включены в выкройку. Они обозначены пунктирной линией по контуру деталей

Внимание!

В зависимости от свойств выбранного материала вы можете увеличивать или уменьшать ширину припусков настолько, насколько посчитаете нужным.

СОСТАВ ВЫКРОЙКИ



СПЕЦИФИКАЦИЯ ДЕТАЛЕЙ КРОЯ

РАСХОД ТКАНИ

Расход посчитан для уже продекатированной ткани шириной 140-150 см без учета рисунка и направления возможного ворса. Перед покупкой ткани нужно учитывать процент усадки в зависимости от типа ткани.

	размеры 40-46	Размеры 48-54
Рост 154-160 см	1,8 м	1,8 м
Рост 161-167 см	1,85 м	1,85 м
Рост 168-174 см	1,9 м	1,9 м
Рост 175-180 см	2 м	2 м



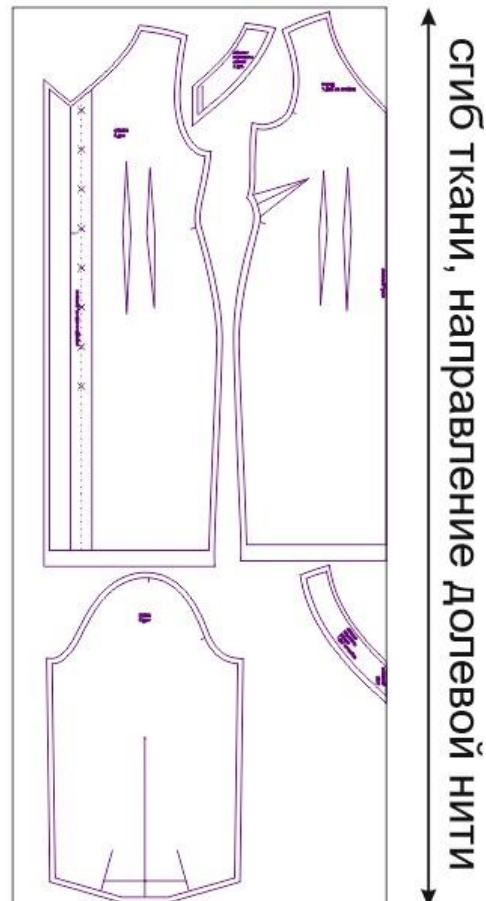
РАСКРОЙ

Основной материал:

1. Спинка – 2 дет.,
2. Перед – 1 дет. со сгибом,
3. Рукав – 2 дет.,
4. Обтачка горловины спинки – 2 дет.,
5. Обтачка горловины переда – 1 дет. со сгибом.

Клеевая прокладка:

1. Цельнокроеная планка спинки – 2 дет. (выкраивается по детали спинки),
2. Обтачка горловины спинки – 2 дет.,
3. Обтачка горловины переда – 1 дет. со сгибом.



Пример раскладки деталей изделия
из основного материала

НАМ ПОТРЕБУЕТСЯ



ОБОРУДОВАНИЕ И ИНСТРУМЕНТЫ



бытовая или промышленная швейная машина и стандартная лапка для неё;



3-ниточный оверлок. В случае, если нет оверлока, то срезы можно обработать на бытовой швейной машине строчкой "зиг-заг" или окантовать срезы косой бейкой из тонкой ткани, например из батиста.



утюг с паром или без, утюжильный стол или гладильная доска;



ручная и машинные иглы, соответствующие типу ткани, булавки для закалывания или маленькие прищепки.



ножницы для бумаги и ножницы для раскроя.

Материалы



Тонкие, гигроскопичные, мягкие, драпирующиеся ткани.
Пример: хлопок-сатин, поплин, вискоза, лён-стрейч, плательная джинса, тонкие костюмные ткани.

ДОПОЛНИТЕЛЬНЫЕ МАТЕРИАЛЫ И ФУРНИТУРА



флизелин или дублерин, соответствующий типу ткани;



нитки для бытовой машины и для оверлока;



пуговицы, количество по желанию.

ТЕХНОЛОГИЧЕСКАЯ ПОСЛЕДОВАТЕЛЬНОСТЬ ОБРАБОТКИ

Перед началом работ продублируйте и основывайте все необходимые детали изделия.

1. Обметайте внешние срезы цельнокроеных планок спинки.



2. Заутюжьте цельнокроеные планки частей спинки по разметке в сторону изнанки.



3. Стачайте талиевые вытачки на деталях спинки, заутюжьте их к центру.



4. Стачайте нагрудные и талиевые вытачки на детали переда, заутюжьте первые вверх, а вторые – к центру детали.



5. Стачайте плечевые и боковые срезы платья, припуски швов обметайте, заутюжьте в сторону спинки.



6. Стачайте обтачки горловины спинки и переда по плечевым срезам, припуски швов разутюжьте. Обметайте нижний срез обтачки горловины.



7. Притачайте обтачки горловины спинки торцевыми срезами к срезам цельнокроенных планок спинки. Припуски швов заутюжьте в сторону обтачек.



8. Наложите обтачку горловины на изделие, лицом к лицу, уравняйте по срезам горловины, одновременно отверните планки спинки на лицевую сторону. Сколите слои булавками, стачайте по срезам горловины спинки и переда. Припуски швов срежьте до ширины 7 мм, в уголках застёжки высеките наискосок, не доходя до строчки 2 мм, а на закруглённых участках и в уступе угла горловины переда рассеките, не доходя до строчки 2 мм.



9. Выверните, выправьте обтачку горловины на изнанку платья. Припуск шва обтачивания горловины настрочите на обтачку.



10. Заутюжьте обтачку горловины в сторону изнанки платья, фиксируя переходный кант шириной 2 мм из изделия в сторону обтачки.



11. Застрочите встречные складки по низу рукавов, приутюжьте в области швов.



12. Стачайте срезы рукавов, припуски швов обметайте, заутюжьте в сторону спинки.



13. Вметайте, втачайте рукава в проймы платья. Припуски швов обметайте, заутюжьте в сторону рукавов (фото не удачное, к сожалению).



14. Отверните нижние углы планок спинки на лицевую сторону и обтачайте. Припуски швов в уголках срежьте наискосок, не доходя до строчки 2 мм.



15. Обметайте низ рукавов и, не выворачивая углов планок, низ платья. Выверните, выправьте углы планок на лицевую сторону. Заутюжьте припуски на подгибку низа рукава и низа платья в сторону изнанки, подшейте, приутюжьте.



16. Ручными потайными стежками подшейте отлетные края обтачки горловины к припускам плечевых швов.



17. Разметьте и обметайте петли на планке спинки, пришейте пуговицы.



18. Отутюжьте изделие в готовом виде.

