

ХЭШТЕГ ЭТОЙ ВЫКРОЙКИ В INSTAGRAM: #MARINA307

TOP  
SEW  
RU



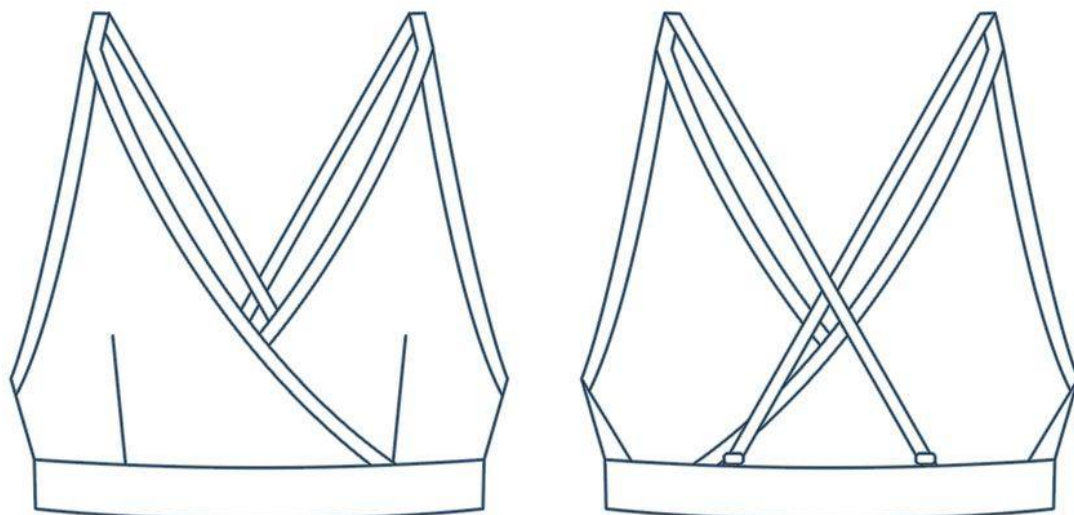
КУПАЛЬНИК  
**МАРИНА307**

---

СЛОЖНОСТЬ

◆◆◆◆◆

# TOPSEW.RU



КУПАЛЬНИК  
**МАРИНА307**

СЛОЖНОСТЬ



## Таблица соответствия размеров

Размер	XXS	XS	S	M	L	XL	XXL
Размер	40	42	44	46	48	50	52
Обхват груди, см	80	84	88	92	96	100	104
Обхват талии, см	62	65	68	74	78	82	85
Обхват бедер, см	86	92	96	100	104	108	112



Перед раскроем вы можете скорректировать детали по длине и объему в зависимости от ваших пожеланий, а также свойств выбранного материала.

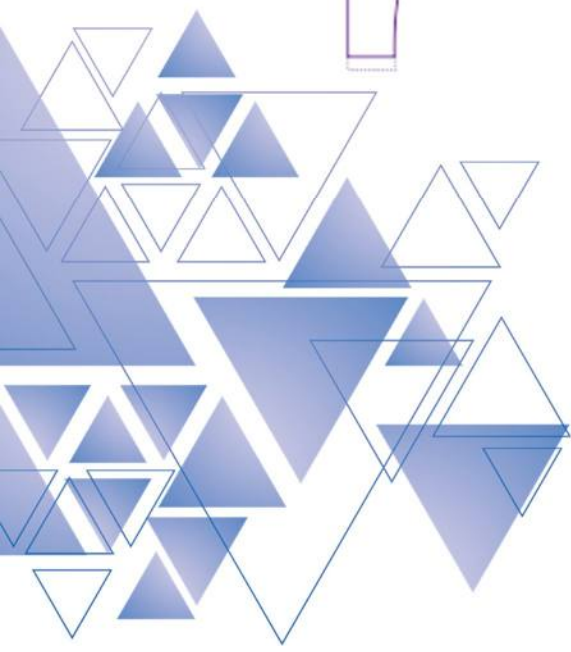
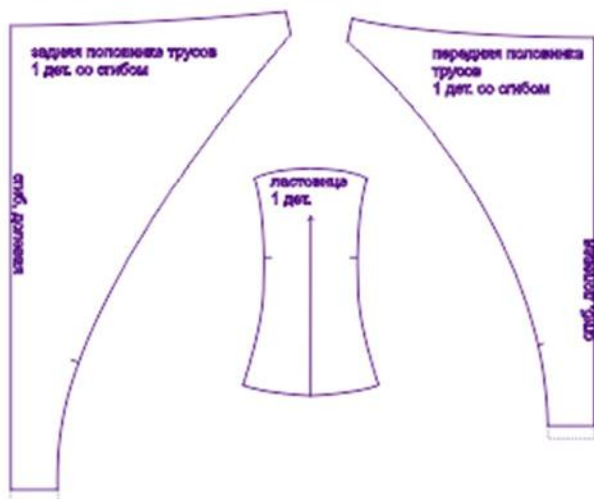
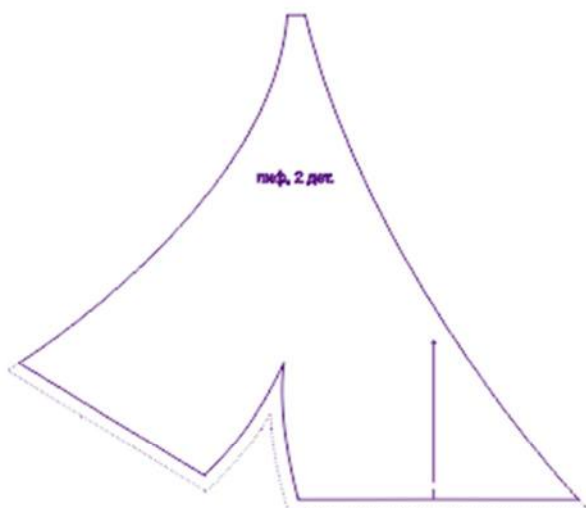
Припуски на швы включены в выкройку. Они обозначены пунктирной линией по контуру деталей

### Внимание!

В зависимости от свойств выбранного материала вы можете увеличивать или уменьшать ширину припусков настолько, насколько посчитаете нужным.



СОСТАВ ВЫКРОЙКИ

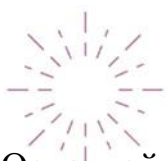


## СПЕЦИФИКАЦИЯ ДЕТАЛЕЙ КРОЯ

## РАСХОД ТКАНИ

Расход посчитан для уже продекатированной ткани шириной 140-150 см без учета рисунка.

размеры XXS-XXL
0,4 м



## РАСКРОЙ

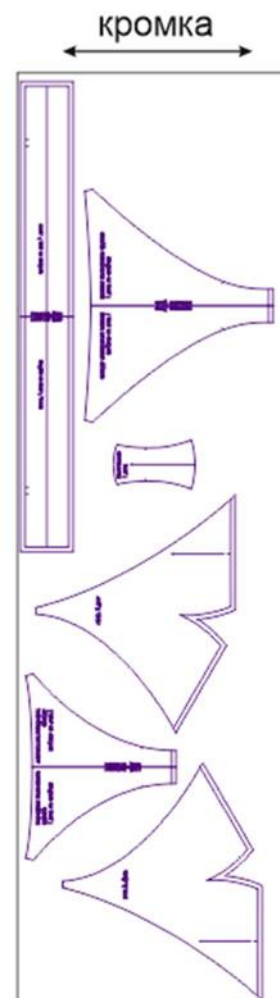
Основной материал:

1. Лиф – 2 дет.,
2. Пояс – 1 дет. со сгибом,
3. Передняя часть трусов – 1 дет. со сгибом,
4. Задняя часть трусов – 1 дет. со сгибом.

Подкладка:

1. Ластовица – 1 дет.

Отделочный материал: готовая трикотажная бейка.



Пример раскладки деталей изделия из основного материала

## НАМ ПОТРЕБУЕТСЯ



## ОБОРУДОВАНИЕ И ИНСТРУМЕНТЫ



бытовая или промышленная швейная машина и стандартная лапка для неё;



4-ниточный оверлок. В случае, если нет оверлока, то срезы можно обработать на бытовой швейной машине строчкой "зиг-заг".



утюг с паром или без, утюжильный стол или гладильная доска;



ручная и машинные иглы, соответствующие типу ткани, булавки для закалывания или маленькие прищепки.



ножницы для бумаги и ножницы для раскроя.

## Материалы



Высокоэластичные синтетические ткани, хорошо растягивающиеся во всех направлениях.

Пример: лайкра, бифлекс, микрофибра для купальников.

## ДОПОЛНИТЕЛЬНЫЕ МАТЕРИАЛЫ И ФУРНИТУРА



трикотажная бейка для отделки и бретелей;



подкладочная ткань, соответствующая типу ткани (для ластовицы);



нитки для бытовой машины и для оверлока;



регулирующие колечки для бретелей.

## ТЕХНОЛОГИЧЕСКАЯ ПОСЛЕДОВАТЕЛЬНОСТЬ ОБРАБОТКИ

Стачайте выточки на деталях лифа, заутюжьте их к центру.

Пояс стачайте в кольцо и заутюжьте вдоль пополам, изнанкой внутрь.



Обработайте края лифа трикотажной лентой, используя строчку зигзаг.

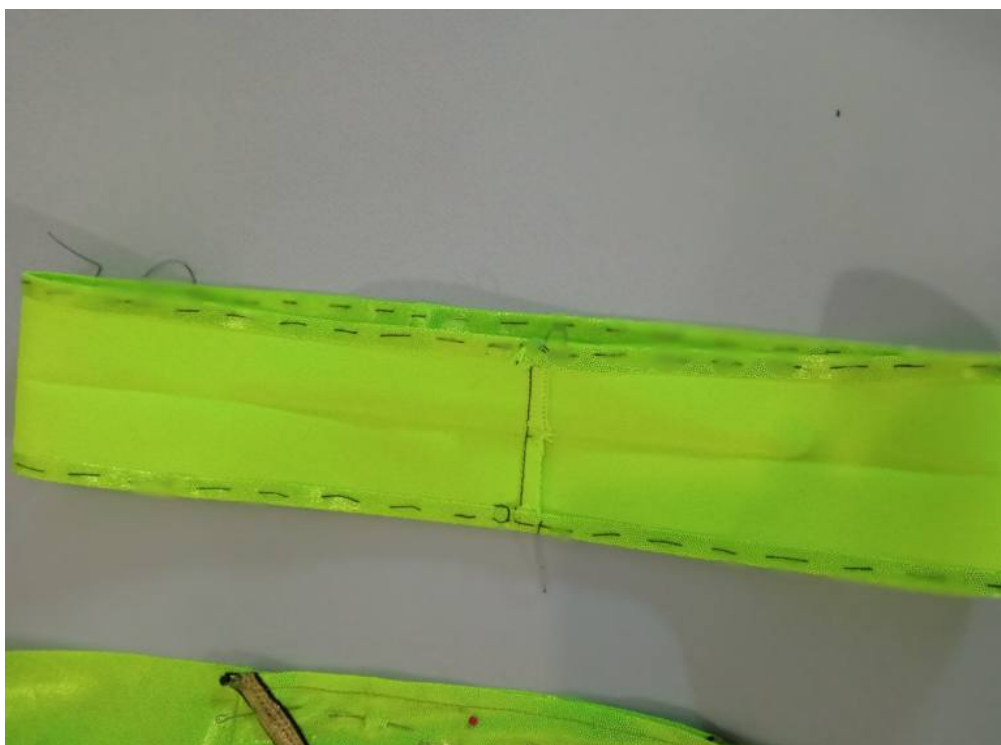


Совместите центры деталей лифа. Вспомогательной строчкой скрепите детали между собой по нижним срезам.





Заметайте продольные срезы пояса на 7 мм в сторону изнанки, приутюжьте.



Слегка растягивая, приметайте пояс к чашкам. Со стороны спинки вставьте в пояс ленты с кольцами.



Отстрочите пояс швом «сложный зигзаг».



Вставьте бретели в регуляторы и кольца, закрепите мелким зигзагом.

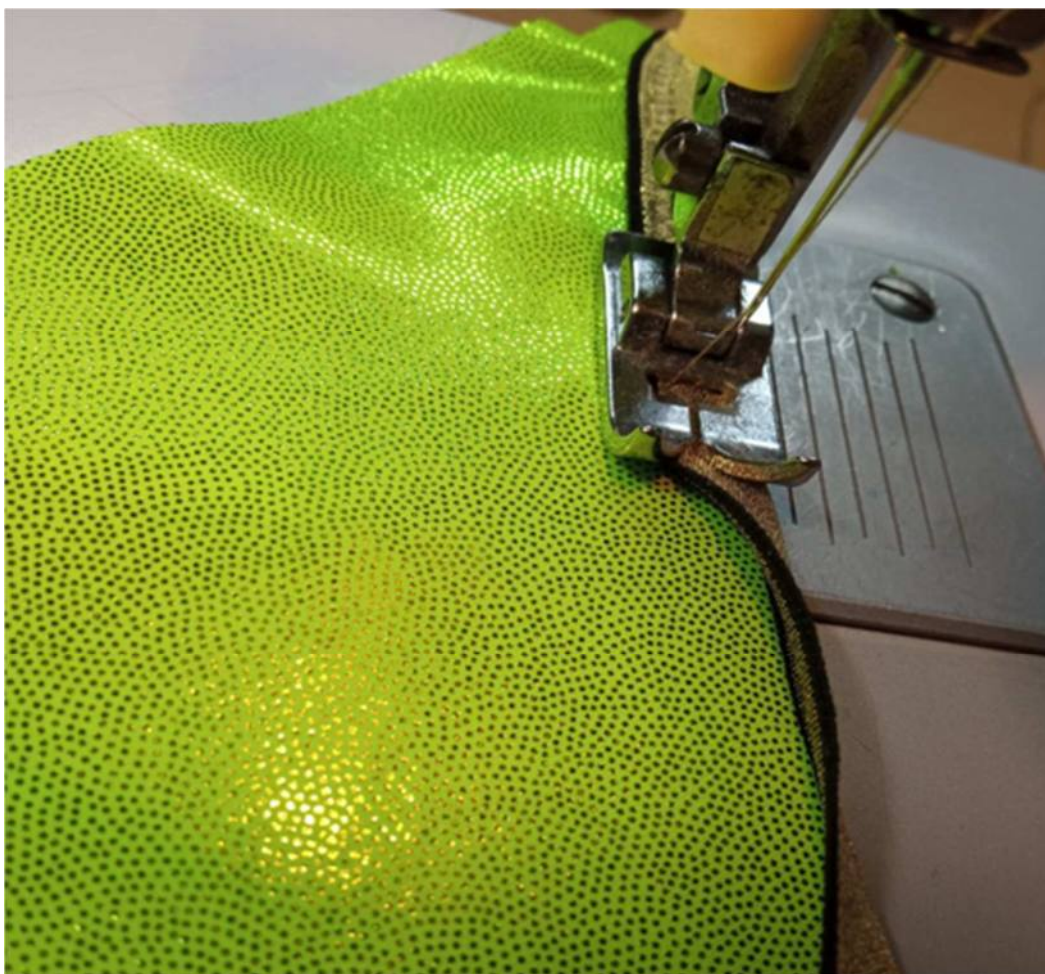


Стачайте нижние срезы деталей трусов. Шов приутюжьте. С изнанки трусов приметайте предварительно обметанную ластовицу.





Края трусов обработайте трикотажной лентой.



Купальник готов.