

ХЭШТЕГ ЭТОЙ ВЫКРОЙКИ В INSTAGRAM: #MARINA306

TOP
SEW
RU

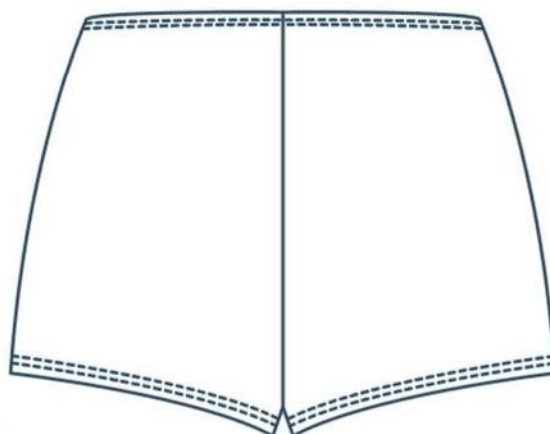


КУПАЛЬНИК
МАРИНА306

СЛОЖНОСТЬ

A complexity icon consisting of four diamonds in a row. The first diamond on the left is filled with white, while the other three are hollow.

TOPSEW.RU



КУПАЛЬНИК
МАРИНА306

СЛОЖНОСТЬ



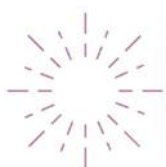
ПРИБАВКИ, ПРИПУСКИ И ОСНОВНЫЕ ИЗМЕРЕНИЯ В ВЫКРОЙКЕ

ВЕЛИЧИНЫ ПРИБАВОК НА ОСНОВНЫХ УЧАСТКАХ ИЗМЕРЕНИЙ

Прибавка к обхвату груди	минус 17- минус 24 см
Прибавка к обхвату бедер	минус 13 - минус 15 см

Таблица соответствия размеров (для белья)

Размер	XXS	XS	S	M	L	XL	XXL	3XL	4XL
Размер	40	42	44	46	48	50	52	54	56
Обхват груди, см	80	84	88	92	96	100	104	108	112
Обхват талии, см	62	65	68	74	78	82	85	88	92
Обхват бедер, см	86	92	96	100	104	108	112	116	120



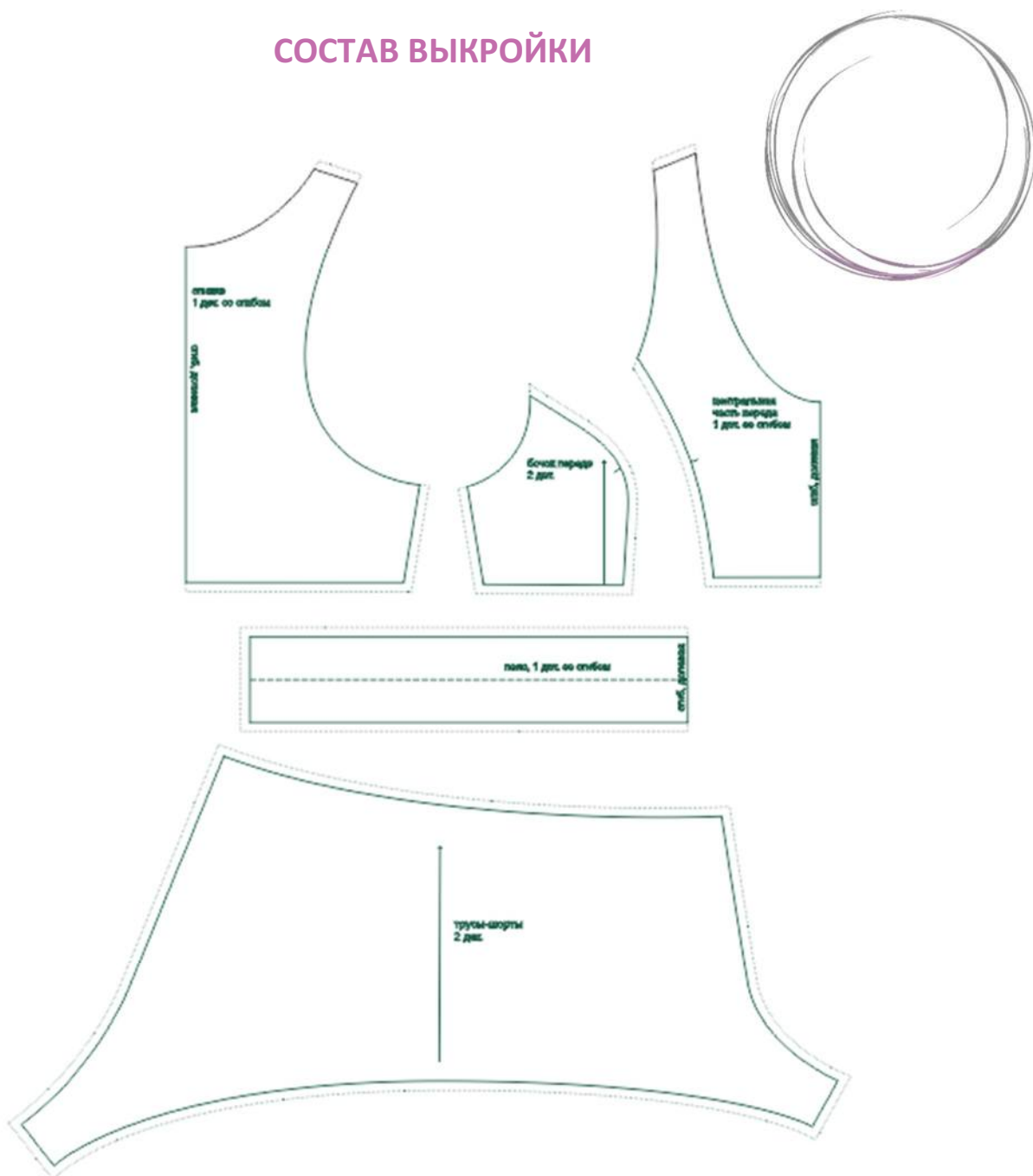
Перед раскроем вы можете скорректировать детали по длине и объему в зависимости от ваших пожеланий, а также свойств выбранного материала.

Припуски на швы включены в выкройку. Они обозначены пунктирной линией по контуру деталей

Внимание!

В зависимости от свойств выбранного материала вы можете увеличивать или уменьшать ширину припусков настолько, насколько посчитаете нужным.

СОСТАВ ВЫКРОЙКИ



СПЕЦИФИКАЦИЯ ДЕТАЛЕЙ КРОЯ

РАСХОД ТКАНИ

Расход посчитан для уже продекатированной ткани шириной 140-150 см без учета рисунка.

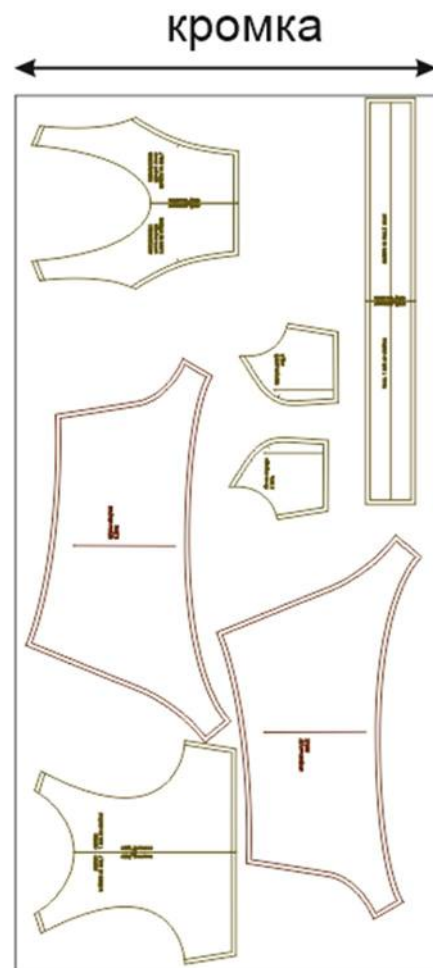
размеры XXS-L	Размеры XL-4XL
0,7 м	0,9 м



РАСКРОЙ

1. Спинка – 1 дет. со сгибом,
2. Центральная часть переда – 1 дет. со сгибом,
3. Бочок переда – 2 дет.,
4. Пояс – 1 дет. со сгибом,
5. Трусы-шорты – 2 дет.

Отделочный материал: готовая трикотажная бейка.



Пример раскладки деталей изделия из основного материала

НАМ ПОТРЕБУЕТСЯ



ОБОРУДОВАНИЕ И ИНСТРУМЕНТЫ



бытовая или промышленная швейная машина и стандартная лапка для неё;



4-ниточный оверлок. В случае, если нет оверлока, то срезы можно обработать на бытовой швейной машине строчкой "зиг-заг".



утюг с паром или без, утюжильный стол или гладильная доска;



ручная и машинные иглы, соответствующие типу ткани, булавки для закалывания или маленькие прищепки.



ножницы для бумаги и ножницы для раскроя.

Материалы



Высокоэластичные синтетические ткани, хорошо растягивающиеся во всех направлениях. Пример: лайкра, бифлекс, микрофибра для купальников.

ДОПОЛНИТЕЛЬНЫЕ МАТЕРИАЛЫ И ФУРНИТУРА



трикотажная бейка для окантовки горловины;



латексная лента для обработки срезов;



нитки для бытовой машины и для оверлока.

ТЕХНОЛОГИЧЕСКАЯ ПОСЛЕДОВАТЕЛЬНОСТЬ ОБРАБОТКИ

Выкроите детали костюма.

Сколите детали костюма булавками.



Стачайте на оверлоке или плоскошовной машине.

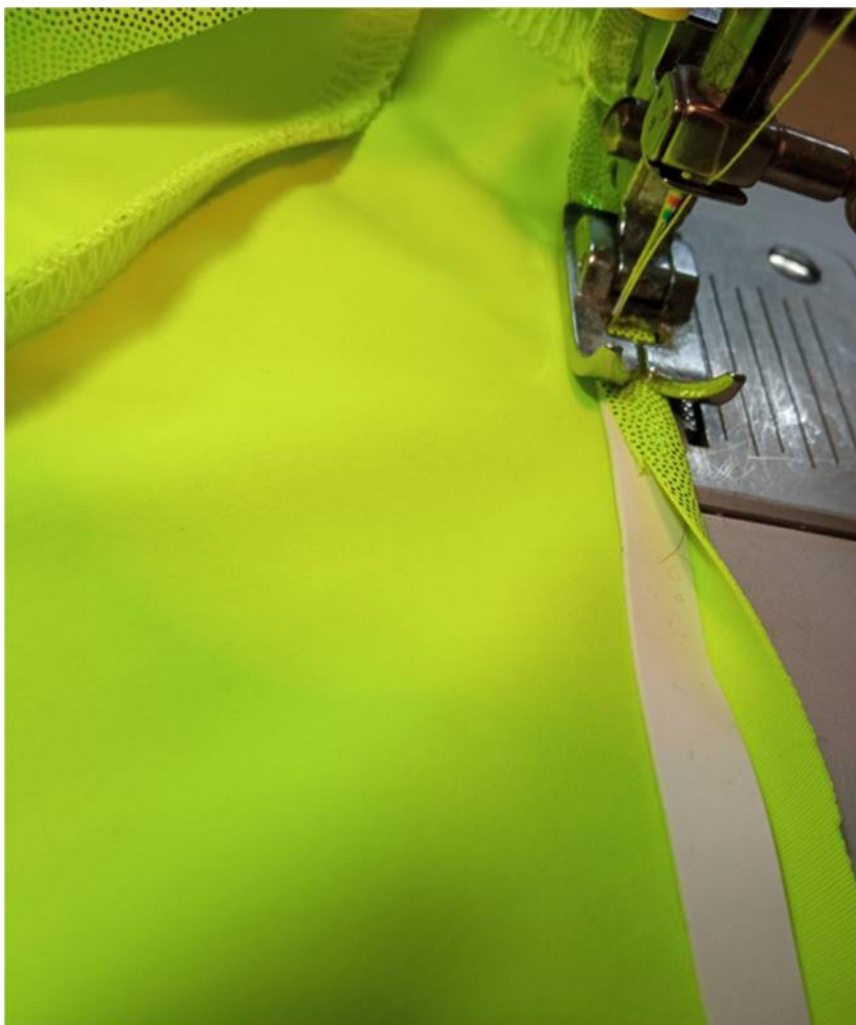
Отдельно заготовьте пояс.



Обработайте горловину и проймы майки трикотажной бейкой. Слегка растягивая, приколите пояс по низу майки, притачайте.



Обработайте срезы шортов латексной лентой с помощью строчки «зиг-заг».



Отутюжьте костюм в готовом виде.

