

ХЭШТЕГ ЭТОЙ ВЫКРОЙКИ В INSTAGRAM: #MARINA305

TOP
SEW
RU



КУПАЛЬНИК
МАРИНА305

СЛОЖНОСТЬ



TOPSEW.RU



КУПАЛЬНИК
МАРИНА305

СЛОЖНОСТЬ



ПРИБАВКИ, ПРИПУСКИ И ОСНОВНЫЕ ИЗМЕРЕНИЯ В ВЫКРОЙКЕ

ВЕЛИЧИНЫ ПРИБАВОК НА ОСНОВНЫХ УЧАСТКАХ ИЗМЕРЕНИЙ

Прибавка к обхвату груди	минус 14,4 - минус 17,6 см
Прибавка к обхвату талии	минус 10,6 - минус 10,4 см



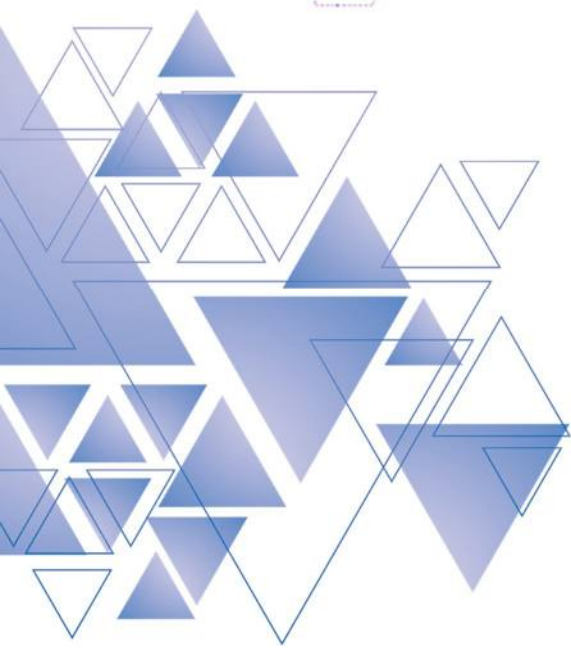
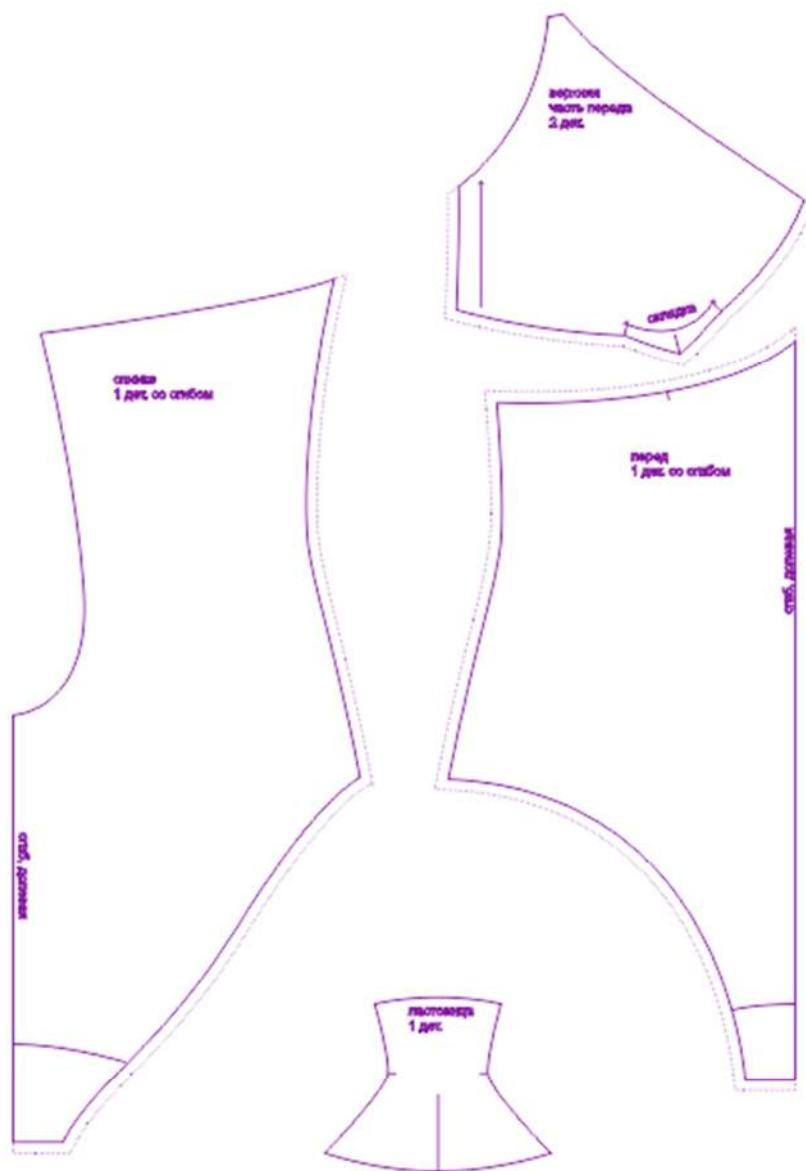
Перед раскроем вы можете скорректировать детали по длине и объему в зависимости от ваших пожеланий, а также свойств выбранного материала.

Припуски на швы включены в выкройку. Они обозначены пунктирной линией по контуру деталей

Внимание!

В зависимости от свойств выбранного материала вы можете увеличивать или уменьшать ширину припусков настолько, насколько посчитаете нужным.

СОСТАВ ВЫКРОЙКИ



СПЕЦИФИКАЦИЯ ДЕТАЛЕЙ КРОЯ

РАСХОД ТКАНИ

Расход посчитан для уже продекатированной ткани шириной 140-150 см без учета рисунка.

	размеры 40-48	размеры 50-58
Рост 154-160 см	0,5 м	0,6 м
Рост 161-167 см	0,53 м	0,63 м
Рост 168-174 см	0,55 м	0,65 м
Рост 175-180 см	0,6 м	0,7 м



РАСКРОЙ

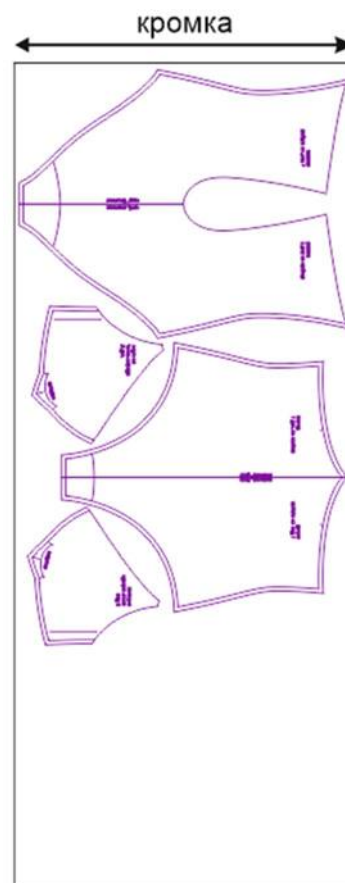
Основной материал:

1. Перед – 1 дет. со сгибом,
2. Верхняя часть переда (чашка) – 2 дет.,
3. Спинка – 1 дет. со сгибом.

Подкладка:

1. Верхняя часть переда (чашка) – 2 дет.,
2. Ластовица – 1 дет.,
3. Долевик моста – 1 дет. (выкраивается по участку детали переда самостоятельно, см. далее технологию)

Отделочный материал: готовая трикотажная бейка.



Пример раскладки деталей изделия из основного материала

НАМ ПОТРЕБУЕТСЯ



ОБОРУДОВАНИЕ И ИНСТРУМЕНТЫ



бытовая или промышленная швейная машина и стандартная лапка для неё;



4-ниточный оверлок. В случае, если нет оверлока, то срезы можно обработать на бытовой швейной машине строчкой "зиг-заг".



утюг с паром или без, утюжильный стол или гладильная доска;



ручная и машинные иглы, соответствующие типу ткани, булавки для закалывания или маленькие прищепки.



ножницы для бумаги и ножницы для раскроя.

Материалы



Высокоэластичные синтетические ткани, хорошо растягивающиеся во всех направлениях.

Пример: лайкра, бифлекс, микрофибра для купальников.

ДОПОЛНИТЕЛЬНЫЕ МАТЕРИАЛЫ И ФУРНИТУРА



трикотажная бейка для окантовки горловины и бретелей;



подкладочная ткань, соответствующая типу ткани;



нитки для бытовой машины и для оверлока;



латексная лента для обработки срезов



вставные чашки для купальников (по желанию).

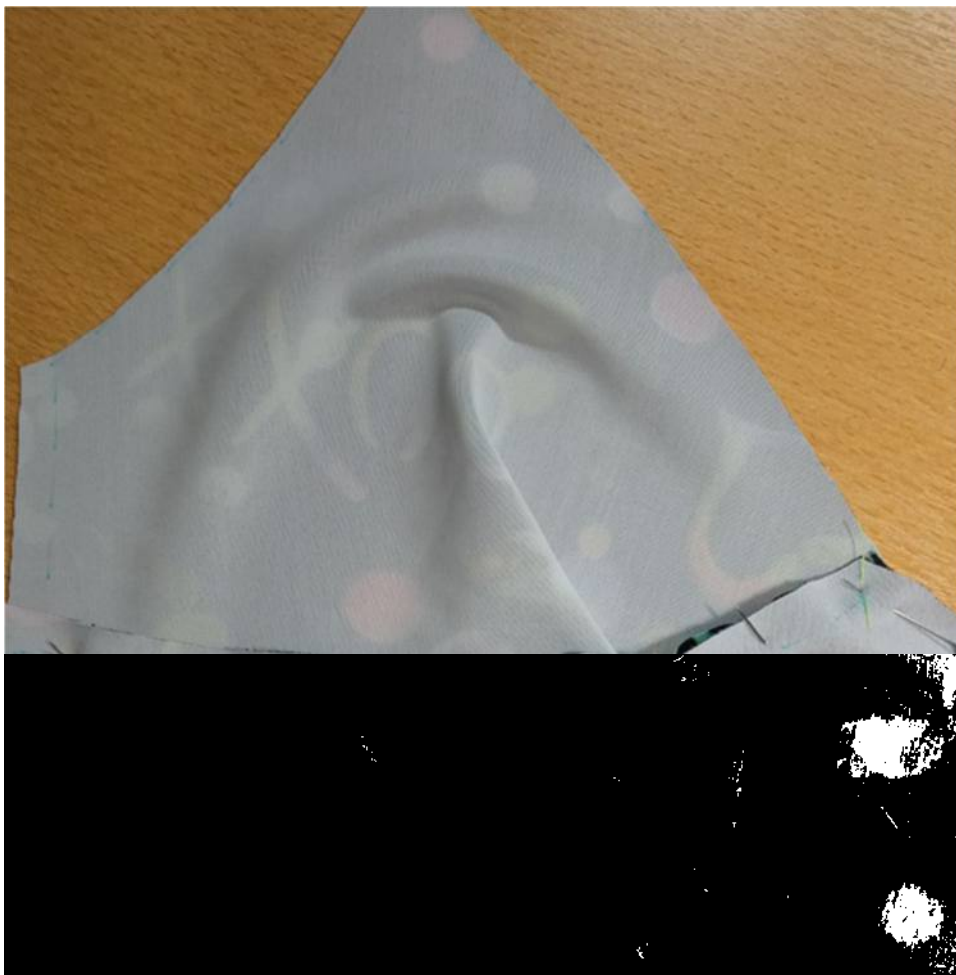
ТЕХНОЛОГИЧЕСКАЯ ПОСЛЕДОВАТЕЛЬНОСТЬ ОБРАБОТКИ



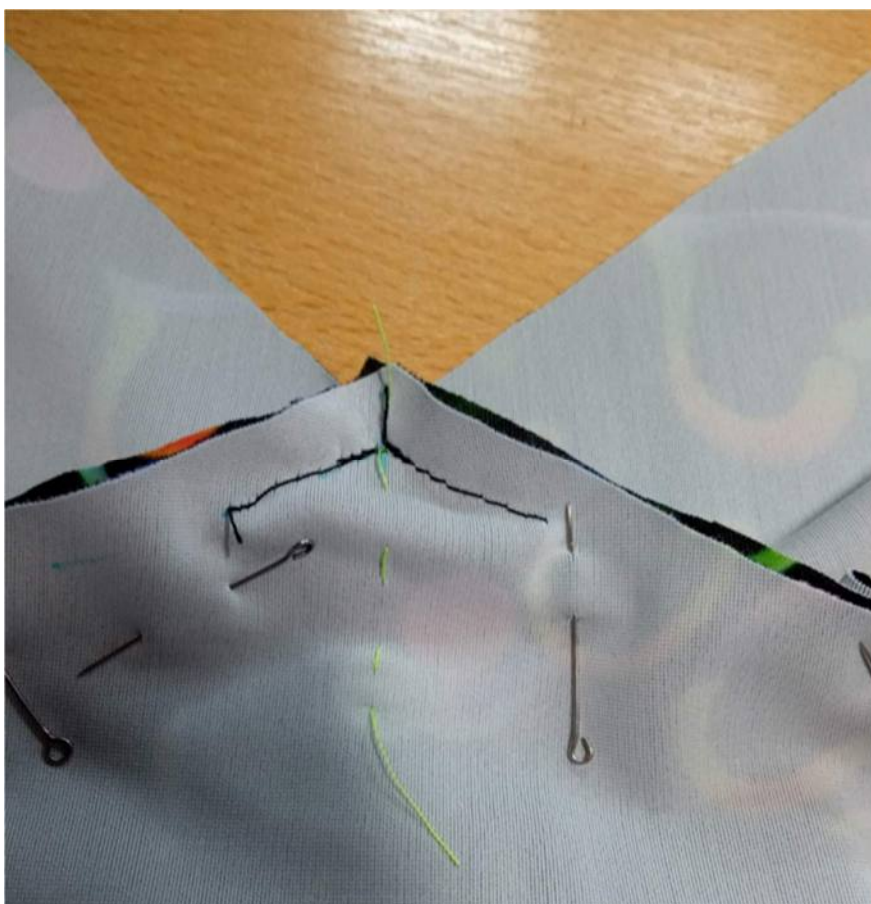
Последовательность обработки открытых срезов может быть разная в зависимости от предпочтений и количества имеющейся трикотажной бейки и латексной ленты.

Предлагаем один из вариантов.

Приколите чашки к детали переда, предварительно заложив на них складки по разметке.



Стачайте детали частично, в уголках, прямой строчкой.



Осноруйте срез горловины до уголка. Высеките уголок детали переда.



По детали переда в области выреза подкроите маленький лоскут из нерастяжимой подкладочной ткани в виде треугольника – это долевик моста.

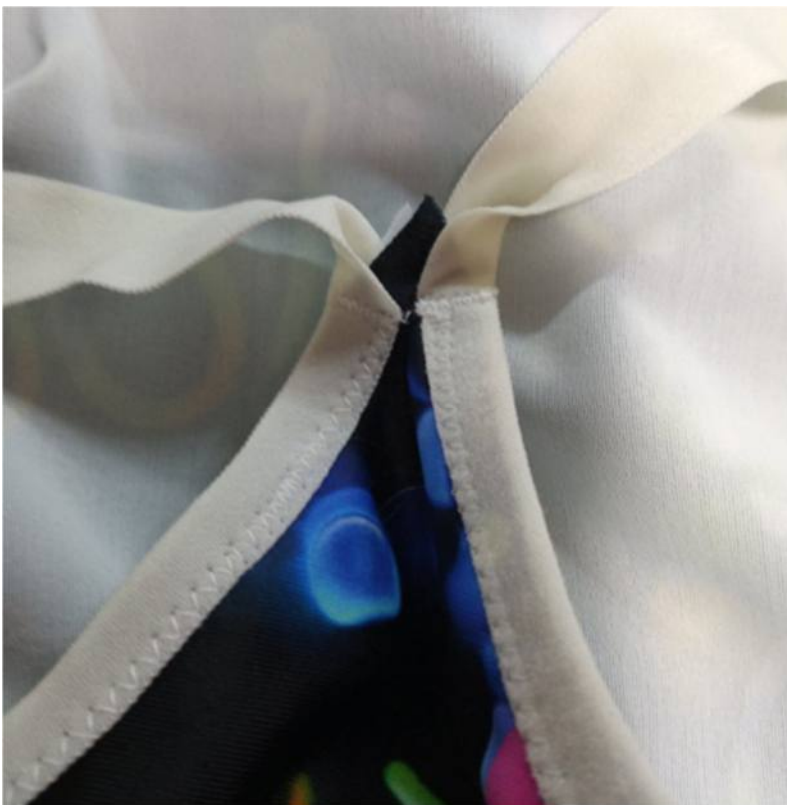
Обметайте нижний срез долевика моста. Приметайте его с изнанки детали переда.

Чашки из ткани верха и подкладки сколите вместе по открытым срезам, подкладку при необходимости осноровите. На деталях подкладки чашек со стороны пройм сделайте углубления под вход поролоновых чашек. Окантуйте их.





Обработайте верхние срезы и срезы пройм чашек трикотажной тесьмой, не доходя до краёв 7 мм. Поставьте закрепки зигзагом.



Обработайте вырез спинки с помощью латексной ленты в растяжку, используя зигзагообразную строчку.





Стачайте боковые и нижние срезы деталей купальника.



Проведите примерку купальника. Уточните форму срезов в его нижней части, при необходимости основывайте купальник «под себя».

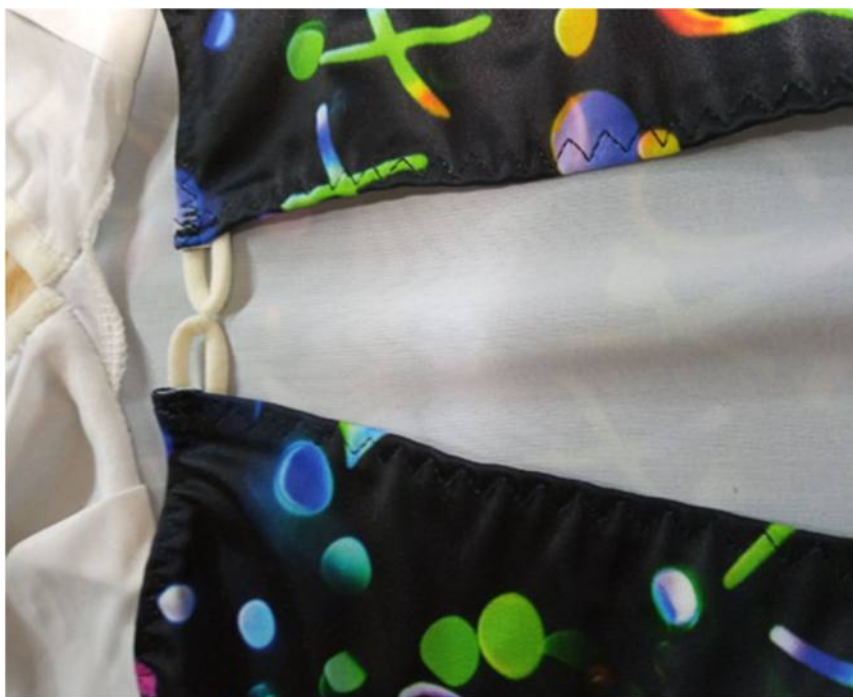
Обметайте срезы ластовицы. Приметайте её с изнаночной стороны купальника. Обратите внимание: ширина ластовицы должна быть меньше ширины изделия на ширину припуска шва. Для этого основывайте её.



Обработайте срезы с помощью латексной ленты в растяжку.



Притачайте петельки (из основной ткани или готовые) в верхней части выреза спинки и в области талии.



Мелким зигзагом поставьте закрепки в верху и по низу боковых швов, возле петель.
Вставьте поролоновые чашки в купальник.

