

ХЭШТЕГ ЭТОЙ ВЫКРОЙКИ В INSTAGRAM: #MARINA311

TOP
SEW
PATTERN

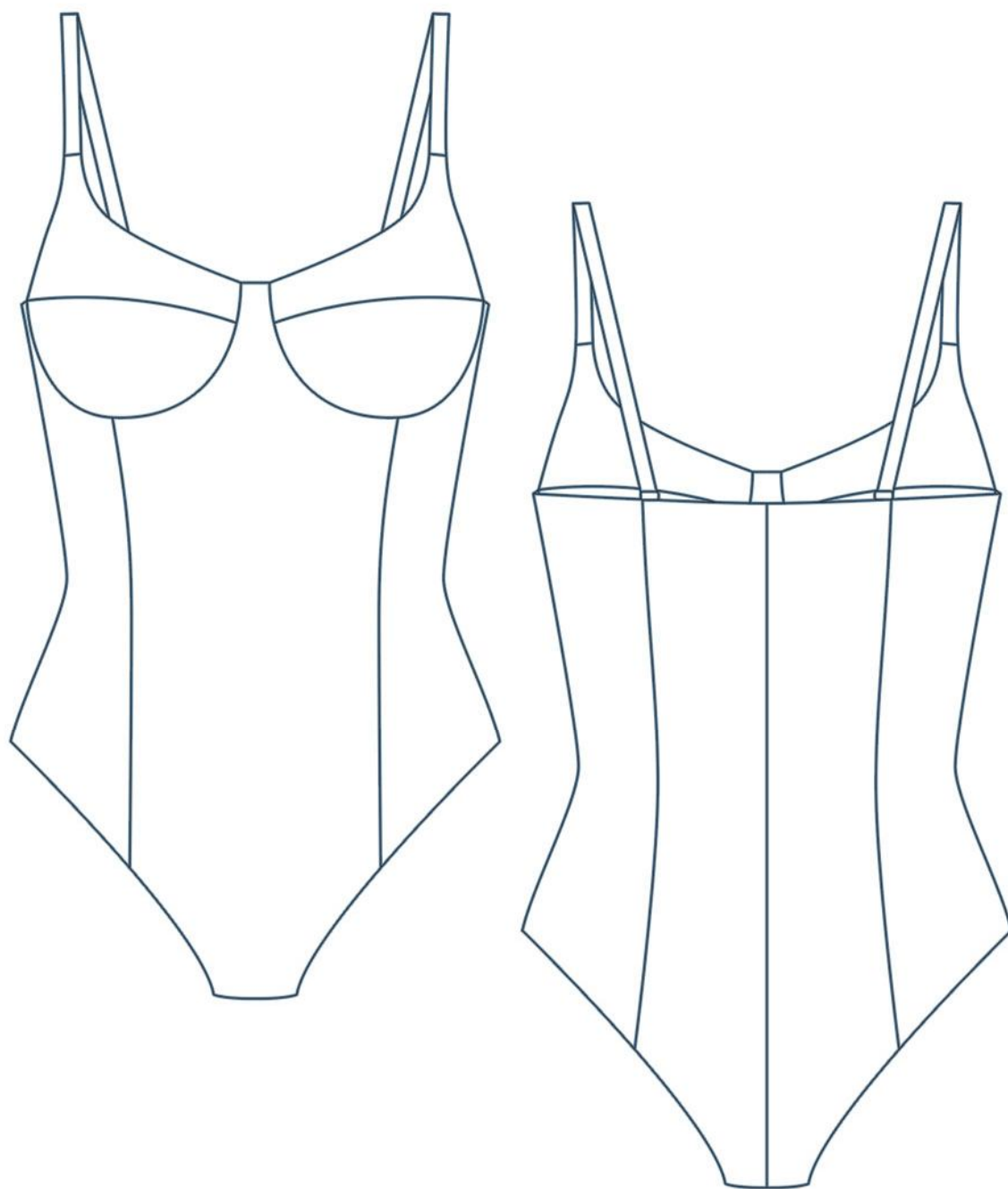


КУПАЛЬНИК
МАРИНА311

СЛОЖНОСТЬ

◆◆◆◆◆

TOPSEW.RU



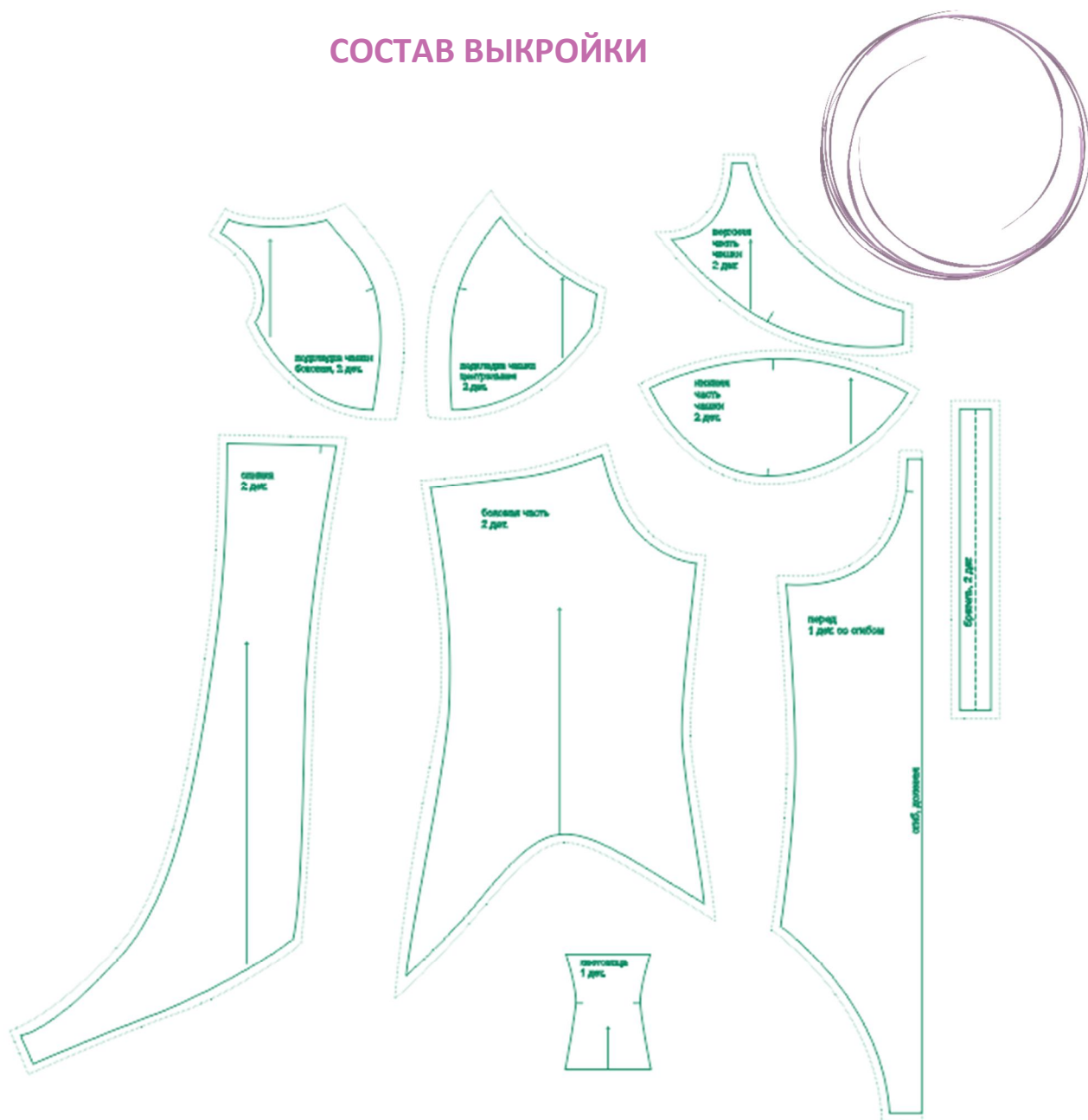
КУПАЛЬНИК

МАРИНА 311

СЛОЖНОСТЬ



СОСТАВ ВЫКРОЙКИ

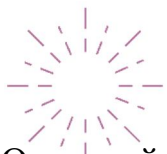


СПЕЦИФИКАЦИЯ ДЕТАЛЕЙ КРОЯ

РАСХОД ТКАНИ

Расход посчитан для уже продекатированной ткани шириной 140-150 см без учета рисунка.

	размеры 40-54
Рост 154-160 см	0,6 м
Рост 161-167 см	0,63 м
Рост 168-174 см	0,66 м
Рост 175-180 см	0,7 м



РАСКРОЙ

Основной материал, цв. 1:

1. Центральная часть переда – 1 дет. со сгибом,
2. Центральная часть спинки – 2 дет.

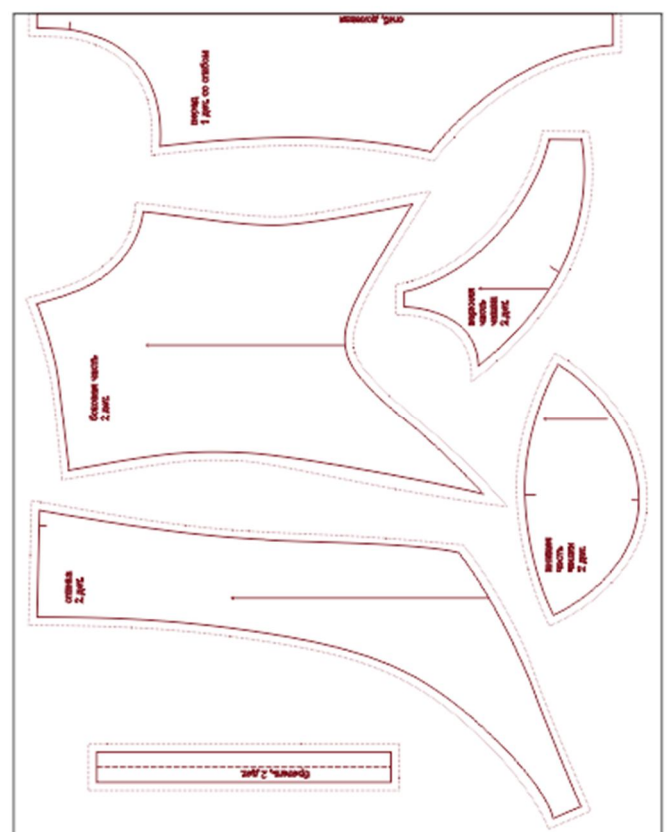
Основной материал, цв. 2:

1. Бочок переда и спинки – 2 дет.,
2. Верхняя часть чашки – 2 дет.,
3. Нижняя часть чашки – 2 дет.,
4. Бретель – 2 дет.

Подкладка:

1. Центральная часть чашки – 2 дет.,
2. Боковая часть чашки – 2 дет.,
3. Ластовица – 1 дет.

сгиб ткани



кромка

Пример раскладки деталей изделия
из основного материала одного
цвета

НАМ ПОТРЕБУЕТСЯ



ОБОРУДОВАНИЕ И ИНСТРУМЕНТЫ



бытовая или промышленная швейная машина и стандартная лапка для неё;



4-ниточный оверлок. В случае, если нет оверлока, то срезы можно обработать на бытовой швейной машине строчкой "зиг-заг".



утюг с паром или без, утюжильный стол или гладильная доска;



ручная и машинные иглы, соответствующие типу ткани, булавки для закалывания или маленькие прищепки.



ножницы для бумаги и ножницы для раскроя.

Материалы



Высокоэластичные синтетические ткани, хорошо растягивающиеся во всех направлениях.

Пример: лайкра, бифлекс, микрофибра для купальников.

ДОПОЛНИТЕЛЬНЫЕ МАТЕРИАЛЫ И ФУРНИТУРА



подкладочная ткань, соответствующая типу ткани (для чашек и ластовицы);



нитки для бытовой машины и для оверлока;



вставные чашки для купальников (по желанию);



латексная лента для обработки срезов;



колечки-регуляторы бретелей и косточки для бюстгалтера.

ТЕХНОЛОГИЧЕСКАЯ ПОСЛЕДОВАТЕЛЬНОСТЬ ОБРАБОТКИ

Выкройте детали изделия из основной и подкладочной ткани.



Обметайте срезы рельефов на подкладке чашек.



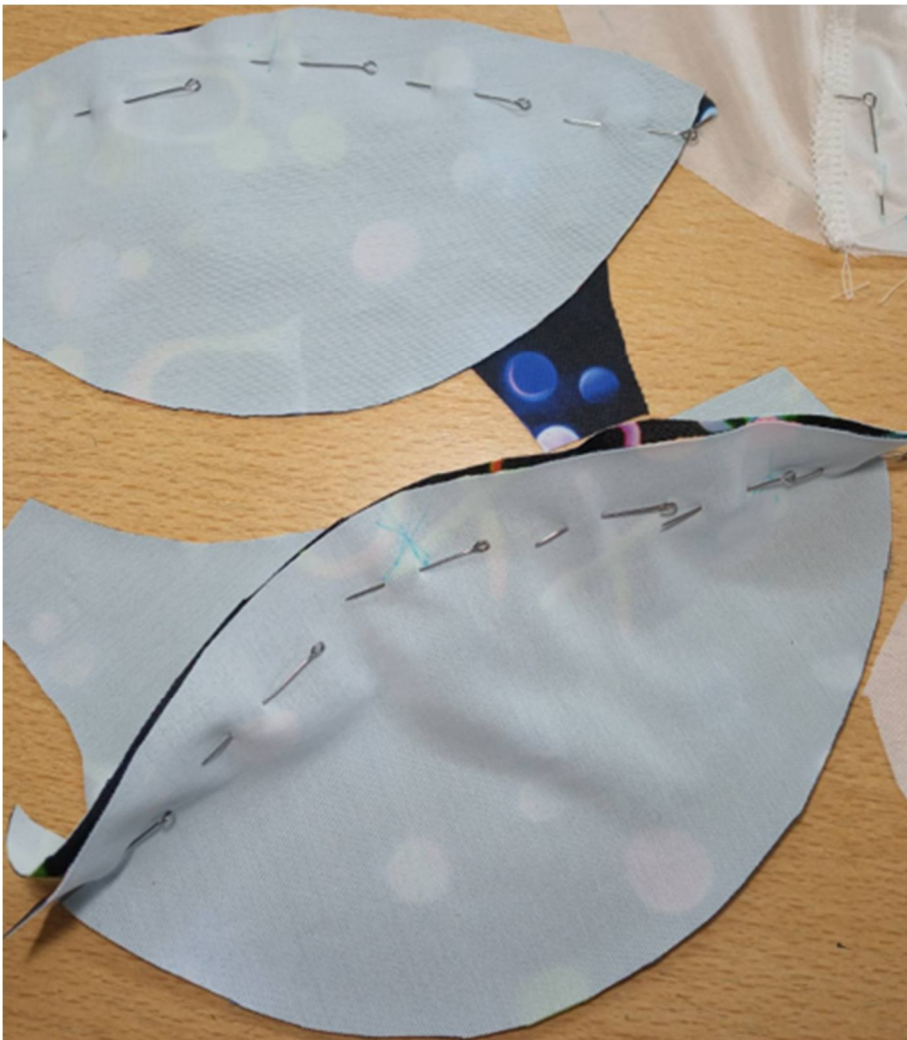
Наложите детали подкладки чашек друг на друга с нахлёстом в 2 см и стачайте вспомогательными строчками по верхним и нижним срезам.



Заготовьте бретели. Сложите их вдоль пополам, лицом внутрь, и стачайте по продольным срезам на оверлоке, выверните их на лицевую сторону при помощи булавки или специального приспособления.



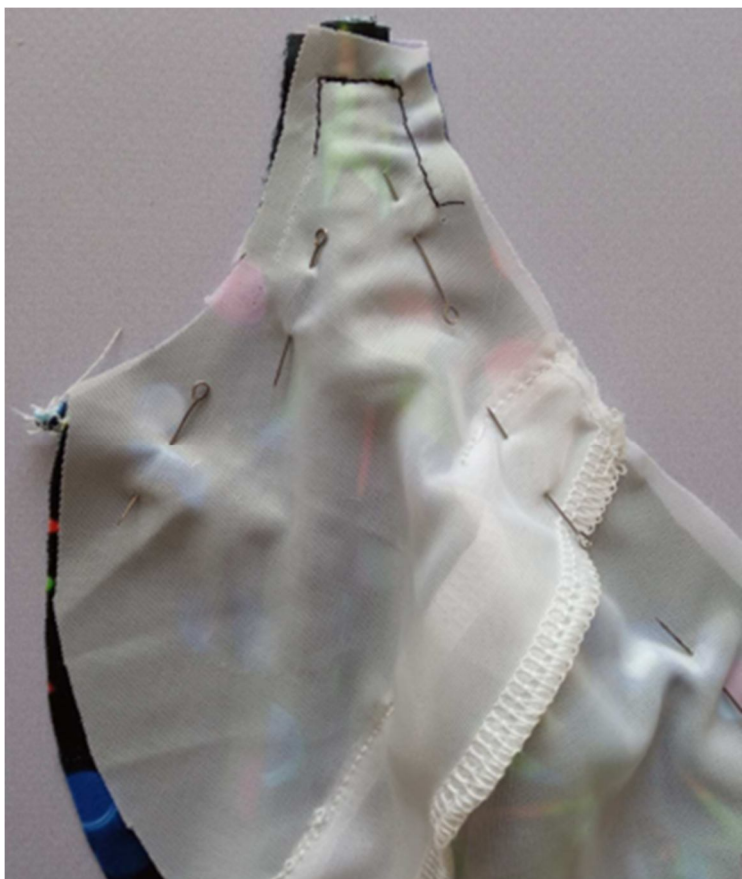
Детали чашек из ткани верха сколите между собой булавками или сметайте.



Стачайте чашки на оверлоке. Припуски швов приутюжьте. По верху чашек вспомогательными строчками притачайте бретели.



Наложите подкладку на чашки, лицом к лицу, приколите булавками по верхним срезам. В области бретелей проложите прямую строчку.



Стачайте верх и подкладку чашек по верхним срезам и срезам проймы на оверлоке, не доходя до бретелей. Припуски швов возле них высеките для уменьшения толщины.



Слегка растягивая, настройте на швы резинку – латексную тесьму.



Выверните, выправьте чашки на лицевую сторону, выметайте, приутюжьте.



Из вспомогательной нерастяжимой ткани выкроите долевик моста купальника. Обметайте его нижний срез. Наложите долевик с изнаночной стороны центральной части переда, заколите булавками.



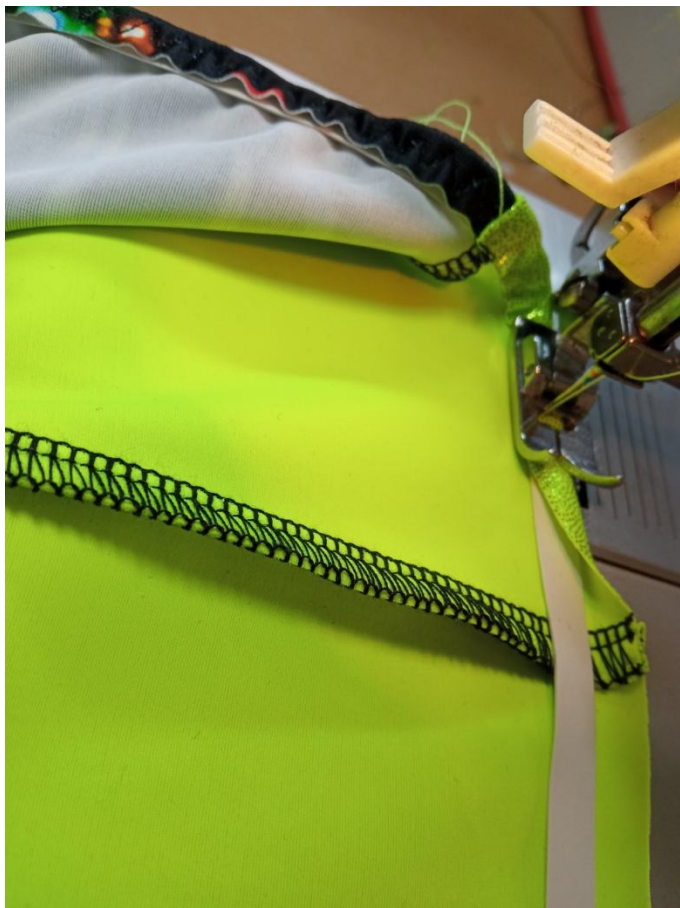
Сколите детали купальника по срезам рельефов и середине спинки.



Стачайте рельефы и шов спинки на оверлоке. Швы приутюжьте.



Верхний срез купальника обработайте латексной лентой с небольшой растяжкой. Используйте зигзагообразную строчку.



Приколите чашки, вметайте.



Втачайте чашки прямой строчкой. Припуски швов заутюжьте вниз.



Притачайте тоннельную ленту ко швам втачивания чашек. Оставьте свободные концы ленты длиной 2-3 см



Вставьте косточки. Концы ленты закрепите мелким зигзагом.

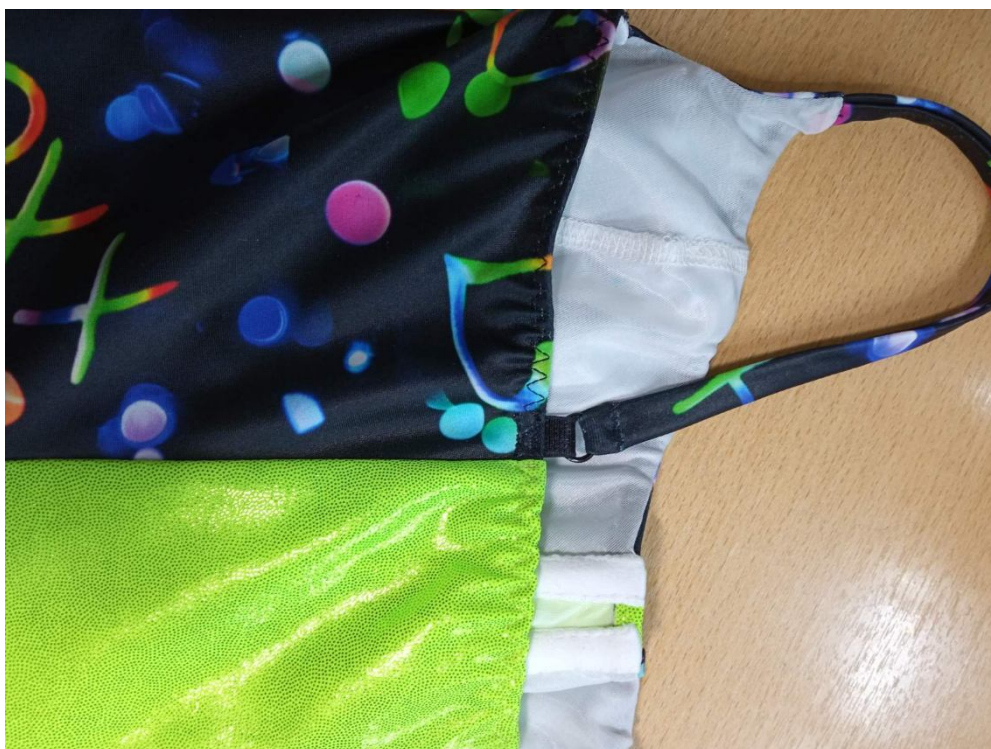


Концы тоннельной ленты загните в сторону изнанки изделия и закрепите ручными стежками. Это нужно для усиления защиты изделия от косточек при эксплуатации.



По верху спинки притачайте короткие отрезки лент с кольцами.

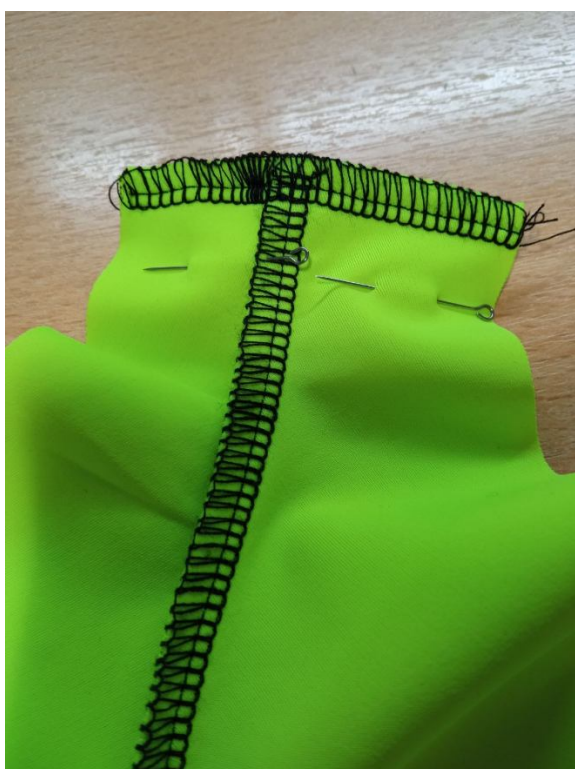
Вденьте концы бретелей в кольца, закрепите мелким зигзагом.



Сколите нижние срезы купальника.



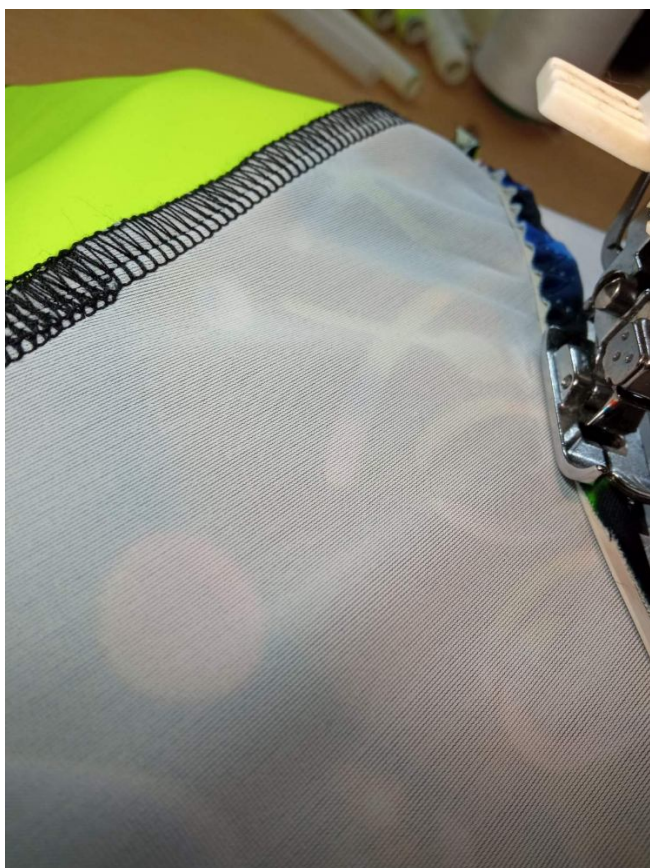
Стачайте их оверлочной строчкой.



Со стороны изнанки приколите ластовицу с предварительно обмётанными срезами.



Обработайте срезы с помощью латексной ленты в растяжку, используя строчку «сложный зиг-заг».



Вставьте готовые чашки для купальников в отверстия в подкладке.



Купальник готов!