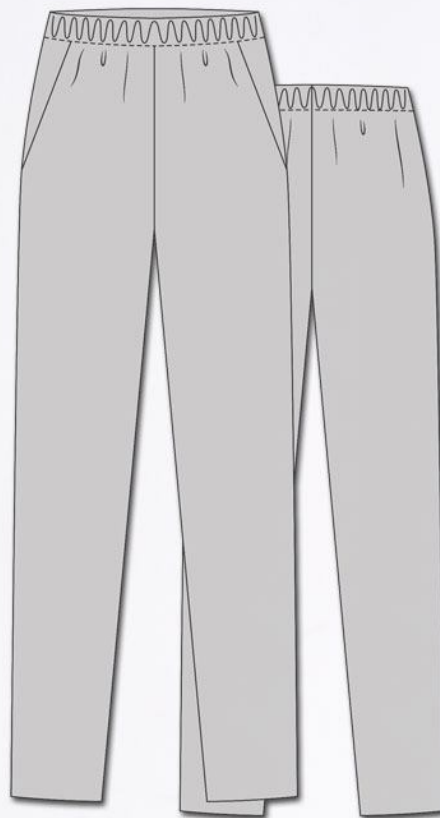


ХЭШТЕГ ЭТОЙ ВЫКРОЙКИ В INSTAGRAM: #NINA416

TOP
SEW
.RU



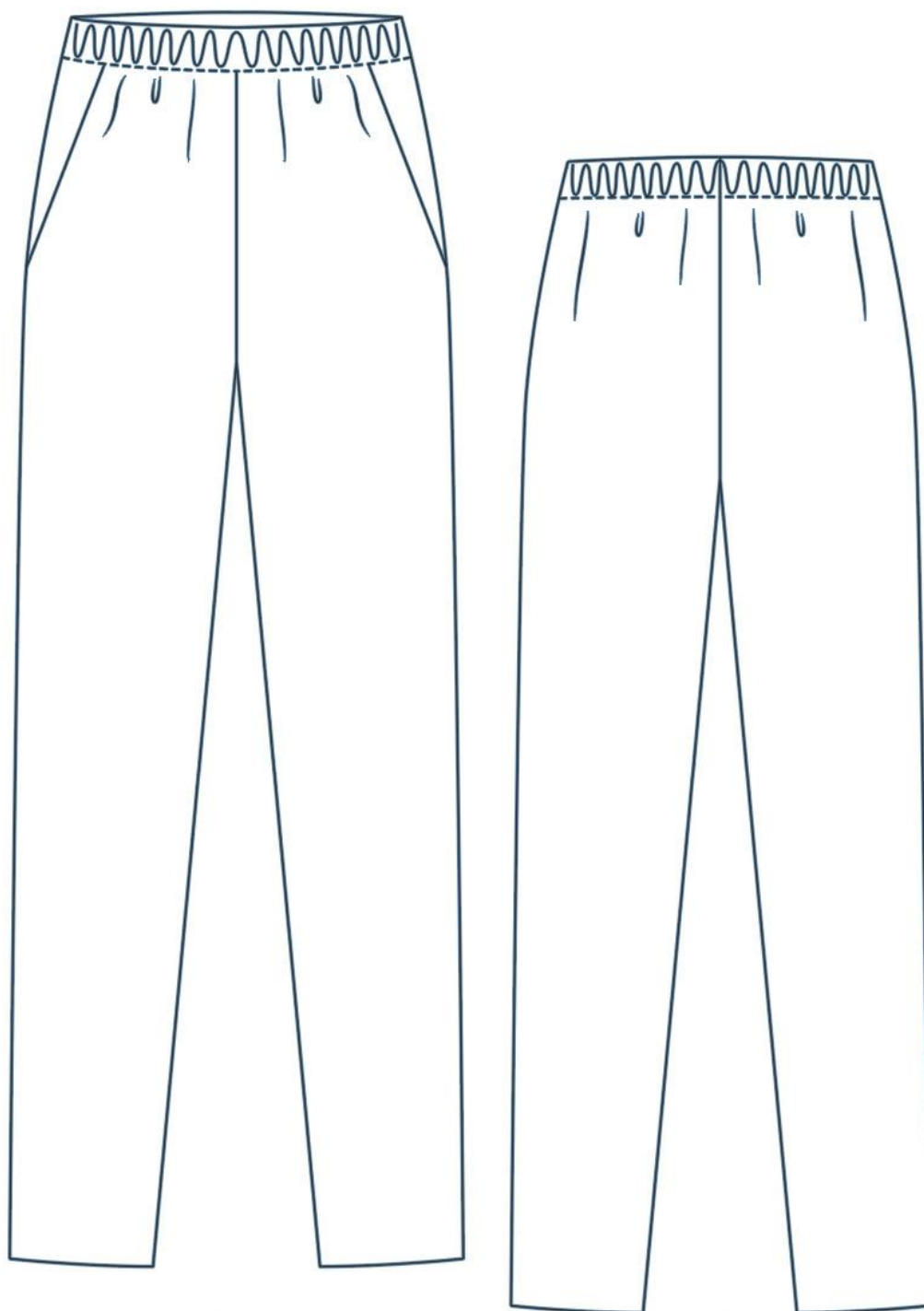
БРЮКИ

НИНА416

СЛОЖНОСТЬ



TOPSEW.RU



БРЮКИ

НИНА416

СЛОЖНОСТЬ



ПРИБАВКИ, ПРИПУСКИ И ОСНОВНЫЕ ИЗМЕРЕНИЯ В ВЫКРОЙКЕ

ВЕЛИЧИНЫ ПРИБАВОК НА ОСНОВНЫХ УЧАСТКАХ ИЗМЕРЕНИЙ

Прибавка к обхвату талии	24,8-27,8 см
Прибавка к обхвату бёдер	4,2-5,2 см

ЗАМЕРЫ КЛЮЧЕВЫХ ПАРАМЕТРОВ

Ростовка	Длина изделия по боковому шву от верха пояса
154-160 см	95,7-102,6 см
161-167 см	99,8-106,7 см
168-174 см	104-110,8 см
174-180 см	108-115 см



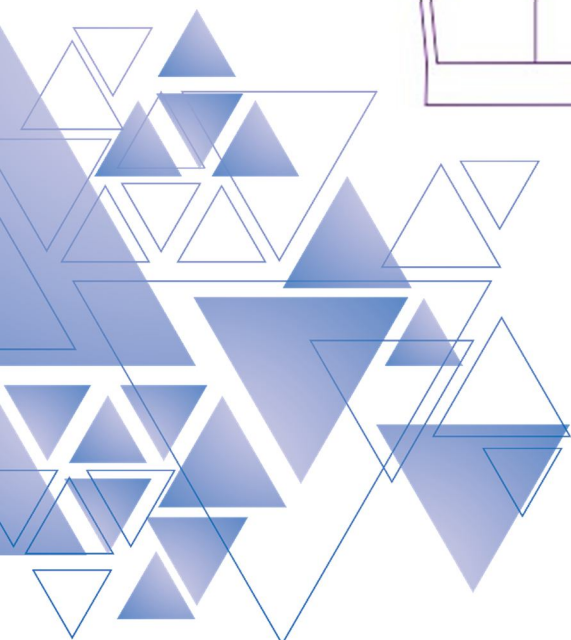
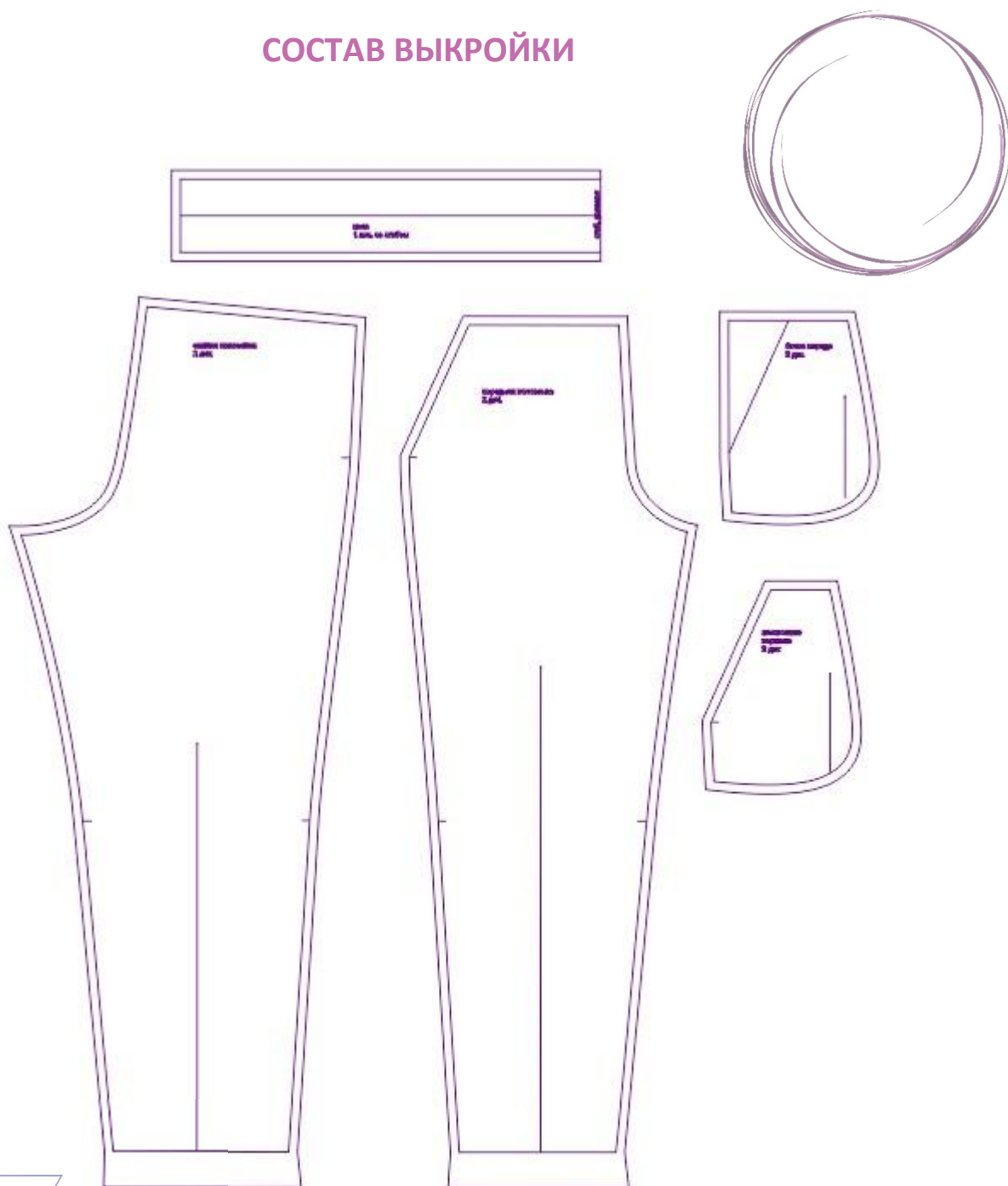
Перед раскроем вы можете скорректировать детали по длине и объёму в зависимости от ваших пожеланий, а также свойств выбранного материала.

Припуски на швы включены в выкройку. Они обозначены пунктирной линией по контуру деталей

Внимание!

В зависимости от свойств выбранного материала вы можете увеличивать или уменьшать ширину припусков настолько, насколько посчитаете нужным.

СОСТАВ ВЫКРОЙКИ



СПЕЦИФИКАЦИЯ ДЕТАЛЕЙ КРОЯ

РАСХОД ТКАНИ

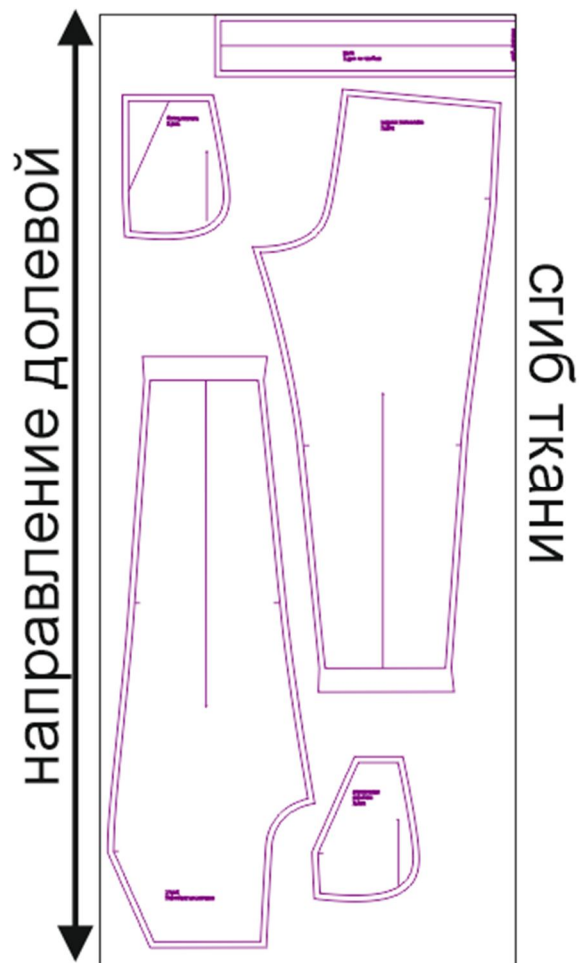
Расход посчитан для уже продекатированной ткани шириной 140-150 см без учета рисунка и направления возможного ворса. Перед покупкой ткани нужно учитывать процент усадки в зависимости от типа ткани.

	размеры 40-46	Размеры 48-54
Рост 154-160 см	1,65 м	2,3 м
Рост 161-167 см	1,7 м	2,4 м
Рост 168-174 см	1,75 м	2,5 м
Рост 175-180 см	1,8 м	2,55 м



РАСКРОЙ

- задняя половинка - 2 детали,
- передняя половинка - 2 детали,
- бочок переда - 2 детали,
- мешковина кармана - 2 детали,
- пояс - 1 деталь со сгибом



Пример раскладки деталей изделия
из основного материала

НАМ ПОТРЕБУЕТСЯ



ОБОРУДОВАНИЕ И ИНСТРУМЕНТЫ



бытовая или промышленная швейная машина и стандартная лапка для неё;



3-ниточный оверлок. В случае, если нет оверлока, то срезы можно обработать на бытовой швейной машине строчкой "зиг-заг" или окантовать срезы косой бейкой из тонкой ткани, например из батиста.



утюг с паром или без, утюжильный стол или гладильная доска;



ручная и машинные иглы, соответствующие типу ткани, булавки для закалывания или маленькие прищепки.



ножницы для бумаги и ножницы для раскроя.

Материалы



Ткани малой и средней плотности, гигроскопичные.

Пример: тонкие костюмные ткани, плотные трикотажные полотна, габардин, замша, облегченная джинса, хлопок, лен.

ДОПОЛНИТЕЛЬНЫЕ МАТЕРИАЛЫ И ФУРНИТУРА



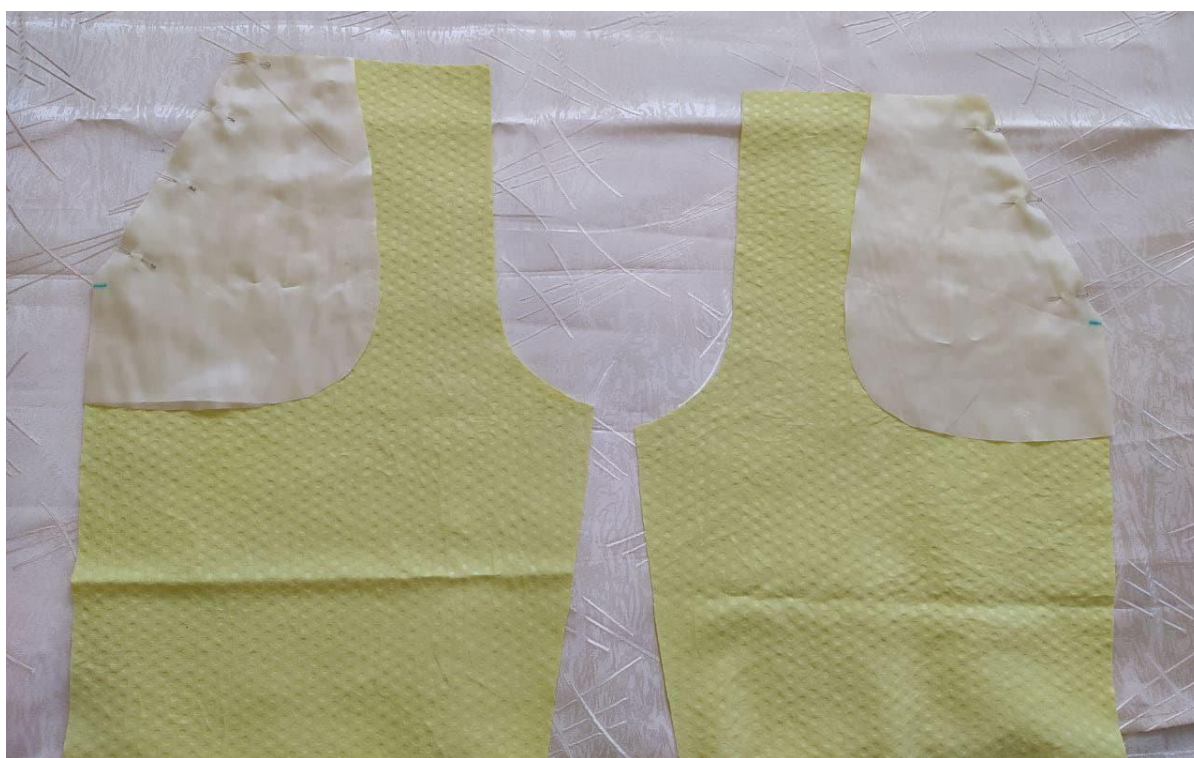
эластичная тесьма (резинка) в пояс;



нитки для бытовой машины и для оверлока.

ТЕХНОЛОГИЧЕСКАЯ ПОСЛЕДОВАТЕЛЬНОСТЬ ОБРАБОТКИ

1. Мешковину кармана сложите с передней половинкой лицом к лицу.



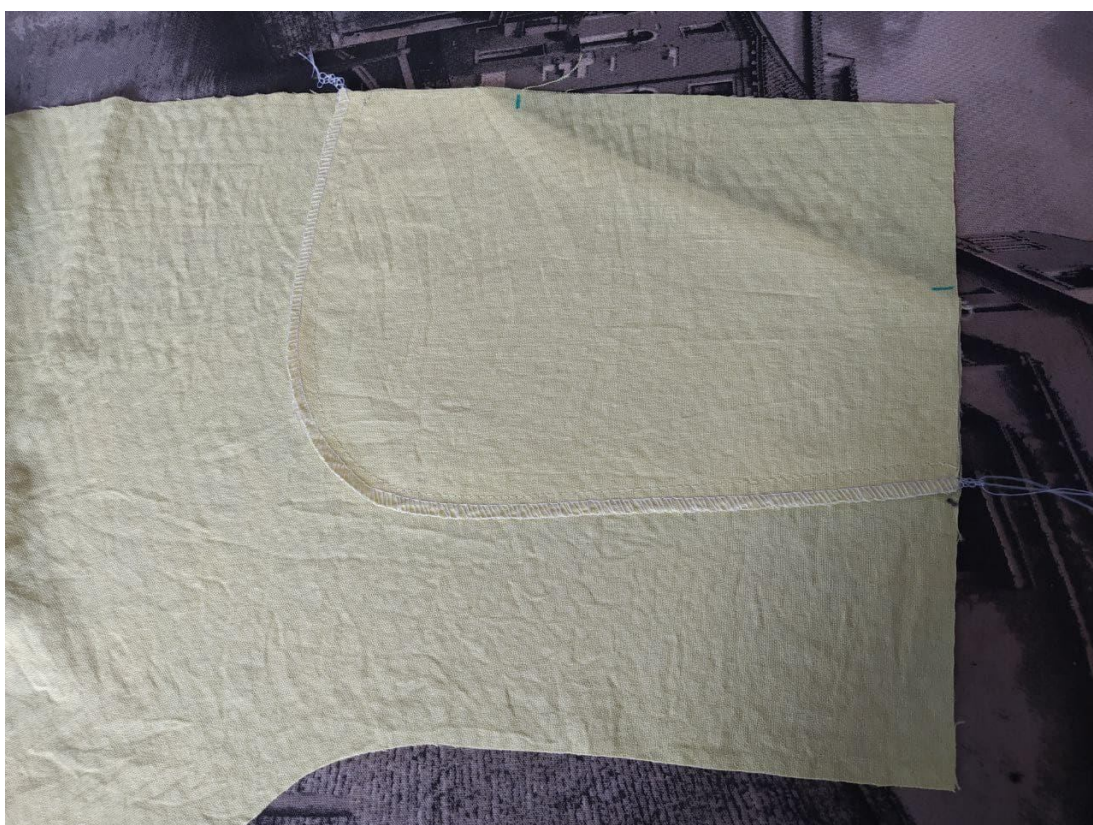
Стачайте по входу в карман. Припуски заутюжьте на мешковину. Отстрочите припуски по мешковине на 1 мм от шва.



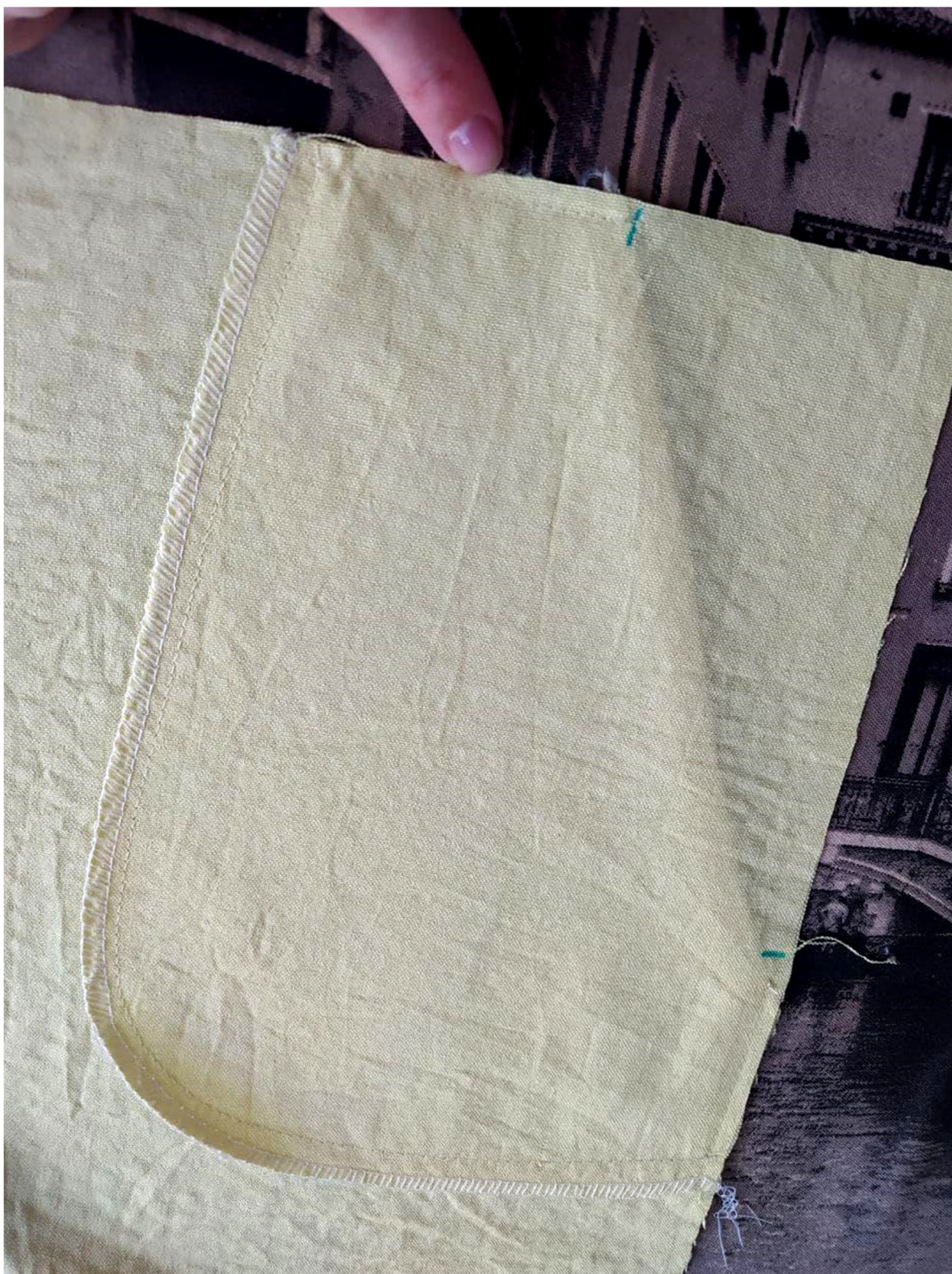
Заутюжете мешковину на изнанку.



Сложите мешковину кармана с бочком переда лицом к лицу, стачайте по внешнему срезу. Припуски обметайте.



Приметайте карман к передней половинке по верхнему и боковому срезу.



2. Сложите правую и левую половинки брюк лицом к лицу, стачайте шов сидения.



Переднюю и заднюю половинки сложите лицом к лицу, стачайте боковые и шаговые срезы попарно. Припуски обметайте и заутюжьте на спинку.

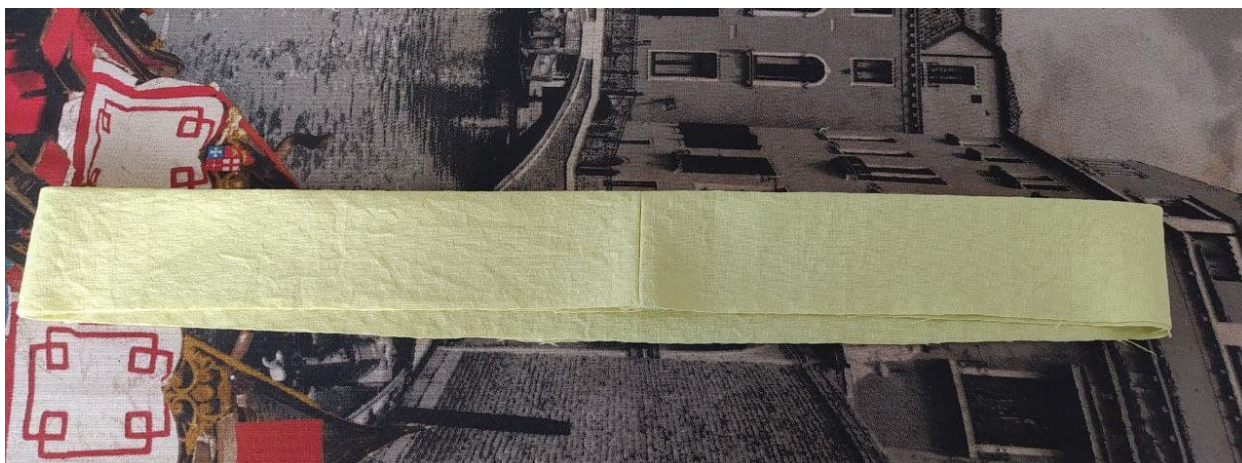




3. Пояс стачайте в кольцо, оставляя незашитым участок на спинке шириной 3-4 см.



Сложите пояс пополам изнанкой внутрь и отутюжьте.



Втачайте пояс в верхний срез брюк. Обратите внимание, что отверстие для резинки должно быть на спинке изнутри.



В отверстие вставьте эластичную тесьму по обхвату талии минус 2 см, тесьму стачайте в кольцо, отверстие зашейте. Заутюжьте в сторону брюк.



4. По нижним срезам брюк выполните подгибку с закрытым срезом.



Брюки готовы.

