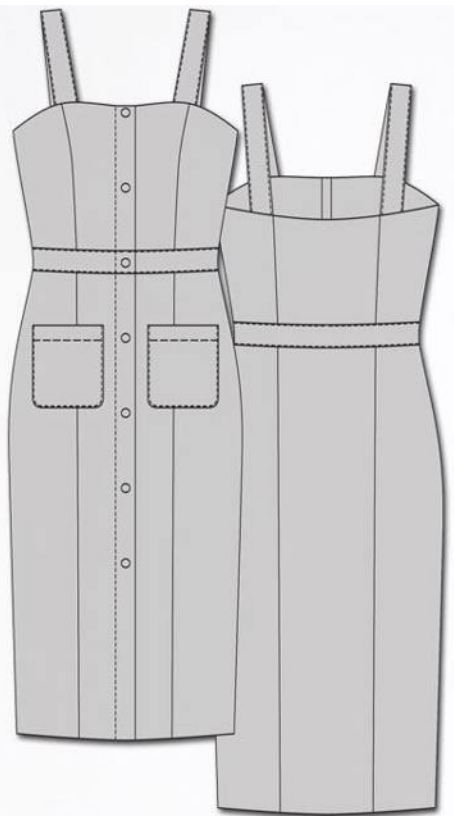


TOP  
SEW  
.RU



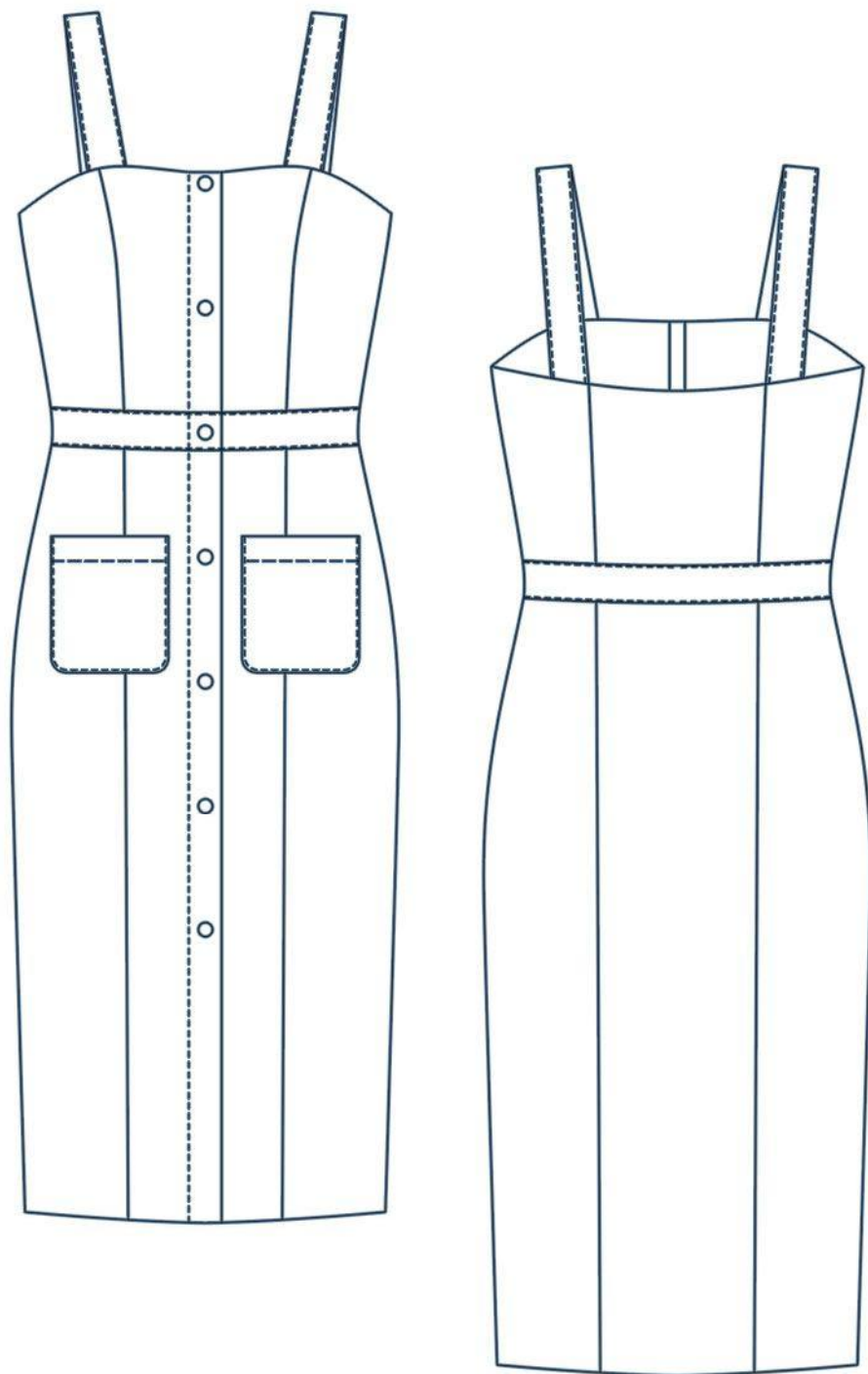
ПЛАТЬЕ-САРАФАН  
**НИНА727**

---

СЛОЖНОСТЬ

◆◆◆◆

# TOPSEW.RU



ПЛАТЬЕ-САРАФАН  
**НИНА 727**

СЛОЖНОСТЬ



## ПРИБАВКИ, ПРИПУСКИ И ОСНОВНЫЕ ИЗМЕРЕНИЯ В ВЫКРОЙКЕ

### ВЕЛИЧИНЫ ПРИБАВОК НА ОСНОВНЫХ УЧАСТКАХ ИЗМЕРЕНИЙ

Прибавка к обхвату груди	минус 1 - минус 1,6 см
Прибавка к обхвату талии	0 - 2 см
Прибавка к обхвату бедер	минус 1 - 0 см

### ЗАМЕРЫ КЛЮЧЕВЫХ ПАРАМЕТРОВ

Ростовка	Длина изделия по спинке (от линии талии вниз)
154-160 см	56,2 см-57,9 см
161-167 см	58,2 см-59,9 см
168-174 см	60,2-61,9 см
174-180 см	62,2-63,9 см



Перед раскроем вы можете скорректировать детали по длине и объему в зависимости от ваших пожеланий, а также свойств выбранного материала.

Припуски на швы включены в выкройку. Они обозначены пунктирной линией по контуру деталей

#### Внимание!

В зависимости от свойств выбранного материала вы можете увеличивать или уменьшать ширину припусков настолько, насколько посчитаете нужным.



## СПЕЦИФИКАЦИЯ ДЕТАЛЕЙ КРОЯ

## РАСХОД ТКАНИ

Расход посчитан для уже продекатированной ткани шириной 140-150 см без учета рисунка и направления возможного ворса. Перед покупкой ткани нужно учитывать процент усадки в зависимости от типа ткани.

	размеры 40-46	размеры 48-54
Рост 154-160 см	1,3 м	1,65 м
Рост 161-167 см	1,4 м	1,75 м
Рост 168-174 см	1,5 м	1,85 м
Рост 175-180 см	1,55 м	1,9 м

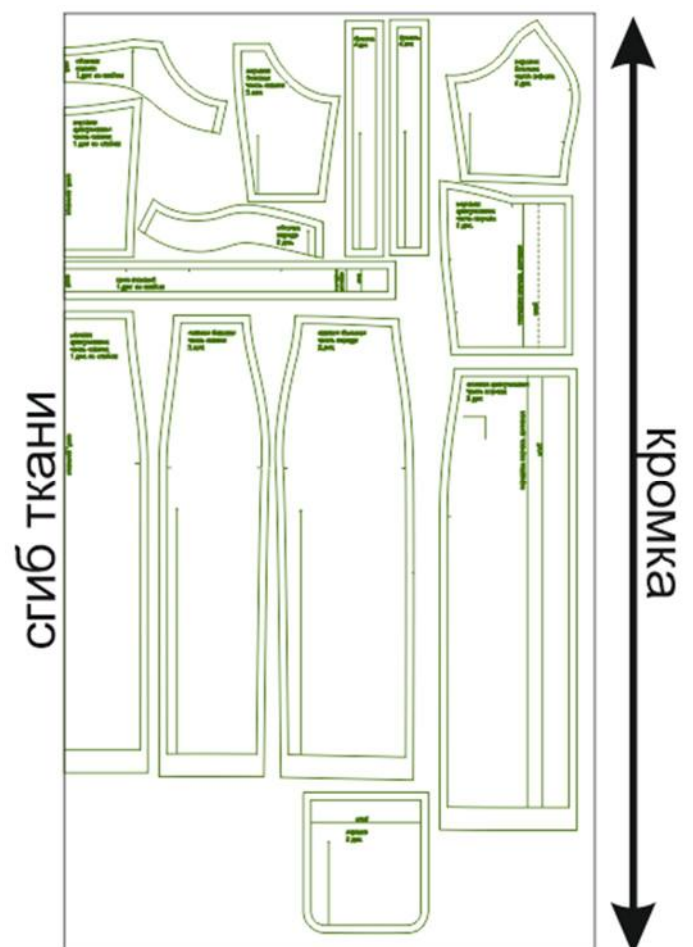


## РАСКРОЙ

1. Верхняя центральная часть спинки – 1 дет. со сгибом,
2. Верхняя боковая часть спинки – 2 дет.,
3. Нижняя центральная часть спинки – 1 дет. со сгибом,
4. Нижняя боковая часть спинки – 2 дет.,
5. Верхняя центральная часть переда – 2 дет.,
6. Верхняя боковая часть переда – 2 дет.,
7. Нижняя центральная часть переда – 2 дет.,
8. Нижняя боковая часть переда – 2 дет.,
9. Пояс втачной – 1 дет. со сгибом,
10. Обтачка спинки – 1 дет. со сгибом,
11. Обтачка переда – 2 дет.,
12. Бретель – 4 дет.,
13. Карман – 2 дет.

Клеевая прокладка:

1. Обтачка спинки – 1 дет. со сгибом,
2. Обтачка переда – 2 дет.,
3. Цельнокроеная планка-подборт (см. деталь переда) – 2 дет.,
4. Долевик подгибки верха кармана – 2 дет. (выкраивается самостоятельно по детали кармана).
5. Бретель – 2 дет.



Пример раскладки деталей изделия из основного материала



## НАМ ПОТРЕБУЕТСЯ



## ОБОРУДОВАНИЕ И ИНСТРУМЕНТЫ



бытовая или промышленная швейная машина и стандартная лапка для неё;



3-ниточный оверлок. В случае, если нет оверлока, то срезы можно обработать на бытовой швейной машине строчкой "зиг-заг".



утюг с паром или без, утюжильный стол или гладильная доска;



ручная и машинные иглы, соответствующие типу ткани, булавки для закалывания или маленькие прищепки.



ножницы для бумаги и ножницы для раскроя.

## Материалы



Растяжимые ткани средней плотности с эластаном.

Пример: костюмная ткань с эластаном, джинс-стрейч, хлопок-сатин стрейч, лен стрейч, тонкая растяжимая искусственная кожа.

## ДОПОЛНИТЕЛЬНЫЕ МАТЕРИАЛЫ И ФУРНИТУРА



флизелин или дублерин, соответствующий типу ткани;



нитки для бытовой машины и для оверлока;



пуговицы, количество по желанию.

## ТЕХНОЛОГИЧЕСКАЯ ПОСЛЕДОВАТЕЛЬНОСТЬ ОБРАБОТКИ

Перед началом работы продублируйте детали обтачек переда и спинки и подгибку верха карманов.



1. Стачайте рельефы верхней и нижней частей спинки. Припуски швов обметайте и заутюжьте к центру, при желании отстрочите.



2. Стачайте рельефы верхней и нижней частей переда. Припуски швов обметайте и заутюжьте к центру, при желании отстрочите.

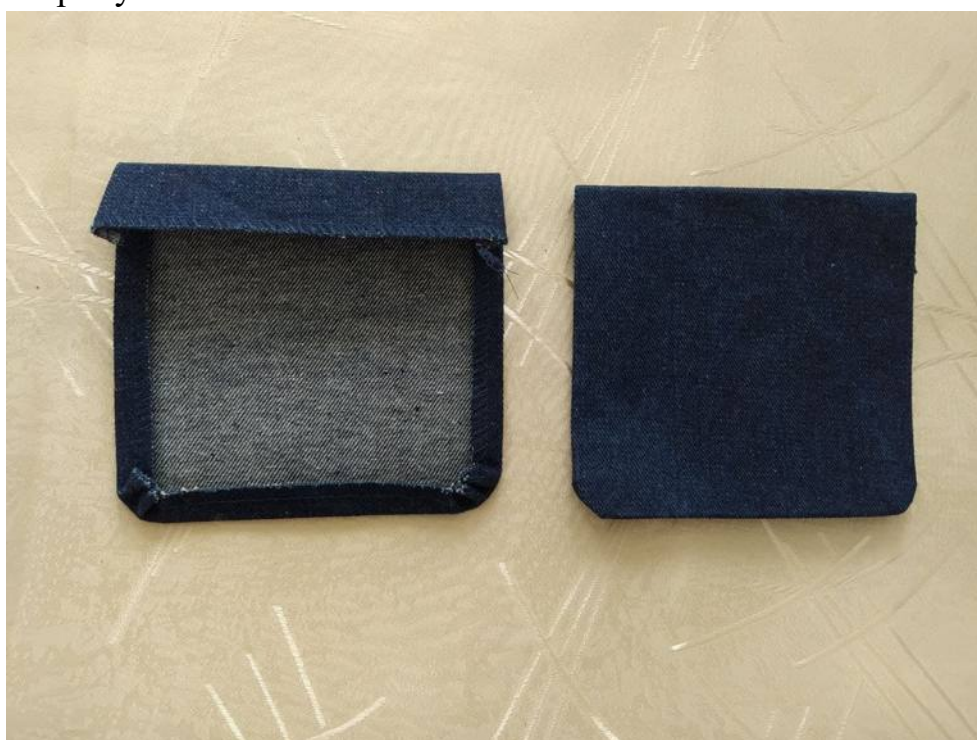




3. Наметьте расположение карманов на нижних частях переда.



4. Обметайте детали карманов по периметру. Заутюжьте припуск подгибки верха в сторону изнанки.





5. Наметьте готовый вид с лицевой стороны карманов.
6. Отверните заутюженный припуск подгибки верха на лицевую сторону, заколите. Обтачайте торцевые углы в верхней части кармана. Выверните, выправьте углы кармана на лицевую сторону, приутюжьте.



7. Заметайте боковые и нижние припуски швов кармана в сторону изнанки, приутюжьте.

8. Наложите карманы по разметке, приметайте, притачайте. Настрочите закрепки в уступах карманов. Приутюжьте.





9. Стачайте боковые срезы верхней и нижней частей сарафана, припуски швов обметайте и заутюжьте в сторону спинки.



10. Притачайте пояс к верхней и нижней частям сарафана, припуски швов обметайте и заутюжьте на пояс, при желании отстрочите.



11. Продублируйте на всю длину, а затем заутюжьте цельнокроенные планки-подборта деталей переда в сторону изнанки. Обметайте их внутренние срезы.





12. Обметайте срез низа сарафана. Припуск на подгибку низа заутюжьте на 3 см в сторону изнанки.



13. Стачайте обтачки спинки и переда между собой по боковым срезам. Припуски швов разутюжьте. Обметайте нижний и короткие торцевые срезы обтачки.



14. Заготовьте бретели. Для этого сложите продублированную деталь с недублированной, лицом к лицу, стачайте по продольным срезам.



Припуски швов срежьте до ширины 5-7 мм. Выверните бретели на лицевую сторону, выутюжьте, отстрочите по обтачанным сторонам. Приутюжьте.





15. Прометайте бретели по верхним срезам сарафана со стороны переда и спинки.



16. Сложите обтачку верха сарафана и цельнокроенные планки лицом к лицу, коротким торцевым срезом ко внутреннему длинному срезу, стачайте. Припуски швов заутюжьте в сторону обтачки.



17. Сложите планки и обтачки с изделием, лицом к лицу, уравняйте по верхним срезам, приколите, притачайте. Припуск шва срежьте до ширины 5-7 мм, на закруглённых участках рассеките, не доходя до строчки 2 мм.







18. Отверните нижние части планок по заутюженному сгибу на лицевую сторону сарафана, заколите булавками. Обтачайте нижние углы планок, ориентируясь на заутюженную линию низа.



Припуски швов в уголках высеките наискосок, не доходя до строчки 2 мм.



19. Выверните, выправьте нижние углы планок и обтачку верха на лицевую сторону.



Шов обтачивания верха сарафана выметайте, планку и низ изделия заметайте.





Отстрочите верх изделия и планки по краю, и одновременно подшейте низ платья. Приутюжьте.







20. Наметьте расположение петель на правом борте, обработайте петли. Пришейте пуговицы на левом борте.





21. Ручными потайными стежками подшейте отлетные края обтачки верха к припускам боковых швов.





22. Отутюжьте сарафан в готовом виде.

