

ХЭШТЕГ ЭТОЙ ВЫКРОЙКИ В INSTAGRAM: #EVA315

TOP  
SEW  
BY

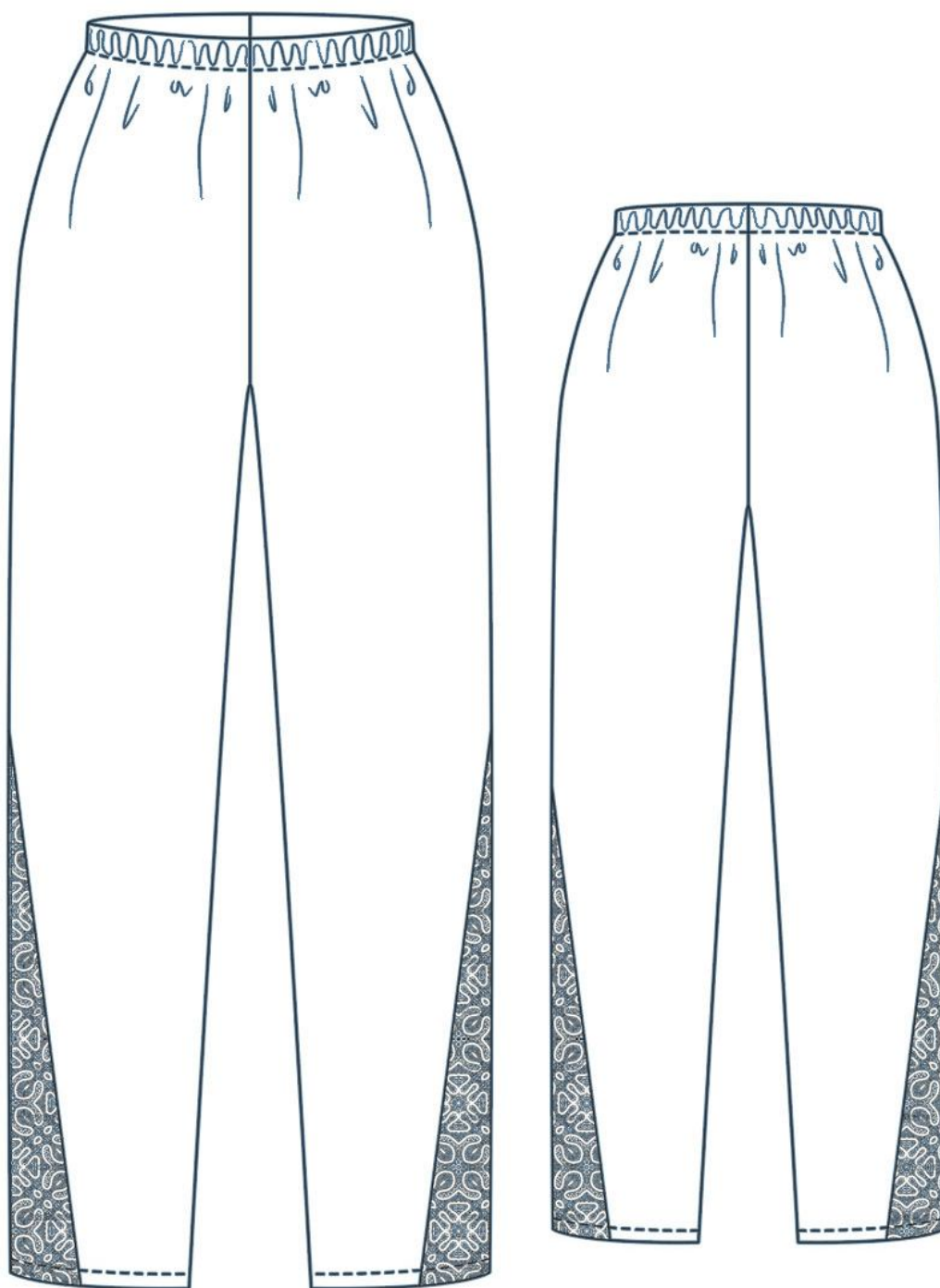


БРЮКИ  
EVA315

СЛОЖНОСТЬ



# TOPSEW.RU



БРЮКИ

ЕВА315

СЛОЖНОСТЬ



## ПРИБАВКИ, ПРИПУСКИ И ОСНОВНЫЕ ИЗМЕРЕНИЯ В ВЫКРОЙКЕ

### ВЕЛИЧИНЫ ПРИБАВОК НА ОСНОВНЫХ УЧАСТКАХ ИЗМЕРЕНИЙ

Прибавка к обхвату талии	17,6-18,4 см
Прибавка к обхвату бёдер	3,6-4 см

### ЗАМЕРЫ КЛЮЧЕВЫХ ПАРАМЕТРОВ

Ростовка	Длина изделия по боковому шву от верхнего края
154-160 см	97,3-101 см
161-167 см	101,6-105,2 см
168-174 см	106-109,5 см
174-180 см	110-113,8 см



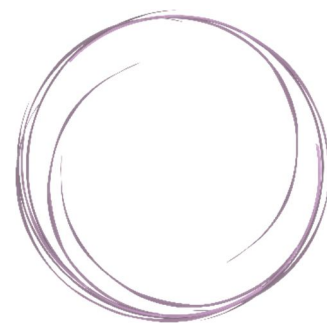
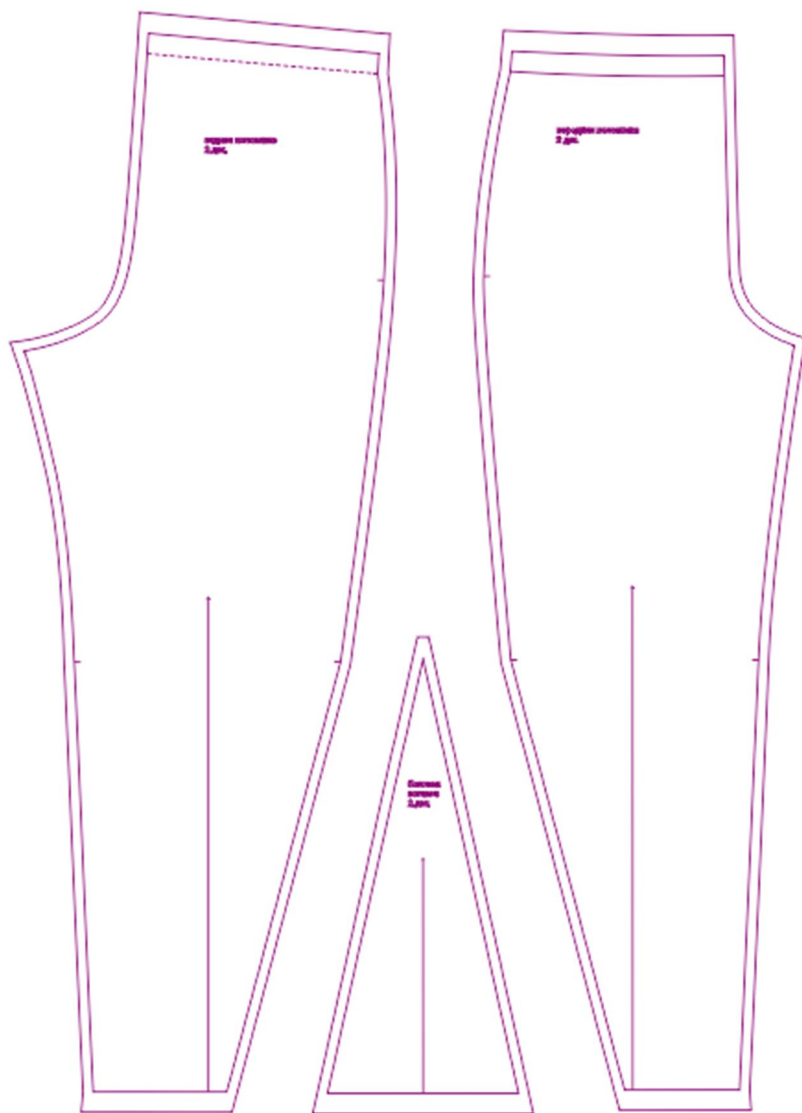
Перед раскроем вы можете скорректировать детали по длине и объему в зависимости от ваших пожеланий, а также свойств выбранного материала.

Припуски на швы включены в выкройку. Они обозначены пунктирной линией по контуру деталей

#### Внимание!

В зависимости от свойств выбранного материала вы можете увеличивать или уменьшать ширину припусков настолько, насколько посчитаете нужным.

СОСТАВ ВЫКРОЙКИ



## СПЕЦИФИКАЦИЯ ДЕТАЛЕЙ КРОЯ

## РАСХОД ТКАНИ

Расход посчитан для уже продекатированной ткани шириной 140-150 см без учета рисунка и направления возможного ворса. Перед покупкой ткани нужно учитывать процент усадки в зависимости от типа ткани.

	размеры 40-48	Размеры 50-58
Рост 154-160 см	1,35 м+0,5 м	1,75 м+0,5 м
Рост 161-167 см	1,45 м+0,5 м	1,85 м+0,5 м
Рост 168-174 см	1,6 м+0,5 м	1,92 м+0,5 м
Рост 175-180 см	1,7 м+0,5 м	2 м+0,5 м



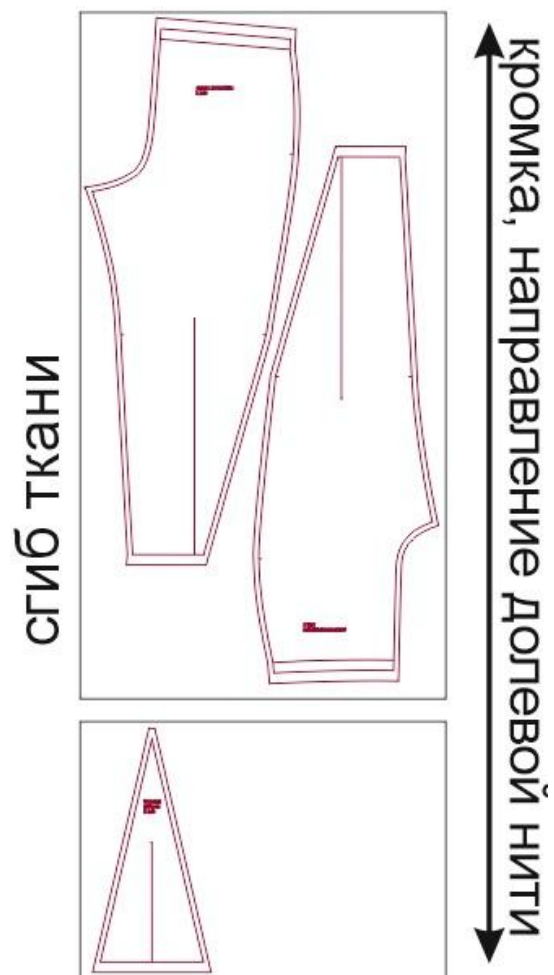
## РАСКРОЙ

Из основной ткани:

- передняя половинка – 2 дет.,
- задняя половинка – 2 дет.

Из гипюра:

- вставка – 2 дет.



Пример раскладки деталей изделия  
из основного материала

## НАМ ПОТРЕБУЕТСЯ



## ОБОРУДОВАНИЕ И ИНСТРУМЕНТЫ



бытовая или промышленная швейная машина и стандартная лапка для неё;



3-ниточный оверлок. В случае, если нет оверлока, то срезы можно обработать на бытовой швейной машине строчкой "зиг-заг" или окантовать срезы косой бейкой из тонкой ткани.



утюг с паром или без, утюжильный стол или гладильная доска;



ручная и машинные иглы, соответствующие типу ткани, булавки для закалывания или маленькие прищепки.



ножницы для бумаги и ножницы для раскроя.

## Материалы



Гигроскопичные ткани средней плотности с натуральным составом. Для отделки - кружево или гипюр.

Пример: хлопок, батист, бязь, поплин, тенсел, лиоцелл, шелк, ранфорс, лен, штапель.

## ДОПОЛНИТЕЛЬНЫЕ МАТЕРИАЛЫ И ФУРНИТУРА



эластичная тесьма небольшой ширины в пояс;



нитки для бытовой машины и для оверлока.

ТЕХНОЛОГИЧЕСКАЯ ПОСЛЕДОВАТЕЛЬНОСТЬ ОБРАБОТКИ

Стачайте средние срезы передних половинок брюк, припуск шва обметайте, заутюжьте.



Стачайте средние срезы задних половинок брюк, припуск шва обметайте, заутюжьте.



Стачайте боковые срезы деталей передних и задних половинок до места вставки, припуски швов обметайте, заутюжьте их в сторону спинки.



Вставку стачайте с передними и задними половинками по боковым срезам от метки начала вставки. Припуски обметайте.





Стачайте шаговые срезы брюк. Припуски обметайте и заутюжьте на спинку.



Обметайте верхние и нижние срезы брюк.



Заутюжьте подгибку низа брюк на изнанку. Притачайте.



Заутюжьте припуск на обработку кулиски в сторону изнанки.

Отстрочите пояс по верхнему краю близко к заутюженному сгибу.

Приметайте пояс по нижнему краю, притачайте, оставив в одном месте небольшой незашитый участок для выворачивания. Приутюжьте.



Уточните длину резинки по фигуре, вставьте её в кулиску пояса, сшейте в кольцо.



Брюки готовы.