

ХЭШТЕГ ЭТОЙ ВЫКРОЙКИ В INSTAGRAM: #EVA302

TOP
SEW
RU



ШОРТЫ
EVA302

СЛОЖНОСТЬ



TOPSEW.RU



ШОРТЫ

ЕВА302

СЛОЖНОСТЬ



ПРИБАВКИ, ПРИПУСКИ И ОСНОВНЫЕ ИЗМЕРЕНИЯ В ВЫКРОЙКЕ

ВЕЛИЧИНЫ ПРИБАВОК НА ОСНОВНЫХ УЧАСТКАХ ИЗМЕРЕНИЙ

Прибавка к обхвату талии	21-22,4 см
Прибавка к обхвату бёдер	13,6-14,6

ЗАМЕРЫ КЛЮЧЕВЫХ ПАРАМЕТРОВ

Ростовка	Длина изделия по боковому шву от верхнего края
154-160 см	33,8-38,7 см
161-167 см	34,8-39,7 см
168-174 см	35,8-40,7 см
174-180 см	36,8-41,7 см



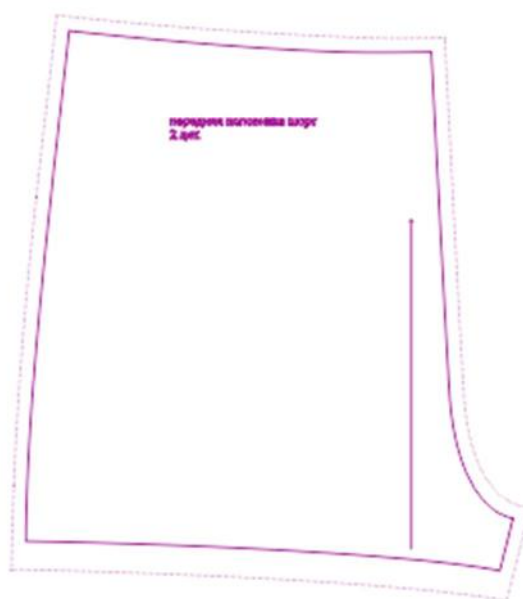
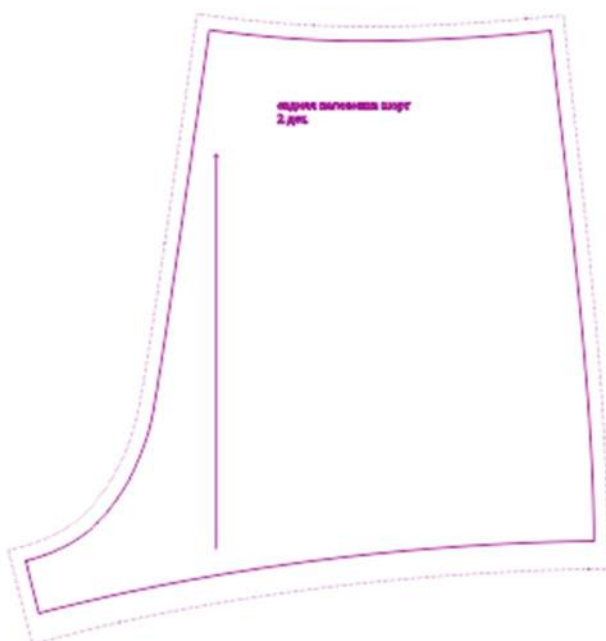
Перед раскроем вы можете скорректировать детали по длине и объёму в зависимости от ваших пожеланий, а также свойств выбранного материала.

Припуски на швы включены в выкройку. Они обозначены пунктирной линией по контуру деталей

Внимание!

В зависимости от свойств выбранного материала вы можете увеличивать или уменьшать ширину припусков настолько, насколько посчитаете нужным.

СОСТАВ ВЫКРОЙКИ



СПЕЦИФИКАЦИЯ ДЕТАЛЕЙ КРОЯ

РАСХОД ТКАНИ

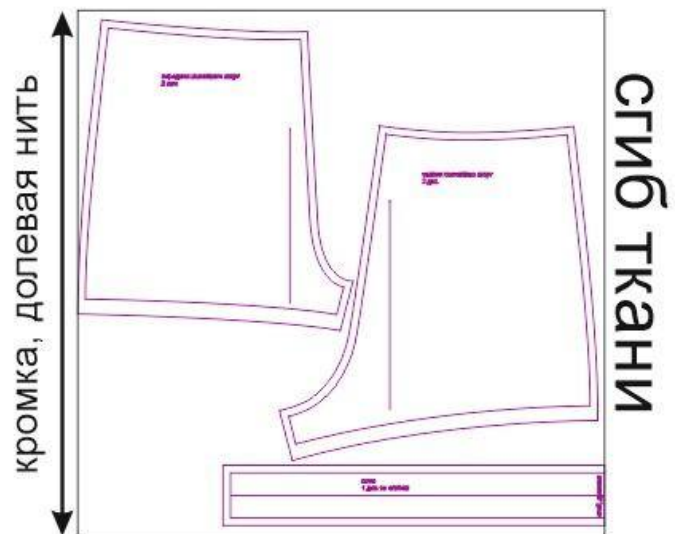
Расход посчитан для уже продекатированной ткани шириной 140-150 см без учета рисунка и направления возможного ворса. Перед покупкой ткани нужно учитывать процент усадки в зависимости от типа ткани.

	размеры 40-48	Размеры 50-58
все ростовки	0,7 м	1,1 м



РАСКРОЙ

- передняя половинка – 2 дет.,
- задняя половинка – 2 дет.,
- пояс – 1 дет. со сгибом.



Пример раскладки деталей изделия
из основного материала

НАМ ПОТРЕБУЕТСЯ



ОБОРУДОВАНИЕ И ИНСТРУМЕНТЫ



бытовая или промышленная швейная машина и стандартная лапка для неё;



3-ниточный оверлок. В случае, если нет оверлока, то срезы можно обработать на бытовой швейной машине строчкой "зиг-заг" или окантовать срезы косой бейкой из тонкой ткани.



утюг с паром или без, утюжильный стол или гладильная доска;



ручная и машинные иглы, соответствующие типу ткани, булавки для закалывания или маленькие прищепки.



ножницы для бумаги и ножницы для раскроя.

Материалы



Гигроскопичные ткани средней плотности с натуральным составом.
Пример: хлопок, батист, бязь, поплин, тенсел, лиоцелл, шелк, ранфорс, лен, штапель.

ДОПОЛНИТЕЛЬНЫЕ МАТЕРИАЛЫ И ФУРНИТУРА



эластичная тесьма в пояс;



нитки для бытовой машины и для оверлока.

ТЕХНОЛОГИЧЕСКАЯ ПОСЛЕДОВАТЕЛЬНОСТЬ ОБРАБОТКИ

Стачайте средние срезы передних половинок шорт, припуск шва обметайте, заутюжьте.

Стачайте средние срезы задних половинок шорт, припуск шва обметайте, заутюжьте.



Стачайте боковые срезы деталей передних и задних половинок, припуски швов обметайте, заутюжьте их в сторону спинки.



Стачайте шаговые срезы деталей передних и задних половинок, припуски швов обметайте, заутюжьте их в сторону спинки.



Нижние срезы шорт обработайте московским швом или другой узкой подгибкой.



Стачайте короткие стороны пояса, сложенного лицом внутрь. Припуски шва разутюжьте.

Уточните длину резинки на примерке, сшейте ее в кольцо.



Сложите пояс вдоль пополам, изнанкой внутрь, резинку вставьте в пояс.

Вспомогательной стачивающей строчкой скрепите между собой его продольные срезы.



Притачайте пояс к шортам. Припуски шва обметайте, заутюжьте вниз. Отстрочите на расстоянии 1 мм от шва.



Изделие готово.

