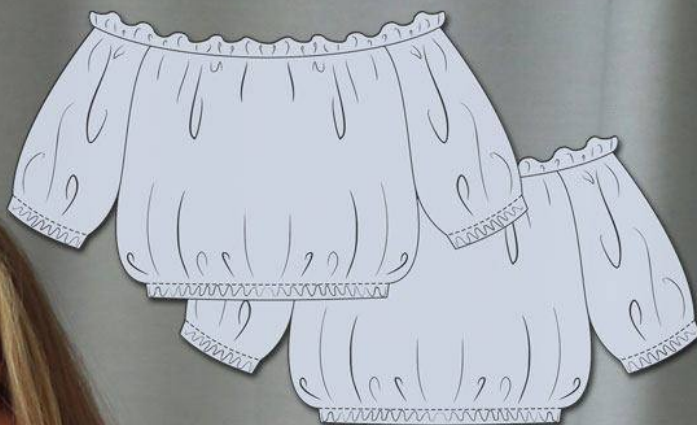


ХЭШТЕГ ЭТОЙ ВЫКРОЙКИ В INSTAGRAM: #EVA317

TOP
SEW
-BY

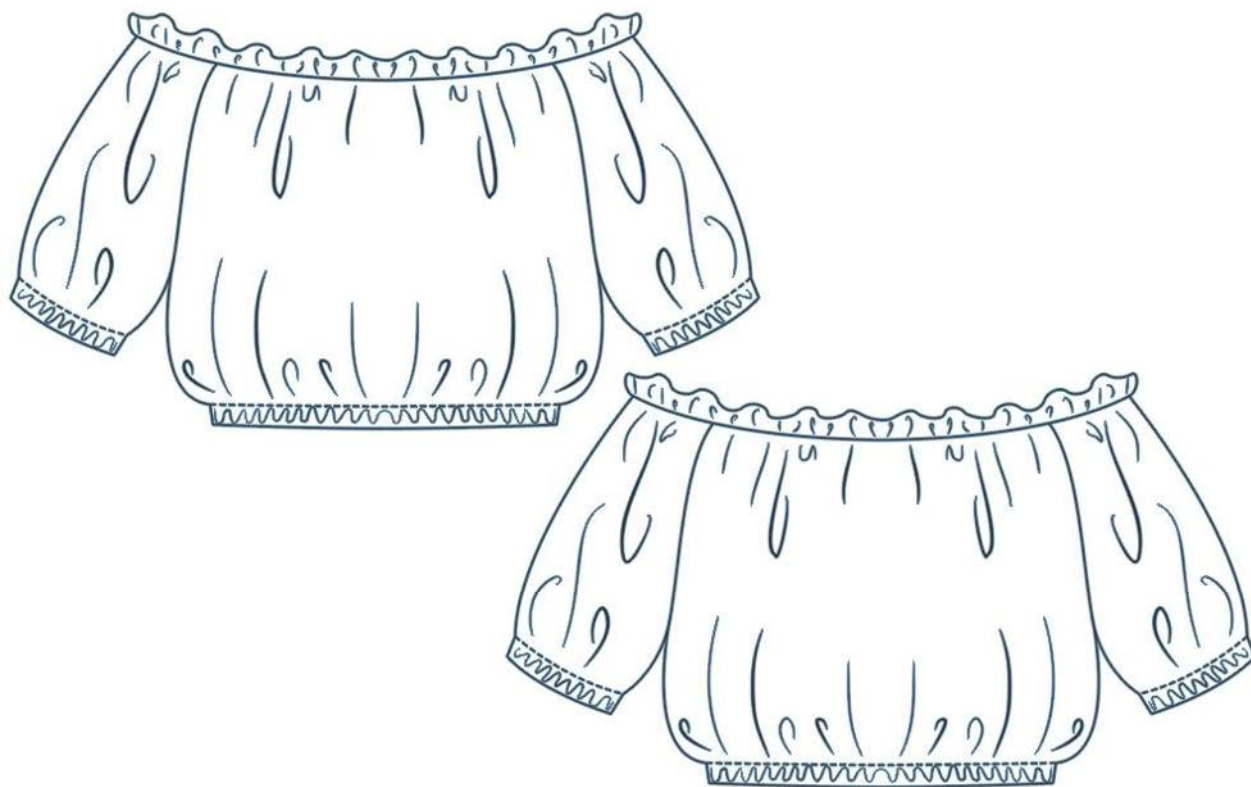


ТОП
EVA317

СЛОЖНОСТЬ



TOPSEW.РУ



ТОП
ЕВА317

СЛОЖНОСТЬ



ПРИБАВКИ, ПРИПУСКИ И ОСНОВНЫЕ ИЗМЕРЕНИЯ В ВЫКРОЙКЕ

ВЕЛИЧИНЫ ПРИБАВОК НА ОСНОВНЫХ УЧАСТКАХ ИЗМЕРЕНИЙ

Прибавка к обхвату груди	22,2-26,8 см
Прибавка к обхвату талии	40,2-45,8 см

ЗАМЕРЫ КЛЮЧЕВЫХ ПАРАМЕТРОВ

Нет замеров



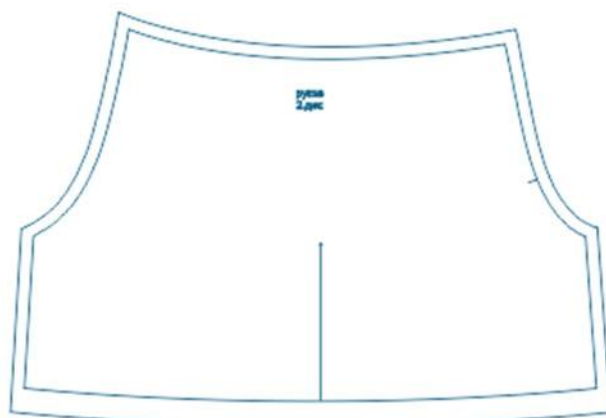
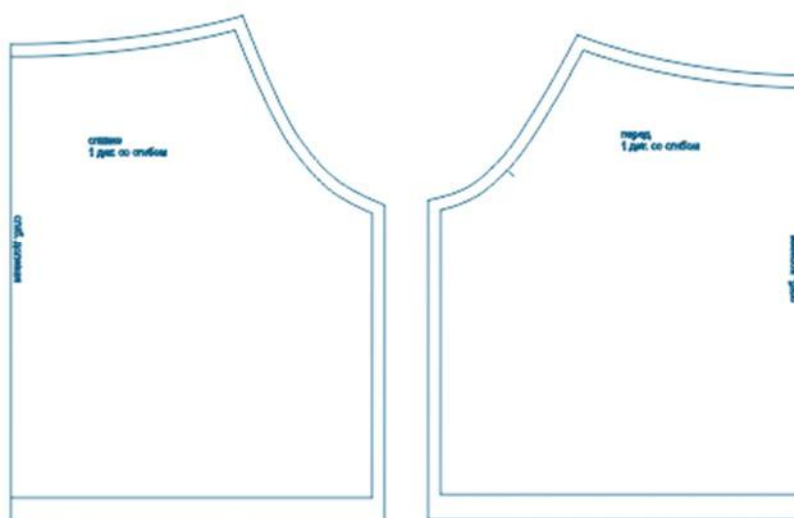
Перед раскроем вы можете скорректировать детали по длине и объему в зависимости от ваших пожеланий, а также свойств выбранного материала.

Припуски на швы включены в выкройку. Они обозначены пунктирной линией по контуру деталей

Внимание!

В зависимости от свойств выбранного материала вы можете увеличивать или уменьшать ширину припусков настолько, насколько посчитаете нужным.

СОСТАВ ВЫКРОЙКИ



СПЕЦИФИКАЦИЯ ДЕТАЛЕЙ КРОЯ

РАСХОД ТКАНИ

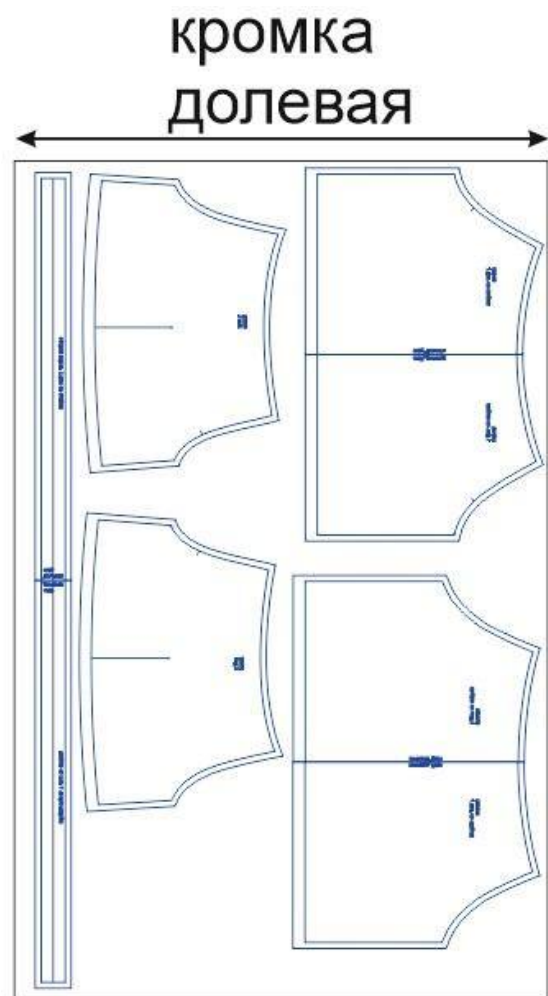
Расход посчитан для уже продекатированной ткани шириной 140-150 см без учета рисунка и направления возможного ворса. Перед покупкой ткани нужно учитывать процент усадки в зависимости от типа ткани.

	Размеры 40-48	Размеры 50-58
Рост 154-160 см	0,85 м	0,95 м
Рост 161-167 см	0,85 м	1 м
Рост 168-174 см	0,9 м	1,05 м
Рост 175-180 см	0,95 м	1,1 м



РАСКРОЙ

1. Перед – 1 дет. со сгибом,
2. Спинка – 1 дет. со сгибом,
3. Рукав – 2 дет.,
4. Оборка верха – 1 дет. со сгибом.



Пример раскладки деталей изделия
из основного материала

НАМ ПОТРЕБУЕТСЯ



ОБОРУДОВАНИЕ И ИНСТРУМЕНТЫ



бытовая или промышленная швейная машина и стандартная лапка для неё;



3-ниточный оверлок. В случае, если нет оверлока, то срезы можно обработать на бытовой швейной машине строчкой "зиг-заг" или окантовать срезы косой бейкой из тонкой ткани.



утюг с паром или без, утюжильный стол или гладильная доска;



ручная и машинные иглы, соответствующие типу ткани, булавки для закалывания или маленькие прищепки.



ножницы для бумаги и ножницы для раскроя.

Материалы



Гигроскопичные ткани средней плотности с натуральным составом.
Пример: хлопок, батист, бязь, поплин, тенсел, лиоцелл, шелк, ранфорс, лен, штапель.

ДОПОЛНИТЕЛЬНЫЕ МАТЕРИАЛЫ И ФУРНИТУРА



флизелин или дублерин, соответствующий типу ткани;



неширокая эластичная тесьма/бельевая резинка;



нити для бытовой машины и для оверлока.

ТЕХНОЛОГИЧЕСКАЯ ПОСЛЕДОВАТЕЛЬНОСТЬ ОБРАБОТКИ

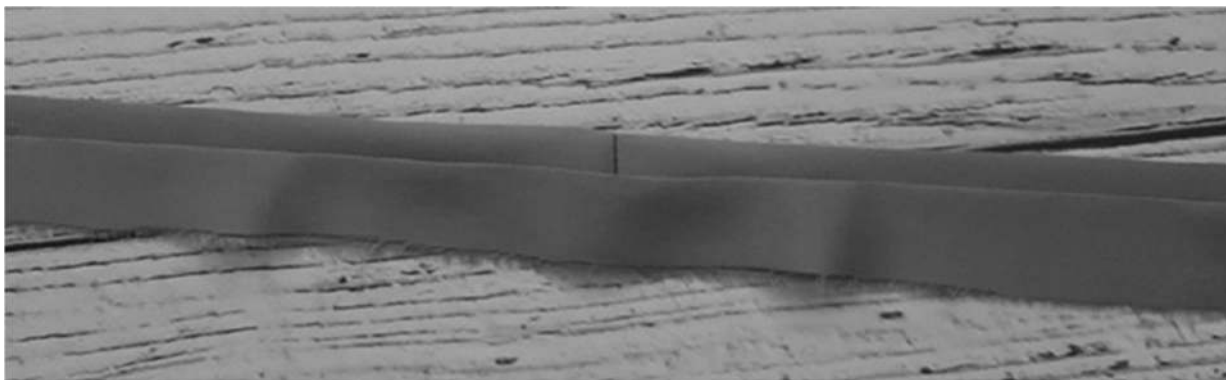
Втачайте рукава в проймы переда и спинки, припуски швов обметайте, заутюжьте в сторону рукава.



Стачайте боковые срезы топа и одновременно срезы рукавов. Припуски швов обметайте, заутюжьте в сторону спинки.



Заутюжьте оборку вдоль пополам, изнанкой внутрь. Сложите её пополам, лицом внутрь, стачайте в кольцо по коротким срезам, припуск шва разутюжьте.



Притачайте оборку по верхнему срезу топа, припуск шва обметайте, заутюжьте на изделие.



Отрегулируйте длину резинки по своей фигуре, стачайте её в кольцо. Равномерно растягивая, притачайте резинку к припуску шва притачивания оборки.



Заутюжьте низ рукавов и топа на 3 см в сторону изнанки, затем подверните припуски на половину ширины внутрь и приутюжьте ещё раз. Застрочите подгибку низа рукавов и низа топа, оставив в одном месте небольшой незашитый участок, чтобы вставить резинку.



Отрегулируйте длину резинки по своей фигуре. Вставьте резинку по низу рукавов и низу топа.



Отутюжьте изделие в готовом виде. Изделие готово.