

ХЭШТЕГ ЭТОЙ ВЫКРОЙКИ В INSTAGRAM: #NINA737

TOP  
SEW  
.RU

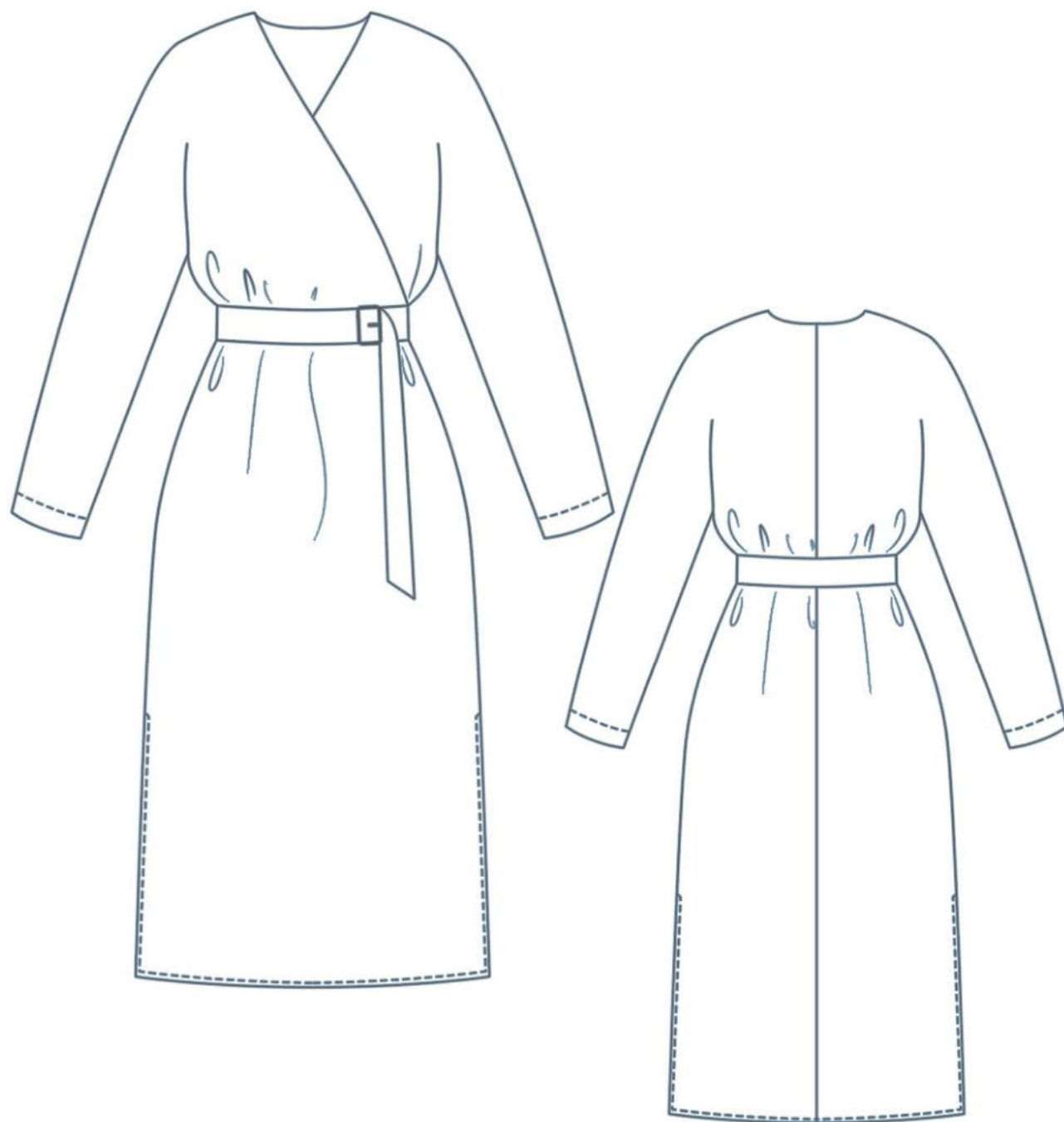


ПЛАТЬЕ  
НИНА737

СЛОЖНОСТЬ



TOPSEW.RU



ПЛАТЬЕ  
**НИНА737**

СЛОЖНОСТЬ



## ПРИБАВКИ, ПРИПУСКИ И ОСНОВНЫЕ ИЗМЕРЕНИЯ В ВЫКРОЙКЕ

### ВЕЛИЧИНЫ ПРИБАВОК НА ОСНОВНЫХ УЧАСТКАХ ИЗМЕРЕНИЙ

Прибавка к обхвату груди	14-16 см
Прибавка к обхвату талии	24,6-25,8 см
Прибавка к обхвату бёдер	10 см

### ЗАМЕРЫ КЛЮЧЕВЫХ ПАРАМЕТРОВ

Ростовка	Длина изделия по спинке	Длина рукава (от горловины)
154-160 см	106,5-110,4 см	65,6-68 см
161-167 см	111,8-115,7 см	67,7-70 см
168-174 см	117-121 см	69,7-72 см
174-180 см	122,5-126,4 см	71,7-74 см



Перед раскроем вы можете скорректировать детали по длине и объёму в зависимости от ваших пожеланий, а также свойств выбранного материала.

Припуски на швы включены в выкройку. Они обозначены пунктирной линией по контуру деталей

#### Внимание!

В зависимости от свойств выбранного материала вы можете увеличивать или уменьшать ширину припусков настолько, насколько посчитаете нужным.

СОСТАВ ВЫКРОЙКИ



## СПЕЦИФИКАЦИЯ ДЕТАЛЕЙ КРОЯ

## РАСХОД ТКАНИ

Расход посчитан для уже продекатированной ткани шириной 140-150 см без учета рисунка и направления возможного ворса. Перед покупкой ткани нужно учитывать процент усадки в зависимости от типа ткани.

	размеры 40-48	Размеры 50-58
Рост 154-160 см	2,6 м	3,1 м
Рост 161-167 см	2,7 м	3,25 м
Рост 168-174 см	2,8 м	3,35 м
Рост 175-180 см	2,9 м	3,5 м

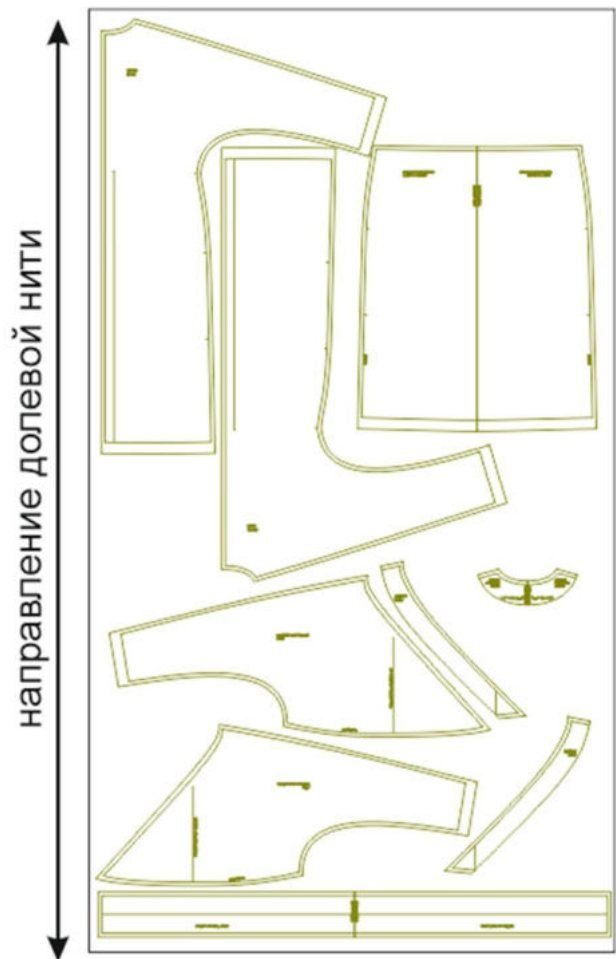


## РАСКРОЙ

1. Верхняя часть переда – 2 дет.,
2. Нижняя часть переда – 1 дет. со сгибом,
3. Спинка – 2 дет.,
4. Подборт – 2 дет.,
5. Обтачка горловины спинки – 1 дет. со сгибом,
6. Пояс – 1 дет. со сгибом,

Клеевая прокладка:

1. Подборт – 2 дет.,
2. Обтачка горловины спинки – 1 дет. со сгибом,
3. Пояс – 1 дет. со сгибом (выкраивается в половину ширины детали).



Пример раскладки деталей изделия из основного материала

## НАМ ПОТРЕБУЕТСЯ



## ОБОРУДОВАНИЕ И ИНСТРУМЕНТЫ



бытовая или промышленная швейная машина и стандартная лапка для неё;



3-ниточный оверлок. В случае, если нет оверлока, то срезы можно обработать на бытовой швейной машине строчкой "зиг-заг" или окантовать срезы косой бейкой из тонкой ткани, например из батиста.



утюг с паром или без, утюжильный стол или гладильная доска;



ручная и машинные иглы, соответствующие типу ткани, булавки для закалывания или маленькие прищепки.



ножницы для бумаги и ножницы для раскроя.

## Материалы



Ткани средней плотности, гигроскопичные, драпируемые.  
Пример: платьельно-костюмные мягкие ткани, плотные трикотажные полотна, шамбре, тенсел, габардин, замша, платьельная джинса с вискозой.

## ДОПОЛНИТЕЛЬНЫЕ МАТЕРИАЛЫ И ФУРНИТУРА



флизелин или дублерин, соответствующий типу ткани;



нитки для бытовой машины и для оверлока;



пряжка для пояса.

## ТЕХНОЛОГИЧЕСКАЯ ПОСЛЕДОВАТЕЛЬНОСТЬ ОБРАБОТКИ

Перед началом работы продублируйте и основите все необходимые детали изделия.

1. Стачайте детали спинки, обметайте, заутюжьте в сторону.



2. Стачайте плечевые срезы платья, обметайте, заутюжьте в сторону спинки.



3. Стачайте подборта и обтачку горловины спинки по плечевым срезам, припуски швов разутюжьте. Обметайте нижний срез обтачки и отлетные срезы подбортов.





4. Наложите подборта и обтачку на изделие, лицом к лицу, уравняйте по срезам горловины и бортов. Приколите, притачайте.



Припуски швов срежьте до ширины 7 мм, в уступе угла горловины спинки рассеките, не доходя до строчки 2 мм, на закруглённых участках также рассеките, не доходя до строчки 2 мм.



Припуск шва обтачивания горловины заутюжьте, а затем настрочите на обтачку.



Перегните обтачку на изнаночную сторону изделия и приутюжьте.



5. Наложите верхние детали переда друг на друга, совмещая контрольные знаки, немного припосадите по нижним срезами и стачайте по нижнему срезу вспомогательной строчкой.





6. Притачайте нижнюю часть переда к верхним частям переда. Припуски швов обметайте, заутюжьте вниз, при желании отстрочите.





7. Обметайте боковые срезы платья по отдельности, стачайте платье по боковым швам до отметки начала разреза.



8. Заутюжьте края разреза в сторону изнанки, отстрочите их по кругу разреза.





9. Обметайте, заутюжьте, подшейте низ рукавов.





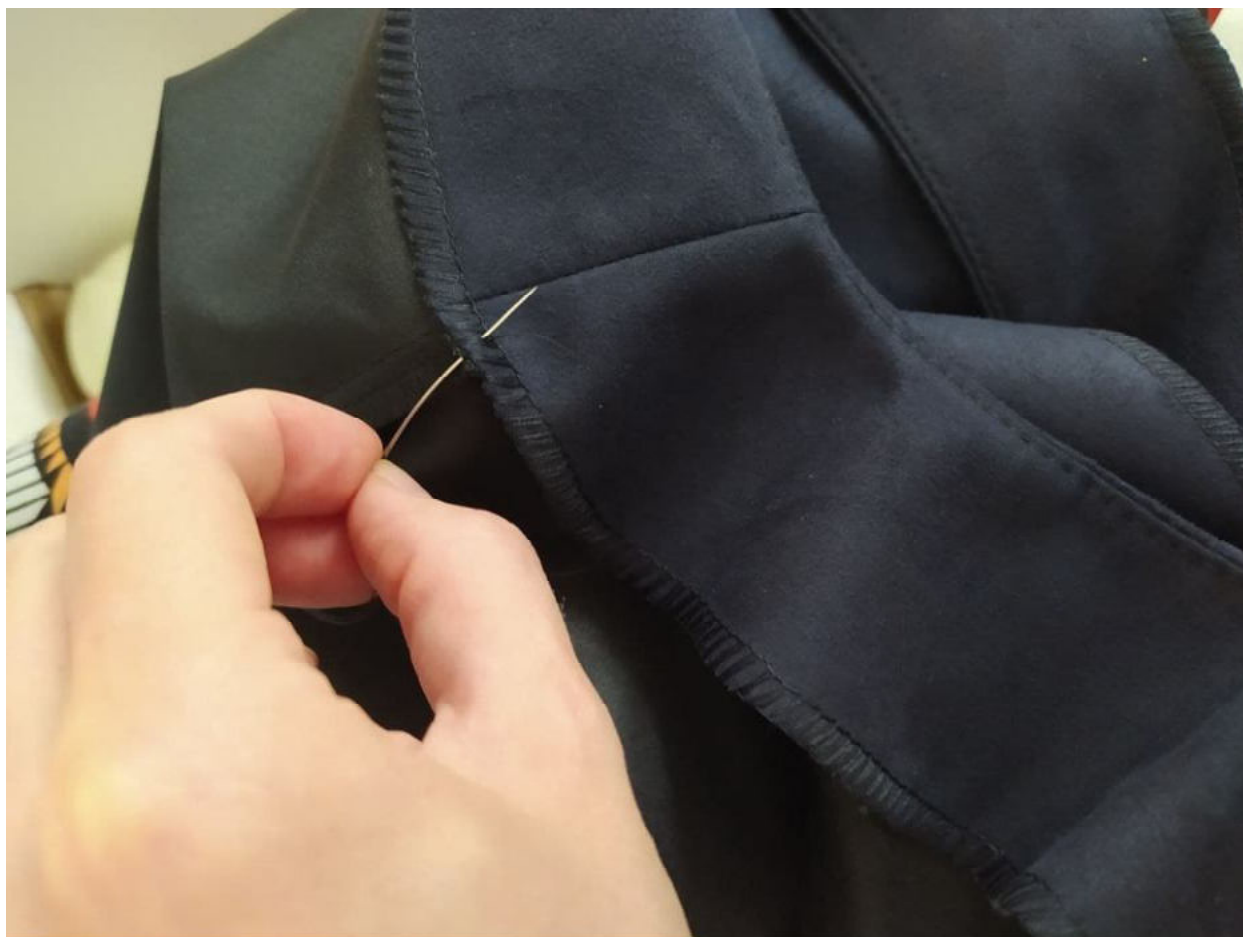


10. Обметайте, заутюжьте, подшейте низ платья.





11. Потайными стежками подшейте отлетные края обтачки горловины к припускам плечевых швов и центральному шву по спинке.



12. Заготовьте пояс. Для этого сложите его вдоль пополам, лицом внутрь, стачайте.



Припуски швов срежьте до ширины 7 мм, в уголках высеките их наискосок, не доходя до строчки 2 мм. Выверните, выправьте пояс на лицевую сторону, приутюжьте.

Один край пояса обметайте на оверлоке.



Проденьте в металлические полукольца обметанный край пояса пристрочите. Второй край пояса подшейте вручную.



13. Отутюжьте изделие в готовом виде.