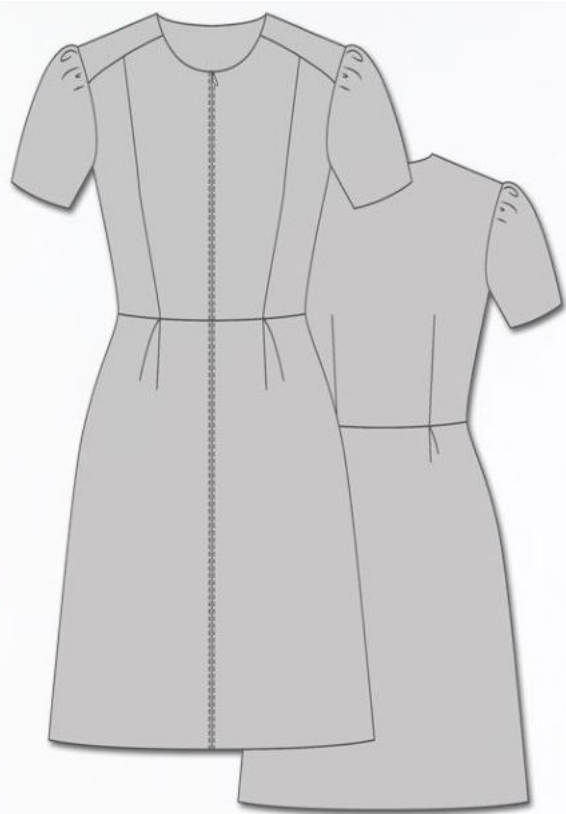


ХЭШТЕГ ЭТОЙ ВЫКРОЙКИ В INSTAGRAM: #NINA735

TOP
SEW
.RU

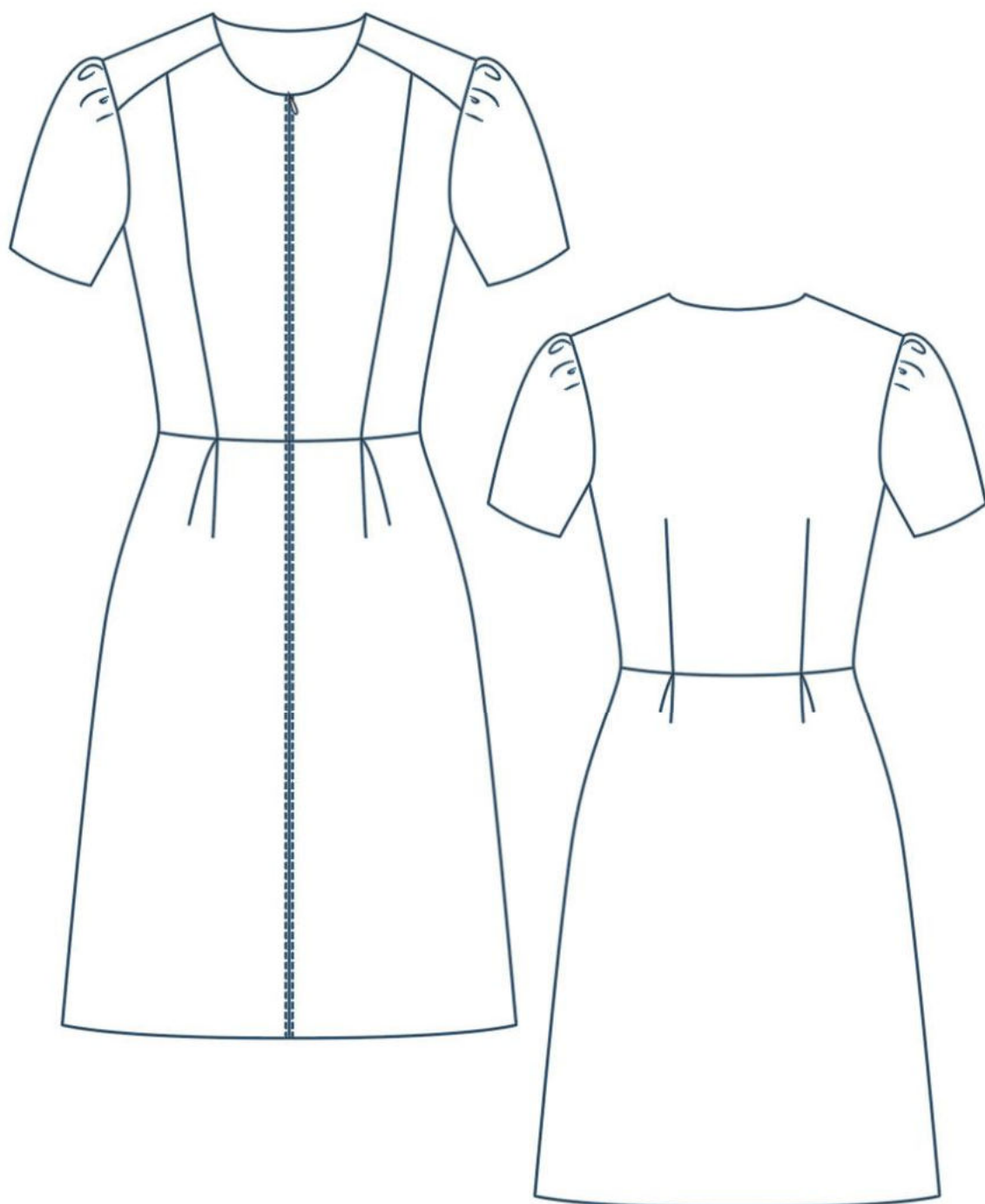


ПЛАТЬЕ
НИНА735

СЛОЖНОСТЬ

◆◆◆◆◆

TOPSEW.RU



ПЛАТЬЕ
НИНА735

СЛОЖНОСТЬ



ПРИБАВКИ, ПРИПУСКИ И ОСНОВНЫЕ ИЗМЕРЕНИЯ В ВЫКРОЙКЕ

ВЕЛИЧИНЫ ПРИБАВОК НА ОСНОВНЫХ УЧАСТКАХ ИЗМЕРЕНИЙ

Прибавка к обхвату груди	8-8,8 см
Прибавка к обхвату талии	4-6 см
Прибавка к обхвату бёдер	6,4-7 см

ЗАМЕРЫ КЛЮЧЕВЫХ ПАРАМЕТРОВ

Ростовка	Длина изделия по спинке
154-160 см	86,5-88 см
161-167 см	91,5-93 см
168-174 см	96,5-98 см
174-180 см	101,5-103 см

Размер	Замер рукава на уровне нижней точки проймы (самая широкая часть руки)
40	31,2 см
42	32,4 см
44	33,7 см
46	35 см
48	36,2 см
50	37,5 см
52	38,8 см
54	40 см



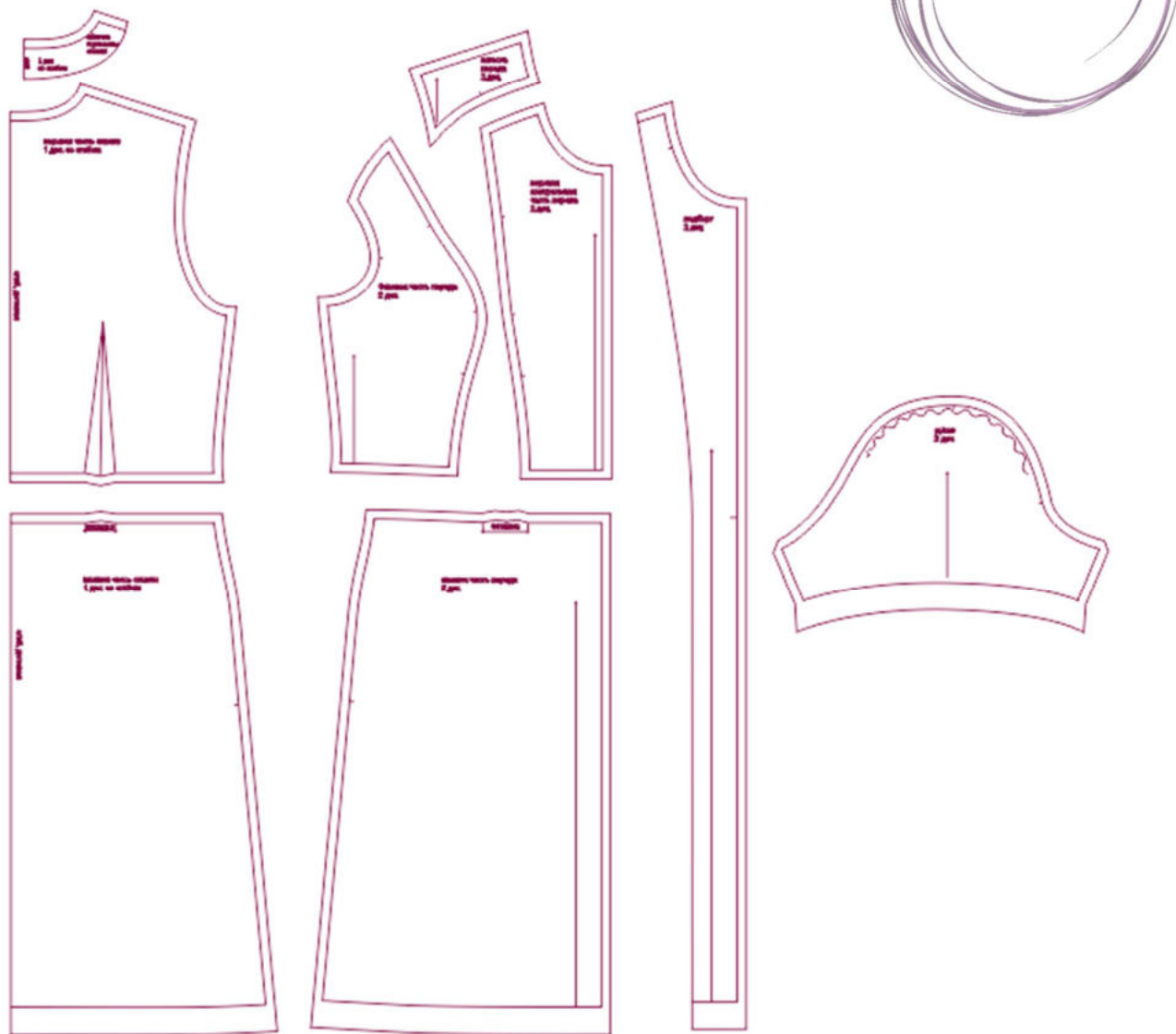
Перед раскроем вы можете скорректировать детали по длине и объёму в зависимости от ваших пожеланий, а также свойств выбранного материала.

Припуски на швы включены в выкройку. Они обозначены пунктирной линией по контуру деталей

Внимание!

В зависимости от свойств выбранного материала вы можете увеличивать или уменьшать ширину припусков настолько, насколько посчитаете нужным.

СОСТАВ ВЫКРОЙКИ



СПЕЦИФИКАЦИЯ ДЕТАЛЕЙ КРОЯ

РАСХОД ТКАНИ

Расход посчитан для уже продекатированной ткани шириной 140-150 см без учета рисунка и направления возможного ворса. Перед покупкой ткани нужно учитывать процент усадки в зависимости от типа ткани.

	размеры 40-46	Размеры 48-54
Рост 154-160 см	1,45 м	1,95 м
Рост 161-167 см	1,5 м	2,05 м
Рост 168-174 см	1,6 м	2,15 м
Рост 175-180 см	1,65 м	2,2 м

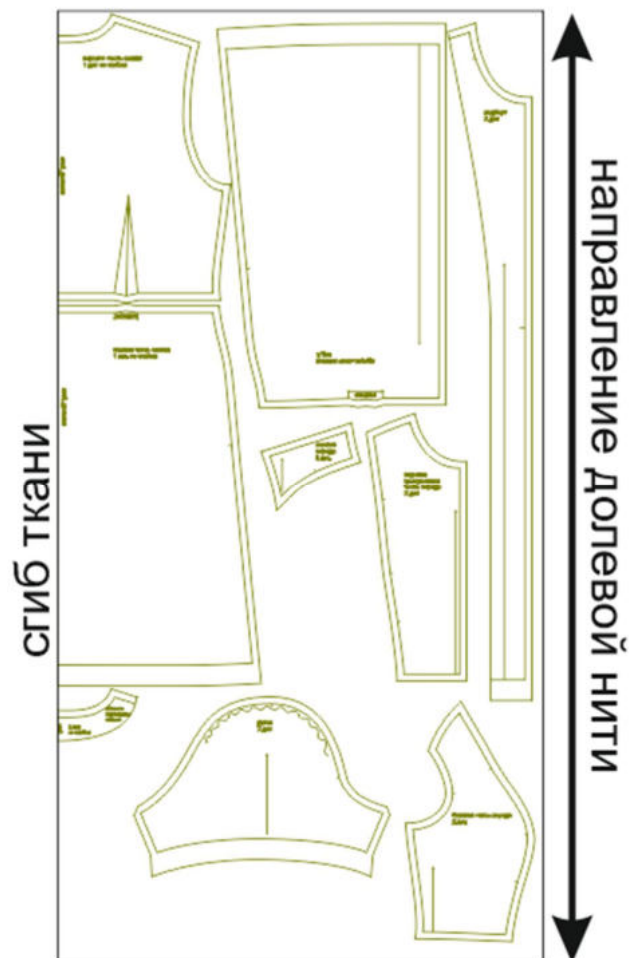


РАСКРОЙ

1. Верхняя часть спинки – 1 дет. со сгибом,
2. Кокетка переда – 2 дет.,
3. Боковая часть переда – 2 дет.,
4. Верхняя центральная часть переда – 2 дет.,
5. Нижняя часть спинки – 1 дет. со сгибом,
6. Нижняя часть переда – 2 дет.,
7. Подборт – 2 дет.,
8. Обтачка горловины спинки – 1 дет. со сгибом,
9. Рукав – 2 дет.

Клеевая прокладка:

1. Обтачка горловины спинки – 1 дет. со сгибом,
2. Подборт – 2 дет.



Пример раскладки деталей изделия из основного материала

НАМ ПОТРЕБУЕТСЯ



ОБОРУДОВАНИЕ И ИНСТРУМЕНТЫ



бытовая или промышленная швейная машина и стандартная лапка для неё;



3-ниточный оверлок. В случае, если нет оверлока, то срезы можно обработать на бытовой швейной машине строчкой "зиг-заг" или окантовать срезы косой бейкой из тонкой ткани, например из батиста.



утюг с паром или без, утюжильный стол или гладильная доска;



ручная и машинные иглы, соответствующие типу ткани, булавки для закалывания или маленькие прищепки.



ножницы для бумаги и ножницы для раскроя.

Материалы



Ткани средней плотности, гигроскопичные, формоустойчивые.
Пример: костюмные ткани, плотные трикотажные полотна, экокожа, хлопок, лен, габардин, замша, жаккард, вельвет, тафта, джинса, кашемир.

ДОПОЛНИТЕЛЬНЫЕ МАТЕРИАЛЫ И ФУРНИТУРА



флизелин или дублерин, соответствующий типу ткани;



нитки для бытовой машины и для оверлока;



длинная разъемная застежка-молния.

ТЕХНОЛОГИЧЕСКАЯ ПОСЛЕДОВАТЕЛЬНОСТЬ ОБРАБОТКИ

Перед началом работы продублируйте и основывайте все необходимые детали изделия.

1. Стачайте талиевые вытачки на верхней части спинки, заутюжьте их к центру детали.



2. Вспомогательной строчкой застрочите складки по верхнему срезу нижней части спинки.



3. Стачайте верхнюю и нижнюю части спинки между собой, припуск шва обметайте, заутюжьте вверх.



4. Стачайте боковую и верхнюю центральную части переда между собой, припуск шва обметайте, заутюжьте к центру.



5. Притачайте кокетку к верхней части переда, припуск шва обметайте, заутюжьте в сторону кокетки.



6. Вспомогательной строчкой застрочите складки по верхнему срезу нижней части переда.



7. Стачайте верхнюю и нижнюю части переда между собой, припуск шва обметайте, заутюжьте вверх.



8. Стачайте плечевые и боковые срезы платья, припуски швов обметайте, заутюжьте в сторону спинки.



9. Обметайте срез низа платья, заутюжьте его на 3 см в сторону изнанки.



10. Вспомогательной строчкой притачайте молнию по срезам борта.



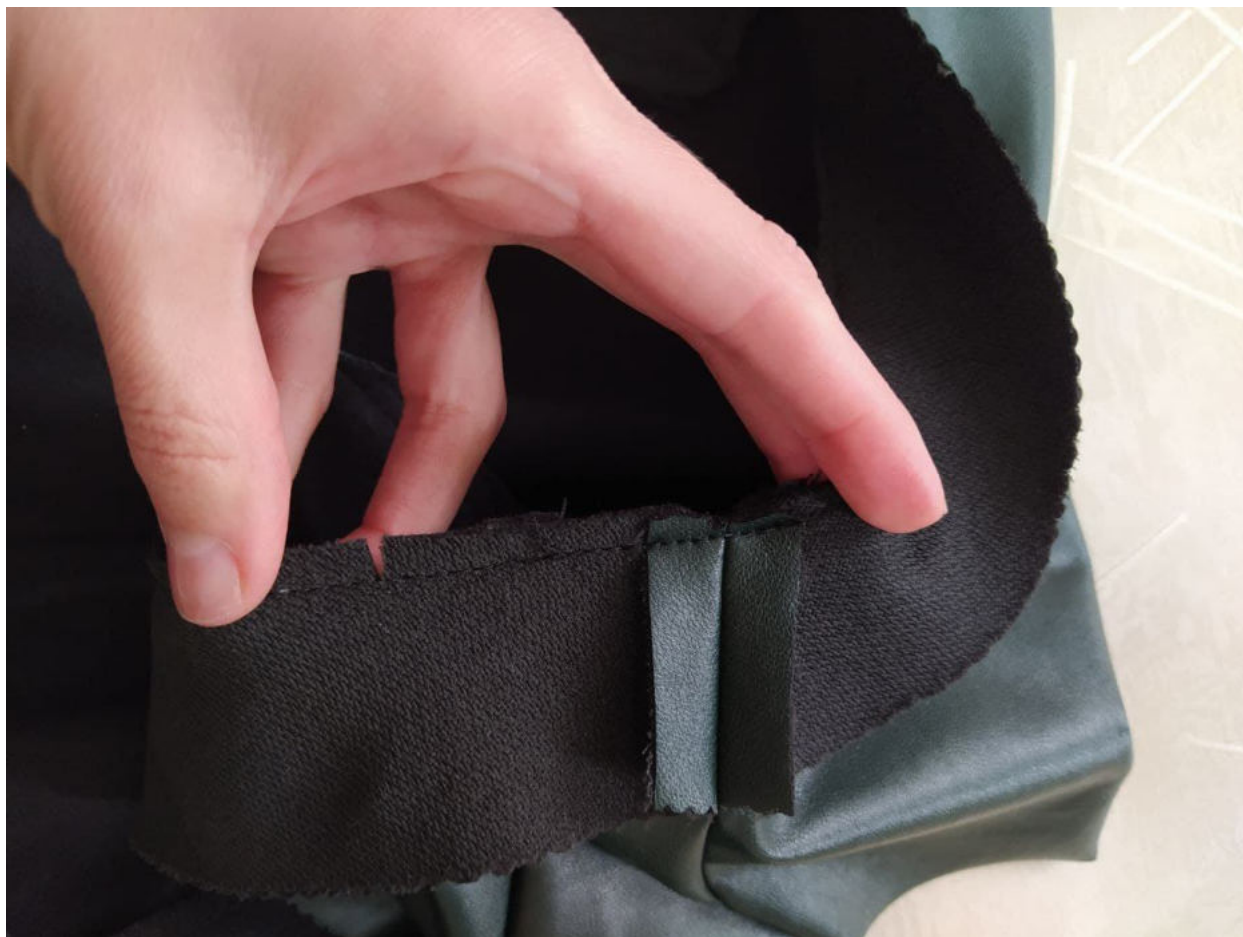
11. Стачайте подборта и обтачку горловины спинки по плечевым срезам, припуски швов разутюжьте. Обметайте внутренние отлетные срезы подбортов и одновременно нижний срез обтачки горловины спинки.



12. Наложите обтачку и подборта на платье, лицом к лицу, уравняйте по срезам горловины и бортов, приколите, притачайте. Одновременно обтачайте нижние углы подбортов, ориентируясь на заутюженную линию низа.



13. Припуски шва обтачивания горловины срежьте до ширины 5-7 мм, в уголках высеките наискосок, не доходя до строчки 2 мм, на закруглённых участках рассеките, не доходя до строчки 2 мм. Выверните, выправьте обтачку и подборта на изнаночную сторону изделия, выметайте, одновременно заметайте низ платья. Проложите отделочную строчку вкруговую по бортам, горловине и низу платья. Приутюжьте.



14. Проложите вспомогательные строчки по окату рукава, выполните сборку.
15. Стачайте срезы рукава, припуск шва обметайте, заутюжьте в сторону спинки.



16. Вметайте, втачайте рукав в пройму, припуск шва обметайте, заутюжьте в сторону рукава.



17. Подшейте низ рукава, приутюжьте.



18. Ручными потайными стежками подшейте отлетные края обтачки горловины к припускам плечевых швов.



19. Отутюжьте платье в готовом виде.

