

ХЭШТЕГ ЭТОЙ ВЫКРОЙКИ В INSTAGRAM: #NINA734

TOP
SEW
.RU



ПЛАТЬЕ
НИНА734

СЛОЖНОСТЬ



TOPSEW.RU



ПЛАТЬЕ

НИНА734

СЛОЖНОСТЬ



ПРИБАВКИ, ПРИПУСКИ И ОСНОВНЫЕ ИЗМЕРЕНИЯ В ВЫКРОЙКЕ

ВЕЛИЧИНЫ ПРИБАВОК НА ОСНОВНЫХ УЧАСТКАХ ИЗМЕРЕНИЙ

| | |
|--------------------------|----------|
| Прибавка к обхвату груди | 8-11 см |
| Прибавка к обхвату талии | 26-30 см |
| Прибавка к обхвату бёдер | 10 см |

ЗАМЕРЫ КЛЮЧЕВЫХ ПАРАМЕТРОВ

| Ростовка | Длина изделия по спинке |
|------------|-------------------------|
| 154-160 см | 110,4-110,8 см |
| 161-167 см | 115,7-116,2 см |
| 168-174 см | 121-121,5 см |
| 174-180 см | 126,4-126,8 см |



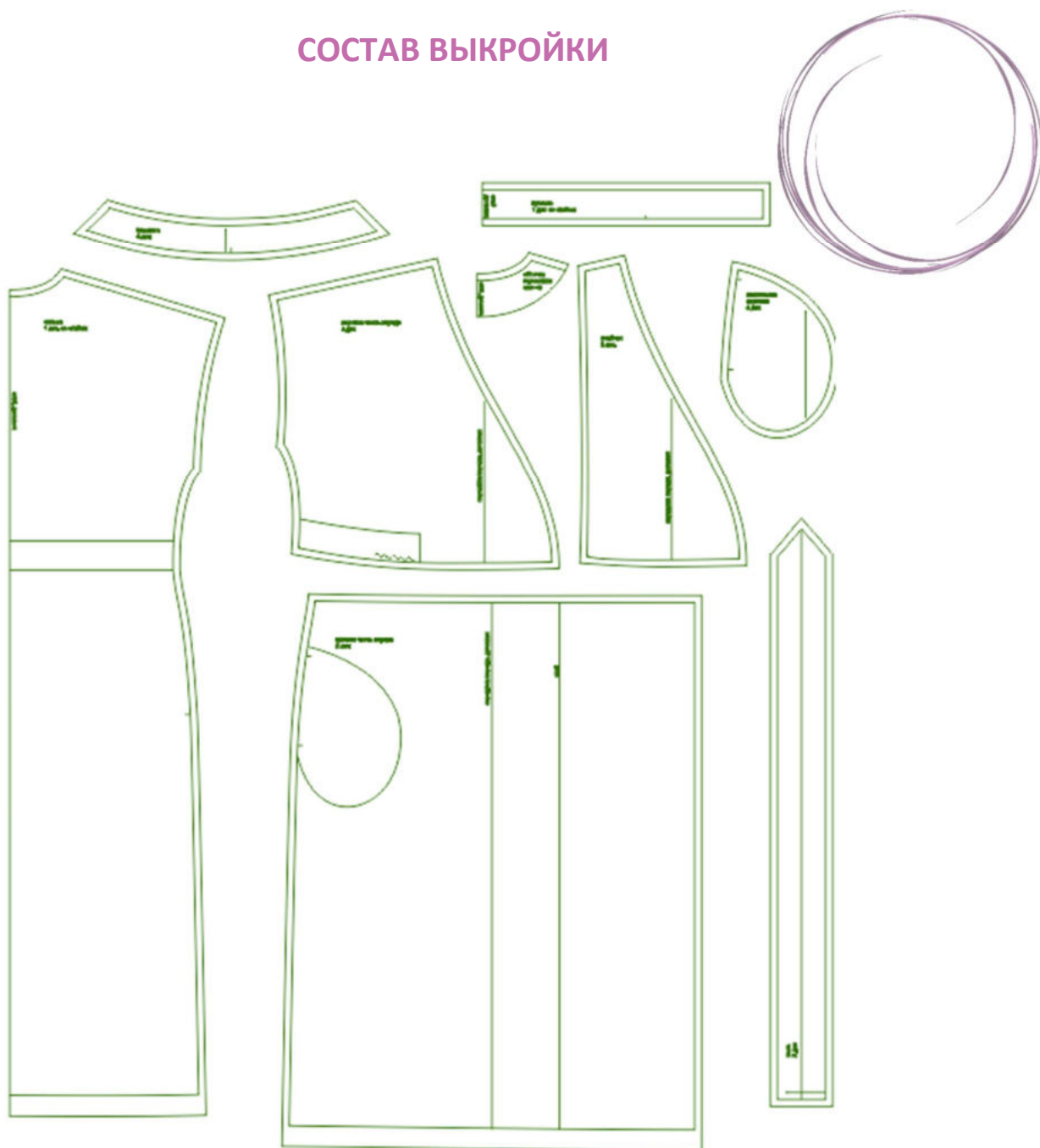
Перед раскроем вы можете скорректировать детали по длине и объему в зависимости от ваших пожеланий, а также свойств выбранного материала.

Припуски на швы включены в выкройку. Они обозначены пунктирной линией по контуру деталей

Внимание!

В зависимости от свойств выбранного материала вы можете увеличивать или уменьшать ширину припусков настолько, насколько посчитаете нужным.

СОСТАВ ВЫКРОЙКИ

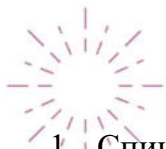


СПЕЦИФИКАЦИЯ ДЕТАЛЕЙ КРОЯ

РАСХОД ТКАНИ

Расход посчитан для уже продекатированной ткани шириной 140-150 см без учета рисунка и направления возможного ворса. Перед покупкой ткани нужно учитывать процент усадки в зависимости от типа ткани.

| | размеры 40-48 | Размеры 50-58 |
|-----------------|---------------|---------------|
| Рост 154-160 см | 2,65 м | 3,2 м |
| Рост 161-167 см | 2,8 м | 3,35 м |
| Рост 168-174 см | 2,9 м | 3,45 м |
| Рост 175-180 см | 3,05 м | 3,6 м |

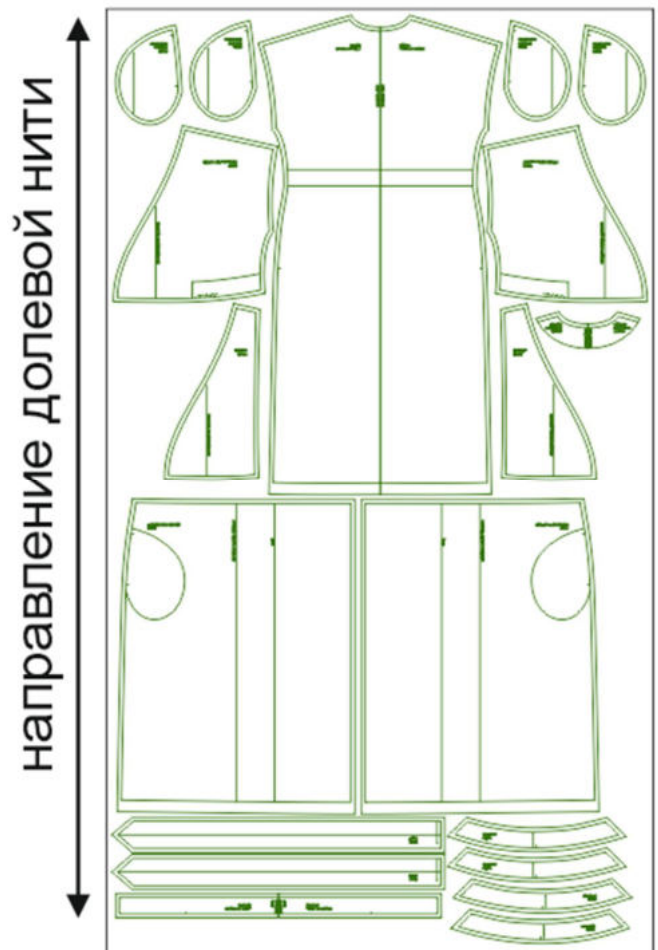


РАСКРОЙ

1. Спинка – 1 дет. со сгибом,
2. Верхняя часть переда – 2 дет.,
3. Нижняя часть переда – 2 дет.,
4. Подборт – 2 дет.,
5. Обтачка горловины спинки – 1 дет. со сгибом,
6. Манжета рукава – 4 дет.,
7. Кулилка – 1 дет. со сгибом,
8. Пояс – 2 дет.,
9. Мешковина кармана – 4 дет.

Клеевая прокладка:

1. Обтачка горловины спинки – 1 дет. со сгибом,
2. Манжета рукава – 2 дет.,
3. Подборт – 2 дет.,
4. Цельнокроеный подборт нижней части переда – 2 дет. (выкраивается самостоятельно по детали нижней части переда),
5. Пояс – 2 дет.,
6. Долевик входа в карман – 4 дет. (выкраивается самостоятельно по долевой, в виде полоски шириной 1 см и длиной, равной длине входа в карман + 2 см).



Пример раскладки деталей изделия из основного материала

НАМ ПОТРЕБУЕТСЯ



ОБОРУДОВАНИЕ И ИНСТРУМЕНТЫ



бытовая или промышленная швейная машина и стандартная лапка для неё;



3-ниточный оверлок. В случае, если нет оверлока, то срезы можно обработать на бытовой швейной машине строчкой "зиг-заг" или окантовать срезы косой бейкой из тонкой ткани, например из батиста.



утюг с паром или без, утюжильный стол или гладильная доска;



ручная и машинные иглы, соответствующие типу ткани, булавки для закалывания или маленькие прищепки.



ножницы для бумаги и ножницы для раскроя.

Материалы



Ткани мягкие, средней плотности, гигроскопичные, драпирующиеся.
Пример: мягкие костюмные ткани, плотные трикотажные полотна, плательная замша, тенсел, купро.

ДОПОЛНИТЕЛЬНЫЕ МАТЕРИАЛЫ И ФУРНИТУРА



флизелин или дублерин, соответствующий типу ткани;



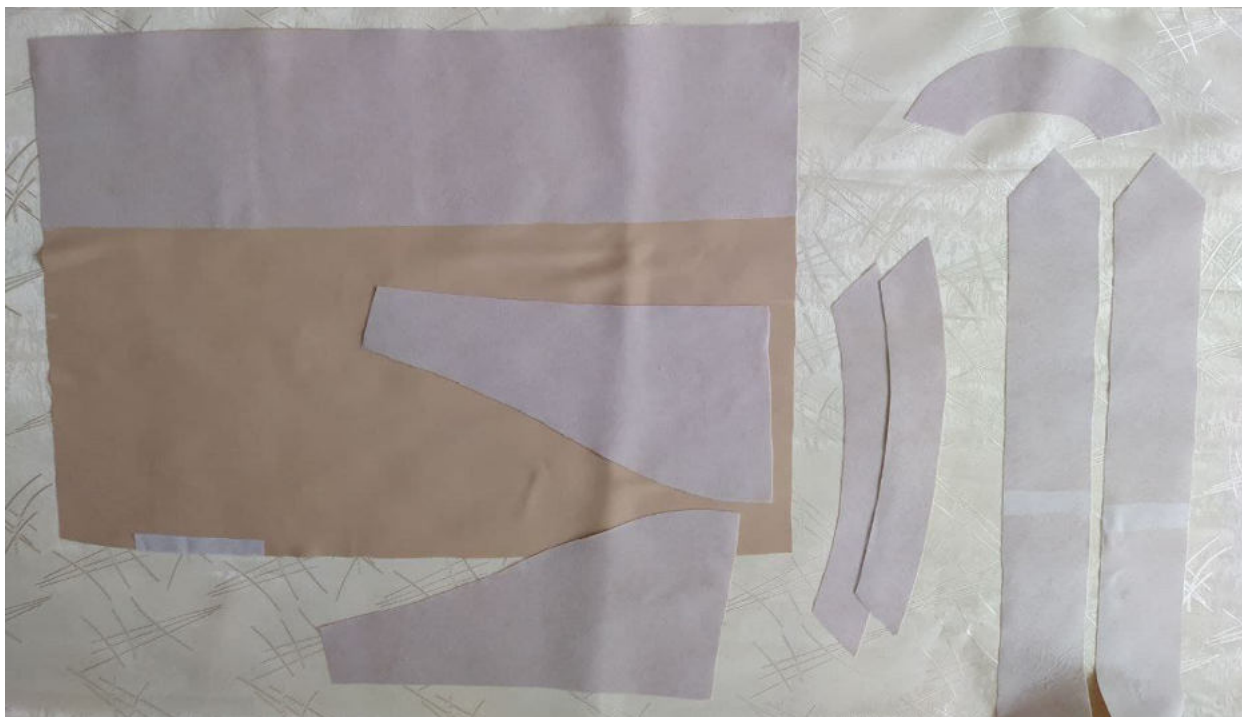
нитки для бытовой машины и для оверлока;



пуговицы, количество по желанию.

ТЕХНОЛОГИЧЕСКАЯ ПОСЛЕДОВАТЕЛЬНОСТЬ ОБРАБОТКИ

Перед началом работы продублируйте и основывайте все необходимые детали изделия.



1. Проложите вспомогательную строчку по срезу талии на верхней части переда, выполните сборку.



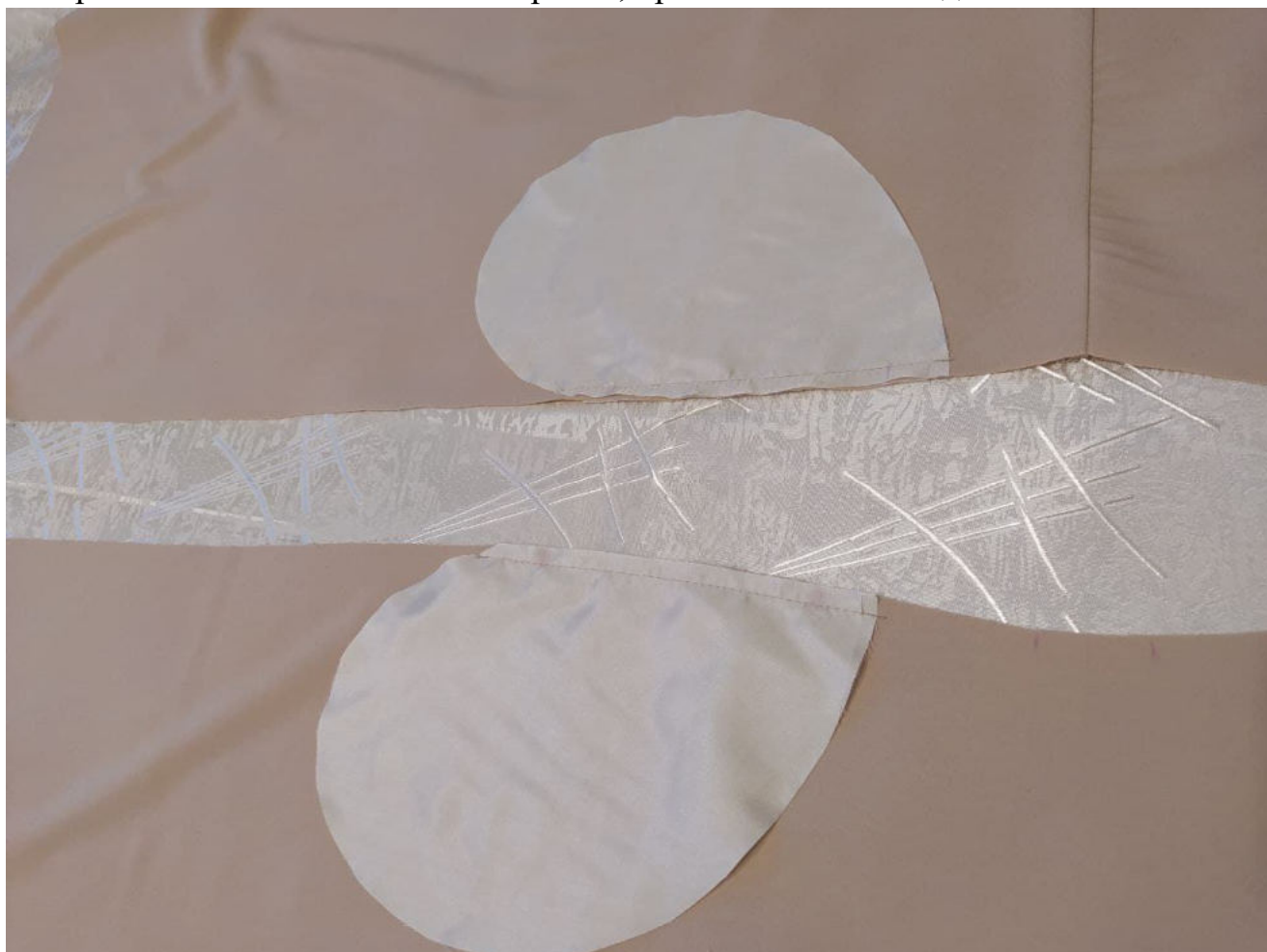
2. Притачайте нижнюю часть переда к его верхней части. Припуск шва обметайте, заутюжьте вниз.



3. Продублируйте боковые срезы переда и спинки под вход в карман.



4. Наложите мешковины на детали изделия, лицом к лицу, уравняйте по контрольным меткам и боковым срезам, притачайте по всей длине мешковин.



5. Обметайте участки боковых срезов с притачанными мешковинами.



Припуски швов заутюжьте на мешковины и отстрочите на расстоянии 1-2 мм от швов.



6. Сколите боковые срезы переда и спинки между собой, а также мешковины карманов. Стачайте их единой строчкой, заводя строчку по боковым срезам на 1-1,5 см на мешковину. Припуск шва обметайте, заутюжьте в сторону спинки.





7. Карман отверните в сторону переда, приутюжьте. При желании настрочите небольшие закрепки в уступах кармана с лицевой стороны изделия.



8. Заготовьте кулиску. Для этого обметайте все её срезы по периметру.



Затем короткие её срезы заутюжьте на 1 см в сторону изнанки и застрочите.



После этого заутюжьте продольные срезы кулиски на 1 см в сторону изнанки.



9. Наметьте расположение кулиски на платье, приметайте, притачайте кулиску, приутюжьте.



10. Стачайте плечевые срезы платья, припуски швов обметайте, заутюжьте в сторону спинки.



11. Заутюжьте цельнокроеную часть подборта на нижней части переда в сторону изнанки.



12. Притачайте обтачку горловины спинки к отрезным частям подбортов, припуски швов разутюжьте.



13. Притачайте отрезные части подбортов к цельнокроеным подбортам. Припуски швов заутюжьте вниз.



14. Обметайте нижний срез обтачки горловины спинки и одновременно внутренние срезы подбортов.



15. Наложите обтачку и подборта на изделие, лицом к лицу, уравняйте по срезам, приколите, притачайте.



Припуски швов срежьте до ширины 5-7 мм, на закруглённых участках рассеките, не доходя до строчки 2 мм.



16. Обтачайте нижние углы подбортов. Для этого отверните их по заутюженной линии, сложите лицом к лицу с изделием, сколите.





Проложите строчку параллельно срезу низа платья на расстоянии 1 см от него.



17. Не выворачивая углов подбортов, обметайте срез низа платья.



18. Выверните, выправьте подборта и обтачку на лицевую сторону, выметайте. Заметайте низ платья. Приутюжьте.





19. Проложите отделочную строчку по краям бортов, горловине платья и одновременно подшейте низ. Приутюжьте.



20. Заготовьте манжеты. Для этого стачайте каждую деталь в кольцо, припуски швов разутюжьте.



21. Затем сложите попарно продублированную и недублированную детали манжет, лицом к лицу, уравняйте по верхним срезам, сколите, стачайте.



Припуски швов срежьте до ширины 5-7 мм, на закруглённых участках рассеките, не доходя до строчки 2 мм.



Выверните, выправьте манжеты на лицевую сторону, выметайте. Приутюжьте.



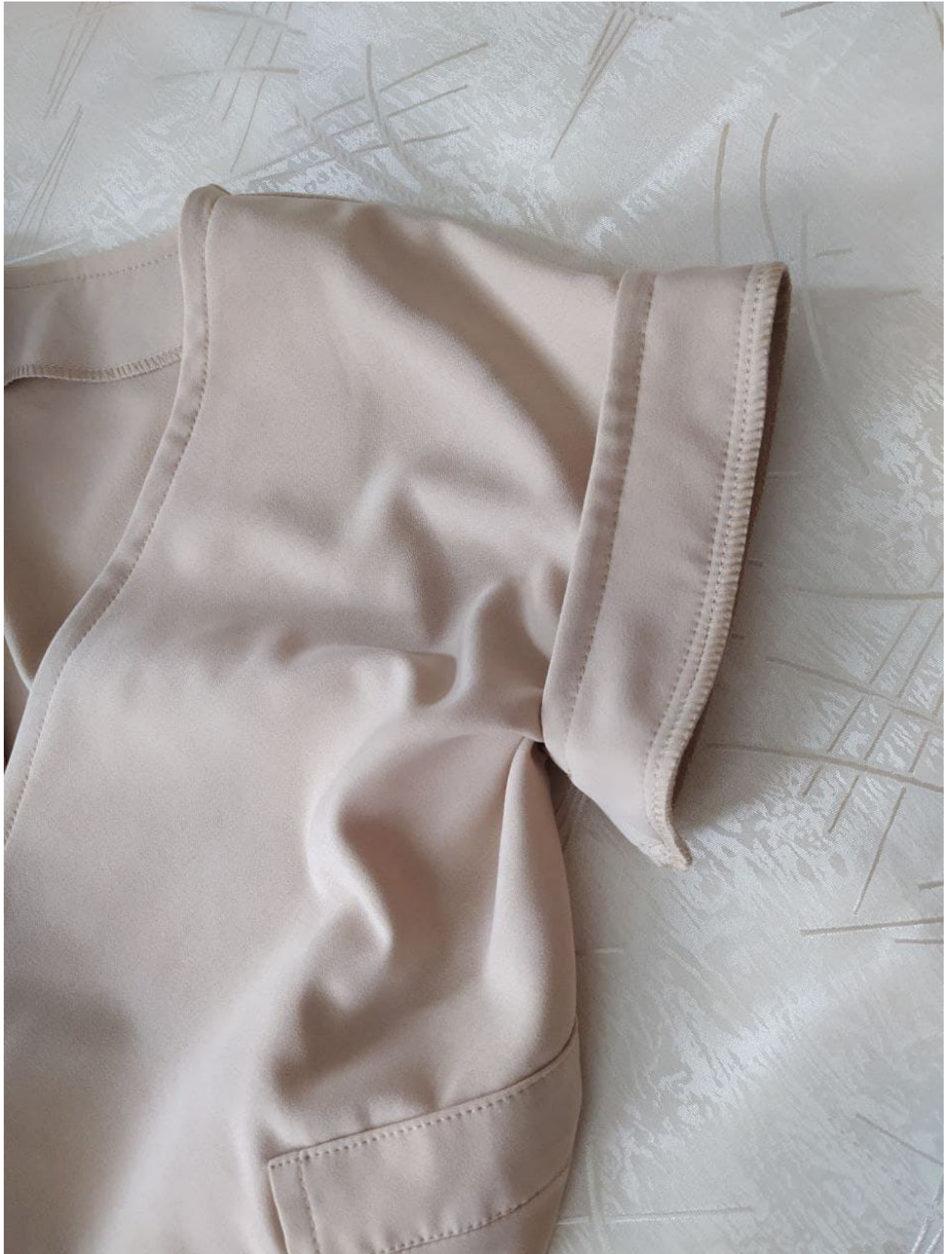
22. Проложите отделочную строчку по обтачанному краю манжеты. Приутюжьте.



23. Вспомогательной строчкой скрепите оба слоя манжеты по нижним срезам.



24. Наложите манжету на рукав лицом к лицу, уравняйте по нижним срезам, приколите, притачайте. Припуск шва обметайте и заутюжьте на платье.





25. Заготовьте пояс. Для этого стачайте его части по средним срезам, припуски шва разутюжьте. Сложите пояс вдоль пополам, лицом внутрь, сколите по всему периметру, стачайте, оставив в одном месте незашитый участок для выворачивания.



Припуски швов срежьте до ширины 5-7 мм, в уголках высеките наискосок, не доходя до строчки 2 мм.



Выверните, выправьте пояс на лицевую сторону, выметайте, приутюжьте. Отстрочите пояс в край по всему периметру, одновременно застрочите отверстие для выворачивания. Приутюжьте пояс в готовом виде.



26. Наметьте расположение петель, обметайте их.



27. Пришейте пуговицы.



28. Ручными потайными стежками подшейте отлетные края обтачки горловины спинки к припускам плечевых швов.



29. Отутюжьте изделие в готовом виде.

30. Вставьте пояс в кулиску.

31. Носите с удовольствием!

