

ХЭШТЕГ ЭТОЙ ВЫКРОЙКИ В INSTAGRAM: #ELINA520

TOP
SEW
-BY



РУБАШКА
ЭЛИНА520

СЛОЖНОСТЬ



TOPSEW.RU



РУБАШКА

ЭЛИНА520

СЛОЖНОСТЬ



ПРИБАВКИ, ПРИПУСКИ И ОСНОВНЫЕ ИЗМЕРЕНИЯ В ВЫКРОЙКЕ

ВЕЛИЧИНЫ ПРИБАВОК НА ОСНОВНЫХ УЧАСТКАХ ИЗМЕРЕНИЙ

Прибавка к обхвату груди (без учета складки)	11,2 см
Прибавка к обхвату талии (без учета складки)	30-31 см
Прибавка к обхвату бёдер (без учета складки)	6,2-7,2 см

ЗАМЕРЫ КЛЮЧЕВЫХ ПАРАМЕТРОВ

Ростовка	Длина изделия по спинке без учета воротника
154-160 см	66,5-70 см
161-167 см	69-72,7 см
168-174 см	71,8-75,4 см
174-180 см	74,2-78,1 см

Размер	Замер рукава на уровне нижней точки проймы (самая широкая часть руки)
40	31,4 см
42	32,8 см
44	34 см
46	35,4 см
48	36,7 см
50	38 см
52	39,4 см
54	40,7 см
56	42 см
58	43,3 см



Перед раскроем вы можете скорректировать детали по длине и объему в зависимости от ваших пожеланий, а также свойств выбранного материала.

Припуски на швы включены в выкройку. Они обозначены пунктирной линией по контуру деталей

Внимание!

В зависимости от свойств выбранного материала вы можете увеличивать или уменьшать ширину припусков настолько, насколько посчитаете нужным.

СОСТАВ ВЫКРОЙКИ



СПЕЦИФИКАЦИЯ ДЕТАЛЕЙ КРОЯ

РАСХОД ТКАНИ

Расход посчитан для уже продекатированной ткани шириной 140-150 см без учета рисунка и направления возможного ворса. Перед покупкой ткани нужно учитывать процент усадки в зависимости от типа ткани.

	размеры 40-48	Размеры 50-58
Рост 154-160 см	1,75 м	2 м
Рост 161-167 см	1,8 м	2,05 м
Рост 168-174 см	1,9 м	2,1 м
Рост 175-180 см	2 м	2,2 м

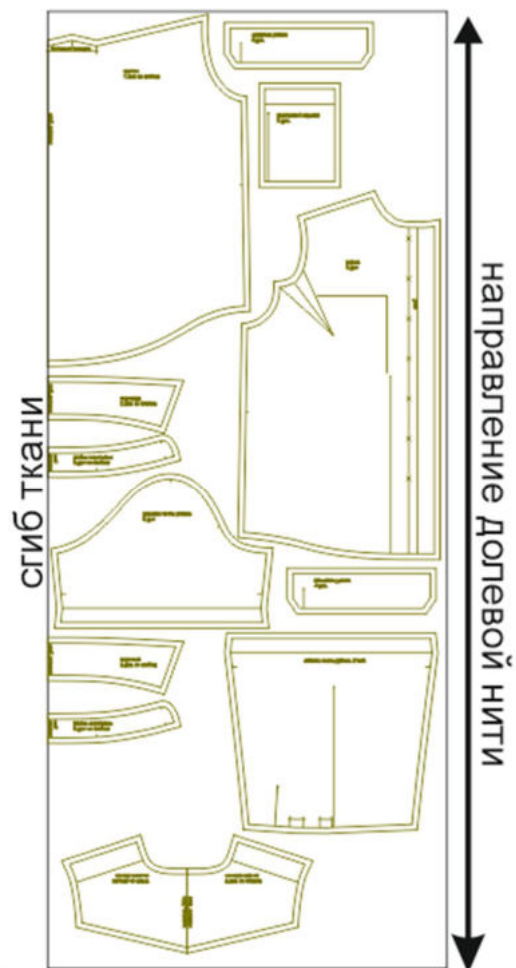


РАСКРОЙ

1. Спинка - 1 дет. со сгибом,
2. Кокетка спинки - 2 дет. со сгибом,
3. Перед - 2 дет.,
4. Верхняя часть рукава - 2 дет.,
5. Нижняя часть рукава - 2 дет.,
6. Воротник - 2 дет. со сгибом,
7. Стойка воротника - 2 дет. со сгибом,
8. Манжета рукава - 4 дет.,
9. Накладной карман - 2 дет.,
10. Косая бейка для обработки разрезов рукавов - 2 дет. (выкраивается самостоятельно, под углом 45 градусов к нити основы, в виде полоски шириной 3 см и длиной, равной удвоенной длине разреза рукава + 5 см на запас).

Клеевая прокладка:

1. Планка застёжки переда - 2 дет. (выкраивается самостоятельно по выкройке переда),
2. Воротник - 1 дет. со сгибом,
3. Стойка воротника - 1 дет. со сгибом,
4. Манжета рукава - 2 дет.,
5. Цельнокроеная подгибка накладного кармана - 2 дет. (выкраивается самостоятельно по выкройке кармана),
6. Долевик подгибки цельнокроеного припуска застёжки рукава - 4 дет. (выкраивается самостоятельно по выкройкам деталей рукавов).



Пример раскладки деталей изделия
из основного материала

НАМ ПОТРЕБУЕТСЯ



ОБОРУДОВАНИЕ И ИНСТРУМЕНТЫ



бытовая или промышленная швейная машина и стандартная лапка для неё;



3-ниточный оверлок. В случае, если нет оверлока, то срезы можно обработать на бытовой швейной машине строчкой "зиг-заг" или окантовать срезы косой бейкой из тонкой ткани, например из батиста.



утюг с паром или без, утюжильный стол или гладильная доска;



ручная и машинные иглы, соответствующие типу ткани, булавки для закалывания или маленькие прищепки.



ножницы для бумаги и ножницы для раскроя.

Материалы



Блузочные и сорочечные ткани.

Пример: тонкий блузочный хлопок, батист, штапель, шелк, поплин, шифон, креп, тенсел, лиоцелл, лен.

ДОПОЛНИТЕЛЬНЫЕ МАТЕРИАЛЫ И ФУРНИТУРА



флизелин или дублерин, соответствующий типу ткани;



нитки для бытовой машины и для оверлока;



пуговицы, количество по желанию.

ТЕХНОЛОГИЧЕСКАЯ ПОСЛЕДОВАТЕЛЬНОСТЬ ОБРАБОТКИ

Перед началом работы продублируйте и основывайте все необходимые детали изделия.

Наметьте расположение вытачек с изнанки деталей переда, а также карманов с лицевой стороны.

Стачайте вытачки, заутюжьте их вниз.

Продублируйте цельнокроенные планки деталей переда, заутюжьте их в сторону изнанки. Припуски планок заутюжьте на 1 см в сторону изнанки.

Продублируйте цельнокроенную подгибку накладных карманов. Заутюжьте её в сторону изнанки. Открытый срез подгибки заутюжьте на 1 см в сторону изнанки.

Отверните подгибку карманов на лицевую сторону, обтачайте по боковым срезам. Не выворачивая уголков, обметайте боковые и нижние срезы карманов.



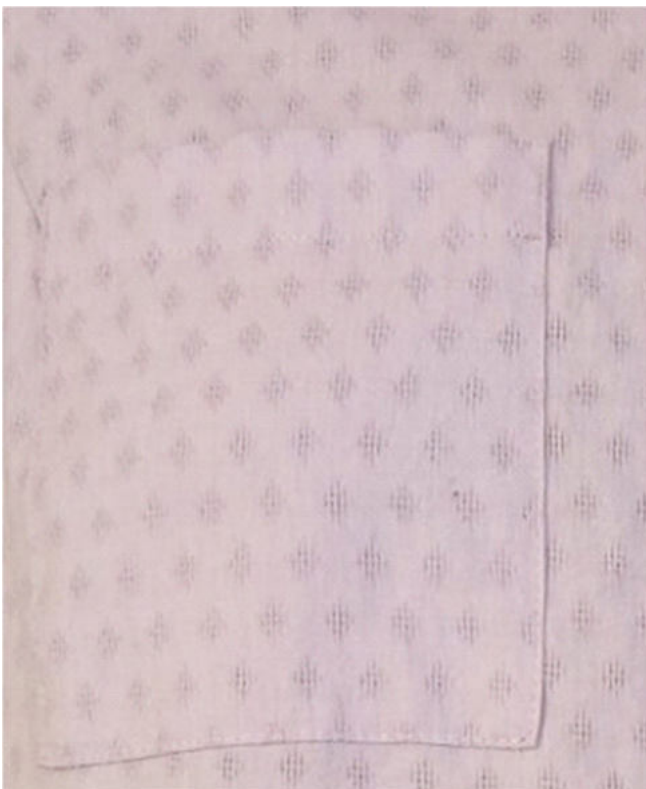
Углы карманов выверните, выправьте на лицевую сторону, приутюжьте. Наметьте готовый вид на лицевой стороне карманов. Заутюжьте боковые и нижние припуски карманов по намелке.

Отстрочите подгибку верхнего края кармана. Приутюжьте.



Планки переда заметайте, отстрочите, отутюжьте.

Ориентируясь по разметке, наложите карманы на детали переда, приметайте, настрочите. Настрочите закрепки в концах карманов. Приутюжьте.



Сложите детали кокетки спинки вместе, лицом к лицу. Между ними вложите детали переда. Совместите плечевые срезы деталей, сколите булавками, притачайте.



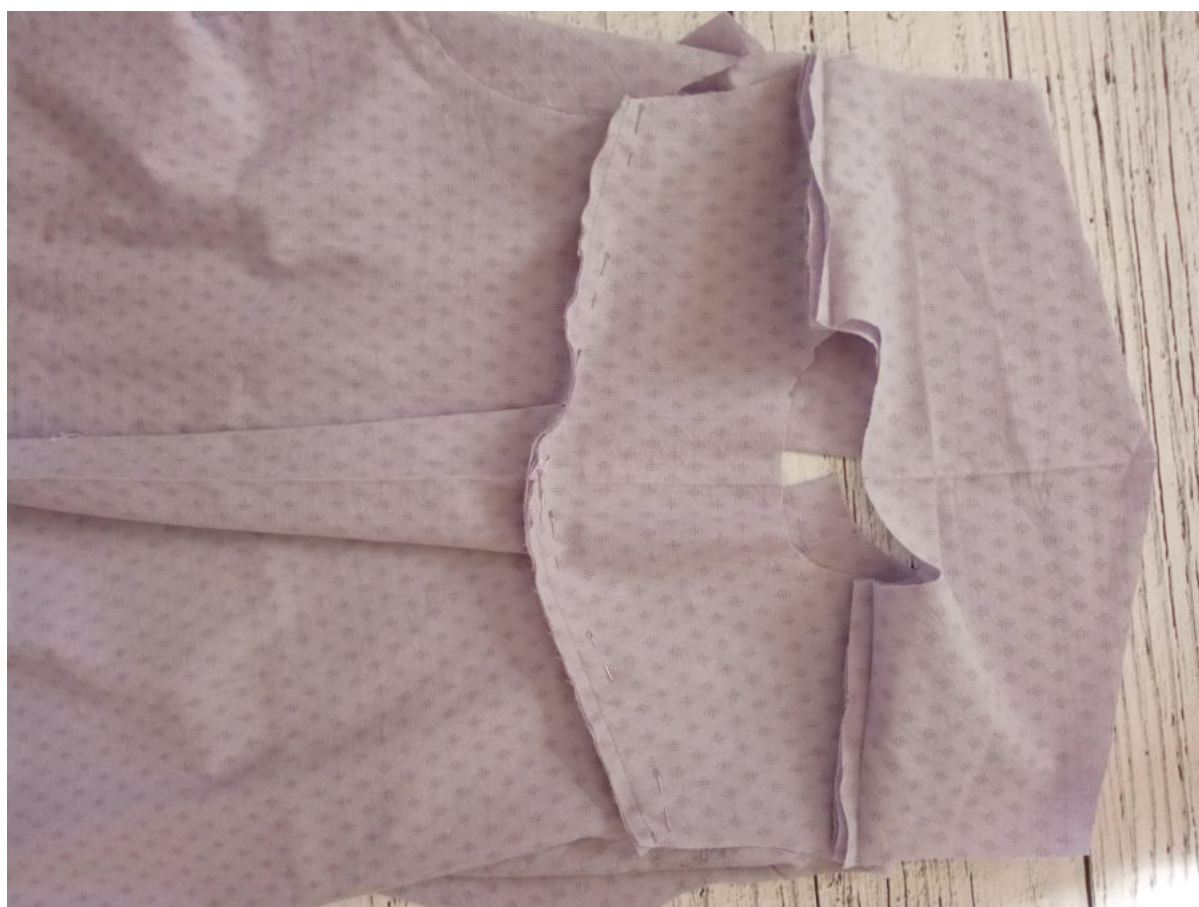
Кокетки выверните на лицевую сторону, швы приутюжьте.

Сложите детали переда вместе, изнанкой к изнанке, сколите по периметру булавками. Проверьте симметричность половинок изделия по всем срезам.

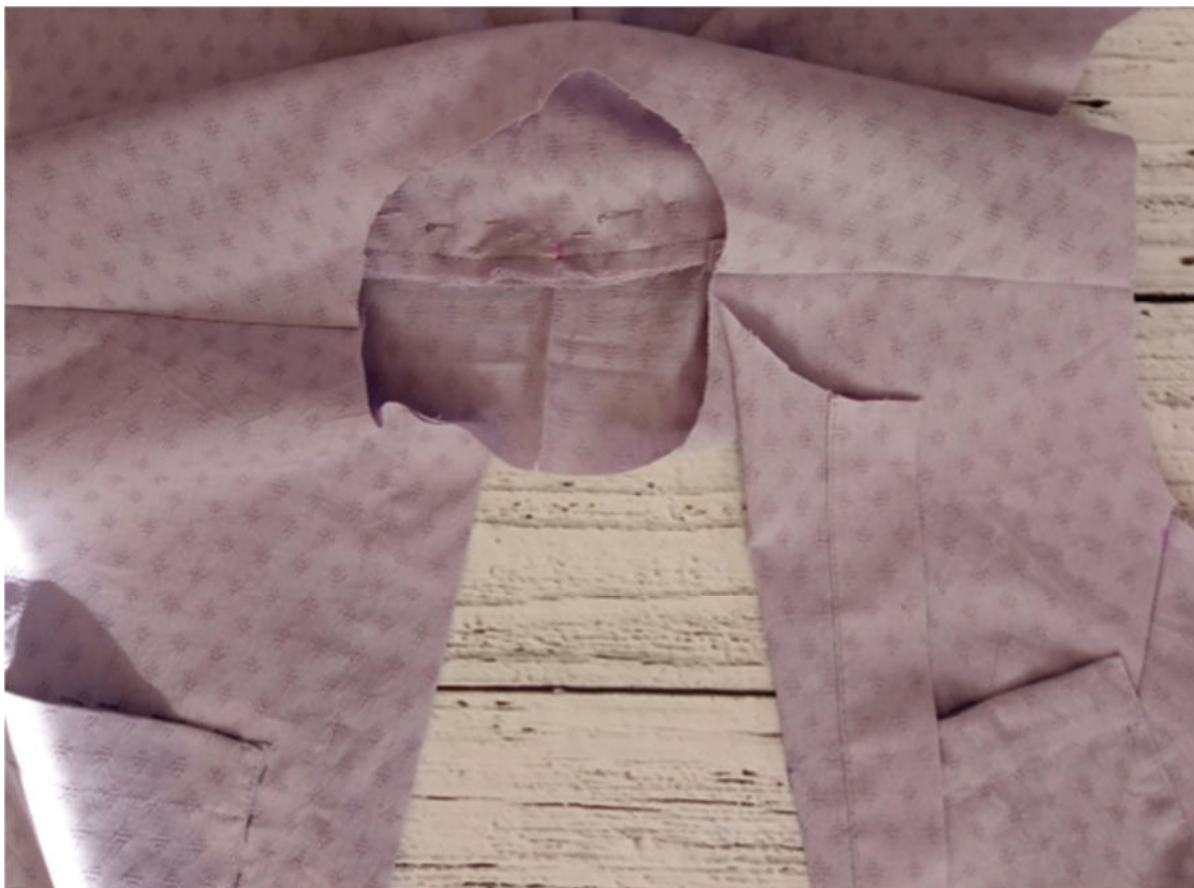


Вспомогательной строчкой застрочите складку по верхнему срезу спинки.

Сложите спинку и одну деталь кокетки спинки вместе, лицом к лицу, сколите по срезам, стачайте.



Внутреннюю кокетку приколите к припуску спинки через отверстие в горловине, притачайте строчкой в строчку.



Высеките припуск шва притачивания кокеток уголком, не доходя до строчки 2 мм.



Выверните кокетку на лицевую сторону, приутюжьте.

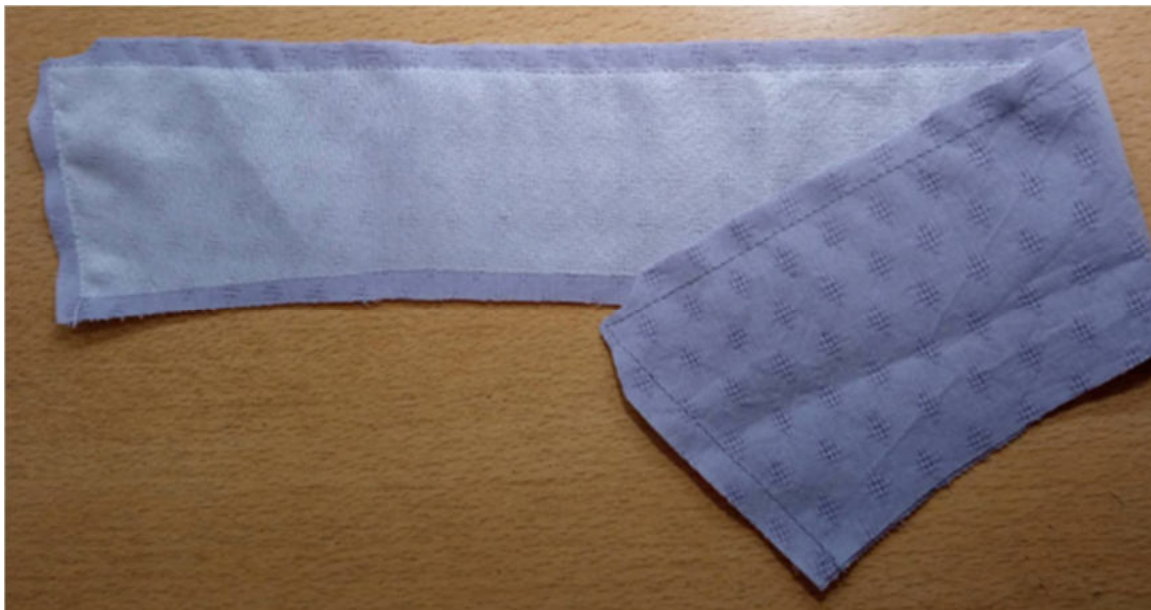


Отстрочите кокетку спинки по лицевой стороне швом "в край", приутюжьте.



Продублируйте деталь воротника и деталь стойки.

Сложите детали воротника вместе, лицом к лицу, сколите по отлёту и концам, стачайте. Припуски швов в уголках высеките наискосок.



Воротник выверните, выправьте, выметайте, приутюжьте, отстрочите в край.

Стойки сложите вместе, лицом к лицу. Вложите между ними воротник так, чтобы нижняя его часть (непроклеенная) лежала на верхней (проклеенной) стойке, сколите все слои булавками, стачайте.

Припуски швов на закруглённых участках срежьте до ширины 3 мм.



Выверните, выправьте стойку на лицевую сторону, приутюжьте.

Сложите воротник пополам, проверьте симметричность его сторон.



Стачайте боковые срезы изделия. Припуски швов обметайте, заутюжьте в сторону спинки.

Вспомогательной ручной строчкой сметайте срезы горловины кокеток спинки между собой.



Сложите воротник и изделие вместе, лицом к лицу, срезом верхней стойки к срезу горловины. Приколите, притачайте. Припуск шва заутюжьте в сторону стойки.

Внутреннюю сторону воротника приметайте по горловине. Отстрочите стойку в край, приутюжьте.



Заутюжьте косую бейку вдоль пополам, изнанкой внутрь. Затем каждый её продольный край подверните на половину ширины внутрь и снова приутюжьте.

Приметайте бейку к срезам разреза рукава, отстрочите в край, приутюжьте. Настрочите диагональную закрепку в уступе разреза с изнанки рукава.



Заколите складки по низу рукавов в сторону спинки.

Продублируйте 2 детали манжет.

Сложите попарно продублированные и недублированные детали манжет, сколите по периметру, стачайте по боковым и нижнему срезам. Припуски швов в уголках высеките наискосок, не доходя до строчки 2 мм.



Приутюжьте разрезы рукавов.

Вспомогательной строчкой застрочите складки по низу рукавов.

Манжеты выверните, выправьте на лицевую сторону, выметайте, приутюжьте.



Продублируйте цельнокроеные планки нижних частей рукавов, заутюжьте их в сторону изнанки. Открытые срезы планок подверните на 1 см внутрь и приутюжьте.

Стачайте боковые срезы нижних частей рукавов. Припуски швов обметайте, заутюжьте в сторону спинки.

Застрочите подгибку верхнего края нижних частей рукавов, приутюжьте.



Сложите рукав и манжету вместе, лицом к лицу, уравняйте по срезам, сколите, стачайте. Припуск шва заутюжьте в сторону манжеты.



Внутреннюю часть манжеты приметайте ко шву притачивания лицевой манжеты. Притачайте, приутюжьте.



Продублируйте цельнокроенные планки верхних частей рукавов, заутюжьте их в сторону изнанки. Открытые срезы планок подверните на 1 см внутрь и приутюжьте.



Стачайте боковые срезы верхних частей рукавов. Припуски швов обметайте, заутюжьте в сторону спинки.

Проложите вспомогательные строчки по окатам рукавов, выполните сборку.



Застрочите подгибку низа верхних частей рукавов. Приутюжьте.



Вметайте, втачайте верхние части рукавов в проймы. Припуски швов обметайте, приутюжьте.



Заметайте низ изделия, застрочите, приутюжьте.



На верхних частях рукавов разметьте и обметайте петли.

Сколите верхние части рукавов с нижними, по петлям разметьте расположение пуговиц.



На правой части переда и стойке воротника разметьте и обметайте петли. На левой - пришейте пуговицы.



Отутюжьте изделие в готовом виде.