

ХЭШТЕГ ЭТОЙ ВЫКРОЙКИ В INSTAGRAM: #LANA524

TOP
SEW
-RU

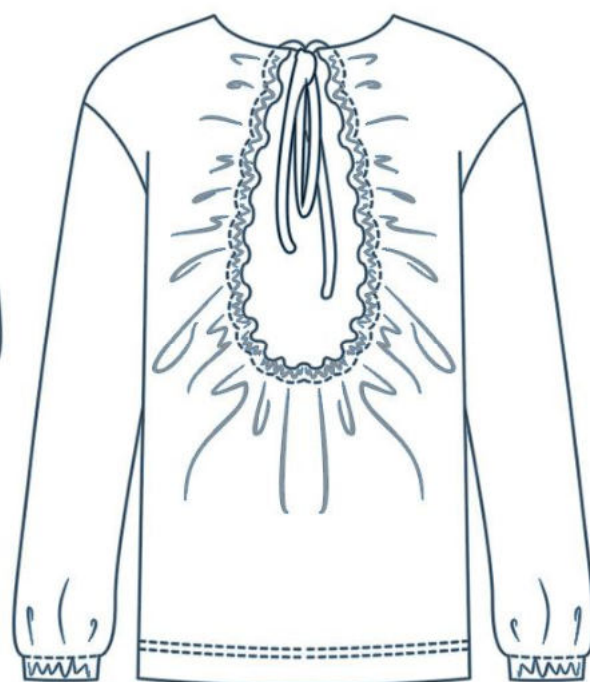
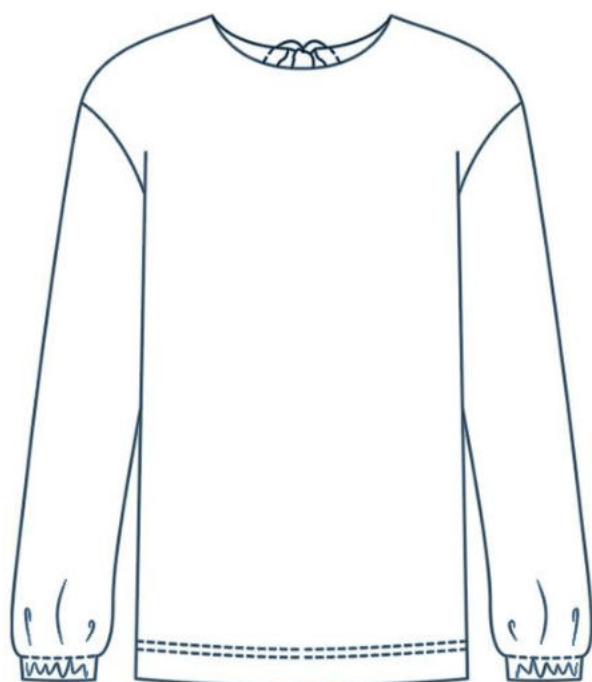


СВИТШОТ
ЛАНА524

СЛОЖНОСТЬ



TOPSEW.RU



СВИТШОТ
ЛАНА524

СЛОЖНОСТЬ



ПРИБАВКИ, ПРИПУСКИ И ОСНОВНЫЕ ИЗМЕРЕНИЯ В ВЫКРОЙКЕ

ВЕЛИЧИНЫ ПРИБАВОК НА ОСНОВНЫХ УЧАСТКАХ ИЗМЕРЕНИЙ

Прибавка к обхвату груди	17,4 см
Прибавка к обхвату бёдер	9,4-11,4 см

ЗАМЕРЫ КЛЮЧЕВЫХ ПАРАМЕТРОВ

Ростовка	Длина изделия по среднему сгибу переда	Длина рукава (замер от горловины)
154-160 см	51,8-56,9 см	68,6-70,4 см
161-167 см	54,4-59,6 см	70,6-72,4 см
168-174 см	57-62,3 см	72,6-74,4 см
174-180 см	59,7-64,9 см	74,6-76,4 см

Размер	Замер рукава на уровне нижней точки проймы (самая широкая часть руки)
40	42,1
42	43,5
44	44,8
46	46,2
48	47,6
50	49,0
52	50,3
54	51,7



Перед раскроем вы можете скорректировать детали по длине и объему в зависимости от ваших пожеланий, а также свойств выбранного материала.

Припуски на швы включены в выкройку. Они обозначены пунктирной линией по контуру деталей

Внимание!

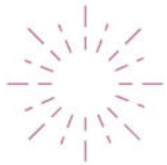
В зависимости от свойств выбранного материала вы можете увеличивать или уменьшать ширину припусков настолько, насколько посчитаете нужным.

СПЕЦИФИКАЦИЯ ДЕТАЛЕЙ КРОЯ

РАСХОД ТКАНИ

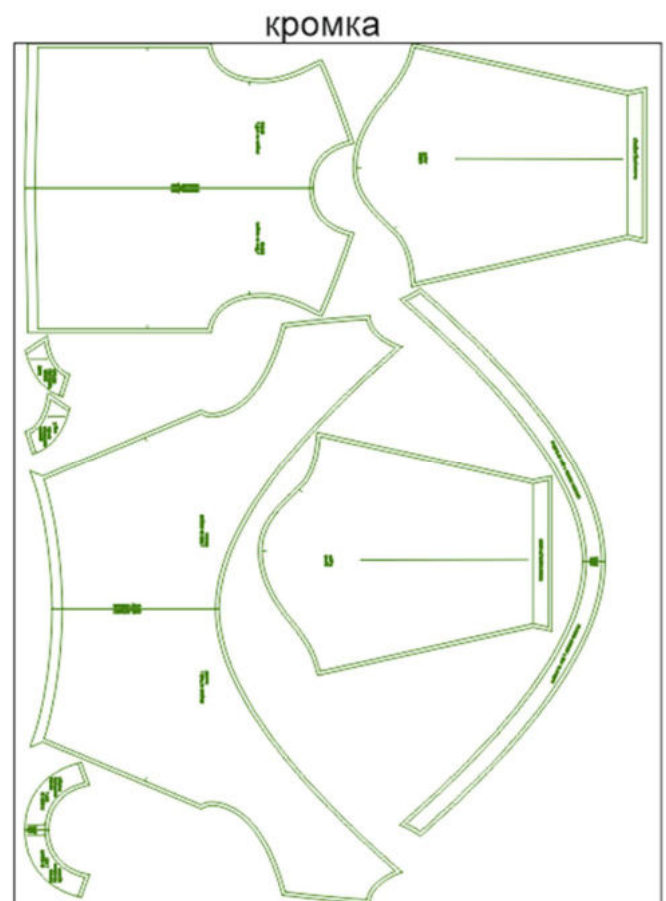
Расход посчитан для уже продекатированного трикотажа шириной 180 см без учета рисунка и направления возможного ворса. Перед покупкой трикотажа нужно учитывать процент усадки в зависимости от типа трикотажа.

	Размеры 40-54
Рост 154-160 см	1,35 м
Рост 161-167 см	1,4 м
Рост 168-174 см	1,45 м
Рост 175-180 см	1,5 м



РАСКРОЙ

1. Перед – 1 дет. со сгибом,
2. Спинка – 1 дет. со сгибом,
3. Рукав – 2 дет.,
4. Кулиска спинки – 1 дет. со сгибом,
5. Обтачка горловины переда – 1 дет. со сгибом,
6. Обтачка горловины спинки – 2 дет.



Пример раскладки деталей изделия
из основного материала

НАМ ПОТРЕБУЕТСЯ



ОБОРУДОВАНИЕ И ИНСТРУМЕНТЫ



бытовая или промышленная швейная машина и стандартная лапка для неё;



4-ниточный оверлок. В случае, если нет оверлока, то срезы можно стачать на бытовой швейной машине мелкой строчкой "зиг-заг".



утюг с паром или без, утюжильный стол или гладильная доска;



ручная и машинные иглы, соответствующие типу ткани, булавки для закалывания или маленькие прищепки.



ножницы для бумаги и ножницы для раскроя.

Материалы



Трикотаж малой плотности, пластичный, гигроскопичный, мягкий, растяжимый. Пример: тонкий мягкий футер 2-нитка, кулир с лайкрой, тонкая ангорка, джерси малой плотности, вискозный трикотаж.

ДОПОЛНИТЕЛЬНЫЕ МАТЕРИАЛЫ И ФУРНИТУРА



нити для бытовой машины и для оверлока;



шнур для кулиски.

ТЕХНОЛОГИЧЕСКАЯ ПОСЛЕДОВАТЕЛЬНОСТЬ ОБРАБОТКИ

Выкроите детали изделия.

Сложите детали переда и спинки лицом к лицу, сколите по плечевым срезам, стачайте оверлочной строчкой. Припуски швов заутюжьте на полочку.



Прямой строчкой стачайте обтачки горловины и спинки между собой, припуски швов разутюжьте.

Обметайте внешний срез обтачки вкруговую.



Наложите обтачку горловины на изделие, лицом к лицу, приколите по срезам горловины, притачайте прямой строчкой, не доходя до срезов выреза спинки на 2 см.

Припуски шва на закруглённых участках рассеките, не доходя до строчки 2 мм.



Настрочите припуск шва обтачивания горловины на обтачку на расстоянии 1–2 мм. Отверстия под кулиску отстрочите в край.



Наложите обтачку выреза спинки на спинку, лицом к лицу, приколите, притачайте. Припуски шва на закруглённых участках рассеките, не доходя до строчки 2 мм.



Выметайте горловину и вырез спинки. Приметайте отлетной край обтачки выреза спинки к изделию.

Отстрочите кулиску спинки, ведя строчку близко к обметочной строчке. Приутюжьте горловину и спинку.



Вколите рукава в открытые проймы изделия, втачайте обмёточной строчкой.



Припуски швов заутюжьте в сторону рукавов.



Единой оверлочной строчкой стачайте боковые срезы изделия и срезы рукавов. Припуски швов заутюжьте в сторону спинки.

Обратите внимание: по низу рукавов нужно оставить небольшие незашитые участки по резинку.



Заметайте низ изделия и низ рукавов в сторону изнанки на ширину подгибки, подшейте двойной иглой, приутюжьте.



Вставьте шнурок в кулиску спинки.



Вставьте резинку в кулиски по низу рукавов.



Равномерно расправьте резинку по низу рукава, зашейте отверстие.



Ручными потайными стежками подшейте отлетные края обтачки горловины к припускам плечевых швов изделия.

Отутюжьте изделие в готовом виде.