

ХЭШТЕГ ЭТОЙ ВЫКРОЙКИ В INSTAGRAM: #LANA525

TOP
SEW
PATTERN

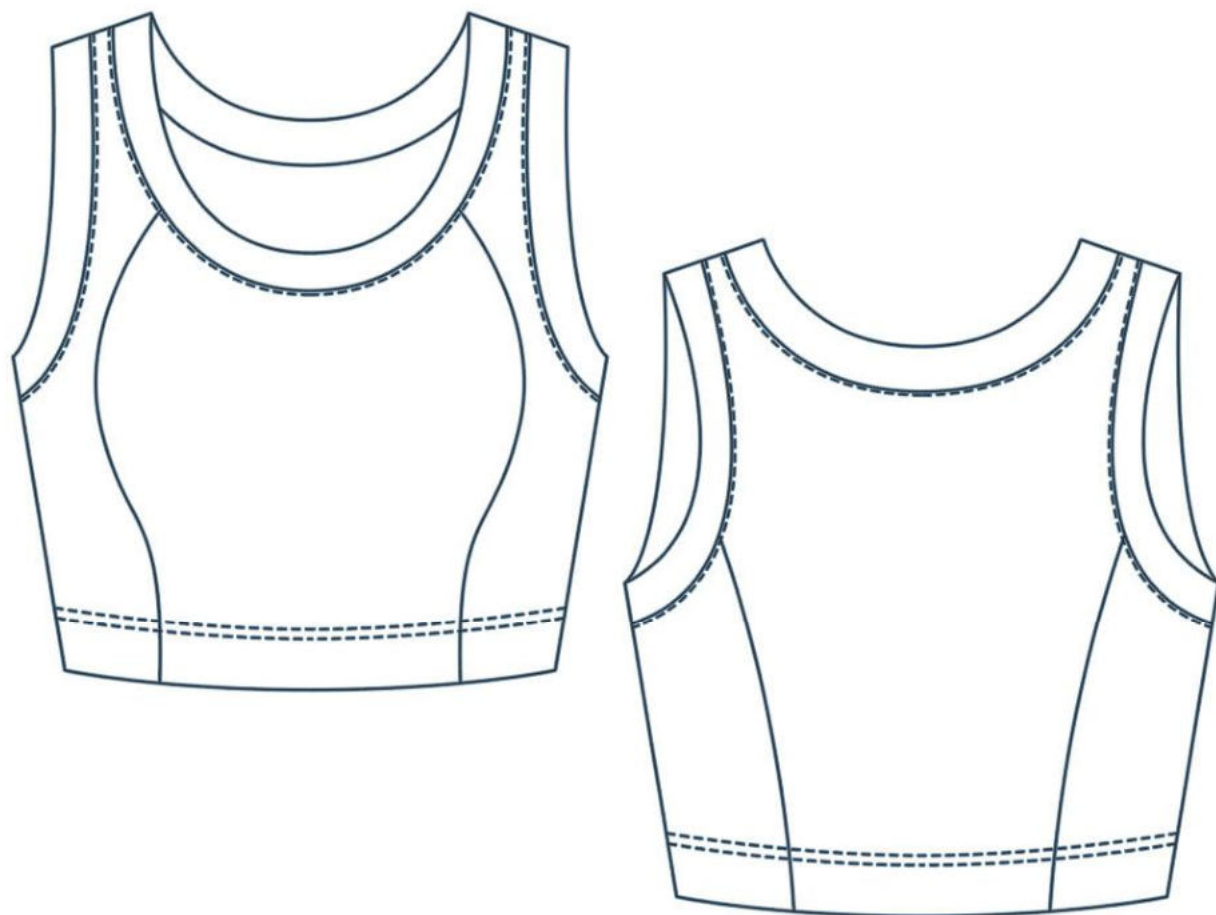


ТОП
ЛАНА525

СЛОЖНОСТЬ



TOP SEW.RU



ТОП
ЛАНА525

СЛОЖНОСТЬ



ПРИБАВКИ, ПРИПУСКИ И ОСНОВНЫЕ ИЗМЕРЕНИЯ В ВЫКРОЙКЕ

ВЕЛИЧИНЫ ПРИБАВОК НА ОСНОВНЫХ УЧАСТКАХ ИЗМЕРЕНИЙ

Прибавка к обхвату груди	минус 4,4-минус 3,6 см
--------------------------	---------------------------

ЗАМЕРЫ КЛЮЧЕВЫХ ПАРАМЕТРОВ

Ростовка	Длина изделия по спинке
154-160 см	31-32,7 см
161-167 см	33,5-35,4 см
168-174 см	36,2-38 см
174-180 см	38,8-41 см



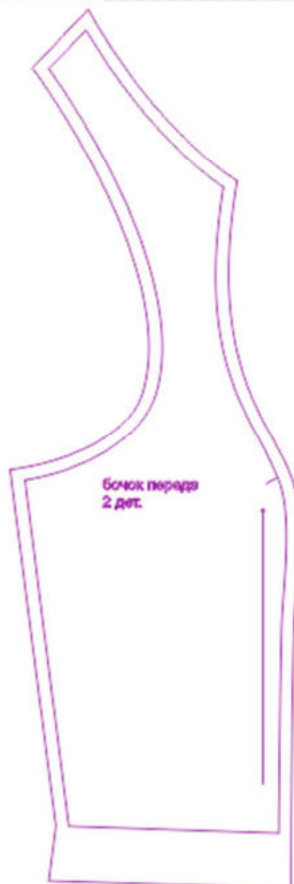
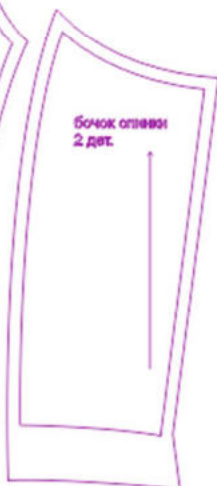
Перед раскроем вы можете скорректировать детали по длине и объему в зависимости от ваших пожеланий, а также свойств выбранного материала.

Припуски на швы включены в выкройку. Они обозначены пунктирной линией по контуру деталей

Внимание!

В зависимости от свойств выбранного материала вы можете увеличивать или уменьшать ширину припусков настолько, насколько посчитаете нужным.

СОСТАВ ВЫКРОЙКИ

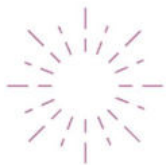


СПЕЦИФИКАЦИЯ ДЕТАЛЕЙ КРОЯ

РАСХОД ТКАНИ

Расход посчитан для уже продекатированного трикотажа шириной 180 см без учета рисунка и направления возможного ворса. Перед покупкой трикотажа нужно учитывать процент усадки в зависимости от типа трикотажа.

	размеры 40-54
Рост 154-160 см	0,45 м
Рост 161-167 см	0,49 м
Рост 168-174 см	0,52 м
Рост 175-180 см	0,55 м

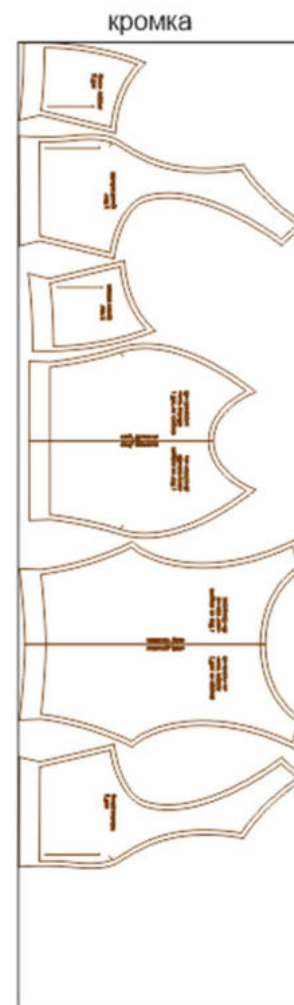


РАСКРОЙ

1. Центральная часть спинки – 1 дет. со сгибом
2. Центральная часть переда – 1 дет. со сгибом
3. Бочок спинки – 2 дет.
4. Бочок переда – 2 дет.

Из рибаны/кашкорсе:

1. Обтачка горловины – 1 дет. со сгибом
2. Обтачка проймы – 2 дет. со сгибом



Пример раскладки деталей изделия
из основного материала

НАМ ПОТРЕБУЕТСЯ



ОБОРУДОВАНИЕ И ИНСТРУМЕНТЫ



бытовая или промышленная швейная машина и стандартная лапка для неё;



4-ниточный оверлок. В случае, если нет оверлока, то срезы можно стачать на бытовой швейной машине мелкой строчкой "зиг-заг";



утюг с паром или без, утюжильный стол или гладильная доска;



ручная и машинные иглы, соответствующие типу ткани, булавки для закалывания или маленькие прищепки.



ножницы для бумаги и ножницы для раскроя.

Материалы



Трикотаж средней плотности, пластичный, гигроскопичный, мягкий, растяжимый. Пример: футер 2-нитка, трикотажная замша, велюр с лайкрой, джерси с лайкрой. Для обтачек - трикотаж рибана или кашкорсе.

ДОПОЛНИТЕЛЬНЫЕ МАТЕРИАЛЫ И ФУРНИТУРА



нити для бытовой машины и для оверлока.

ТЕХНОЛОГИЧЕСКАЯ ПОСЛЕДОВАТЕЛЬНОСТЬ ОБРАБОТКИ

Все швы будут выполняться на 4-хниточном оверлоке, если иное не указано в тексте. Стачайте рельефы спинки. Заутюжьте припуски к середине спинки.



Припуски отстрочите на 1 мм растяжимой строчкой на бытовой машинке или цепным швом на оверлоке. Если таких строчек в функционале машинки нет, то оставьте припуски без отстрочки.



Стачайте рельефы переда, припуски заутюжьте к середине переда.



Отстрочите припуски аналогично деталям спинки.



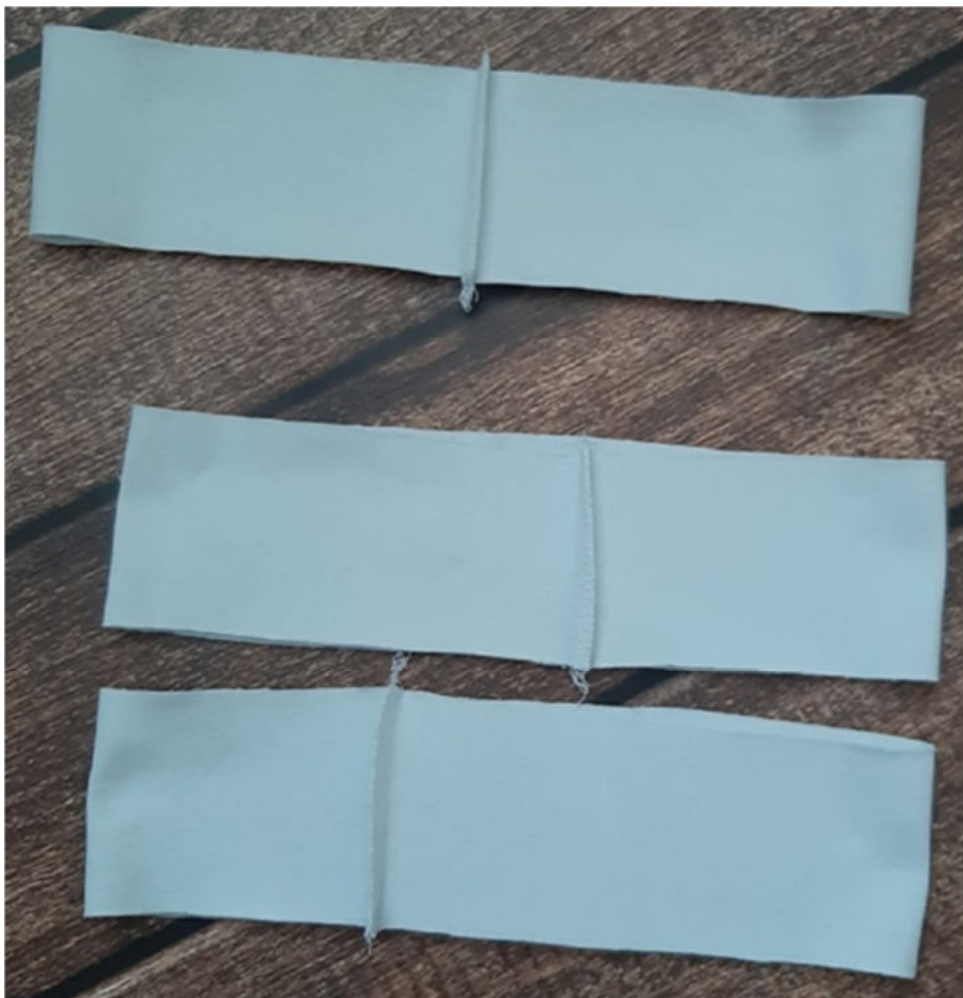
Стачайте боковые швы, заутюжьте их на спинку.



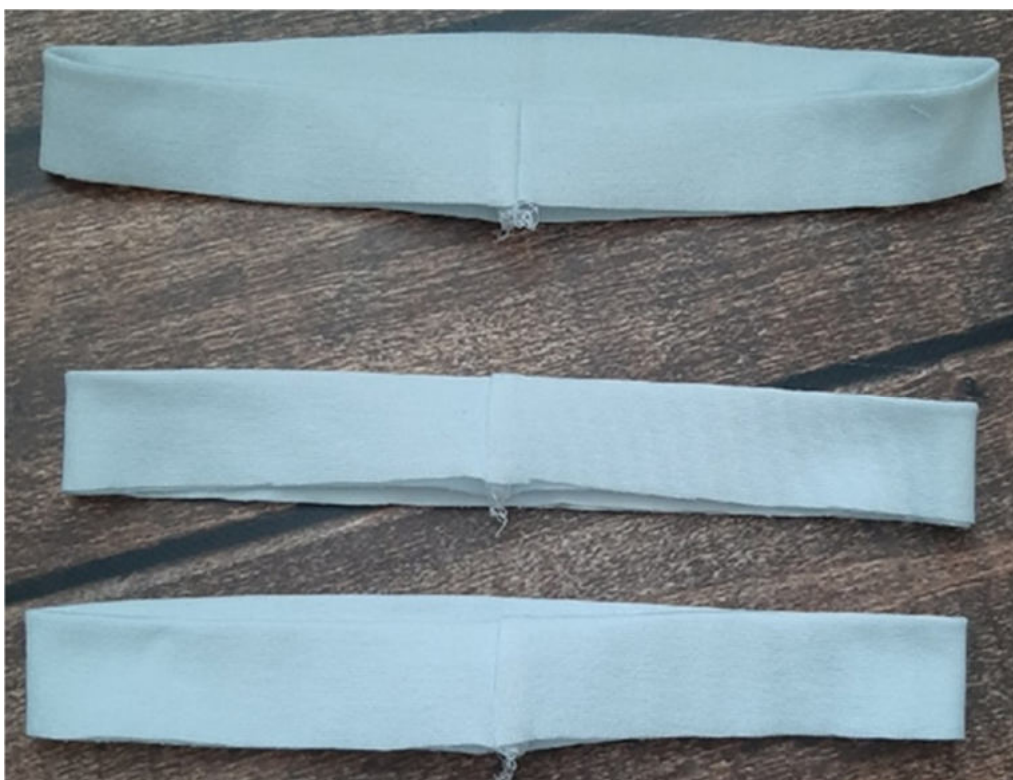
Стачайте плечевые швы, заутюжьте их на спинку.



Стачайте обтачки в кольцо, припуски заутюжьте.



Заутюжьте обтачки пополам



Равномерно растягивай, приколите обтачки к горловине и проймам соответственно. Втачайте их на оверлоке. Припуски заутюжьте на изделие.



Отстрочите припуски по проймам и горловине. Эти строчки можно заменить на прямые строчки двойной иглой на бытовой швейной машинке.



Обметайте нижний срез топа. Заутюжьте подгибку низа на изнанку.



Притачайте подгибку двойной иглой.

