

ШКАТУЛКА  
SHKATULKA-SEW.RU



Размеры  
**40-68**

Рост  
**156-180 см**

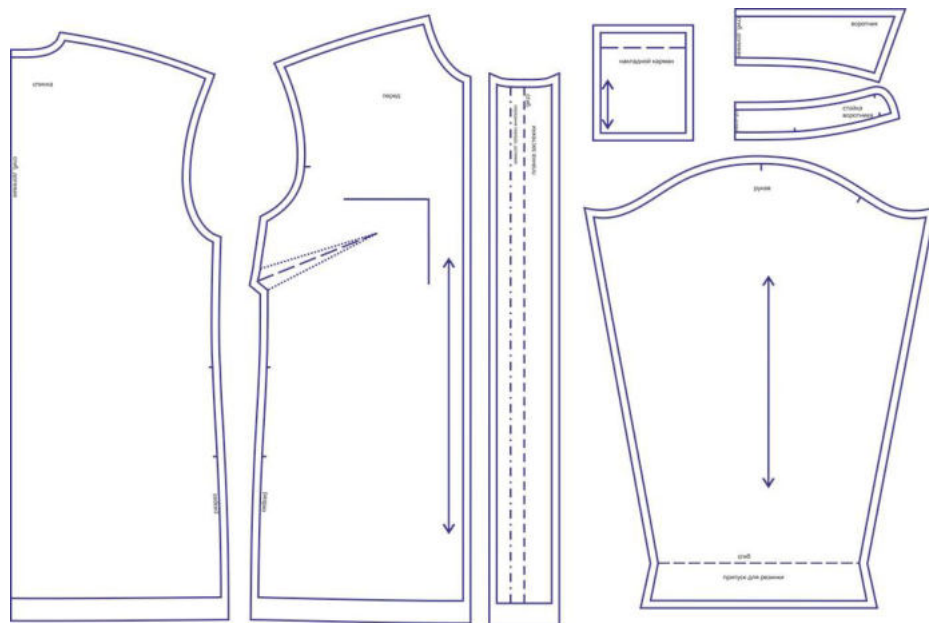
**СЛОЖНОСТЬ**



рубашка

## Сильва502

Выкройка женской рубашки-оверсайз с удлиненным плечом. Классический рубашечный воротник на отрезной стойке, разрезы по боковым швам, рукава длинные на резинке по нижнему срезу. На полочке накладной карман. Застежка на притачную планку с пуговицами спереди.

СОСТАВ  
КОМПЛЕКТА  
ЛЕКАЛ

\* Выкройки даны с припусками на швы. Они обозначены двойным контуром. Вы можете самостоятельно изменить ширину припусков, исходя из свойств выбранного материала или своих целей.

ВЕЛИЧИНЫ ПРИБАВОК НА ОСНОВНЫХ УЧАСТКАХ  
ИЗМЕРЕНИЙ

Прибавка к обхвату груди в  
полном объеме

22,2-22,4 см

## ЗАМЕРЫ КЛЮЧЕВЫХ ПАРАМЕТРОВ, РАСХОД ТКАНИ

\* Без учета припусков на швы.

Внимание: расчет выполнен для ткани без учета направления ворса и возможной усадки! Усадка может достигать 15-20% от длины материала. Обязательно учитывайте это и берите с запасом.

размер	рост, см	Длина изделия по средней линии спинки без учета воротника, см	Ширина изделия на уровне груди, см	Ширина изделия на уровне бедер, см	Длина рукава (от горловины), см	Ширина рукава на уровне нижней точки проймы, см	Расход основной ткани при ширине 150 см, см
40	156-160	65,8	102,2	106,4	69,5	42,0	150,0
	161-165	68,8			71,0		155,0
	166-170	71,8			72,5		160,0
	171-175	74,8			74,0		165,0
	176-180	77,8			75,5		170,0
42	156-160	66,0	106,3	110,5	69,6	43,2	156,4
	161-165	69,0			71,1		161,7
	166-170	72,0			72,6		166,9
	171-175	75,0			74,1		172,2
	176-180	78,0			75,6		177,4
44	156-160	66,2	110,3	114,5	69,7	44,4	162,9
	161-165	69,2			71,2		168,4
	166-170	72,2			72,7		173,9
	171-175	75,2			74,2		179,4
	176-180	78,2			75,7		184,9
46	156-160	66,4	114,3	118,6	69,8	45,6	169,3
	161-165	69,4			71,3		175,0
	166-170	72,4			72,8		180,8
	171-175	75,4			74,3		186,5
	176-180	78,4			75,8		192,3
48	156-160	66,5	118,3	122,6	69,9	46,8	175,7
	161-165	69,5			71,4		181,7
	166-170	72,5			72,9		187,7
	171-175	75,6			74,4		193,7
	176-180	78,6			75,9		199,7
50	156-160	66,7	122,3	126,7	70,0	48,0	182,1
	161-165	69,7			71,5		188,4
	166-170	72,7			73,0		194,6
	171-175	75,7			74,5		200,9
	176-180	78,7			76,0		207,1
52	156-160	66,9	126,3	130,7	70,1	49,2	188,6

	161-165	69,9			71,6		195,1
	166-170	72,9			73,1		201,6
	171-175	75,9			74,6		208,1
	176-180	78,9			76,1		214,6
<b>54</b>	156-160	67,1	130,3	134,8	70,2	50,4	195,0
	161-165	70,1			71,7		201,8
	166-170	73,1			73,2		208,5
	171-175	76,1			74,7		215,3
	176-180	79,1			76,2		222,0
<b>56</b>	156-160	67,3	134,3	138,8	70,3	51,6	201,4
	161-165	70,3			71,8		208,4
	166-170	73,3			73,3		215,4
	171-175	76,3			74,8		222,4
	176-180	79,3			76,3		229,4
<b>58</b>	156-160	67,5	138,4	142,8	70,4	52,8	207,9
	161-165	70,5			71,9		215,1
	166-170	73,5			73,4		222,4
	171-175	76,5			74,9		229,6
	176-180	79,5			76,4		236,9
<b>60</b>	156-160	67,7	142,4	146,9	70,5	54,0	214,3
	161-165	70,7			72,0		221,8
	166-170	73,7			73,5		229,3
	171-175	76,7			75,0		236,8
	176-180	79,7			76,5		244,3
<b>62</b>	156-160	67,8	146,4	150,9	70,6	55,2	220,7
	161-165	70,8			72,1		228,5
	166-170	73,8			73,6		236,2
	171-175	76,8			75,1		244,0
	176-180	79,8			76,6		251,7
<b>64</b>	156-160	68,0	150,4	155,0	70,7	56,4	227,1
	161-165	71,0			72,2		235,1
	166-170	74,0			73,7		243,1
	171-175	77,0			75,2		251,1
	176-180	80,0			76,7		259,1
<b>66</b>	156-160	68,2	154,4	159,0	70,8	57,6	233,6
	161-165	71,2			72,3		241,8
	166-170	74,2			73,8		250,1
	171-175	77,2			75,3		258,3
	176-180	80,2			76,8		266,6
<b>68</b>	156-160	68,4	158,4	163,1	70,9	58,8	240,0
	161-165	71,4			72,4		248,5
	166-170	74,4			73,9		257,0
	171-175	77,4			75,4		265,5

176-180	80,4			76,9		274,0
---------	------	--	--	------	--	-------

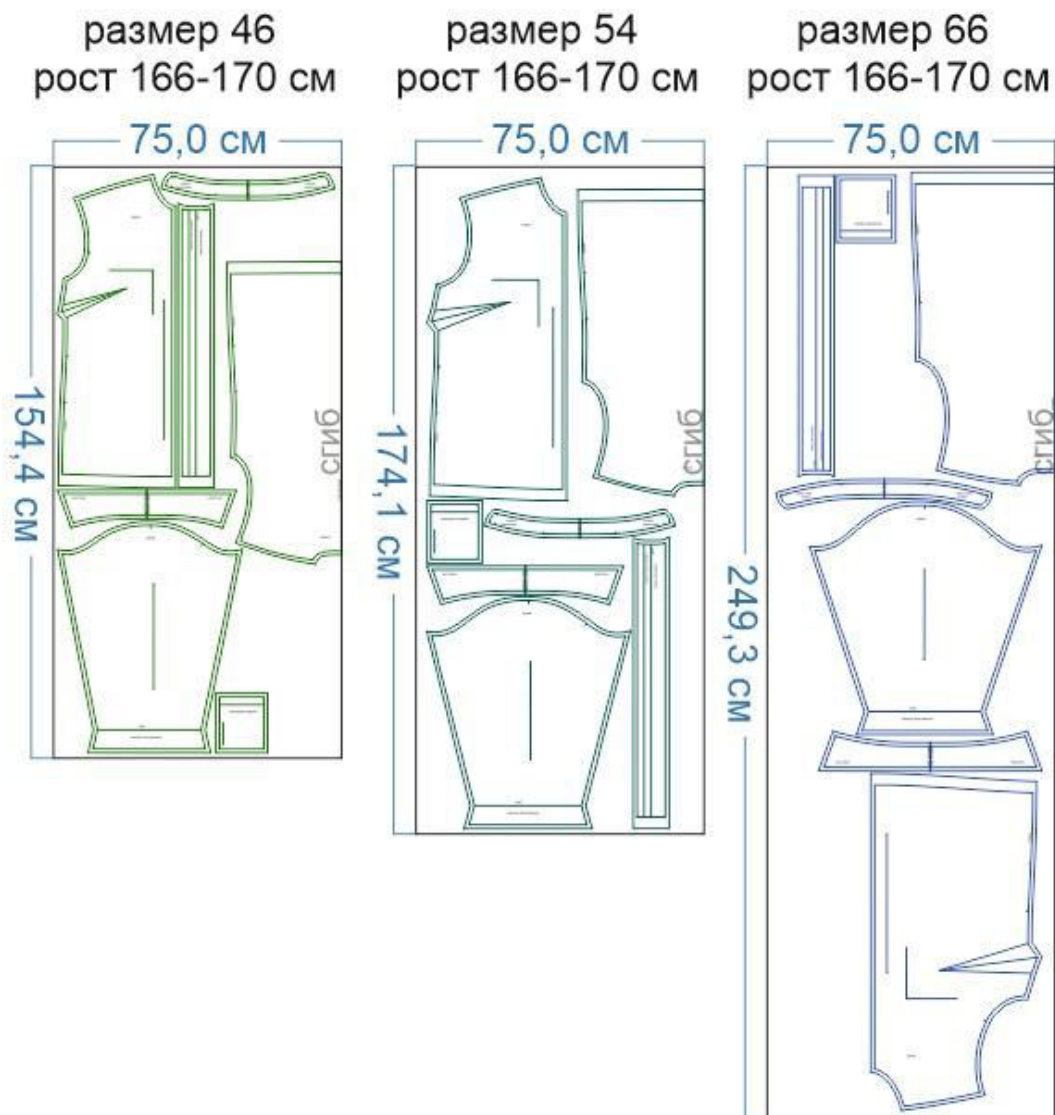
## РЕКОМЕНДАЦИИ ПО ВЫБОРУ ТКАНИ

Для пошива рубашки подойдут материалы сорочечной и платьевой группы, обладающие следующими свойствами:

- по волокнистому составу материалы могут быть с содержанием натуральных (лён, хлопок, шерсть, шёлк), искусственных (вискоза), смешанных (шерсть + шёлк, шерсть + полиэстер, хлопок + вискоза) и синтетических волокон (полиэстер, полиэстер + эластан),
- тонкие, мягкие, малорастяжимые или нерастяжимые, гигроскопичные, гигиеничные, воздухопроницаемые.

Пример: двухслойный муслин, батист, тонкий хлопок, полулён, сатин, поплин.

## РАСКРОЙ



Основной материал:

1. Спинка — 1 дет. со сгибом,
2. Перед — 2 дет.,
3. Рукав — 2 дет.,
4. Воротник — 2 дет. со сгибом,
5. Стойка воротника — 2 дет. со сгибом,
6. Накладной карман — 1 дет.,
7. Планка застёжки — 2 дет.






Дублерин:

1. Воротник — 1 дет. со сгибом,
2. Стойка воротника — 1 дет. со сгибом,
3. Планка застёжки — 2 дет.,
4. Подгибка верха накладного кармана — 1 дет. (выкраивается самостоятельно, по долевой, по выкройке кармана).





### Припуски на швы

Все детали изделия даны с необходимыми припусками на швы.  
Образец рубашки был отшит из тенсела.

## ОБОРУДОВАНИЕ И ИНСТРУМЕНТЫ

	Бытовая швейная машинка
	Оверлок
	Утюг с паром или без, утюжильный стол или гладильная доска;
	Ручная и машинные иглы, соответствующие типу ткани, булавки для закалывания или маленькие прищепки.
	Ножницы для бумаги и ножницы для раскроя.

## ДОПОЛНИТЕЛЬНЫЕ МАТЕРИАЛЫ И ФУРНИТУРА

	Нитки для бытовой машины
	Дублерин
	Эластичная тесьма шириной 2-2,5 см
	Пуговицы рубашечные 9-10 шт.

## ТЕХНОЛОГИЧЕСКАЯ ПОСЛЕДОВАТЕЛЬНОСТЬ ОБРАБОТКИ

Выкроите детали изделия согласно спецификации. Мы шили 3 рубашки из муслина, футера и тенсея.



Технология показана на примере пошива рубашки из тенсея.  
Сметайте вытачки на деталях переда, стачайте, заутюжьте вниз.



Продублируйте и основывайте детали планок. Каждую заутюжьте вдоль пополам, изнанкой внутрь.



Низ изделия на деталях переда частично заметайте на ширину подгибки в сторону изнанки.



Наложите планку на деталь переда, лицом к лицу, уравняйте по срезам, приколите, притачайте.





Отверните нижние концы планок на лицевую сторону, обтачайте по уровню готового вида низа изделия. Припуски швов в углах высеките наискосок, не доходя до строчки 0,2 см.



Выверните, выправьте концы планок на лицевую сторону. Припуски швов притачивания планок заметайте в сторону планок.



С изнаночной стороны переда подверните продольный срез внутренней стороны планки на 0,9 см в сторону изнанки и в таком виде приметайте её ко шву притачивания, перекрывая его на 0,1 см.



Отстрочите планки в край с лицевой стороны изделия.



Нитки смётывания удалите, планки приутюжьте.



Продублируйте припуск подгибки верха кармана. Обметайте её срез.

Заутюжьте подгибку верха в сторону изнанки кармана. Затем отверните подгибку на лицевую сторону и обтачайте по боковым срезам на ширину припуска. Вкруговую обметайте боковые и нижний срезы кармана.



Выверните, выправьте подгибку верха кармана на лицевую сторону, приутюжьте. Заутюжьте боковые и нижний срезы кармана на ширину припуска в сторону изнанки. Застрочите верх кармана.



Ориентируясь по разметке, наложите карман на деталь переда, приколите или приметайте.



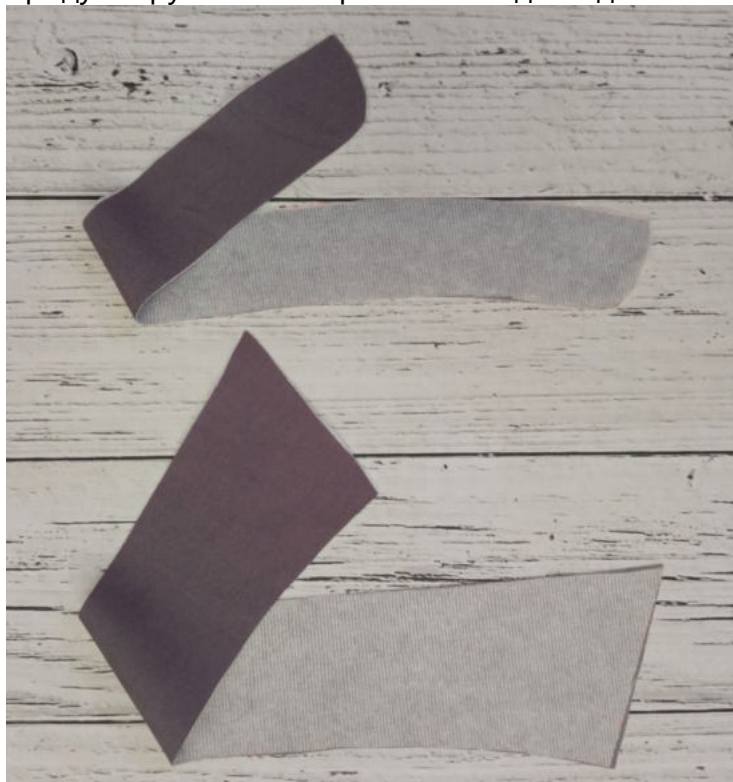
Настрочите карман в край. Настрочите закрепки в уголках кармана. Приутюжьте карман.



Стачайте плечевые срезы деталей переда и спинки между собой. Припуски швов обметайте, заутюжьте в сторону переда.



Продублируйте и основите по одной детали воротника и стойки.



Сложите детали воротника вместе, лицом к лицу, уравняйте по срезам, сколите, стачайте.

Припуски шва с дублирином высеките близко к строчке. Припуски шва в уголках воротника срежьте наискосок, не доходя до строчки 0,2 см.



Выверните, выправьте воротник на лицевую сторону, выметайте, фиксируя переходный кант шириной 0,1 см из верхнего (продублированного) воротника в сторону нижнего. Отстрочите воротник в край. Нитки выметывания удалите, воротник снова приутюжьте.



Сложите детали стойки вместе, лицом к лицу, уравняйте по срезам. Между стойками вложите заготовленный воротник так, чтобы верхний воротник «смотрел» на нижнюю (внутреннюю) стойку. Сколите все детали между собой, стачайте.



Припуски шва с дублирином высеките близко к строчке. Припуски шва на закруглённых участках срежьте до ширины 0,3 см.



Выверните, выправьте стойку воротника на лицевую сторону, выметайте, приутюжьте.





Вколите или вметайте верхнюю стойку в горловину изделия, втачайте.



Припуски шва втачивания стойки заметайте в сторону стойки.

С изнанки изделия подверните нижний срез внутренней стойки на 0,9 см в сторону изнанки и в таком виде приметайте её ко шву втачивания стойки, перекрывая его на 0,1 см.



Отстрочите стойку в край по всему периметру с лицевой стороны изделия.



Вколите или вметайте рукава в открытые проймы изделия. Втачайте. Припуски швов обметайте, заутюжьте в сторону изделия.



Обметайте срезы боковых разрезов на деталях переда и спинки.

Сложите изделие лицевой стороной внутрь, уравняйте по боковым срезам, сколите от начала боковых разрезов и далее вверх, одновременно сколите срезы рукавов, не доходя немного до конца, оставив участок для вдевания резинки.

Стачайте боковые срезы рубашки и боковые срезы рукавов. Припуски швов обметайте. Не забывайте по отверстия под резинку по низу рукавов, - на этих участках припуски швов стачивать и обметывать не нужно!



Припуски боковых разрезов разутюжьте, припуски боковых швов заутюжьте в сторону спинки. Припуски швов рукавов заутюжьте в сторону задних частей рукавов.



Низ рукавов заметайте на ширину подгибки в сторону изнанки, застрочите.



Нитки смётывания удалите. Низ рукавов приутюжьте.

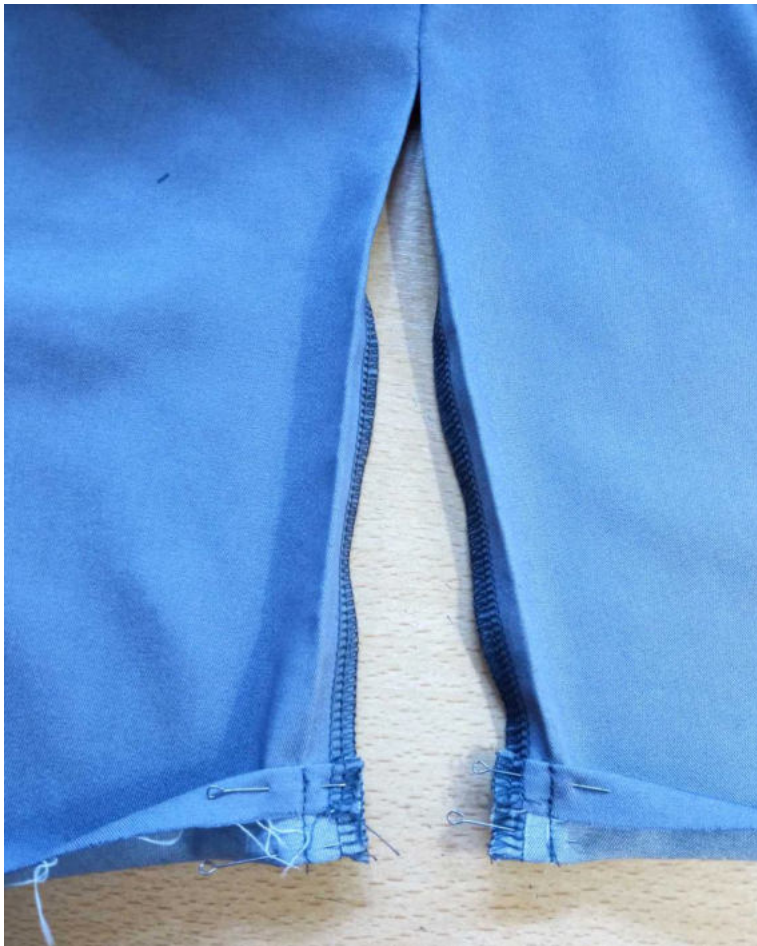
Уточните длину резинки на примерке. Вставьте её в кулиски рукавов. Сшейте её концы в кольцо.



Равномерно распределите сборку по низу рукава.



Припуски боковых разрезов отверните на лицевую сторону и обтачайте на ширину подгибки низа изделия.



Выверните, выправьте уголки разрезов на лицевую сторону. Одновременно заметайте низ изделия на ширину подгибки в сторону изнанки. Единой строчкой застрочите низ изделия и боковые разрезы.



Нитки смётывания удалите, низ изделия приутюжьте.



Разметьте и выметайте петли на правой планке. Разметьте и пришейте пуговицы на левой планке.



Отутюжьте изделие в готовом виде. Носите с удовольствием!

Понравилась выкройка? Тогда ждём ваши ФОТО-ОТЗЫВЫ:



на нашем сайте: <https://shkatulka-sew.ru/pattern/vykroyka-rubashki-oversayz-silva502/>



в соцсетях с хэштегом #silva502 и #сильва502

Эта модель, выполненная из муслина:





Эта же рубашка, выполненная из трикотажа футер 3-нитка петля:

