

ШКАТУЛКА

SHKATULKA-SEW.RU



+МК



#ERIN506

Размеры
(ростовка)
110-164

СЛОЖНОСТЬ



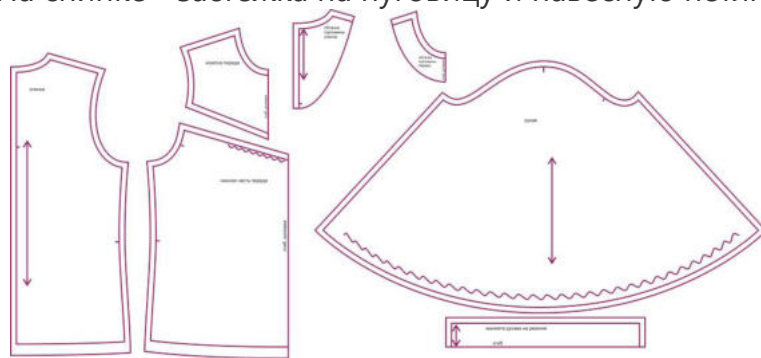
блузка

ЭРИН506

Выкройка блузки с объемными рукавами для девочки прямого силуэта повышенного объема.

На полочке отрезная кокетка, и сборка под кокеткой. Горловина и кокетка декорированы узкой оборкой. Рукав втачной большого объема, расширяющийся к низу, на притачной манжете с резинкой.

На спинке - застежка на пуговицу и навесную петлю.



СОСТАВ КОМПЛЕКТА ЛЕКАЛ

* Выкройки даны с припусками на швы. Они обозначены двойным контуром. Вы можете самостоятельно изменить ширину припусков, исходя из свойств выбранного материала или своих целей.

ВЕЛИЧИНЫ ПРИБАВОК НА ОСНОВНЫХ УЧАСТКАХ ИЗМЕРЕНИЙ

Прибавка к обхвату груди в полном объеме

20,2 - 28,2 см (в зависимости от размера)

ЗАМЕРЫ КЛЮЧЕВЫХ ПАРАМЕТРОВ

* Без учета припусков на швы.

рост, см	полный замер на уровне груди, см	замер рукава на уровне проймы, см	длина рукава, см	длина изделия по спинке без учета воротника, см
110	78,2	31,9	42,4	43,7
116	81,8	33,2	44,5	45,9
122	85,3	34,6	46,7	48,1
128	88,9	35,9	48,8	50,2
134	92,4	37,3	50,9	52,4
140	96,0	38,6	53,1	54,6
146	99,5	40,0	55,2	56,8
152	103,1	41,3	57,3	58,9
158	106,6	42,7	59,5	61,1
164	110,2	44,0	61,6	63,3

РЕКОМЕНДАЦИИ ПО ВЫБОРУ ТКАНИ

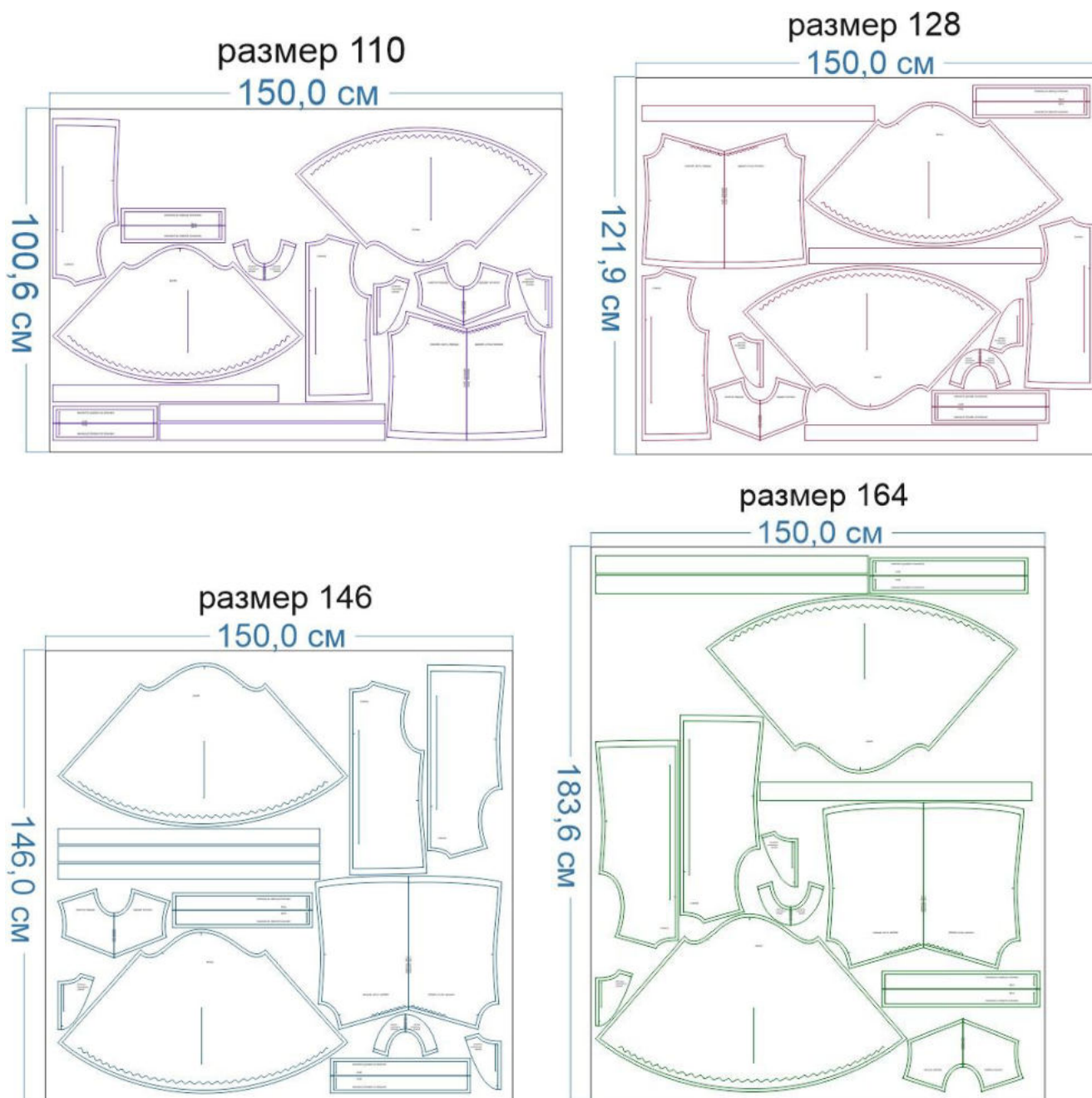
Сорочечные и блузочные ткани, блузочный креп, поплин, хлопок, тенсел, тиси, батист и т.п.

РАСХОД ТКАНИ

Внимание, расчет выполнен для ткани без учета направления ворса и возможной усадки! Усадка может достигать 15-20% от длины материала, обязательно учитывайте это и берите с запасом.

рост, см	расход основной ткани при ширине 150 см, см
110	102,0
116	111,2
122	120,4
128	129,7
134	138,9
140	148,1
146	157,3
152	166,6
158	175,8
164	185,0

РАСКРОЙ



Основной материал:






1. Спинка – 2 дет.,
2. Кокетка переда – 1 дет. со сгибом,
3. Перед – 1 дет. со сгибом,
4. Рукав – 2 дет.,
5. Манжета – 2 дет. со сгибом,
6. Обтачка горловины спинки – 2 дет.,
7. Обтачка горловины переда – 1 дет. со сгибом,
8. Оборка – выкраивается самостоятельно (см. описание пошива),

9. Рулик для воздушных петель – выкраивается самостоятельно (см. описание пошива),

Дублерин:

1. Обтачка горловины спинки – 2 дет.,
2. Обтачка горловины переда – 1 дет. со сгибом,

ОБОРУДОВАНИЕ И ИНСТРУМЕНТЫ

	Бытовая швейная машинка.
	Оверлок. Если нет оверлока, то срезы можно обработать строчкой «зиг-заг» на бытовой швейной машинке.
	Утюг с паром или без, утюжильный стол или гладильная доска;
	Ручная и машинные иглы, соответствующие типу ткани, булавки для закалывания или маленькие прищепки.
	Ножницы для бумаги и ножницы для раскроя.

ДОПОЛНИТЕЛЬНЫЕ МАТЕРИАЛЫ И ФУРНИТУРА

	Нитки для бытовой машины и для оверлока
	Пуговица на ножке
	Дублерин

ТЕХНОЛОГИЧЕСКАЯ ПОСЛЕДОВАТЕЛЬНОСТЬ ОБРАБОТКИ

Выкроите детали изделия из основной ткани и дублерина. Выкроите оборку – косую полосу шириной 4 см и длиной, равной длине среза кокетки, умноженной на 2,5.



Эта блузка идентична взрослой модели WD220422 (за исключением манжеты рукава), поэтому далее пошив будет показан на примере указанной блузки.



Один продольный срез оборки обработайте ролевым швом, параллельно другому срезу проложите крупную строчку. Стяните нитки, формируя сборку.



Притачайте сборку к кокетке переда, не доходя до плечевых срезов на 1 см.



Проложите вспомогательную крупную строчку по верхнему срезу переда, стяните нитки, формируя сборку.



Приметайте кокетку к переду, надсекая уголок припуска шва, притачайте.



Припуск шва обметайте, закладывая уголок по центру переда.



Приутюжьте шов с изнанки переда.



С лицевой стороны отстрочите кокетку в край.



Стачайте плечевые и боковые срезы изделия. Припуски швов обметайте, заутюжьте в сторону спинки.

Обметайте по отдельности средние срезы частей спинки. Стачайте их от контрольной метки конца разреза застёжки вниз. Припуски швов разутюжьте.



Для воздушных петель выкроите полоску ткани по косой, шириной 2 см, сложите её вдоль пополам, лицом внутрь, стачайте швом шириной 4 мм. Припуски швов срежьте до ширины 3 мм.



С помощью нитки и иглки выверните рулик на лицевую сторону.



Рулик намочите, растяните, закрепив булавками концы, оставьте до полного высыхания.



Приметайте оборку к срезу горловины, не доходя до средних срезов спинки на 1 см.



По среднему срезу спинки приметайте воздушную петлю из рулика, притачайте.

Обратите внимание: при желании можно сделать 2-3 воздушных петли вместо одной.



Продублируйте и осноровите детали обтачек горловины переда и спинки. Сложите их вместе, лицом к лицу, стачайте по плечевым срезам и средним срезам спинки от контрольной метки конца разреза застёжки вниз. Припуски швов разутюжьте.

Обметайте вкруговую нижний срез обтачки горловины.

Наложите обтачку на изделие, лицом к лицу, уравняйте по срезам горловины и средним срезам спинки, приколите, притачайте.

Припуски швов по горловине срежьте до ширины 5-7 мм, на закруглённых участках рассеките, не доходя до строчки 2 мм. В уголках припуски швов высеките наискосок, не доходя до строчки 2 мм.



Настрочите припуск шва обтачивания горловины на обтачку на расстоянии 1-2 мм от стачивающей строчки.



Обтачку выметайте, приутюжьте.



Срезы рукавов стачайте, обметайте по отдельности, разутюжьте в стороны.

Детали манжет заутюжьте вдоль пополам, изнанкой внутрь. Сложите их пополам, лицом внутрь, и стачайте в кольцо по коротким срезам, оставив незашитые участки под резинку. Припуски швов разутюжьте. Обметайте по одному продольному срезу на каждой манжете.



Проложите вспомогательные строчки по нижним срезам рукавов, выполните сборку.

Наложите манжету на рукав, лицом к лицу, уравнивая необмётанный срез и срез низа, приколите, притачайте.

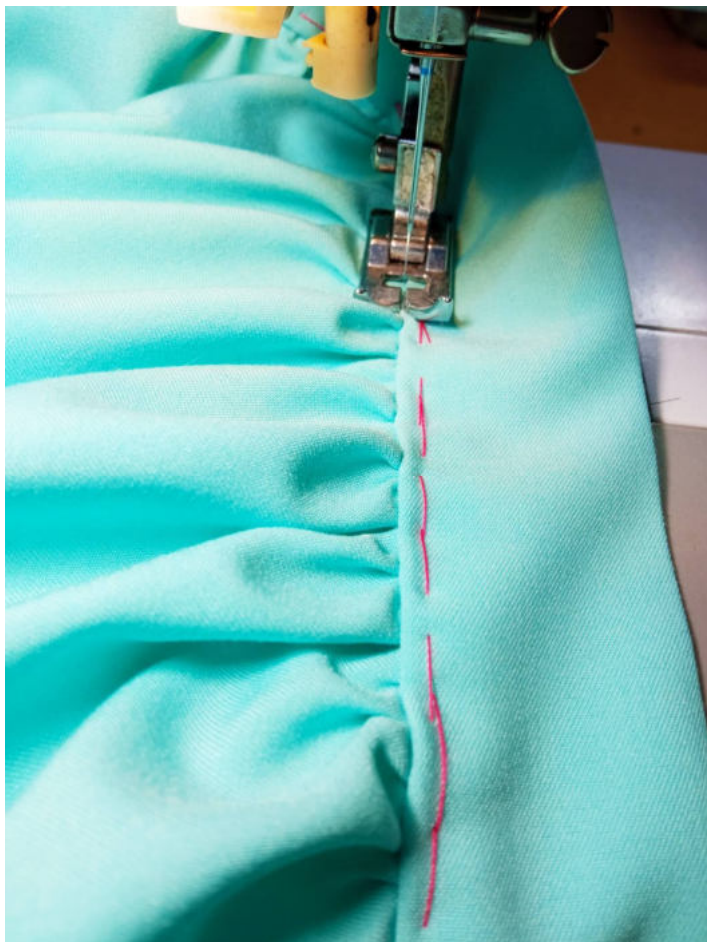


Припуск шва притачивания манжеты заутюжьте в сторону манжеты.

Обогните низ рукава манжетой и приметайте отлетной обмётанный срез манжеты с изнанки рукава.



Притачайте внутреннюю часть манжеты швом «в канавку».

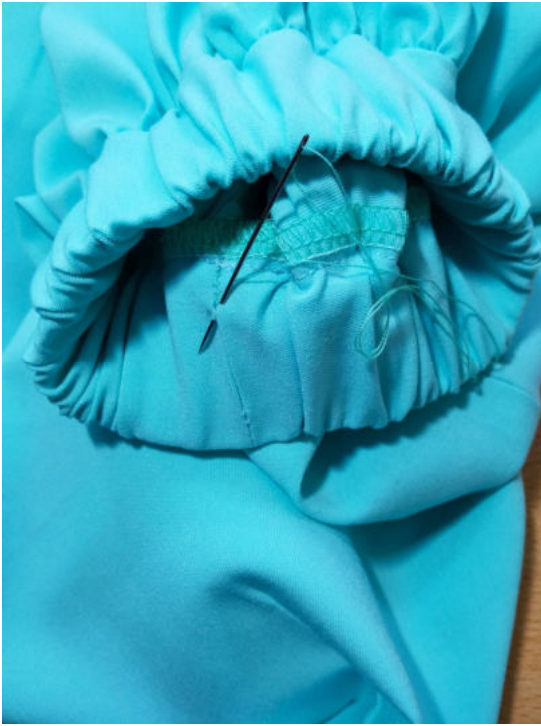


Приутюжьте манжету в готовом виде.

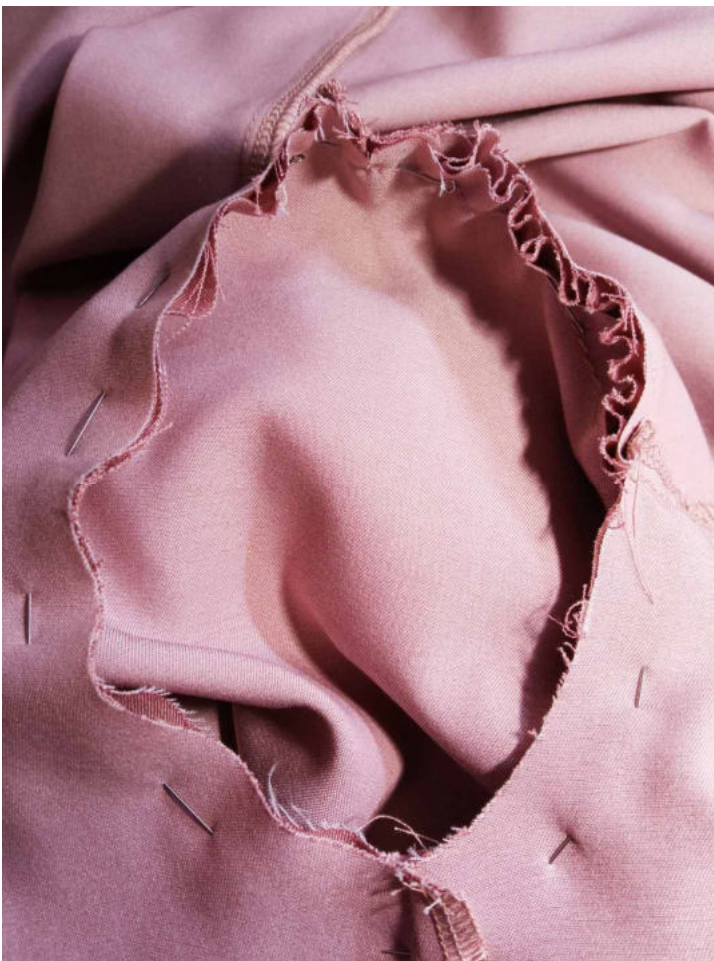
Уточните длину резинки на примерке. Вставьте резинку в манжету, сшейте в кольцо, равномерно распределите сборку.



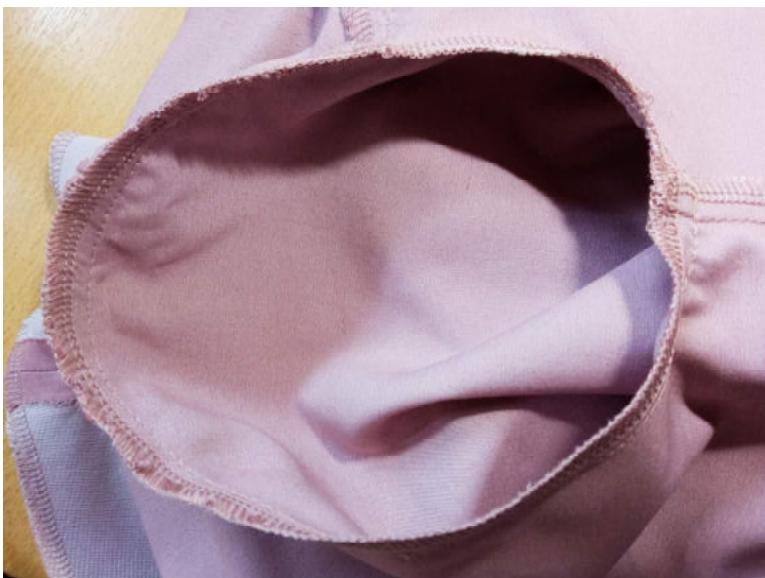
Отверстие зашейте.



Вколите (вметайте) рукава в проймы.



Втачайте рукава в проймы, припуски швов обметайте, приутюжьте на ребро.



С лицевой стороны отстрочите кокетку по пройме в край.

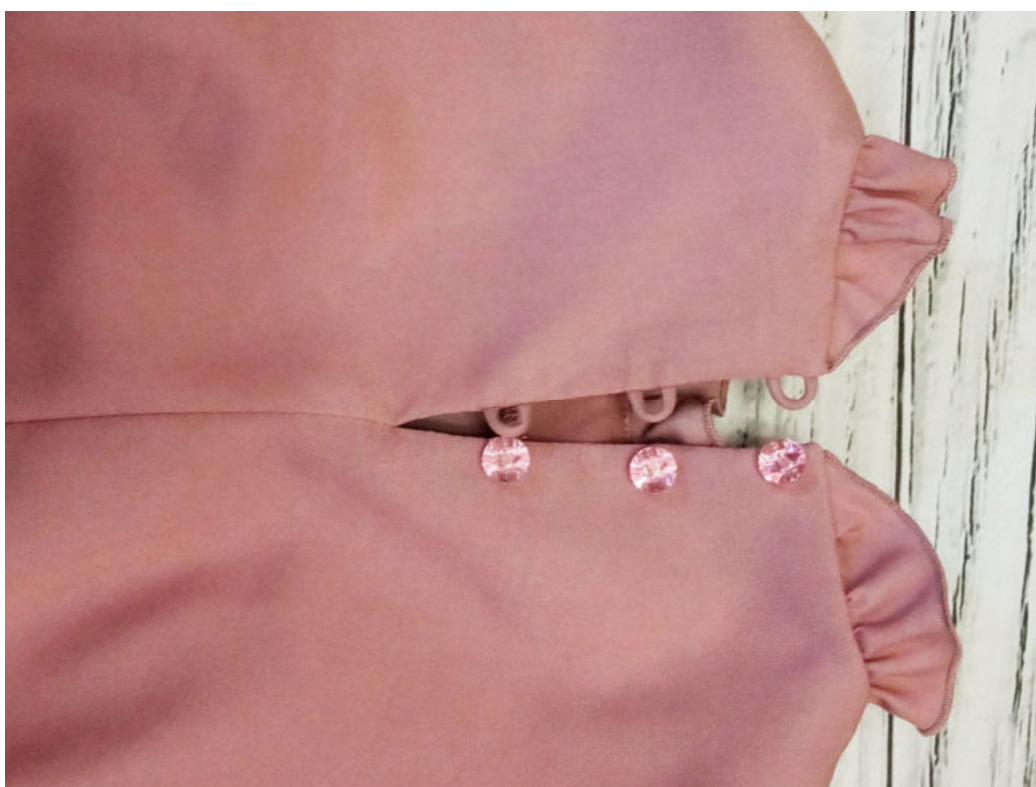


Заметайте низ изделия на ширину подгибки, подшейте, приутюжьте.



Разметьте и выметайте петли на манжетах.

Разметьте и пришейте пуговицы (или одну пуговицу) по среднему шву спинки.



Ручными потайными стежками подшейте отлетные края обтачки горловины к припускам плечевых швов и среднему шву спинки изделия.



Отутюжьте изделие в готовом виде. Носите с удовольствием!

Понравилась выкройка? Тогда ждём ваши ФОТО-ОТЗЫВЫ:



на нашем сайте: <https://shkatulka-sew.ru/pattern/vykroyka-bluzki-erin506/>



в соцсетях с хэштегом #ERIN506