

ШКАТУЛКА  
SHKATULKA-SEW.RU



+МК



#ERIN402

Размеры  
(ростовка)  
**116-164**

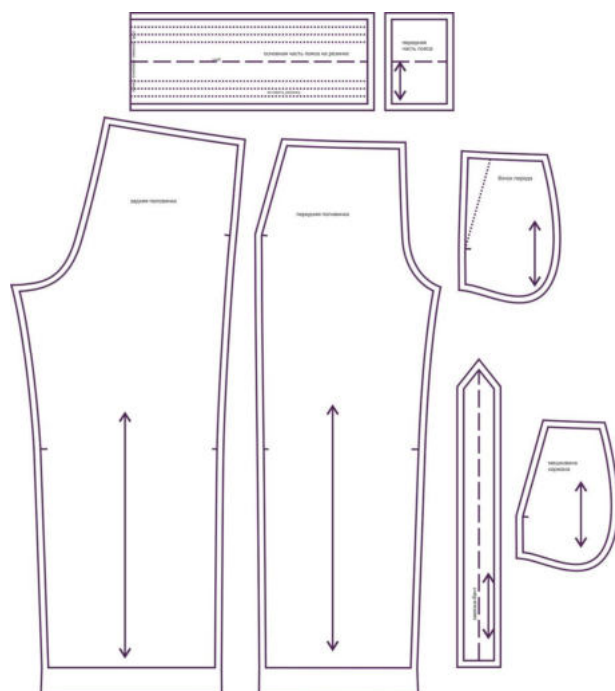
СЛОЖНОСТЬ



## брюки

## ЭРИН402

Выкройка широких брюк с завышенной талией для девочки. Умеренный объем, карманы с отрезным бочком, в пояс вставлена резинка, собирающая верхнюю часть брюк в рюшу. Спереди завязки служат только для декоративного банта.

СОСТАВ  
ЛЕКАЛ КОМПЛЕКТА

\* Выкройки даны с припусками на швы. Они обозначены двойным контуром. Вы можете самостоятельно изменить ширину припусков, исходя из свойств выбранного материала или своих целей.

ВЕЛИЧИНЫ  
ПРИБАВОК НА ОСНОВНЫХ  
УЧАСТКАХ  
ИЗМЕРЕНИЙ

Прибавка по талии	Прибавка по бедрам
12-29,2 см (в зависимости от размера)	9-19,6 см (в зависимости от размера)

## ЗАМЕРЫ КЛЮЧЕВЫХ ПАРАМЕТРОВ

\* Без учета припусков на швы.

рост, см	полный замер на уровне бедер, см	полный замер на уровне талии, см	длина брюк по боковому шву без учета пояса, см
116	73,0	68,0	66,0
122	77,0	71,4	69,7
128	80,9	74,8	73,3
134	84,9	78,2	77,0
140	88,8	81,6	80,7
146	92,8	85,0	84,3
152	96,7	88,4	88,0
158	100,7	91,8	91,6
164	104,6	95,2	95,3

## РЕКОМЕНДАЦИИ ПО ВЫБОРУ ТКАНИ

хорошо драпируемые нетяжелые костюмные ткани как с эластаном так и без него, костюмная ткань с вискозой, купро, тенсел, плательная джинса и т.п.

## РАСХОД ТКАНИ

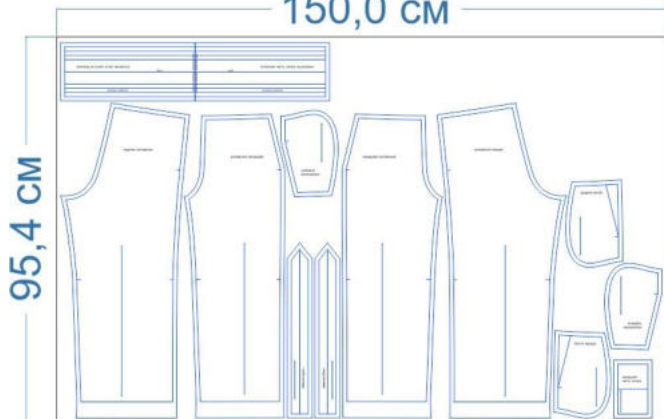
Внимание, расчет выполнен для ткани без учета направления ворса и возможной усадки! Усадка может достигать 15-20% от длины материала, обязательно учитывайте это и берите с запасом.

рост, см	расход основной ткани при ширине 150 см, см
116	95,0
122	103,1
128	111,3
134	119,4
140	127,5
146	135,6
152	143,8
158	151,9
164	160,0

# РАСКРОЙ

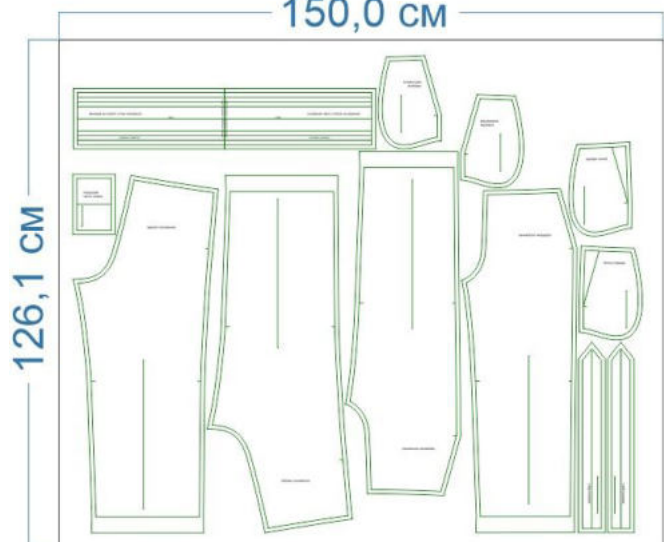
размер 122

150,0 см



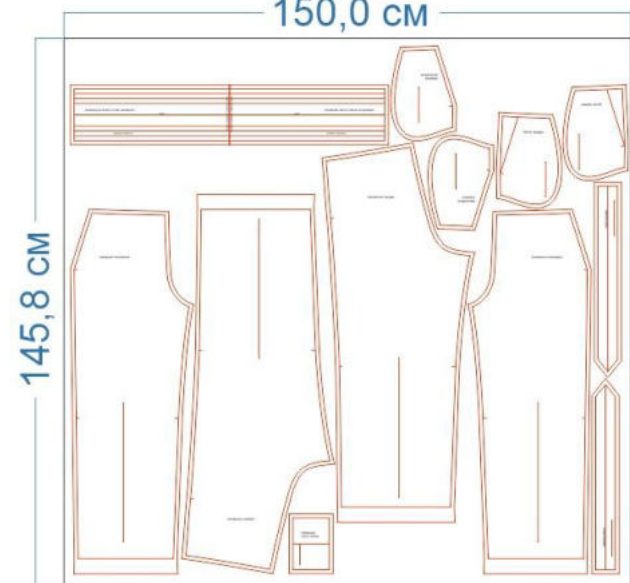
размер 140

150,0 см



размер 158

150,0 см



**Основной материал:**

1. Задняя половинка – 2 дет.,
2. Передняя половинка – 2 дет.,
3. Бочок переда – 2 дет.,
4. Завязка-бант – 2 дет.,
5. Основная часть пояса на резинке – 1 дет. со сгибом,
6. Центральная часть пояса – 1 дет.






**Подкладка:**

1. Мешковина кармана – 2 дет.


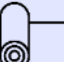

**Дублерин:**

1. Долевик входа в карман – 2 дет. (выкраивается самостоятельно, в виде долевой полоски шириной 1 см и длиной, равной длине среза входа в карман),
2. Центральная часть пояса – 1 дет.,
3. Долевик основной части пояса – 1 дет. (выкраивается самостоятельно, по долевой, в виде полоски шириной 1 см и длиной, равной длине продольного среза основной части пояса).

## ОБОРУДОВАНИЕ И ИНСТРУМЕНТЫ

	Бытовая швейная машинка.
	Оверлок. Если нет оверлока, то срезы можно обработать строчкой «зиг-заг» на бытовой швейной машинке.
	Утюг с паром или без, утюжильный стол или гладильная доска;
	Ручная и машинные иглы, соответствующие типу ткани, булавки для закалывания или маленькие прищепки.
	Ножницы для бумаги и ножницы для раскроя.

## ДОПОЛНИТЕЛЬНЫЕ МАТЕРИАЛЫ И ФУРНИТУРА

	Нитки для бытовой машины и для оверлока
	Дублерин, лоскут подкладочной ткани для мешковины карманов
	Эластичная тесьма (резинка) в пояс

## ТЕХНОЛОГИЧЕСКАЯ ПОСЛЕДОВАТЕЛЬНОСТЬ ОБРАБОТКИ

Выкроите детали изделия из основной ткани, подкладки и дублерина.



Продублируйте припуски срезов входа в карман с изнанки передних половинок.

Наложите мешковины карманов на детали передних половинок, лицом к лицу, уравняйте по срезам входа в карман, приколите, притачайте.



Припуски швов срежьте до ширины 0,5-0,7 см.

Отверните мешковину на изнанку передней половинки, выметайте, приутюжьте. Отстрочите вход в карман с лицевой стороны изделия.



Наметьте линии входа в карман на лицевой стороне деталей бочков.

Совместите входы в карман на передних половинках с разметкой на деталях бочков, приколите булавками.

Сметайте, стачайте детали мешковин и бочков, припуски швов обметайте.



Обметайте боковые и шаговые срезы брюк.

Средние и шаговые срезы задних половинок оттяните до появления слабины.



Сметайте, стачайте боковые и шаговые срезы половинок брюк.





Припуски швов разутюжьте.



Обметайте по отдельности средние срезы половинок брюк. Вложите брючины друг в друга, лицом к лицу, сколите по средним срезам, стачайте их.



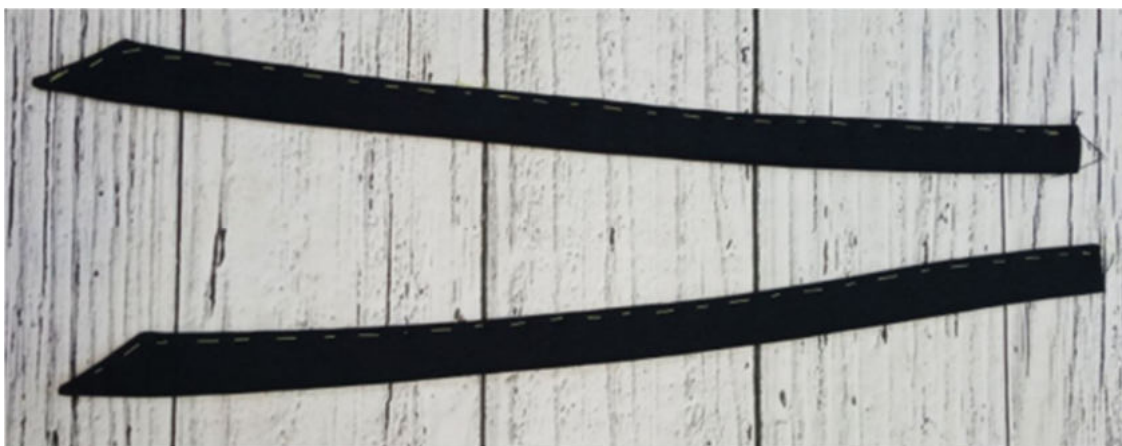
Припуски шва приутюжьте на ребро. Затем разутюжьте их на передней и задней половинках брюках.



Завязки сложите вдоль пополам, лицом внутрь, стачайте по короткому и длинному срезам. Припуски швов срежьте до ширины 0,5-0,7 см, в уголках высеките наискосок, не доходя до строчки 2 мм.



С помощью приспособления выверните, выправьте завязки на лицевую сторону. Выметайте завязки на ребро, приутюжьте.



Продублируйте и осноруйте центральную часть пояса. Заутюжьте её пополам, изнанкой внутрь.



По центру срезов центральной части пояса притачайте завязки.



Продублируйте один продольный срез основной части под обмётку.

Притачайте основную часть пояса к его центральной части, припуски швов разутюжьте. Обратите внимание: в швах на внутренней стороне пояса нужно оставить незашитые участки под резинку.

Обметайте вкруговую продольный срез внутренней части пояса.



Заутюжьте пояс вдоль пополам, изнанкой внутрь.

Лицевую часть пояса приметайте, притачайте к изделию, сложив их вместе, лицом к лицу.

При желании вставьте в шов ленточные вешалки, расположив их на уровне боковых швов изделия.



Припуски шва заметайте в сторону пояса.



Изнаночную сторону пояса приметайте насквозь.



Отстрочите пояс в шов притачивания по лицевой стороне изделия.



Ориентируясь по ширине резинки, сделайте разметку по поясу.



Отстрочите пояс по намелке по лицевой стороне основной его части.





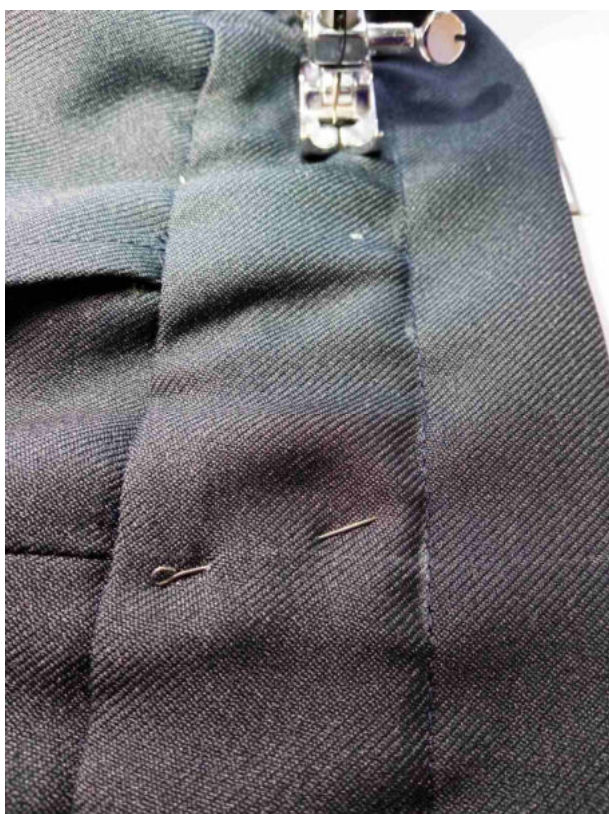
Уточните длину резинки на примерке. Вставьте её внутрь пояса. Вытяните её концы наружу, закрепите их булавками.



Концы резинки аккуратно вставьте внутрь центральной части пояса, закрепите строчкой в шов.



Равномерно растягивая резинку в поясе, отстрочите её двумя параллельными строчками по лицевой стороне.

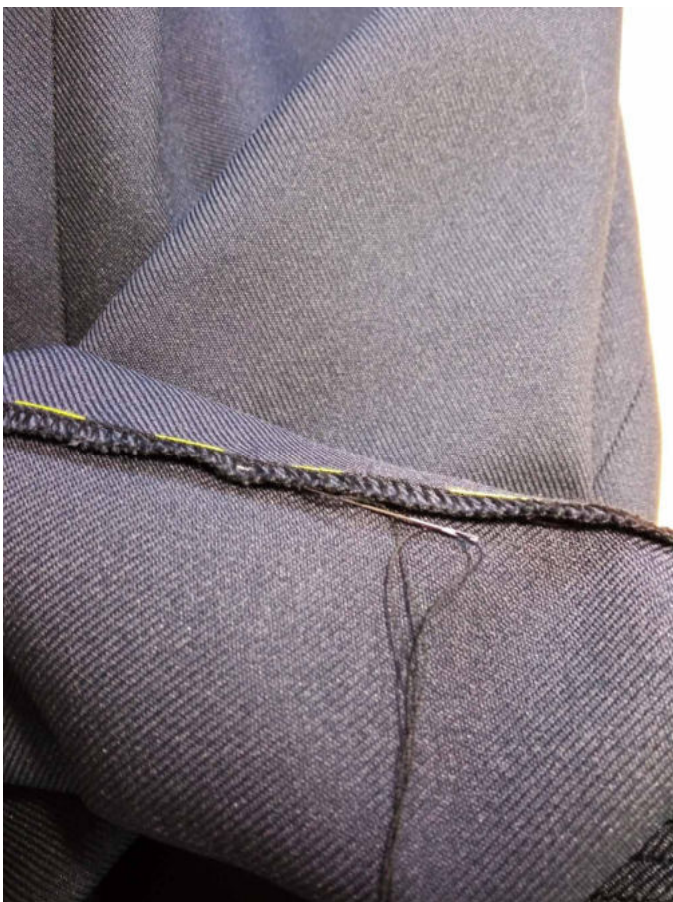




Срезы низа брючин обметайте, заметайте в сторону изнанки на ширину подгибки.



Подшейте низ брюк ручными потайными стежками.



Нитки замётывания удалите, низ брюк приутюжьте.



Завяжите на поясе бант.



Отутюжьте изделие в готовом виде.

Носите с удовольствием!

Понравилась выкройка? Тогда ждём ваши ФОТО-ОТЗЫВЫ:



на нашем сайте: <https://shkatulka-sew.ru/pattern/vykroyka-bryuk-erin402/>



в соцсетях с хэштегом #ERIN402