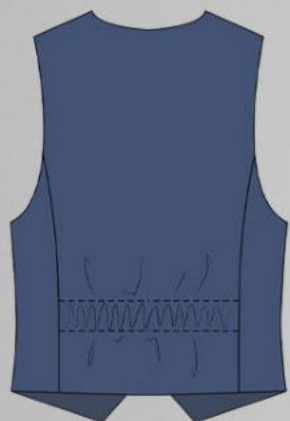


ШКАТУЛКА
SHKATULKA-SEW.RU



#KJ271112

Размеры
(ростовка)
80-170 см

СЛОЖНОСТЬ

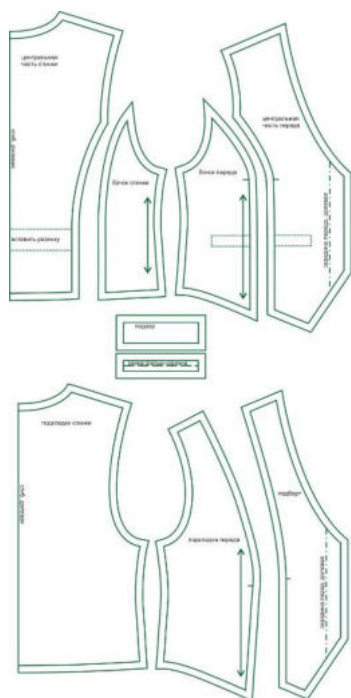


Жилет

KJ271112

Выкройка детского жилета небольшого объема, полуприлегающего силуэта, выполненного на подкладке. Перед — с вертикальными фигурными рельефами, выходящими из пройм, с карманом-обманкой по низу левой части переда. Спинка — с вертикальными фигурными рельефами, выходящими из пройм, с кулиской с резинкой в области талии, расположенной на центральной части спинки. Горловина жилета — V-образной формы. Застежка — центральная бортовая, на обметанные петли и пуговицы. Длина жилета — до линии бедер.

Выкройка подойдет как мальчикам, так и девочкам (до 12-13 лет). Для девочек необходимо помнить, что застежку на пуговицы нужно выполнять на женскую сторону.

СОСТАВ КОМПЛЕКТА
ЛЕКАЛ

* Выкройки даны с припусками на швы. Они обозначены двойным контуром. Вы можете самостоятельно изменить ширину припусков, исходя из свойств выбранного материала или своих целей.

ВЕЛИЧИНЫ ПРИБАВОК НА ОСНОВНЫХ УЧАСТКАХ
ИЗМЕРЕНИЙ

Прибавка к обхвату груди
в полном объеме

2,8-9,7 (см. замеры лекал
ниже)

ЗАМЕРЫ КЛЮЧЕВЫХ ПАРАМЕТРОВ, РАСХОД ТКАНИ

* Без учета припусков на швы.

Внимание: расчет выполнен для ткани без учета направления ворса и возможной усадки! Усадка может достигать 15-20% от длины материала. Обязательно учитывайте это и берите с запасом.

рост, см	полный замер на уровне груди, см	длина изделия по спинке, см	расход основной ткани при ширине 150 см, см	расход подкладки при ширине 150 см, см
80	58,9	26,8	40,0	37,0
86	59,8	28,0	42,0	37,8
92	60,6	29,1	44,0	38,7
98	61,5	30,3	46,0	39,5
104	62,3	31,4	48,0	40,3
110	63,2	32,6	50,0	41,2
116	64,0	33,7	52,0	42,0
122	67,1	35,5	55,1	44,2
128	70,2	37,4	58,2	46,4
134	73,3	39,2	61,3	48,7
140	76,4	41,1	64,4	50,9
146	79,5	42,9	67,6	53,1
152	82,6	44,8	70,7	55,3
158	85,7	46,6	73,8	57,6
164	88,8	48,5	76,9	59,8
170	91,9	50,3	80,0	62,0

РЕКОМЕНДАЦИИ ПО ВЫБОРУ ТКАНИ

Для пошива жилета подойдут костюмные ткани средней поверхностной плотности, тактильно мягкие, формоустойчивые, отличающиеся малой сминаемостью.

Пример: джинса, искусственная замша, вельвет и др. в качестве материала верха, поливискозная подкладочная ткань, капрон, саржа в качестве подкладки.

РАСКРОЙ

Основной материал:

1. Центральная часть спинки — 1 дет. со сгибом,
2. Бочок спинки — 2 дет.,
3. Центральная часть переда — 2 дет.,

4. Бочок переда — 2 дет.,
5. Подзор — 1 дет.,
6. Рамка фальш-кармана — 2 дет.,
7. Подборт — 2 дет.

Подкладка:

1. Спинка — 1 дет. со сгибом,
2. Перед — 2 дет.

Дублерин:

1. Подборт — 2 дет.,
2. Рамка фальш-кармана — 2 дет.

размер 98



размер 122







размер 146






Припуски на швы

Все детали изделия имеют необходимые припуски на швы.
Образец жилета был отшит из джинсовой и подкладочной тканей.

ОБОРУДОВАНИЕ И ИНСТРУМЕНТЫ

	Бытовая швейная машинка;
	Оверлок;
	Утюг с паром или без, утюжильный стол или гладильная доска;
	Ручная и машинные иглы, соответствующие типу ткани (для трикотажа), булавки для закалывания или маленькие зажимы;
	Ножницы для бумаги и ножницы для раскроя;
	Проутюжильник (сетка для ВТО или лоскут х/б ткани).

ДОПОЛНИТЕЛЬНЫЕ МАТЕРИАЛЫ И ФУРНИТУРА

	Нитки для бытовой машины и оверлока
	Резинка в пояс
	Дублерин
	пуговицы

ТЕХНОЛОГИЧЕСКАЯ ПОСЛЕДОВАТЕЛЬНОСТЬ ОБРАБОТКИ

Выкроите детали изделия согласно спецификации.



Стачайте детали переда. Припуски швов заутюжьте к центру. Отстрочите рельефы переда с лицевой стороны.

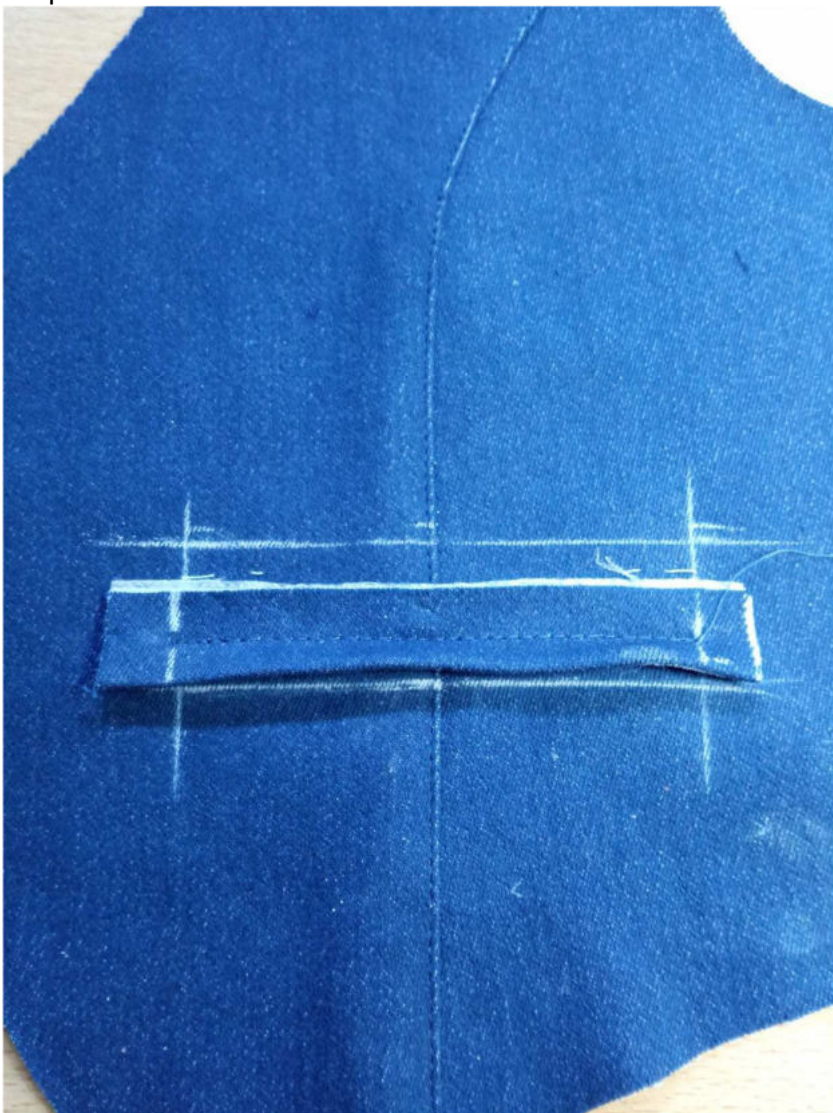
Контрастными нитками проставьте расположение рамки кармана на левой детали переда.



Продублируйте и основывайте детали рамок фальш-кармана. Каждую заутюжьте вдоль пополам.



Ориентируясь по разметке, отметьте рамку кармана шириной 2,8 см. К продольной стороне рамки сгибом приложите обтачки и притачайте швом шириной 7 мм.



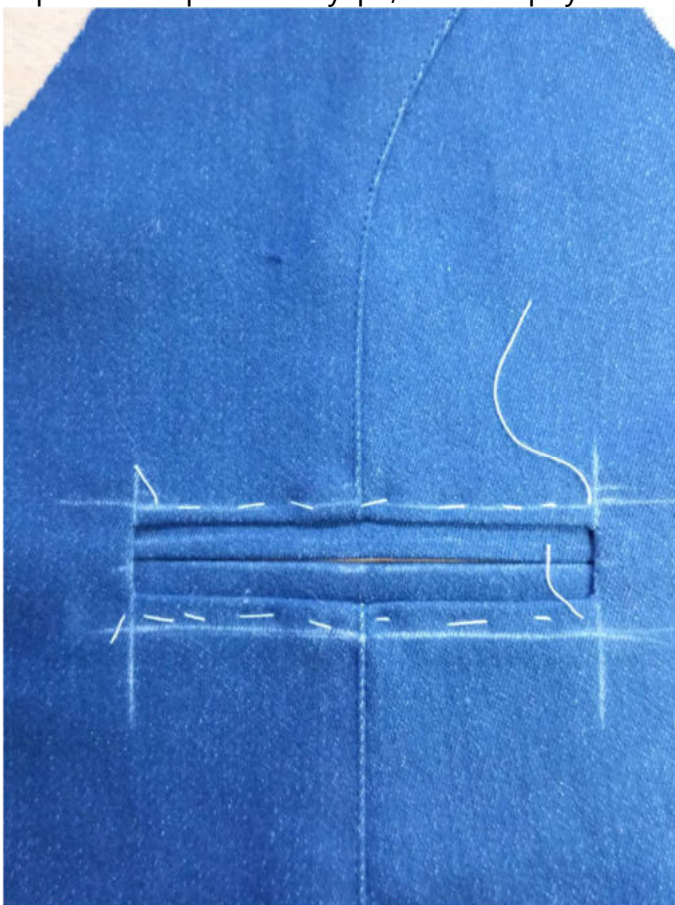
Затем аналогичным образом притачайте вторую обтачку.
С изнанки переда проверьте ширину рамки, длину и параллельность строчек.



Разрежьте вход в карман посередине между строчками, не доходя по 1 см до конца строчек. Далее разрежьте наискосок, не доходя до концов строчек 2 мм.



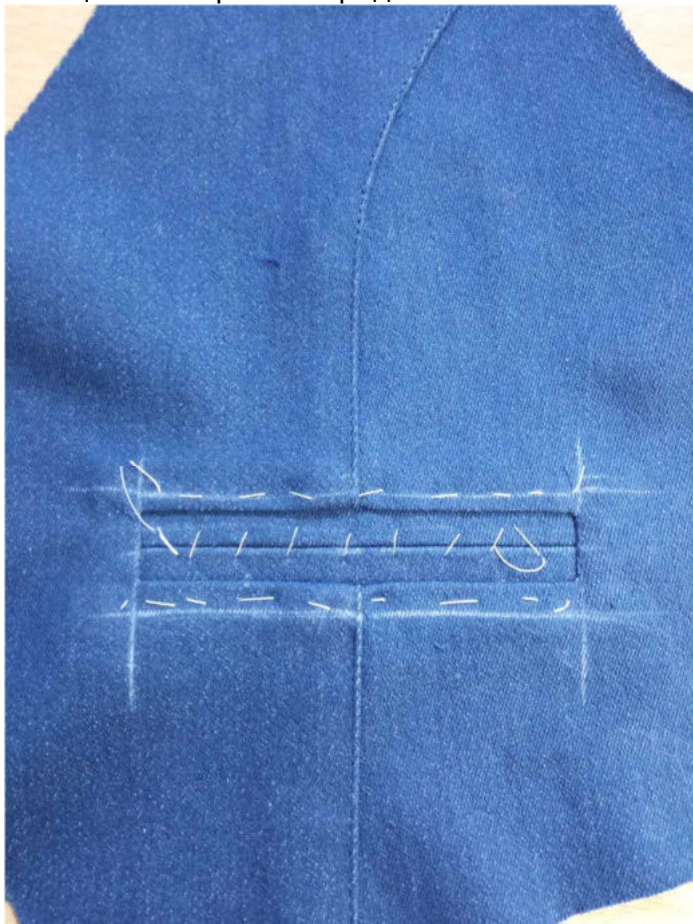
Припуски швов притачивания обтачек заметайте на основное изделие. Уголки кармана заправьте внутрь, слегка приутюжьте.



С изнанки изделия накройте карман подзором.



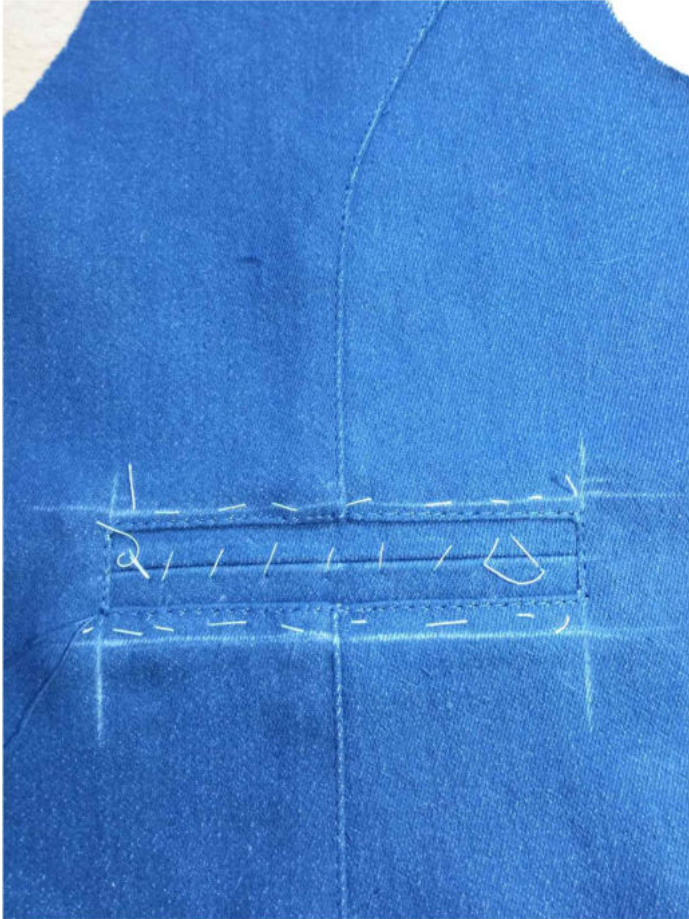
С лицевой стороны переда сметайте обтачки встык.



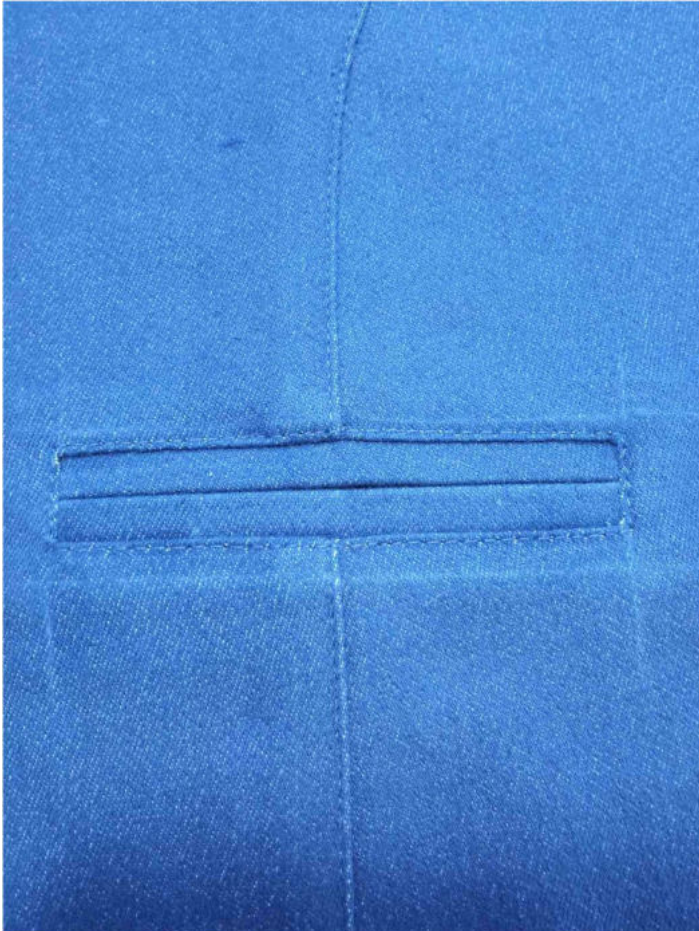
С изнанки переда закрепите уголки кармана строчками.



Отстрочите рамку кармана в край по всему её периметру.



Нитки смётывания удалите, карман приутюжьте.



Стачайте детали спинки между собой. Припуски швов заутюжьте к центру, швы отстрочите по лицевой стороне спинки.



Продублируйте и основите подборта.



Притачайте детали подкладки переда к подбортам. Припуски швов заутюжьте в сторону подкладки.



Наложите подкладку на подбортом на деталь переда, лицом к лицу, уравняйте по срезам горловины и борта, приколите, притачайте. Припуски швов в уголках высекайте наискосок, не доходя до строчки 2 мм.



Выверните, выправьте детали переда на лицевую сторону, выметайте по шву обтачивания, фиксируя переходный кант шириной 1-2 мм из верха изделия в сторону подкладки, приутюжьте.



Сколите детали верха и подкладки переда между собой по срезам, при необходимости осноровите.



Срезы пройм и низа подкладки дополнительно осноровите на ширину 2 мм, для образования переходного канта после обтачивания.



Сложите верх и подкладку переда лицом друг к другу, обтачайте по срезам пройм и низа. Припуски швов в уголках высекайте наискосок, не доходя до строчки 2 мм, на закруглённых участках рассеките, не доходя до строчки 2 мм.



Выверните, выправьте детали переда на лицевую сторону, выметайте по проймам и низу, фиксируя переходный кант шириной 1-2 мм из верха изделия в сторону подкладки, слегка приутюжьте.



Отстрочите детали переда в край по всем обтаченным сторонам. Вспомогательными строчками скрепите верх и подкладку жилета между собой по боковым и плечевым срезам.



Сложите верх и подкладку спинки вместе, лицом к лицу, уравняйте по срезам горловины, сколите, стачайте. Припуски шва на закруглённых участках рассеките, не доходя до строчки 2 мм.



Выверните, выправьте шов горловины спинки на лицевую сторону, выметайте, фиксируя переходный кант шириной 1-2 мм из верха изделия в сторону подкладки, слегка приутюжьте.



Сколите верх и подкладку спинки между собой по всем срезам, при необходимости выполните осноровку.



Срезы пройм и низа подкладки спинки дополнительно осноровите на 2 мм для образования переходного канта после обтачивания.



Стачайте боковые срезы переда и спинки из основной ткани между собой.



Сложите изделие и подкладку спинки вместе, лицом к лицу, уравняйте по плечевым срезам, боковым срезам, срезам низа и срезам пройм, сколите, стачайте, оставив незашитое отверстия для выворачивания в боковых швах.

Припуски швов в уголках высекайте наискосок, не доходя до строчки 2 мм, на закруглённых участках рассеките, не доходя до строчки 2 мм.



Выверните, выправьте жилет на лицевую сторону через отверстие в подкладке.



Выметайте проймы спинки, фиксируя переходный кант шириной 1-2 мм из верха изделия в сторону подкладки, слегка приутюжьте.

Место под резинку приутюжьте, сметайте насквозь ручными стежками.



Отстрочите горловину, проймы и низ спинки в край.
Насквозь отстрочите кулиску под резинку.



Через отверстие в подкладке вставьте резинку в кулиску спинки.



Закрепите резинку строчками по швам с лицевой стороны.



Ручными потайными стежками зашейте отверстия в подкладке.





Разметьте и выметайте петли, пришейте пуговицы.
Отутюжьте изделие в готовом виде. Носите с удовольствием!



Понравилась выкройка? Тогда ждём ваши ФОТО-ОТЗЫВЫ:



на нашем сайте: <https://shkatulka-sew.ru/pattern/vykroyka-detskogo-jileta-kj271112/>



в соцсетях с хэштегом #KJ271112



