

# ШКАТУЛКА

SHKATULKA-SEW.RU



#TIANA202

**Размеры**

**40-68**

**Рост**

**156-180 см**

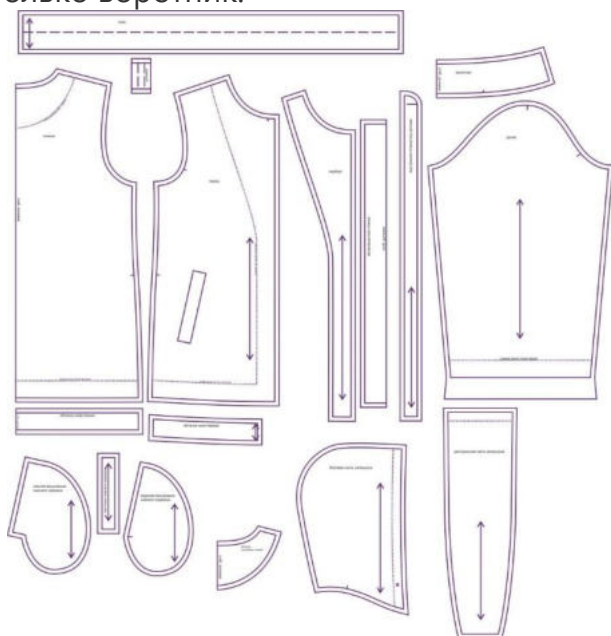
**СЛОЖНОСТЬ**



куртка

# ТИАНА202

Выкройка демисезонной женской куртки малого объема с высоким воротником-стойкой, капюшоном и навесным поясом. Длина до середины бедра. На полочке - застежка на длинную разъемную молнию, ветрозащитная планка и прорезные карманы с листочкой. Спинка без особенностей. Капюшон глубокий, двухшовный, укорочен спереди. При желании куртку можно сшить без капюшона, оставив только воротник.



## СОСТАВ КОМПЛЕКТА ЛЕКАЛ

\* Выкройки даны с припусками на швы. Они обозначены двойным контуром. Вы можете самостоятельно изменить ширину припусков, исходя из свойств выбранного материала или своих целей.

## ВЕЛИЧИНЫ ПРИБАВОК НА ОСНОВНЫХ УЧАСТКАХ ИЗМЕРЕНИЙ

Прибавка к обхвату груди в полном объеме	Прибавка к обхвату бедер в полном объеме
15,6-18,3 см	12,9-16,8 см

## ЗАМЕРЫ КЛЮЧЕВЫХ ПАРАМЕТРОВ, РАСХОД ТКАНИ

\* Без учета припусков на швы.

Внимание, расчет выполнен для ткани без учета направления ворса и возможной усадки!  
Усадка может достигать 15-20% от длины материала, обязательно учитывайте это и берите с запасом.

размер	рост, см	Длина изделия по средней линии спинки без учета воротника, см	Ширина изделия на уровне груди, см	Ширина изделия на уровне талии, см	Ширина изделия на уровне бедер, см	Длина рукава, см	Ширина рукава на уровне нижней точки проймы, см	Расход основной ткани при ширине 150 см, см	Расход подкладочной ткани при ширине 150 см, см
40	156-160	66,5	95,6	97,2	100,9	59,7	36,5	235,0	125,0
	161-165	68,5				61,2		241,3	130,0
	166-170	70,5				62,7		247,5	135,0
	171-175	72,5				64,2		253,8	140,0
	176-180	74,5				65,7		260,0	145,0
42	156-160	67,0	99,8	101,5	105,2	59,9	38,0	241,8	126,6
	161-165	69,0				61,4		248,2	131,6
	166-170	71,0				62,9		254,6	136,7
	171-175	73,0				64,4		261,1	141,7
	176-180	75,0				65,9		267,5	146,8
44	156-160	67,4	104,0	105,7	109,5	60,0	39,5	248,6	128,1
	161-165	69,4				61,5		255,2	133,3
	166-170	71,4				63,0		261,8	138,4
	171-175	73,4				64,5		268,4	143,5
	176-180	75,4				66,0		275,0	148,6
46	156-160	67,9	108,2	110,0	113,8	60,2	40,9	255,4	129,7
	161-165	69,9				61,7		262,1	134,9
	166-170	71,9				63,2		268,9	140,0
	171-175	73,9				64,7		275,7	145,2
	176-180	75,9				66,2		282,5	150,4
48	156-160	68,4	112,4	114,3	118,0	60,3	42,4	262,1	131,3
	161-165	70,4				61,8		269,1	136,5
	166-170	72,4				63,3		276,1	141,7
	171-175	74,4				64,8		283,0	146,9
	176-180	76,4				66,3		290,0	152,1
50	156-160	68,9	116,6	118,5	122,3	60,5	43,9	268,9	132,9
	161-165	70,9				62,0		276,1	138,1
	166-170	72,9				63,5		283,2	143,4
	171-175	74,9				65,0		290,4	148,7
	176-180	76,9				66,5		297,5	153,9

<b>52</b>	156-160	69,3	120,8	122,8	126,6	60,6	45,4	275,7	134,4
	161-165	71,3				62,1		283,0	139,8
	166-170	73,3				63,6		290,4	145,1
	171-175	75,3				65,1		297,7	150,4
	176-180	77,3				66,6		305,0	155,7
<b>54</b>	156-160	69,8	125,0	127,1	130,9	60,8	46,9	282,5	136,0
	161-165	71,8				62,3		290,0	141,4
	166-170	73,8				63,8		297,5	146,8
	171-175	75,8				65,3		305,0	152,1
	176-180	77,8				66,8		312,5	157,5
<b>56</b>	156-160	70,3	129,1	131,4	135,1	61,0	48,3	289,3	137,6
	161-165	72,3				62,5		297,0	143,0
	166-170	74,3				64,0		304,6	148,4
	171-175	76,3				65,5		312,3	153,9
	176-180	78,3				67,0		320,0	159,3
<b>58</b>	156-160	70,7	133,3	135,6	139,4	61,1	49,8	296,1	139,1
	161-165	72,7				62,6		303,9	144,6
	166-170	74,7				64,1		311,8	150,1
	171-175	76,7				65,6		319,6	155,6
	176-180	78,7				67,1		327,5	161,1
<b>60</b>	156-160	71,2	137,5	139,9	143,7	61,3	51,3	302,9	140,7
	161-165	73,2				62,8		310,9	146,3
	166-170	75,2				64,3		318,9	151,8
	171-175	77,2				65,8		327,0	157,3
	176-180	79,2				67,3		335,0	162,9
<b>62</b>	156-160	71,7	141,7	144,2	147,9	61,4	52,8	309,6	142,3
	161-165	73,7				62,9		317,9	147,9
	166-170	75,7				64,4		326,1	153,5
	171-175	77,7				65,9		334,3	159,1
	176-180	79,7				67,4		342,5	164,6
<b>64</b>	156-160	72,2	145,9	148,5	152,2	61,6	54,2	316,4	143,9
	161-165	74,2				63,1		324,8	149,5
	166-170	76,2				64,6		333,2	155,1
	171-175	78,2				66,1		341,6	160,8
	176-180	80,2				67,6		350,0	166,4
<b>66</b>	156-160	72,6	150,1	152,7	156,5	61,7	55,7	323,2	145,4
	161-165	74,6				63,2		331,8	151,1
	166-170	76,6				64,7		340,4	156,8
	171-175	78,6				66,2		348,9	162,5
	176-180	80,6				67,7		357,5	168,2
<b>68</b>	156-160	73,1	154,3	157,0	160,8	61,9	57,2	330,0	147,0
	161-165	75,1				63,4		338,8	152,8

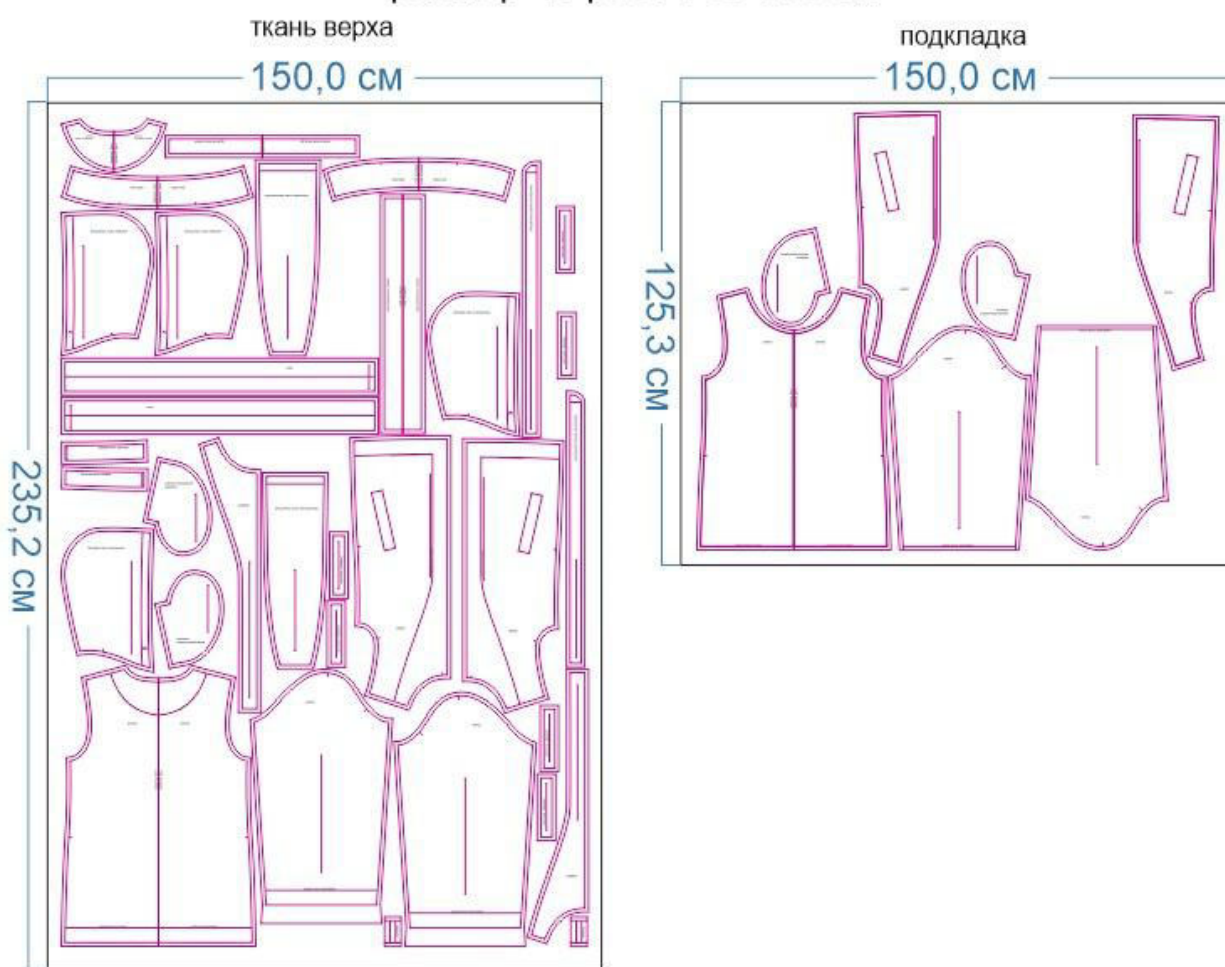
	166-170	77,1				64,9		347,5	158,5
	171-175	79,1				66,4		356,3	164,3
	176-180	81,1				67,9		365,0	170,0

## РЕКОМЕНДАЦИИ ПО ВЫБОРУ ТКАНИ

Курточные ткани с готовой стежкой или плащевые ткани+ утеплитель альполюкс 100-150 гр/кв.м

## РАСКРОЙ

размер 40 рост 166-170 см



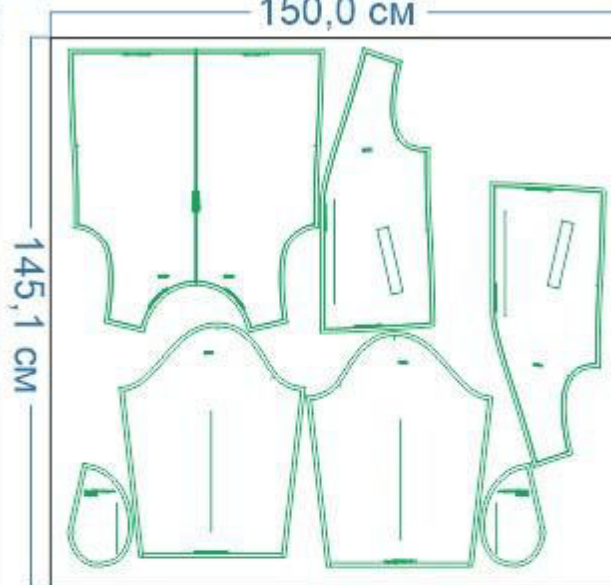
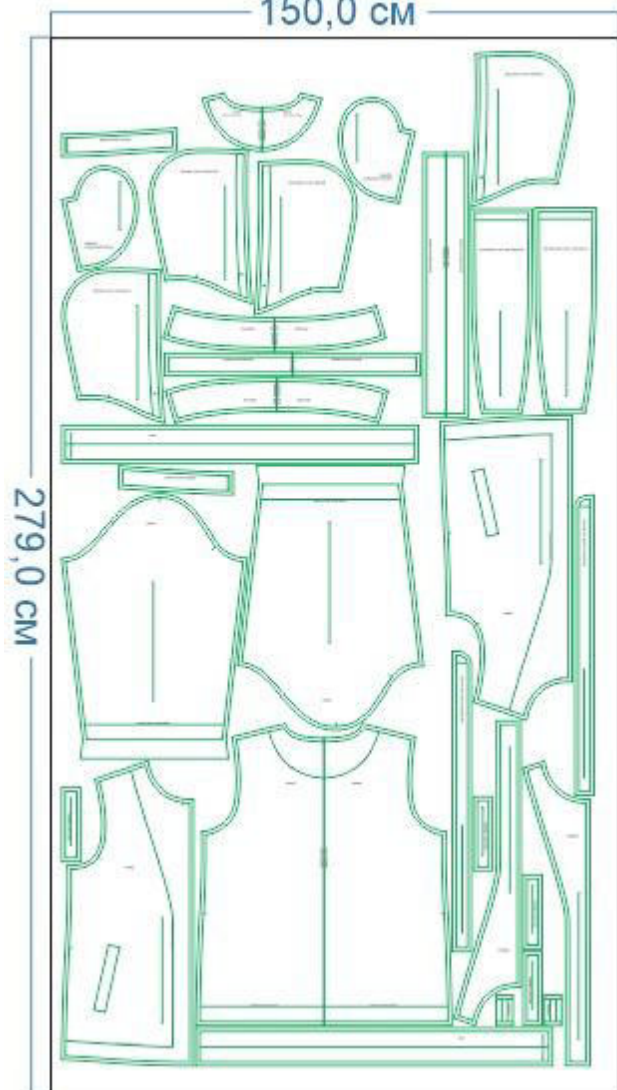
размер 54 рост 166-170 см

ткань верха

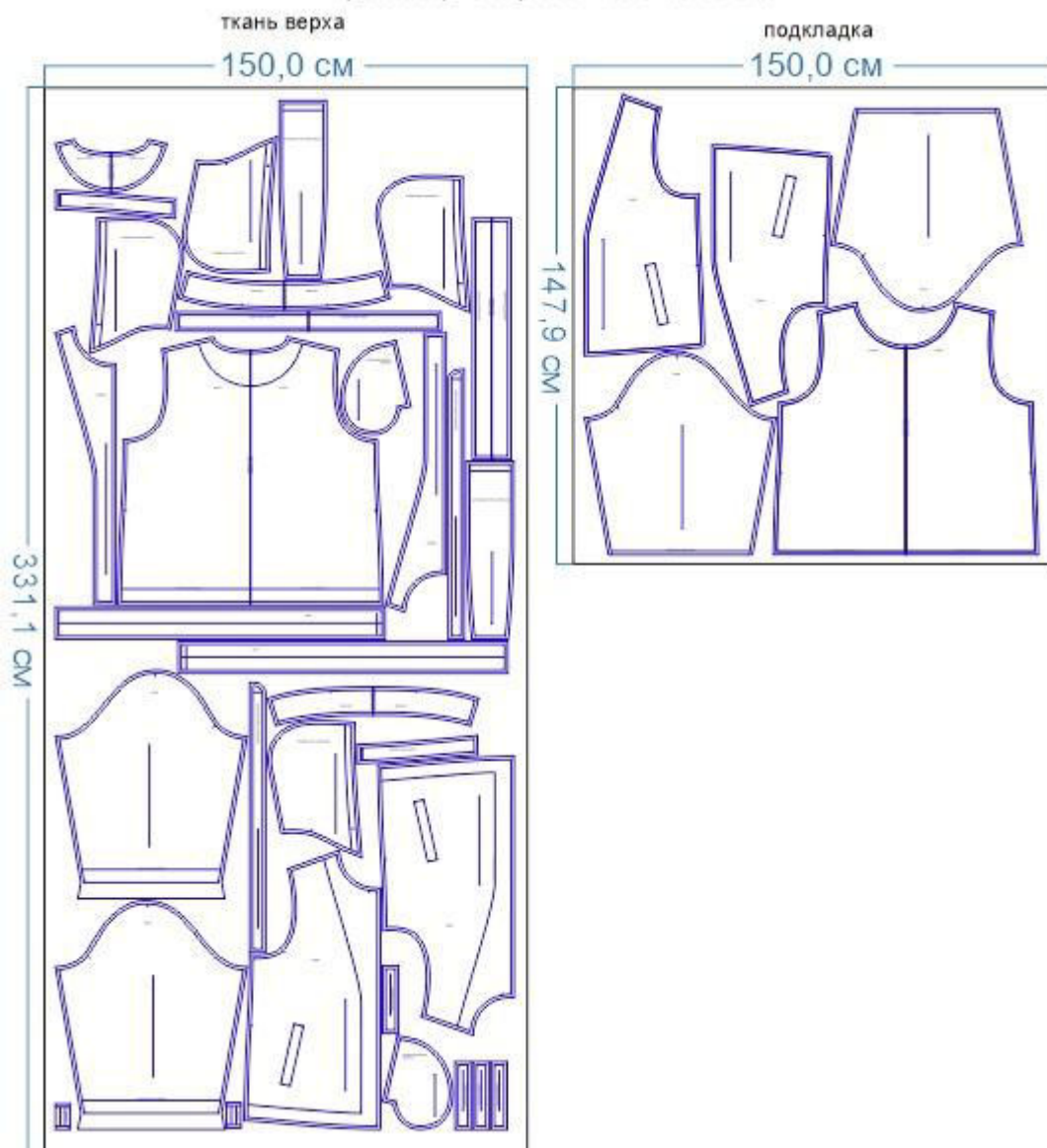
150,0 см

подкладка

150,0 см



размер 68 рост 166-170 см



Основной материал (готовая стёжка):






1. Спинка – 1 дет. со сгибом,
2. Перед – 2 дет.,
3. Рукав – 2 дет.,
4. Боковая часть капюшона – 2 дет.,
5. Центральная часть капюшона – 1 дет.,
6. Воротник – 2 дет. со сгибом,
7. Подборт – 2 дет.,
8. Обтачка горловины спинки – 1 дет. со сгибом,
9. Обтачка низа спинки – 1 дет. со сгибом,
10. Обтачка низа переда – 2 дет.,
11. Листочка нижнего кармана – 4 дет.,
12. Ветрозащитная планка – 1 дет. со сгибом,
13. Внутренняя планка под молнию – 2 дет.,

14. Пояс – 2 дет.,
15. Шлёвка – 2 дет.,
16. Нижняя мешковина нижнего кармана – 2 дет.




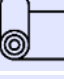

Подкладка (для деталей подкладки необходимо разрезать лекала по разметке и добавить по 1 см припусков на швы по новым срезам):

1. Спинка – 1 дет. со сгибом,
2. Перед – 2 дет.,
3. Рукав – 2 дет.,
4. Верхняя мешковина нижнего кармана – 2 дет.,
5. Боковая часть капюшона – 2 дет.,
6. Центральная часть капюшона – 1 дет.

## ОБОРУДОВАНИЕ И ИНСТРУМЕНТЫ

	Бытовая швейная машинка.
	Утюг с паром или без, утюжильный стол или гладильная доска;
	Ручная и машинные иглы, соответствующие типу ткани, булавки для закалывания или маленькие прищепки.
	Ножницы для бумаги и ножницы для раскроя.
	Установочное оборудование для кнопок. Если его нет, то рекомендуется вместо кнопок использовать ленту велкро («липучка»)

## ДОПОЛНИТЕЛЬНЫЕ МАТЕРИАЛЫ И ФУРНИТУРА

	Нитки для бытовой машины
	Кнопки
	Люверсы 2 шт. и шнур
	Дублерин
	Длинная разъемная курточная застежка-молния. Для определения длины измерьте участок среднего среза куртки + передний срез воротника.



## ТЕХНОЛОГИЧЕСКАЯ ПОСЛЕДОВАТЕЛЬНОСТЬ ОБРАБОТКИ

Выкроите детали изделия из основной ткани и дублерина.



и подкладки.



Сложите детали листочки вместе, лицом к лицу, сколите по длинным срезам, стачайте. Припуск шва срежьте до ширины 0,5–0,7 см, настрочите на внутреннюю листочку на расстоянии 1-2 мм от стачивающей строчки.

Сложите листочку пополам, изнанкой внутрь, формируя перекант шириной 1–2 мм из верхней листочки в сторону внутренней. Сколите обе листочки вместе по нижним срезам. Наметьте ширину готового вида листочки на лицевой её стороне.



Проложите вспомогательную скрепляющую строчку по листочке по намеченной линии. Булавки удалите.



Наметьте расположение карманов на деталях переда.

Ориентируясь по разметке, наложите детали листочки и нижней мешковины кармана на деталь переда, лицом к лицу, открытыми срезами друг к другу, приколите, притачайте.



С изнанки переда проверьте параллельность и длину строчек. Разрежьте вход в карман строго посередине между строчками, к концам строчек выходя наискосок, не доходя до них 2 мм.



Выверните, выправьте листочку и нижнюю мешковину в сторону изнанки изделия. Притачайте верхнюю мешковину к припуску листочки.



Отверните мешковину из подкладки так, как она будет лежать в готовом кармане. Отстрочите нижнюю часть рамки кармана насквозь, прихватывая мешковину в шов.



Сложите мешковины кармана вместе, приколите листочку булавками насквозь к карману, уравнивая её край с продольной стороной рамки кармана.



Закрепите строчкой уголки кармана с изнанки детали переда.



Отстрочите вкруговую оставшуюся часть рамки кармана.





Снова зафиксируйте положение листочки булавками.



Сколите мешковины кармана между собой, стачайте.



Карман готов!

Стачайте плечевые срезы переда и спинки.



Заготовьте верх и подкладку капюшона.

Для этого притачайте боковые части капюшона к центральным частям.



Припуски швов верхнего капюшона отстрочите в край по центральной части капюшона.



Припуски швов на капюшоне из подкладки заутюжьте в сторону центральной части капюшона.



Сложите верхний и внутренний капюшоны вместе, лицом к лицу, уравняйте и сколите по передним срезам, стачайте.



Наметьте линию перегиба верхнего капюшона.

Наметьте расположение люверсов. Поставьте люверсы, подставляя с изнанки тканевые долевки.



Перегните верхний капюшон по намеченной линии в сторону изнанки, заколите, отстрочите.



С изнаночной стороны скрепите припуски швов капюшонов короткой закрепочной строчкой.



Выверните, выправьте капюшон на лицевую сторону, расправьте, сколите по нижним срезам насквозь, при необходимости осноровите.



Вметайте или вколите капюшон в горловину изделия, втачайте.



Втачайте верхний воротник строчкой в строчку втачивания капюшона в горловину изделия.



Сложите детали нижней планки вместе, лицом к лицу, сколите, стачайте. Припуски швов срежьте до ширины 0,5-0,7 см, на закруглённых участках – до 0,3 см.



Выверните, выправьте планку на лицевую сторону, отстрочите по всему периметру на ширину лапки.

Притачайте к ней правую часть молнии. Обратите внимание: верхний край планки должен огибать молнию примерно на 2 см.



Притачайте обе части молнии к срезам бортов изделия.





Заготовьте шлёвки для пояса. Притачайте их к боковым срезам изделия, ориентируясь по разметке.



Стачайте боковые срезы изделия.



К деталям из подкладки притачайте обтачки из материала верха. Швы приутюжьте, направляя припуски в сторону подкладки.



Притачайте подборта к деталям подкладки переда. Швы приутюжьте, направляя припуски швов в сторону подкладки.



Стачайте плечевые и боковые срезы подкладки изделия. Припуски швов заутюжьте в сторону спинки.



Любым удобным способом заготовьте вешалку из материала верха. Притачайте её к верхнему срезу обтачки горловины спинки.



Вметайте нижний воротник в горловину подкладки изделия, втачайте.



С изнанки изделия закрепите мешковины кармана по срезам бортов при помощи тканевых долевигов.



Стачайте боковые срезы рукавов из основного материала и из подкладки. В одном из швов подкладки рукавов оставьте незашитое отверстие для выворачивания.



Заметайте или заколите низ рукавов из ткани верха на ширину подгибки.



Притачайте подкладку по низу рукавов.



Отстрочите низ рукавов.



Вметайте или вколите рукава в проймы изделия, втачайте.



Наложите подкладку на изделие, лицом к лицу, уравняйте по срезам воротника, бортов и низа, приколите, притачайте. Припуски швов срежьте до ширины 0,5-0,7 см, в уголках высеките наискосок, не доходя до строчки 2 мм.





Через открытые проймы подкладки изделия частично выверните изделие на лицевую сторону. Настрочите припуски шва обтачивания воротника на внутренний воротник на расстоянии 1-2 мм от стачивающей строчки, а также настрочите припуски шва обтачивания низа изделия на обтачку низа на расстоянии 1-2 мм от стачивающей строчки.



Скрепите припуски швов втачивания верхнего и нижнего воротника между собой в области ростка (горловины спинки).



Вметайте, втачайте рукава в проймы подкладки изделия.



При помощи тканевых долевиков скрепите изнанку верха и подкладки изделия между собой в области крайней точки плечевого шва и подмышки.



Выверните, выправьте изделие на лицевую сторону через отверстие в подкладке рукава. Заколите низ на ширину подгибки.



Снова выверните изделие на изнанку, закрепите припуски швов притачивания обтачек по припускам боковых швов изделия.



Снова выверните изделие на лицевую сторону.



В нескольких местах, в строчках стёжки, закрепите низ изделия короткими закрепочными машинными строчками.



Отстрочите борта с молнией в край.



Застрочите отверстие в подкладке рукава, ведя строчку по лицевой стороне, в край.



Сложите деталь верхней планки вдоль пополам, лицом внутрь, обтачайте по коротким срезам. Припуски швов срежьте до ширины 0,5-0,7 см, в уголках высеките наискосок. Выверните, выправьте планку на лицевую сторону.



Разметьте расположение кнопок на планке. Внутрь под каждую кнопку подложите тканевый долевик. Зафиксируйте его положение булавкой.





Отстрочите верхнюю планку по всему периметру.



Наложите планку на изделие, лицом к лицу, открытыми срезами в сторону борта, притачайте швом шириной 0,4 см.



Отверните планку в сторону борта, настрочите на изделие швом шириной 0,7 см.



Стачайте детали пояса. Сложите пояс вдоль пополам, сколите по коротким и продольному срезам, стачайте, оставив в одном месте незашитый участок для выворачивания. Припуски швов срежьте до ширины 0,5-0,7 см, в уголках высеките наискосок, не доходя до строчки 2 мм.



Выверните, выправьте пояс на лицевую сторону, выметайте, приутюжьте.  
Ручными потайными стежками зашейте отверстие для выворачивания.  
Отстрочите пояс по всему периметру на ширину лапки.



Установите кнопки на планке и левом борте изделия.



Вставьте шнур в кулиску капюшона.



Вставьте пояс в шлёвки.

Ваше изделие готово!

Носите с удовольствием!

Понравилась выкройка? Тогда ждём ваши ФОТО-ОТЗЫВЫ:



на нашем сайте: <https://shkatulka-sew.ru/pattern/vykroyka-kurtki-tiana202/>



в соцсетях с хэштегом #TIANA202