

ШКАТУЛКА

SHKATULKA-SEW.RU



#TIANA511

Размеры

40-56

Рост

156-180 см

СЛОЖНОСТЬ

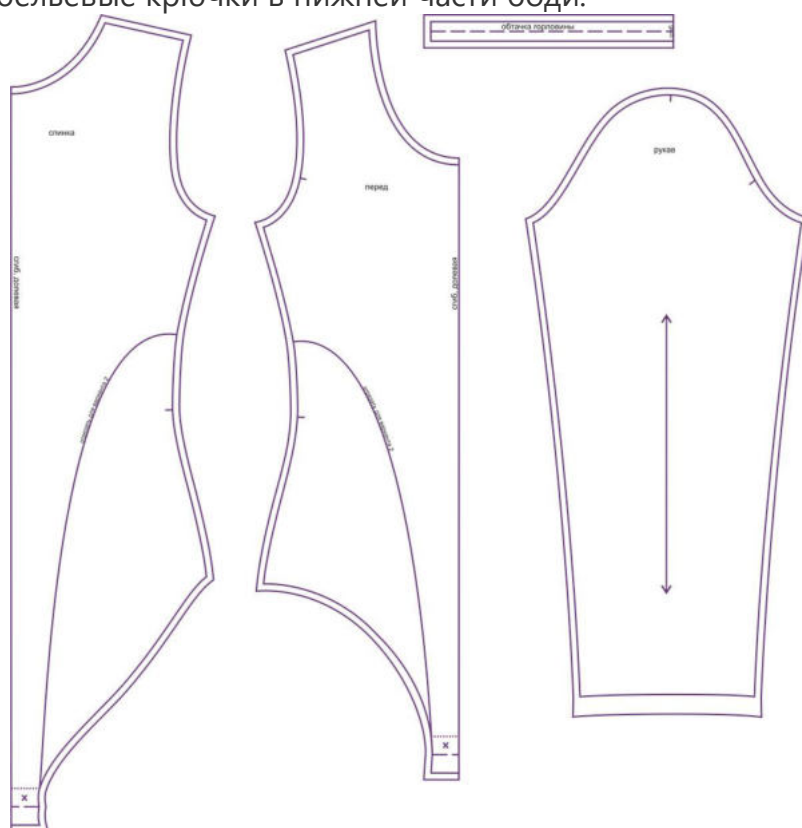


боди

ТИАНА511

Выкройка трикотажного боди с двумя вариантами боковых вырезов - классическим средним вырезом для ног и высоким вырезом выше уровня талии. Для получения второго варианта необходимо разрезать лекала по размеченным линиям и добавить припуски на швы 0,7 см по этим срезам.

Горловина круглая неглубокая, рукав узкий, длинный. Застежка на кнопки или бельевые крючки в нижней части боди.

СОСТАВ
КОМПЛЕКТА
ЛЕКАЛ

* Выкройки даны с припусками на швы. Они обозначены двойным контуром. Вы можете самостоятельно изменить ширину припусков, исходя из свойств выбранного материала или своих целей.

ВЕЛИЧИНЫ ПРИБАВОК НА ОСНОВНЫХ УЧАСТКАХ
ИЗМЕРЕНИЙ

Прибавка к обхвату груди в полном объеме

Минус 9,2- минус 6,8 см (отрицательная прибавка для хорошо растяжимого трикотажа)

ЗАМЕРЫ КЛЮЧЕВЫХ ПАРАМЕТРОВ, РАСХОД ТКАНИ

* Без учета припусков на швы.

Внимание, расчет выполнен для ткани без учета направления ворса и возможной усадки!
Усадка может достигать 15-20% от длины материала, обязательно учитывайте это и берите с запасом.

размер	рост, см	Длина изделия по средней линии спинки, см	Ширина изделия на уровне груди, см	Ширина изделия на уровне талии, см	Длина рукава, см	Ширина рукава на уровне нижней точки проймы, см	Расход трикотажа при ширине 150 см, см
40	156-160	63,8	73,2	57,1	57,4	24,8	80,0
	161-165	65,6			58,9		82,7
	166-170	67,3			60,4		85,3
	171-175	69,1			61,9		88,0
	176-180	70,8			63,4		90,7
42	156-160	65,1	76,9	61,9	57,4	26,2	93,3
	161-165	66,9			58,9		95,5
	166-170	68,6			60,4		97,7
	171-175	70,4			61,9		99,9
	176-180	72,1			63,4		102,1
44	156-160	66,4	80,6	66,7	57,3	27,7	106,7
	161-165	68,2			58,8		108,4
	166-170	69,9			60,3		110,1
	171-175	71,7			61,8		111,8
	176-180	73,4			63,3		113,6
46	156-160	67,7	84,3	71,4	57,3	29,1	120,0
	161-165	69,5			58,8		121,3
	166-170	71,2			60,3		122,5
	171-175	73,0			61,8		123,8
	176-180	74,7			63,3		125,0
48	156-160	69,1	88,0	76,2	57,3	30,5	122,0
	161-165	70,8			58,8		123,5
	166-170	72,6			60,3		125,0
	171-175	74,3			61,8		126,5
	176-180	76,1			63,3		128,0
50	156-160	70,4	91,7	81,0	57,2	31,9	124,0

	161-165	72,1			58,7		125,8
	166-170	73,9			60,2		127,5
	171-175	75,6			61,7		129,3
	176-180	77,4			63,2		131,0
52	156-160	71,7	95,4	85,7	57,2	33,4	126,0
	161-165	73,4			58,7		128,0
	166-170	75,2			60,2		130,0
	171-175	76,9			61,7		132,0
	176-180	78,7			63,2		134,0
54	156-160	73,0	99,1	90,5	57,1	34,8	128,0
	161-165	74,7			58,6		130,3
	166-170	76,5			60,1		132,5
	171-175	78,2			61,6		134,8
	176-180	80,0			63,1		137,0
56	156-160	74,3	102,8	95,3	57,1	36,2	130,0
	161-165	76,1			58,6		132,5
	166-170	77,8			60,1		135,0
	171-175	79,6			61,6		137,5
	176-180	81,3			63,1		140,0

РЕКОМЕНДАЦИИ ПО ВЫБОРУ ТКАНИ

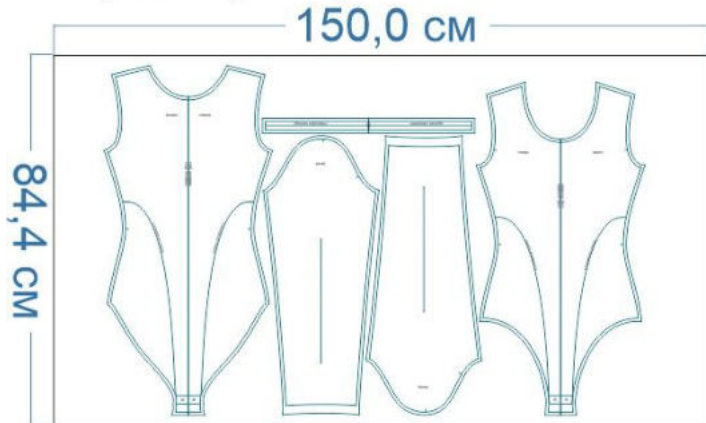
Очень хорошо растяжимый трикотаж малой плотности - кулир фуллайкра 8%, лайкра, бифлекс, "лапша" с лайкрой, тонкий кашкорсе с лайкрой и т.п.

РАСКРОЙ

Трикотаж:

1. Спинка – 1 дет. со сгибом,
2. Перед – 1 дет. со сгибом,
3. Рукав – 2 дет.,
4. Обтачка горловины – 1 дет. со сгибом.

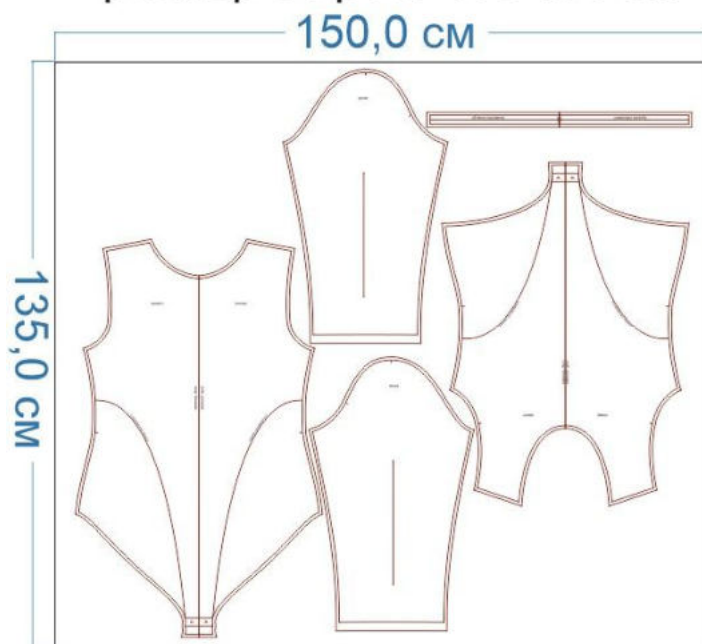
размер 40 рост 166-170 см








размер 48 рост 166-170 см






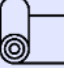
размер 56 рост 166-170 см



ОБОРУДОВАНИЕ И ИНСТРУМЕНТЫ

	Бытовая швейная машинка.
	Оверлок 4-хниточный
	Утюг с паром или без, утюжильный стол или гладильная доска;
	Ручная и машинные иглы, соответствующие типу ткани, булавки для закалывания или маленькие прищепки.
	Ножницы для бумаги и ножницы для раскроя.

ДОПОЛНИТЕЛЬНЫЕ МАТЕРИАЛЫ И ФУРНИТУРА

	Нитки для бытовой машины и для оверлока
	Кнопки для трикотажа или бельевые крючки – 2 пары
	Силиконовая или латексная лента. Можно заменить на узкую бельевую резинку.
	Дублерин

ТЕХНОЛОГИЧЕСКАЯ ПОСЛЕДОВАТЕЛЬНОСТЬ ОБРАБОТКИ

Выкроите детали изделия из трикотажа.



Сложите детали переда и спинки вместе, лицом к лицу, уравняйте по плечевым срезам, стачайте их оверлочной строчкой, вкладывая в шов силиконовую ленту.



Припуски швов заутюжьте в сторону переда.



Обтачку горловины сложите пополам, лицом внутрь, стачайте в кольцо по коротким срезам. Припуски шва разутюжьте.

Сложите обтачку вдоль пополам, изнанкой внутрь, приутюжьте по сгибу.

Оттяните обтачку по открытым срезам, одновременно сутюживая по сгибу, - так она примет форму горловины изделия.



Слегка растягивая, приколите обтачку к срезу горловины, притачайте оверлочной строчкой. Припуски шва заутюжьте в сторону изделия.



Стачайте боковые срезы переда и спинки между собой, вкладывая в шов силиконовую ленту. Припуски шва заутюжьте в сторону переда.



Продублируйте низ изделия. Обметайте открытые срезы. Отверните припуск застёжки низа на лицевую сторону и обтачайте по боковым срезам на ширину 0,7 см.

Припуски швов возле срезов высеките наискосок во избежание излишней толщины.



Срезы вырезов обметайте, вкладывая в шов силиконовую ленту.

Выверните, выправьте припуски под застёжку на лицевую сторону.



Припуски швов вырезов подверните в сторону изнанки на ширину обмёточной строчки и отстрочите строчкой «зиг-заг», ведя её по лицевой стороне изделия.



Приставными движениями утюга (чтобы ничего не растянуть) приутюжьте швы.



Стачайте боковые срезы рукавов оверлочной строчкой. Припуски швов заутюжьте в сторону переда рукавов.



Обметайте срезы низа рукавов.



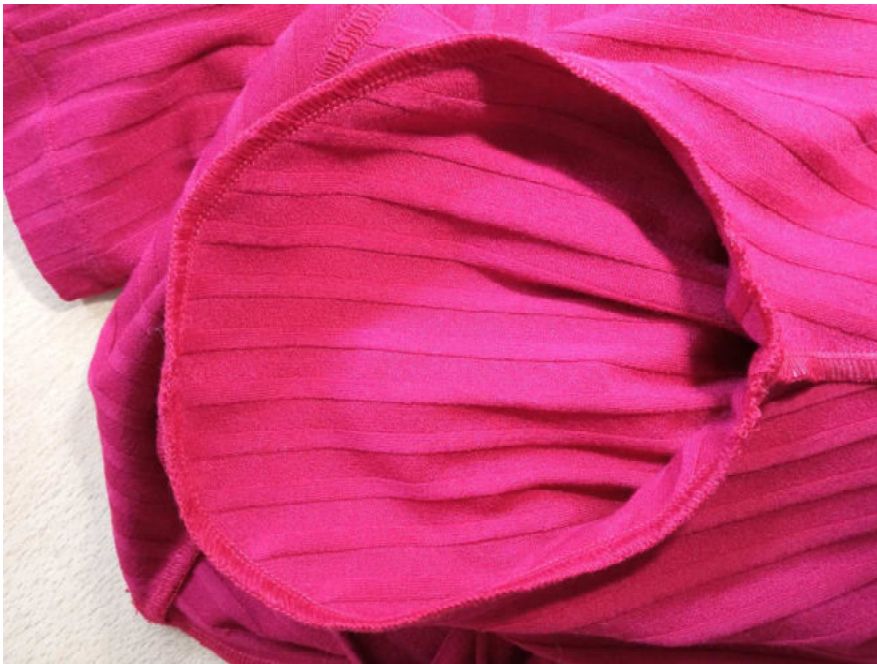
Заметайте низ рукавов на ширину подгибки в сторону изнанки, застрочите двойной иглой по лицевой стороне. Приутюжьте.



Совмещая боковые швы изделия и рукавов, а также контрольные метки по окату рукавов с метками на проймах перед и плечевыми швами, вметайте рукава в проймы, втачайте оверлочной строчкой.



Припуски шва приутюжьте на ребро.



Наметьте расположение кнопок или крючков по низу изделия, установите их.

Отутюжьте изделие в готовом виде.

Вариант боди с классическими вырезами шьется по этой же технологии.

Добавляем несколько фото процесса:







Понравилась выкройка? Тогда ждём ваши ФОТО-ОТЗЫВЫ:



на нашем сайте: <https://shkatulka-sew.ru/pattern/vykroyka-bodi-2-v-1-tiana511/>



в соцсетях с хэштегом #TIANA511