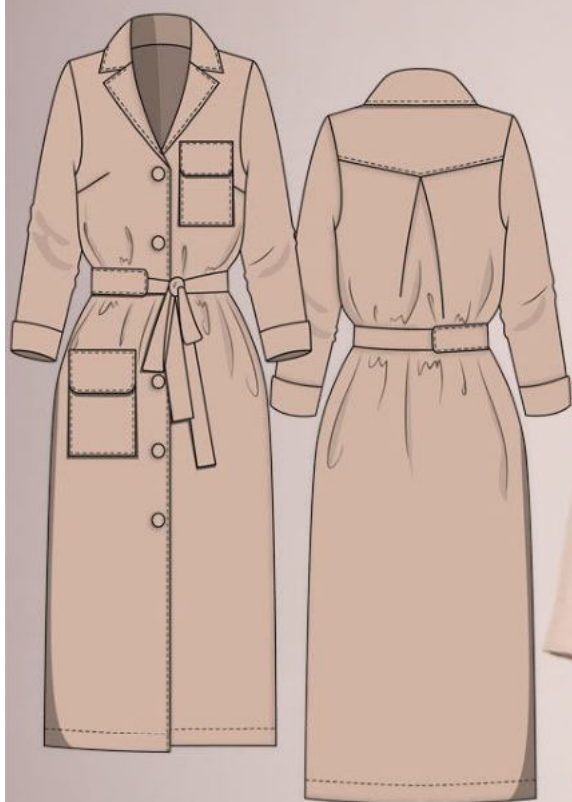


ШКАТУЛКА

SHKATULKA-SEW.RU



#TIANA711

Размеры

40-68

Рост

156-180 см

СЛОЖНОСТЬ

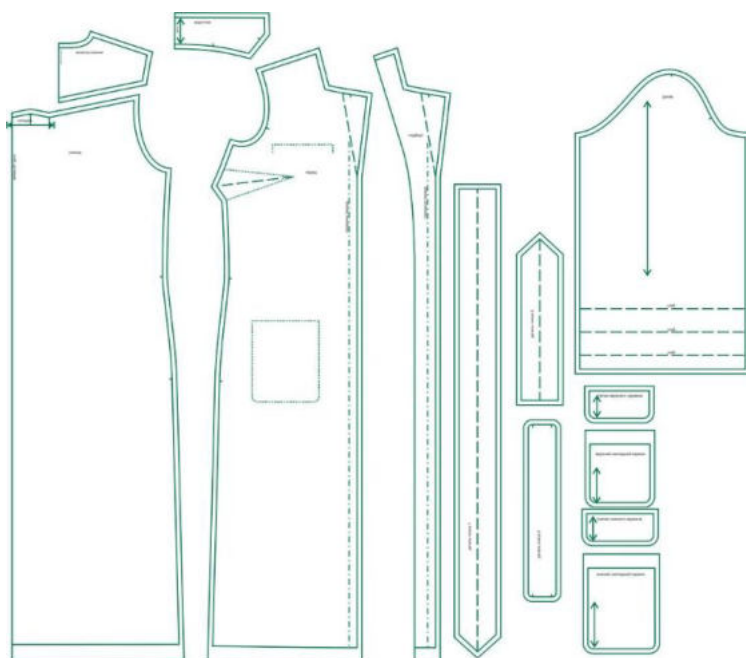


платье

ТИАНА711

Выкройка платья умеренного объема с английским воротником и навесным фигурным поясом. Длина миди. На полочке асимметрично расположенные накладные карманы с клапанами. На спинке - фигурная кокетка и встречная складка. Рукава с цельнокроеными отворотами длиной 7/8

Застежка бортовая на пуговицы.



СОСТАВ КОМПЛЕКТА ЛЕКАЛ

* Выкройки даны с припусками на швы. Они обозначены двойным контуром. Вы можете самостоятельно изменить ширину припусков, исходя из свойств выбранного материала или своих целей.

ВЕЛИЧИНЫ ПРИБАВОК НА ОСНОВНЫХ УЧАСТКАХ ИЗМЕРЕНИЙ

Прибавка к обхвату груди в полном объеме (без учета складки на спинке)	Прибавка к обхвату бедер в полном объеме (без учета складки на спинке)
12 см	8,8-9,8 см

ЗАМЕРЫ КЛЮЧЕВЫХ ПАРАМЕТРОВ, РАСХОД ТКАНИ

* Без учета припусков на швы.

Внимание, расчет выполнен для ткани без учета направления ворса и возможной усадки!
Усадка может достигать 15-20% от длины материала, обязательно учитывайте это и берите с запасом.

размер	рост, см	Длина изделия по средней линии спинки без учета воротника, см	Ширина изделия на уровне груди без учета складки на спинке, см	Ширина изделия на уровне талии без учета складки на спинке, см	Ширина изделия на уровне бедер без учета складки на спинке, см	Длина рукава, см	Ширина рукава на уровне нижней точки проймы, см	Расход основной ткани при ширине 150 см, см
40	156-160	111,9	92,0	88,8	96,8	45,8	31,7	230,0
	161-165	114,9				46,8		237,5
	166-170	118,0				47,8		245,0
	171-175	121,0				48,8		252,5
	176-180	124,0				49,8		260,0
42	156-160	111,9	96,0	92,8	100,9	46,0	33,0	234,3
	161-165	115,0				47,0		241,7
	166-170	118,0				48,0		249,1
	171-175	121,1				49,0		256,5
	176-180	124,2				50,0		263,9
44	156-160	112,0	100,0	96,9	104,9	46,3	34,4	238,6
	161-165	115,1				47,3		245,9
	166-170	118,1				48,3		253,2
	171-175	121,2				49,3		260,5
	176-180	124,3				50,3		267,9
46	156-160	112,0	104,0	100,9	109,0	46,5	35,7	242,9
	161-165	115,1				47,5		250,1
	166-170	118,2				48,5		257,3
	171-175	121,4				49,5		264,6
	176-180	124,5				50,5		271,8
48	156-160	112,0	108,0	104,9	113,1	46,8	37,0	247,1
	161-165	115,2				47,8		254,3
	166-170	118,3				48,8		261,4
	171-175	121,5				49,8		268,6
	176-180	124,6				50,8		275,7
50	156-160	112,1	112,0	108,9	117,2	47,0	38,4	251,4
	161-165	115,3				48,0		258,5
	166-170	118,4				49,0		265,5
	171-175	121,6				50,0		272,6

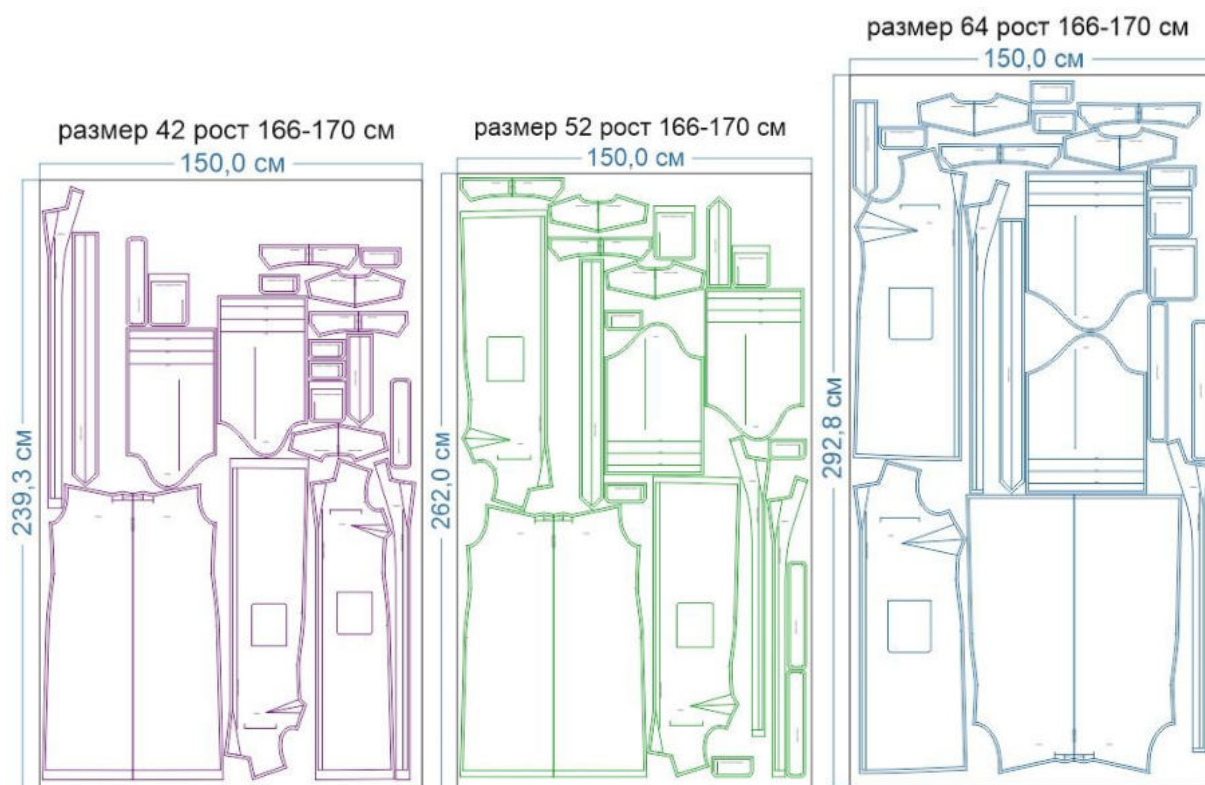
	176-180	124,8				51,0		279,6
52	156-160	112,1	116,0	113,0	121,2	47,3	39,7	255,7
	161-165	115,3				48,3		262,7
	166-170	118,5				49,3		269,6
	171-175	121,7				50,3		276,6
	176-180	124,9				51,3		283,6
54	156-160	112,2	120,0	117,0	125,3	47,5	41,1	260,0
	161-165	115,4				48,5		266,9
	166-170	118,6				49,5		273,8
	171-175	121,9				50,5		280,6
	176-180	125,1				51,5		287,5
56	156-160	112,2	124,0	121,0	129,4	47,7	42,4	264,3
	161-165	115,5				48,7		271,1
	166-170	118,7				49,7		277,9
	171-175	122,0				50,7		284,6
	176-180	125,3				51,7		291,4
58	156-160	112,2	128,0	125,1	133,4	48,0	43,7	268,6
	161-165	115,5				49,0		275,3
	166-170	118,8				50,0		282,0
	171-175	122,1				51,0		288,7
	176-180	125,4				52,0		295,4
60	156-160	112,3	132,0	129,1	137,5	48,2	45,1	272,9
	161-165	115,6				49,2		279,5
	166-170	118,9				50,2		286,1
	171-175	122,2				51,2		292,7
	176-180	125,6				52,2		299,3
62	156-160	112,3	136,0	133,1	141,6	48,5	46,4	277,1
	161-165	115,7				49,5		283,7
	166-170	119,0				50,5		290,2
	171-175	122,4				51,5		296,7
	176-180	125,7				52,5		303,2
64	156-160	112,3	140,0	137,1	145,7	48,7	47,7	281,4
	161-165	115,7				49,7		287,9
	166-170	119,1				50,7		294,3
	171-175	122,5				51,7		300,7
	176-180	125,9				52,7		307,1
66	156-160	112,4	144,0	141,2	149,7	49,0	49,1	285,7
	161-165	115,8				50,0		292,1
	166-170	119,2				51,0		298,4
	171-175	122,6				52,0		304,7
	176-180	126,0				53,0		311,1
68	156-160	112,4	148,0	145,2	153,8	49,2	50,4	290,0
	161-165	115,9				50,2		296,3

	166-170	119,3				51,2		302,5
	171-175	122,8				52,2		308,8
	176-180	126,2				53,2		315,0

РЕКОМЕНДАЦИИ ПО ВЫБОРУ ТКАНИ

Костюмно-плательные ткани средней плотности, габардин, пикачо, хлопок, смесовой лен, вискозные костюмные ткани, тенсел и т.п.

РАСКРОЙ



Основной материал:






1. Кокетка спинки – 2 дет. со сгибом,
2. Спинка – 1 дет. со сгибом,
3. Перед – 2 дет.,
4. Подборт – 2 дет.,
5. Рукав – 2 дет.,
6. Воротник – 2 дет. со сгибом,
7. Верхний накладной карман – 1 дет.,
8. Клапан верхнего кармана – 2 дет.,
9. Нижний накладной карман – 1 дет.,
10. Клапан нижнего кармана – 2 дет.,
11. Деталь пояса 1 – 1 дет.,
12. Деталь пояса 2 – 2 дет.,

13. Деталь пояса 3 – 1 дет.

Дублерин:

1. Подборт – 2 дет.,
2. Воротник – 1 дет. со сгибом,
3. Клапан верхнего кармана – 1 дет.,
4. Клапан нижнего кармана – 1 дет.,
5. Деталь пояса 1 – 1 дет.,
6. Деталь пояса 2 – 2 дет.,
7. Деталь пояса 3 – 1 дет.,
8. Подгибка верхнего кармана – 1 дет. (выкраивается самостоятельно, по выкройке верхнего кармана),
9. Подгибка нижнего кармана – 1 дет. (выкраивается самостоятельно, по выкройке нижнего кармана).

ОБОРУДОВАНИЕ И ИНСТРУМЕНТЫ

	Бытовая швейная машинка.
	Оверлок. Если нет оверлока, то срезы можно обработать строчкой «зиг-заг» на бытовой швейной машинке.
	Утюг с паром или без, утюжильный стол или гладильная доска;
	Ручная и машинные иглы, соответствующие типу ткани, булавки для закалывания или маленькие прищепки.
	Ножницы для бумаги и ножницы для раскроя.

ДОПОЛНИТЕЛЬНЫЕ МАТЕРИАЛЫ И ФУРНИТУРА

	Нитки для бытовой машины и для оверлока
	Пуговицы
	Дублерин

ТЕХНОЛОГИЧЕСКАЯ ПОСЛЕДОВАТЕЛЬНОСТЬ ОБРАБОТКИ

Выкроите детали изделия из основной ткани и дублерина.

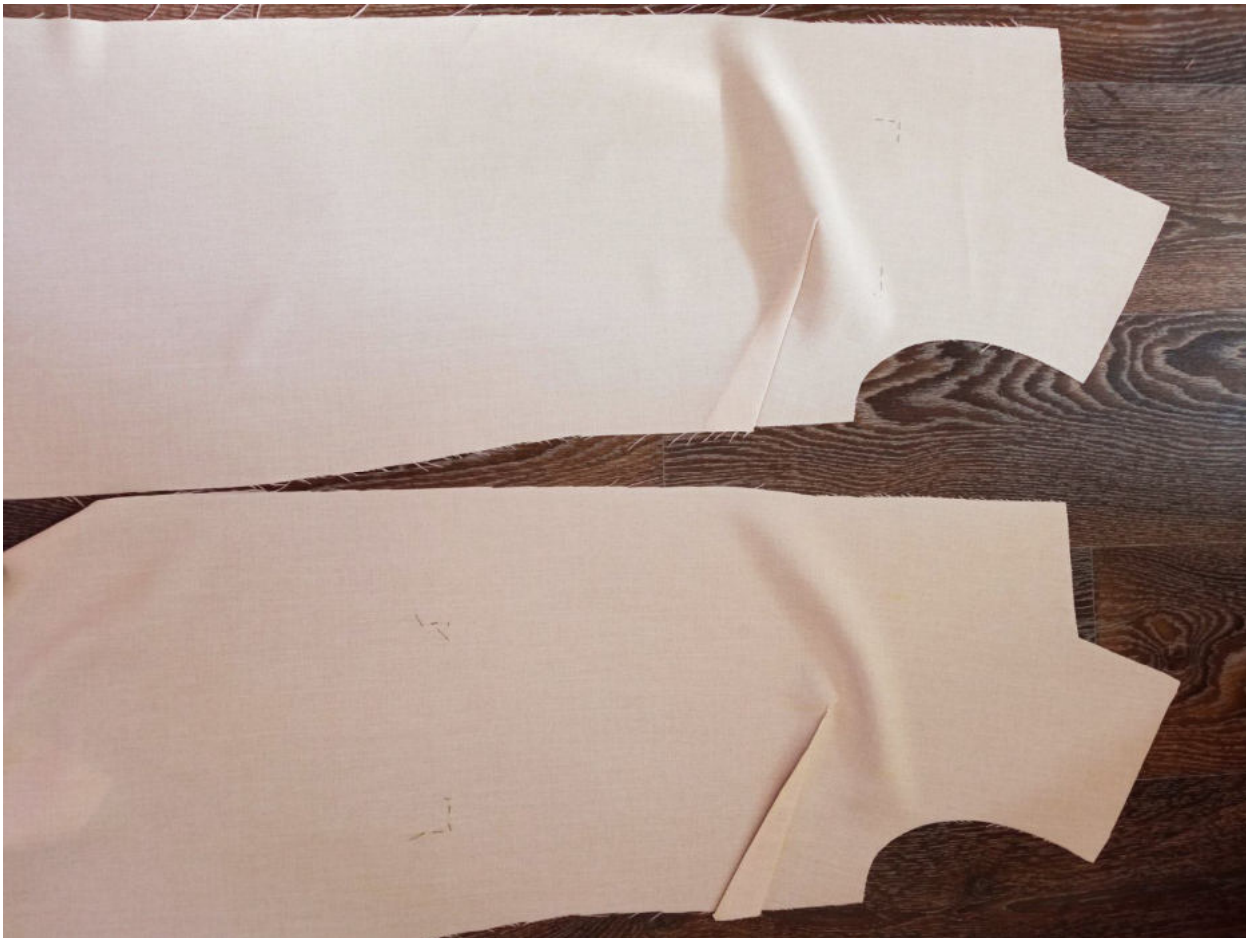
Наметьте расположение нагрудной вытачки и карманов на одной из деталей переда.



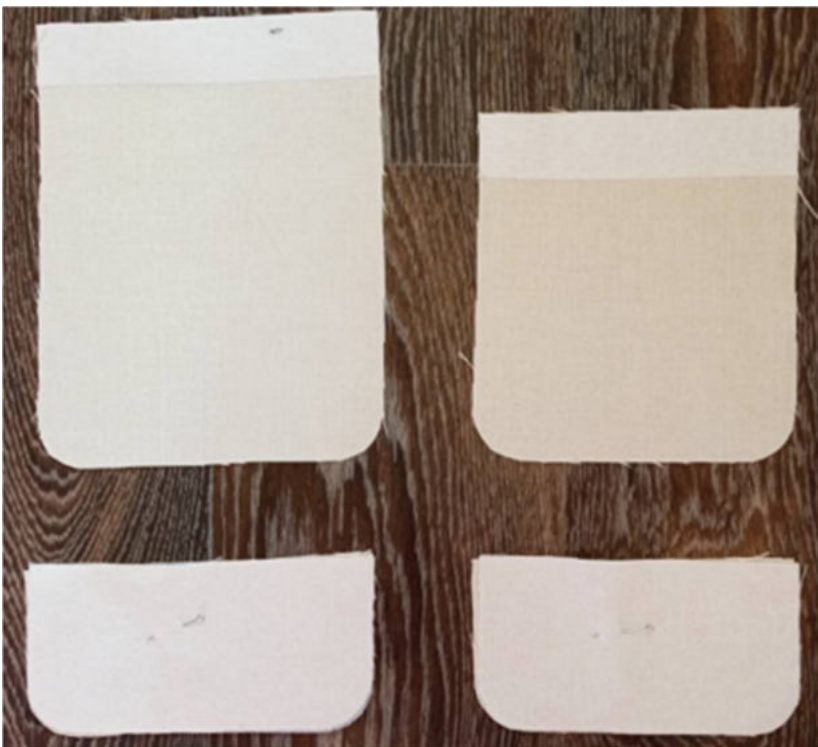
С помощью булавок перенесите разметку с одной детали переда на другую.



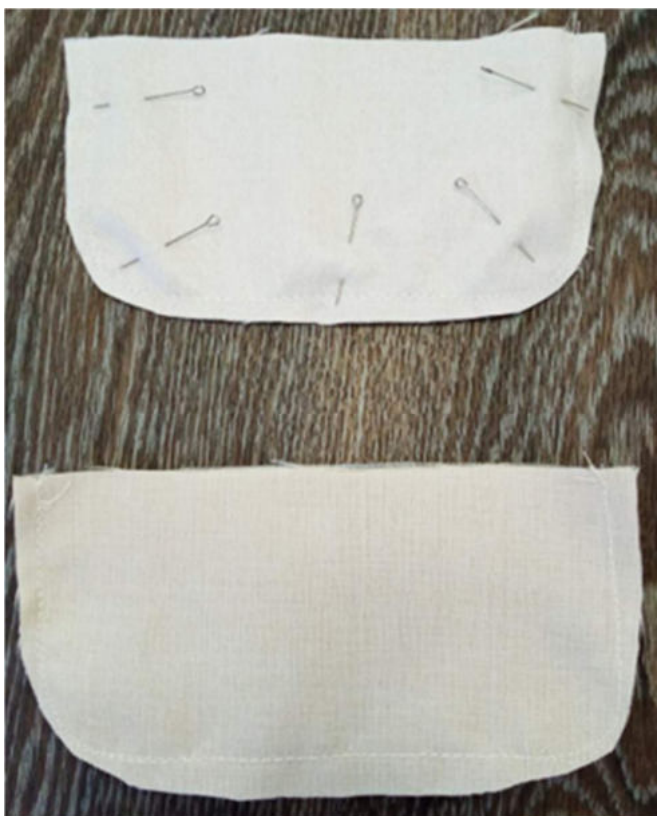
Сметайте нагрудные вытачки, стачайте. Заутюжьте их вниз.



Продублируйте верхние клапаны карманов и подгибку деталей карманов.



Сложите детали клапанов вместе, лицом к лицу, уравняйте по срезам, сколите, стачайте. Припуски швов на закруглённых участках срежьте близко к строчке.



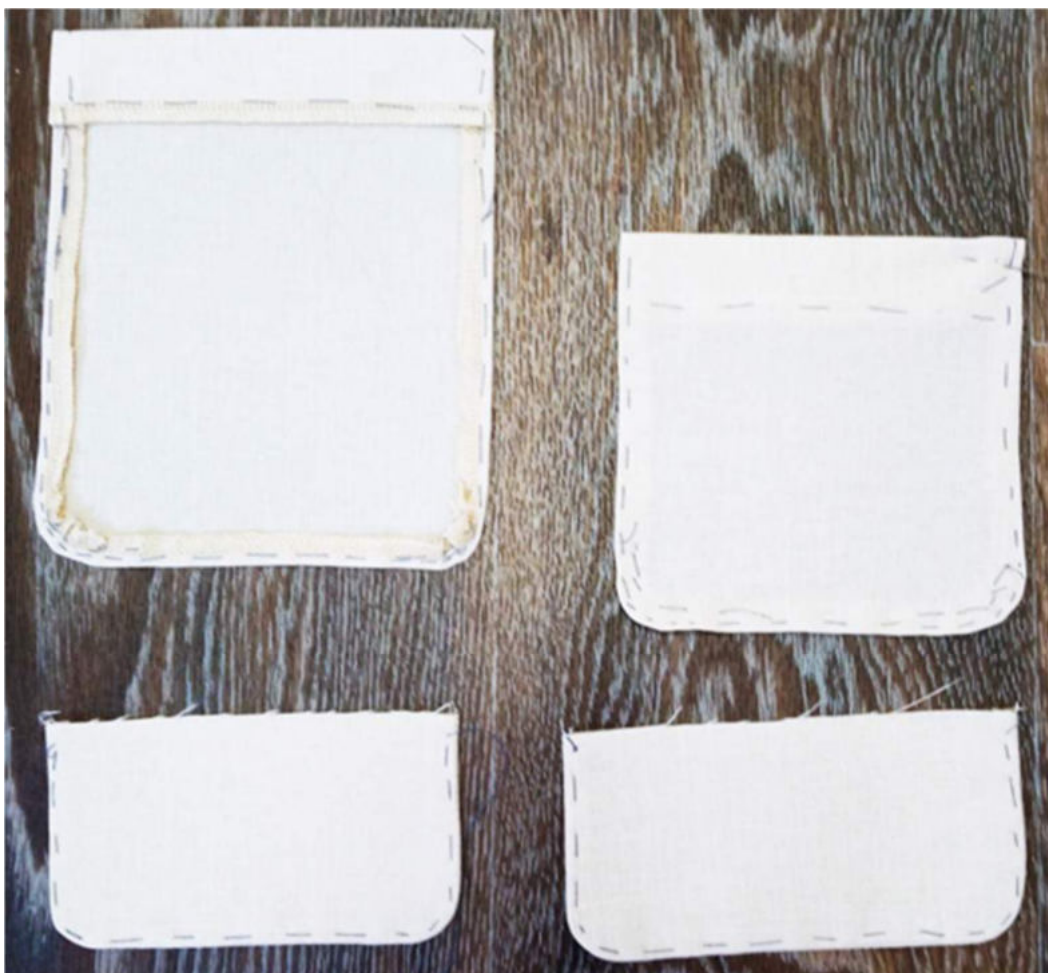
Выверните, выправьте клапаны на лицевую сторону, выметайте, фиксируя переходный кант шириной 0,1-0,2 см из верхнего клапана в сторону нижнего, приутюжьте.

Подгибку верхнего среза карманов заутюжьте в сторону изнанки. Обметайте нижний срез подгибки.

Отверните подгибку на лицевую сторону карманов, заколите припуски булавками. Наметьте готовый вид карманов на их лицевой стороне и подгибке верхнего края, обтачайте подгибку по боковым срезам. Не выворачивая уголков подгибки, обметайте вкруговую срезы карманов.

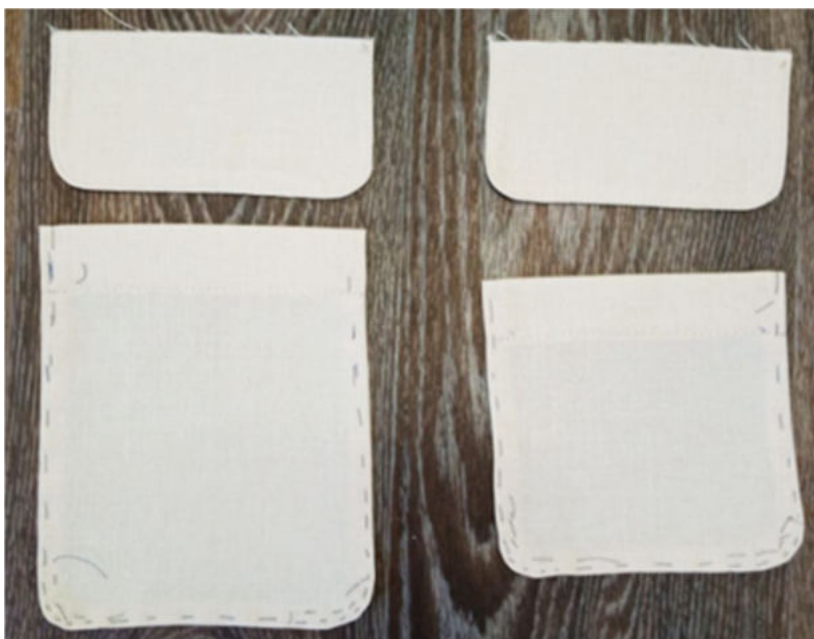
Припуски швов в уголках подгибки высекайте наискосок, не доходя до строчки 0,2 см.

Выверните, выправьте подгибку карманов на лицевую сторону, заметайте. Одновременно заметайте боковые и нижний срезы карманов в сторону изнанки. Приутюжьте карманы.



Отстрочите клапаны в край по лицевой стороне, приутюжьте.

Застрочите подгибку карманов, приутюжьте.



Ориентируясь по разметке, наложите детали карманов на детали переда, приколите или приметайте.



Настрочите карманы в край, приутюжьте.

На расстоянии 1 см от верхнего края карманов притачайте клапаны швом шириной 0,4 см.



Отверните клапаны вниз, настрочите на деталь переда швом шириной 0,5 см.

Приутюжьте.



Вспомогательной строчкой или булавками зафиксируйте положение складки по верхнему срезу детали спинки.

Сложите спинку и кокетку спинки вместе, лицом к лицу, уравняйте по срезам, сколите, стачайте, рассекая припуск шва в уголке спинки.



К изнаночной стороне спинки приметайте вторую деталь кокетки, притачайте строчкой в строчку.



Сложите кокетки спинки вместе, приутюжьте. Отстрочите шов притачивания кокеток в край по лицевой стороне изделия.



Сложите детали переда и лицевой кокетки вместе, лицом к лицу, уравняйте по плечевым срезам, сколите, стачайте.



Через открытые срезы горловины стачайте плечевые срезы внутренней кокетки и изделия, строчкой в строчку.



Выверните, выправьте плечевые швы изделия, приутюжьте.



Продублируйте и осноруйте детали подборов.



Наложите подборта на детали переда, уравняйте по срезам, сколите булавками. Притачайте подборта к изделию от точки уступа лацкана, далее по лацкану, до самого низа изделия.

Припуски шва в уступе рассеките перпендикулярно строчке, не доходя до неё 0,2 см.



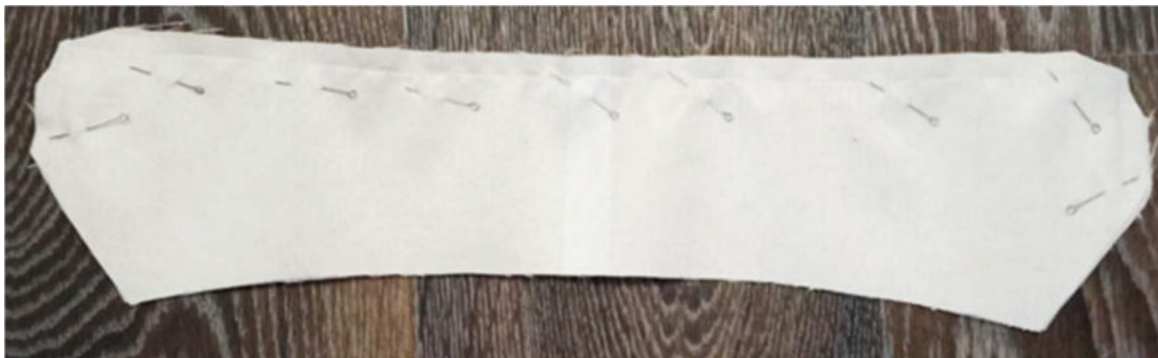
Выверните, выправьте подборта на лицевую сторону, выметайте, приутюжьте.



Продублируйте и осноровите деталь верхнего воротника.

Сложите верхний и нижний воротники вместе, лицом к лицу, уравняйте по срезам, сколите булавками, стачайте по концам и отлёту.

Припуски шва срежьте до ширины 0,5-0,7 см, в уголках высеките наискосок, не доходя до строчки 0,2 см.



Выверните, выправьте воротник на лицевую сторону, выметайте, формируя переходный кант шириной 0,1-0,2 см из верхнего воротника в сторону нижнего, приутюжьте.



Осноруйте нижний срез нижнего воротника в области ростка (горловины спинки) на 0,5 см.



Вколите или вметайте воротник в горловину изделия и открытые подборта, рассекая припуски швов в уголках, не доходя до линии строчки на 0,2 см.



Втачайте верхний и нижний воротники. Припуски швов разутюжьте.



Машинной строчкой скрепите припуски швов втачивания верхнего и нижнего воротников с изнаночной стороны изделия.



В области ростка (горловины спинки) припуск верхнего воротника подверните на 1 см в сторону изнанки и приметайте по горловине изделия, перекрывая шов его притачивания на 0,1-0,2 см.



Ручными потайными стежками подшейте верхний воротник к горловине изделия, приутюжьте.



Обметайте по отдельности боковые срезы деталей переда и спинки, стачайте их между собой. Припуски швов разутюжьте.



Сложите изделие пополам, изнанкой внутрь, совмещая срезы и швы, сколите или сметайте на осноровку.

При необходимости наметьте новую линию и по ней осноровите изделие.



Обметайте боковые срезы деталей рукавов.

Контрастными нитками проставьте линии разметки манжет.



Стачайте боковые срезы рукавов. Припуски швов разутюжьте.

Обметайте срезы низа рукавов.



Заметайте низ рукавов по линии перегиба манжеты. Припуски подгибки рукавов притачайте сквозной строчкой, ведя их рядом с обметочной строчкой.



Отверните манжеты на лицевую сторону, приутюжьте по сгибу. Закрепите короткой машинной строчкой в шов.



Проложите вспомогательные строчки по срезам окатов рукавов. Стяните нитки, формируя небольшую посадку.



Вколите или вметайте рукава в проймы в проймы изделия, совмещая контрольные знаки и боковые швы, втачайте.



Припуски швов обметайте, приутюжьте на ребро.



Отверните подборта по низу изделия на лицевую сторону, обтачайте на ширину подгибки низа. Припуски швов в уголках высеките.

Обметайте срез низа изделия.



Выверните, выправьте подборта изделия на лицевую сторону. Заметайте срез низа платья в сторону изнанки на ширину подгибки. Приутюжьте.



Застрочите низ изделия, приутюжьте.



Единой строчкой отстрочите в край борта изделия и воротник. Приутюжьте.



Детали завязок пояса сложите вдоль пополам, лицом внутрь, стачайте по короткому и продольному срезам. Припуски швов срежьте до ширины 0,5-0,7 см, в уголках высекайте наискосок, не доходя до строчки 0,2 см.



С помощью любого удобного приспособления выверните завязки пояса на лицевую сторону.



Выметайте и приутюжьте завязки пояса.



Детали центральной части пояса продублируйте жёстким дублирином.



Вспомогательными строчками притачайте завязки к одной из деталей пояса.



Сложите детали центральной части пояса вместе, лицом к лицу, уравняйте по срезам, сколите, стачайте, оставив в одном месте незашитый участок для выворачивания.

Припуски шва на закруглённых участках срежьте до ширины 0,3 см.



Выверните, выправьте деталь пояса на лицевую сторону, выметайте, приутюжьте.



Отстрочите центральную часть пояса в край, приутюжьте.



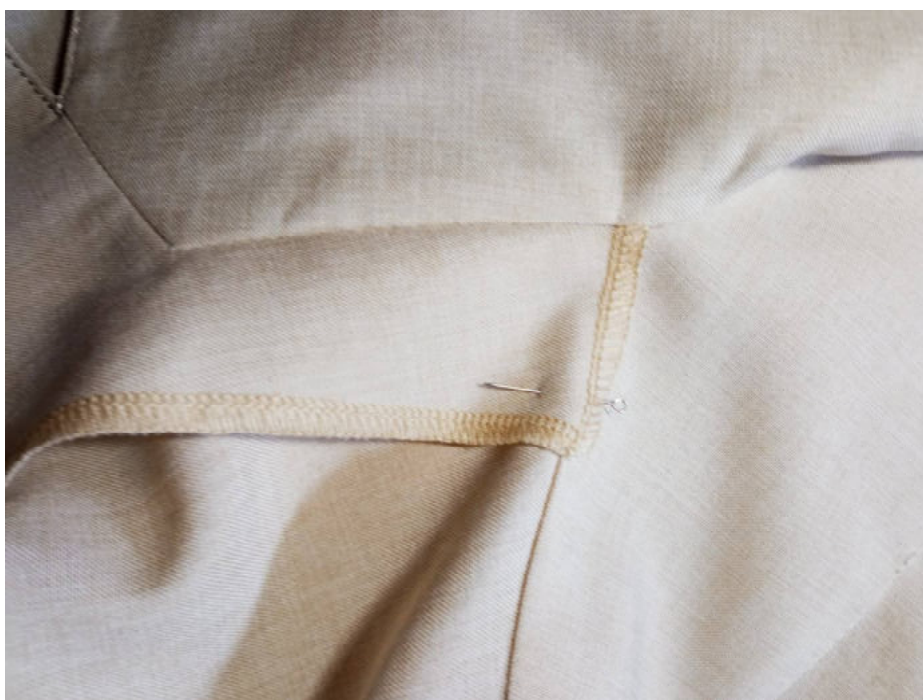
Наметьте расположение петель по правому борту платья, выметайте их.



Наметьте расположение пуговиц по левому борту, пришейте их.



Ручными потайными стежками подшейте отлетные края подбортов к припускам плечевых швов изделия.



Отутюжьте изделие в готовом виде.

Носите с удовольствием!

Понравилась выкройка? Тогда ждём ваши ФОТО-ОТЗЫВЫ:



на нашем сайте: <https://shkatulka-sew.ru/pattern/vykroyka-platya-tiana711/>



в соцсетях с хэштегом #TIANA711