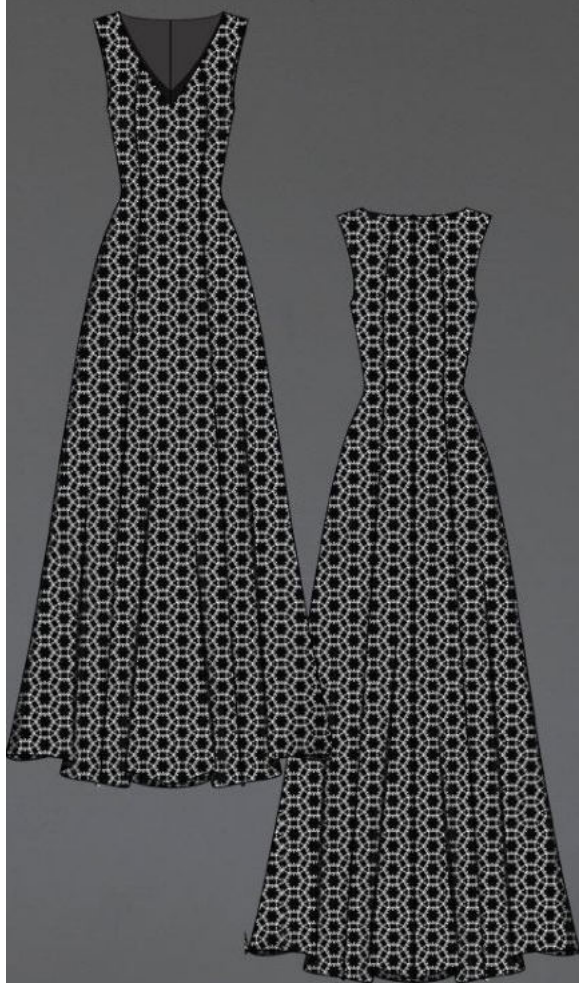


# ШКАТУЛКА

SHKATULKA-SEW.RU



+МК



#ПАУЛА714

Размеры

**40-68**

**156-180 см**

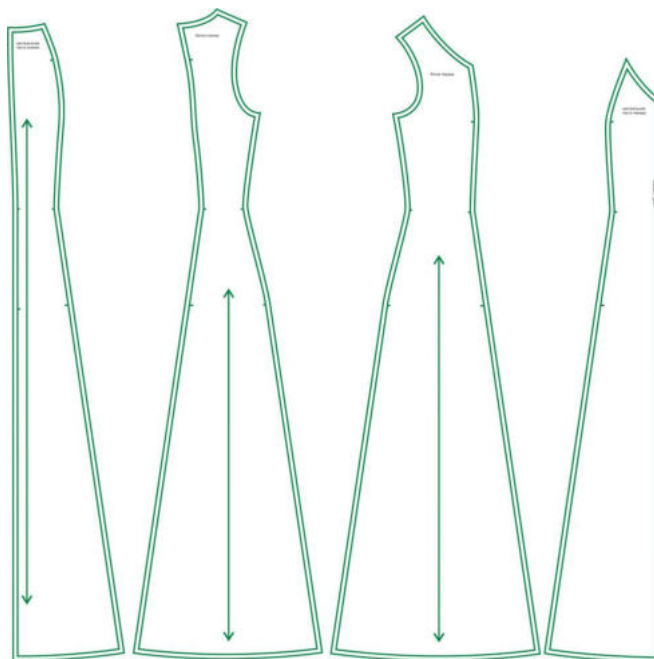
СЛОЖНОСТЬ



платье

# Паула714

Выкройка элегантного длинного двухслойного платья с рельефами и декольте. Без рукавов. Рельефы на полочке и спинке выходят из линии горловины, достаточно плотно прилегают в верхней части платья и постепенно расширяются к низу от талии. Застежка - длинная потайная молния в среднем шве спинки.



## СОСТАВ КОМПЛЕКТА ЛЕКАЛ

\* Выкройки даны с припусками на швы. Они обозначены двойным контуром. Вы можете самостоятельно изменить ширину припусков, исходя из свойств выбранного материала или своих целей.

## ВЕЛИЧИНЫ ПРИБАВОК НА ОСНОВНЫХ УЧАСТКАХ ИЗМЕРЕНИЙ

| Прибавка к обхвату груди в полном объеме | Прибавка к обхвату бедер в полном объеме |
|--|--|
| 4-5 см                                   | 16,4-16,6 см                             |

## ЗАМЕРЫ КЛЮЧЕВЫХ ПАРАМЕТРОВ, РАСХОД ТКАНИ

\* Без учета припусков на швы.

Внимание, расчет выполнен для трикотажа без учета направления ворса и возможной усадки! Усадка может достигать 15-20% от длины материала, обязательно учитывайте это и берите с запасом.

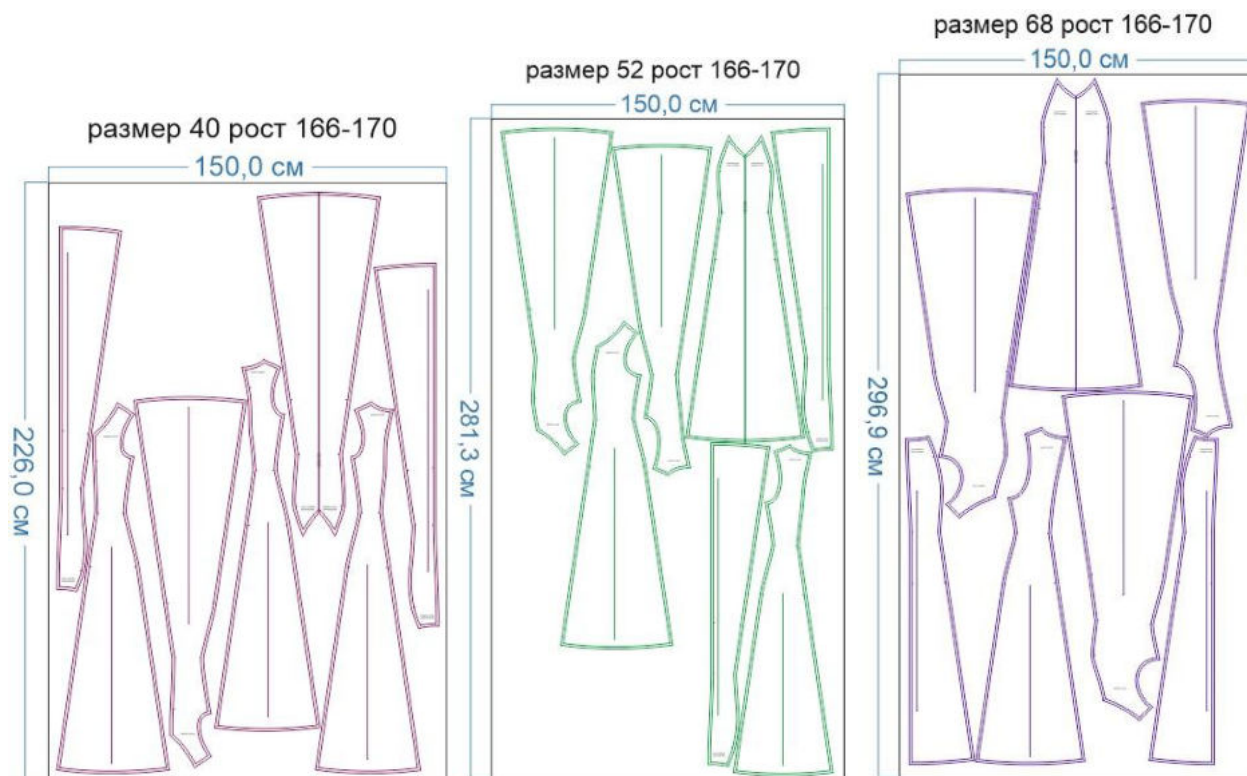
| размер    | рост, см | Длина изделия по средней линии спинки, см | Ширина изделия на уровне груди, см | Ширина изделия на уровне талии, см | Ширина изделия на уровне бедер, см | Расход основной ткани при ширине 150 см, см |
|-----------|----------|---|------------------------------------|------------------------------------|------------------------------------|---|
| <b>40</b> | 156-160  | 125,8                                     | 84,0                               | 63,6                               | 104,4                              | 225,0                                       |
|           | 161-165  | 130,3                                     |                                    |                                    |                                    | 243,8                                       |
|           | 166-170  | 134,8                                     |                                    |                                    |                                    | 262,5                                       |
|           | 171-175  | 139,3                                     |                                    |                                    |                                    | 281,3                                       |
|           | 176-180  | 143,8                                     |                                    |                                    |                                    | 300,0                                       |
| <b>42</b> | 156-160  | 125,8                                     | 88,1                               | 67,6                               | 108,4                              | 229,2                                       |
|           | 161-165  | 130,3                                     |                                    |                                    |                                    | 247,7                                       |
|           | 166-170  | 134,8                                     |                                    |                                    |                                    | 266,3                                       |
|           | 171-175  | 139,3                                     |                                    |                                    |                                    | 284,8                                       |
|           | 176-180  | 143,8                                     |                                    |                                    |                                    | 303,3                                       |
| <b>44</b> | 156-160  | 125,9                                     | 92,1                               | 71,6                               | 112,4                              | 233,3                                       |
|           | 161-165  | 130,4                                     |                                    |                                    |                                    | 251,7                                       |
|           | 166-170  | 134,9                                     |                                    |                                    |                                    | 270,0                                       |
|           | 171-175  | 139,4                                     |                                    |                                    |                                    | 288,3                                       |
|           | 176-180  | 143,9                                     |                                    |                                    |                                    | 306,7                                       |
| <b>46</b> | 156-160  | 125,9                                     | 96,2                               | 75,6                               | 116,4                              | 237,5                                       |
|           | 161-165  | 130,4                                     |                                    |                                    |                                    | 255,6                                       |
|           | 166-170  | 134,9                                     |                                    |                                    |                                    | 273,8                                       |
|           | 171-175  | 139,4                                     |                                    |                                    |                                    | 291,9                                       |
|           | 176-180  | 143,9                                     |                                    |                                    |                                    | 310,0                                       |
| <b>48</b> | 156-160  | 125,9                                     | 100,3                              | 79,6                               | 120,5                              | 241,7                                       |
|           | 161-165  | 130,4                                     |                                    |                                    |                                    | 259,6                                       |
|           | 166-170  | 134,9                                     |                                    |                                    |                                    | 277,5                                       |
|           | 171-175  | 139,4                                     |                                    |                                    |                                    | 295,4                                       |
|           | 176-180  | 143,9                                     |                                    |                                    |                                    | 313,3                                       |
| <b>50</b> | 156-160  | 125,9                                     | 104,4                              | 83,6                               | 124,5                              | 245,8                                       |
|           | 161-165  | 130,4                                     |                                    |                                    |                                    | 263,5                                       |
|           | 166-170  | 134,9                                     |                                    |                                    |                                    | 281,3                                       |
|           | 171-175  | 139,4                                     |                                    |                                    |                                    | 299,0                                       |
|           | 176-180  | 143,9                                     |                                    |                                    |                                    | 316,7                                       |
| <b>52</b> | 156-160  | 126,0                                     | 108,4                              | 87,6                               | 128,5                              | 250,0                                       |
|           | 161-165  | 130,5                                     |                                    |                                    |                                    | 267,5                                       |
|           | 166-170  | 135,0                                     |                                    |                                    |                                    | 285,0                                       |

|           |         |       |       |       |       |       |
|-----------|---------|-------|-------|-------|-------|-------|
|           | 171-175 | 139,5 |       |       |       | 302,5 |
|           | 176-180 | 144,0 |       |       |       | 320,0 |
| <b>54</b> | 156-160 | 126,0 | 112,5 | 91,6  | 132,5 | 252,5 |
|           | 161-165 | 130,5 |       |       |       | 269,5 |
|           | 166-170 | 135,0 |       |       |       | 286,6 |
|           | 171-175 | 139,5 |       |       |       | 303,6 |
|           | 176-180 | 144,0 |       |       |       | 320,6 |
| <b>56</b> | 156-160 | 126,0 | 116,6 | 95,6  | 136,5 | 255,0 |
|           | 161-165 | 130,5 |       |       |       | 271,6 |
|           | 166-170 | 135,0 |       |       |       | 288,1 |
|           | 171-175 | 139,5 |       |       |       | 304,7 |
|           | 176-180 | 144,0 |       |       |       | 321,3 |
| <b>58</b> | 156-160 | 126,1 | 120,6 | 99,6  | 140,5 | 257,5 |
|           | 161-165 | 130,6 |       |       |       | 273,6 |
|           | 166-170 | 135,1 |       |       |       | 289,7 |
|           | 171-175 | 139,6 |       |       |       | 305,8 |
|           | 176-180 | 144,1 |       |       |       | 321,9 |
| <b>60</b> | 156-160 | 126,1 | 124,7 | 103,6 | 144,5 | 260,0 |
|           | 161-165 | 130,6 |       |       |       | 275,6 |
|           | 166-170 | 135,1 |       |       |       | 291,3 |
|           | 171-175 | 139,6 |       |       |       | 306,9 |
|           | 176-180 | 144,1 |       |       |       | 322,5 |
| <b>62</b> | 156-160 | 126,1 | 128,8 | 107,6 | 148,6 | 262,5 |
|           | 161-165 | 130,6 |       |       |       | 277,7 |
|           | 166-170 | 135,1 |       |       |       | 292,8 |
|           | 171-175 | 139,6 |       |       |       | 308,0 |
|           | 176-180 | 144,1 |       |       |       | 323,1 |
| <b>64</b> | 156-160 | 126,1 | 132,9 | 111,6 | 152,6 | 265,0 |
|           | 161-165 | 130,6 |       |       |       | 279,7 |
|           | 166-170 | 135,1 |       |       |       | 294,4 |
|           | 171-175 | 139,6 |       |       |       | 309,1 |
|           | 176-180 | 144,1 |       |       |       | 323,8 |
| <b>66</b> | 156-160 | 126,2 | 136,9 | 115,6 | 156,6 | 267,5 |
|           | 161-165 | 130,7 |       |       |       | 281,7 |
|           | 166-170 | 135,2 |       |       |       | 295,9 |
|           | 171-175 | 139,7 |       |       |       | 310,2 |
|           | 176-180 | 144,2 |       |       |       | 324,4 |
| <b>68</b> | 156-160 | 126,2 | 141,0 | 119,6 | 160,6 | 270,0 |
|           | 161-165 | 130,7 |       |       |       | 283,8 |
|           | 166-170 | 135,2 |       |       |       | 297,5 |
|           | 171-175 | 139,7 |       |       |       | 311,3 |
|           | 176-180 | 144,2 |       |       |       | 325,0 |

## РЕКОМЕНДАЦИИ ПО ВЫБОРУ ТКАНИ

Плательные ткани, вышитое полотно, пайетки, тонкая костюмная ткань, шелк, тенсел, лиоцелл, плательный креп, "ниагара", "суперсофт", "гальяно" и т.п. В случае пошива платья без подкладки необходимо самостоятельно подкроить обтачки для обработки горловины и пройм.

## РАСКРОЙ



Основной материал:

1. Центральная часть спинки — 2 дет.,
2. Бочок спинки — 2 дет.,
3. Бочок переда — 2 дет.,
4. Центральная часть переда — 1 дет. со сгибом.

Подкладка:

1. Центральная часть спинки — 2 дет.,
2. Бочок спинки — 2 дет.,
3. Бочок переда — 2 дет.,
4. Центральная часть переда — 1 дет. со сгибом.

Дублерин:






1. Кромка под молнию — 2 дет. (выкраивается самостоятельно, по долевой, в виде полоски шириной 1-1,5 см и длиной, равной длине молнии + 2 см).

## Припуски на швы


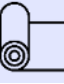

Все детали изделия даны с необходимыми припусками на швы.

Образец платья был отшит из вышивки на сетке и шёлка армани.

## ОБОРУДОВАНИЕ И ИНСТРУМЕНТЫ

|   |   |
|---|---|
|  | Бытовая швейная машинка   |
|  | Оверлок   |
|  | Утюг с паром или без, утюжильный стол или гладильная доска;   |
|  | Ручная и машинные иглы, соответствующие типу ткани, булавки для закалывания или маленькие прищепки. |
|  | Ножницы для бумаги и ножницы для раскроя.   |

## ДОПОЛНИТЕЛЬНЫЕ МАТЕРИАЛЫ И ФУРНИТУРА

|   |   |
|---|---|
|  | Нитки для бытовой машины и для оверлока |
|  | Дублерин                                |
|  | Длинная потайная застежка-молния        |

## ТЕХНОЛОГИЧЕСКАЯ ПОСЛЕДОВАТЕЛЬНОСТЬ ОБРАБОТКИ

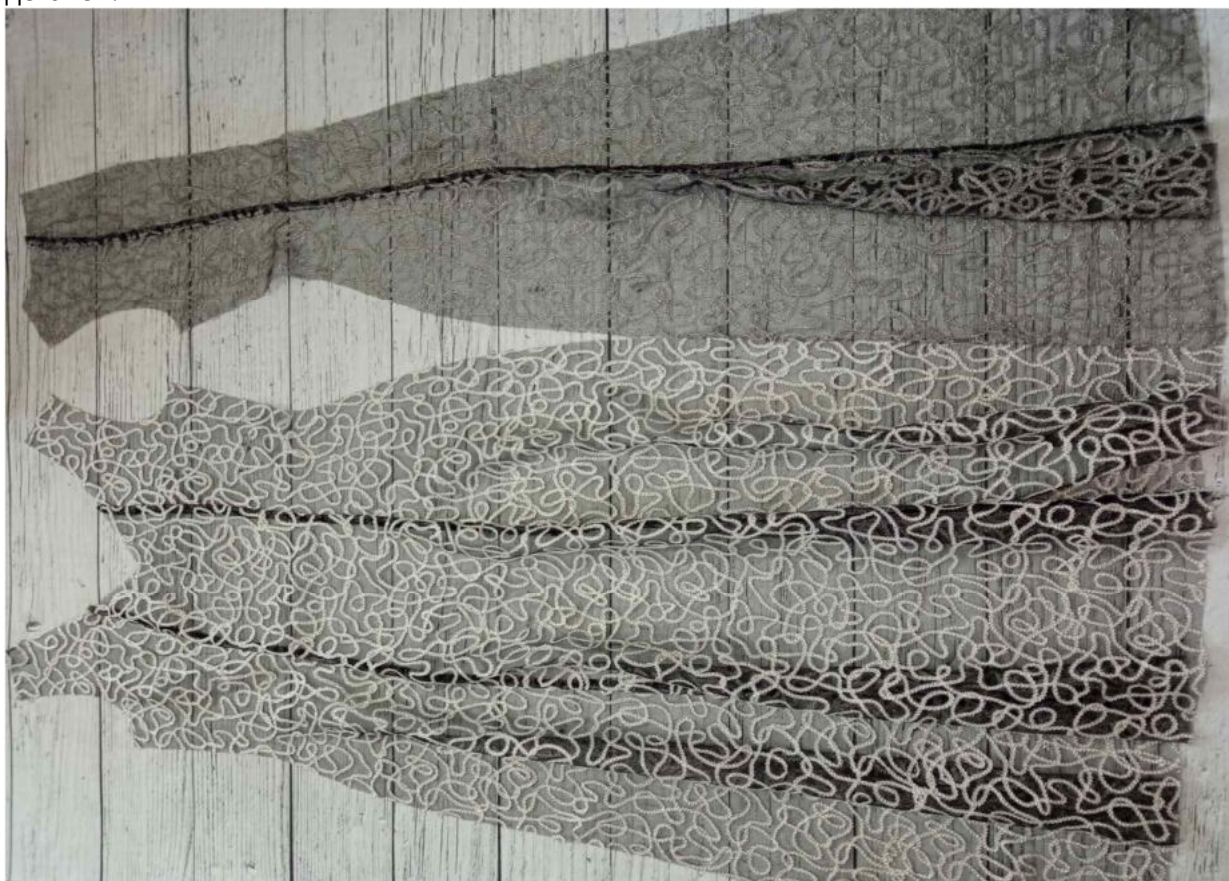
Выкроите детали изделия в соответствии со спецификацией.  
Основной материал:



Подкладка:



Стачайте рельефные срезы переда и спинки. Припуски швов обметайте, заутюжьте к центру деталей.



Аналогичным образом обработайте рельефы на подкладке переда и спинки.





Стачайте перед и спинку из основного материала по плечевым срезам. Припуски швов заутюжьте в сторону спинки.

Аналогичным образом обработайте плечевые срезы подкладки платья.



Сложите верх платья пополам, изнанкой внутрь, совместите срезы и швы, сколите булавками. Проверьте симметричность сторон платья, при необходимости выполните

осноровку.

Те же действия выполните с подкладкой платья.

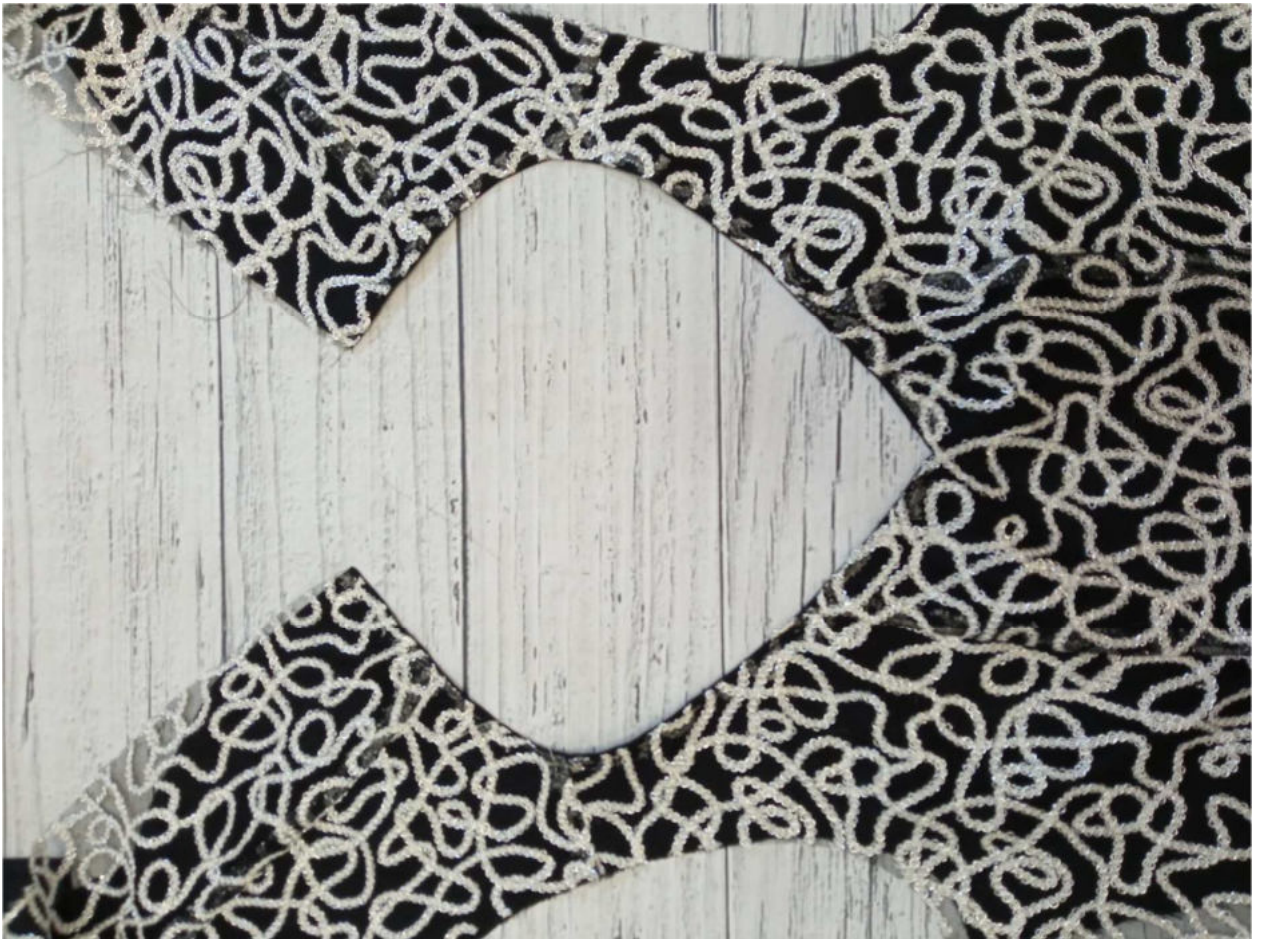


Сложите верх и подкладку платья вместе, лицом к лицу, уравняйте по срезам горловины и плечевым швам, сколите булавками, стачайте.



Припуски швов в уголке горловины переда и на закруглённых участках рассеките, не доходя 0,2 см до строчки.

Выверните изделие на лицевую сторону, выметайте горловину, формируя переходный кант шириной 0,1-0,2 см из верха в сторону подкладки, приутюжьте.



Булавками сколите срезы пройм верха и подкладки платья между собой. Оснорвите срезы подкладки таким образом, чтобы верх выходил на 0,3-0,5 см за них. Это необходимо для того, чтобы после обтачивания образовался переходный кант.



Сложите верх и подкладку платья лицом к лицу, уравняйте по срезам проймы, сколите булавками от плечевых швов до боковых срезов переда. Стачайте. Припуски швов на закруглённых участках рассеките, не доходя до строчки 0,2 см.



Выверните, выправьте бретели переда на лицевую сторону.  
Сложите верх и подкладку платья лицом к лицу, уравняйте по срезам пройм, от плечевых швов до боковых срезов спинки, сколите булавками, стачайте.  
Припуски швов на закруглённых участках рассеките, не доходя до строчки 0,2 см.



Выверните, выправьте бретели спинки на лицевую сторону.  
Выметайте проймы платья, формируя переходный кант шириной 0,1-0,2 см из верха в сторону подкладки. Приутюжьте.



Единой строчкой стачайте боковые срезы верха и одновременно подкладки платья. Припуски швов обметайте, заутюжьте в сторону спинки.



Клеевыми долевиками продублируйте припуски средних срезов спинки из основного материала под молнию.

Обметайте по отдельности припуски средних срезов спинки верха и подкладки.



Стачайте средние срезы спинки верха и подкладки от контрольной метки конца застёжки и далее вниз до среза низа спинки.

Припуски средних срезов под молнию сметайте ручными стежками.





Припуски средних швов на спинке верха и подкладки разутюжьте в стороны. Нитки сметывания удалите.



Вметайте, втачайте потайную молнию по спинке верха платья.



Притачайте подкладку к припускам среднего шва спинки и молнии.



Приутюжьте застёжку спинки в готовом виде.



Обметайте срез низа платья из основного материала, заметайте на ширину подгибки в сторону изнанки, застрочите, приутюжьте.



Оденьте платье на манекен или фигуру, отметите готовый вид низа верха платья на подкладке платья.



Ориентируясь по намелке, осноровите низ подкладки. Обработайте его московским швом, приутюжьте.



Отстрочите проймы и горловину платья в край (на расстоянии 0,2 см от края), приутюжьте.



Приутюжьте рельефы платья на ребро, застрочите их по низу закрепочными строчками шириной 1 см.



Отутюжьте изделие в готовом виде.  
Носите с удовольствием!





Понравилась выкройка? Тогда ждём ваши ФОТО-ОТЗЫВЫ:



на нашем сайте: <https://shkatulka-sew.ru/pattern/vykroyka-platya-paula714/>



в соцсетях с хэштегом #Paula714 и #Паула714



