

ШКАТУЛКА

SHKATULKA-SEW.RU



#КРО31012

Размеры
(ростовка)
86-170 см

СЛОЖНОСТЬ

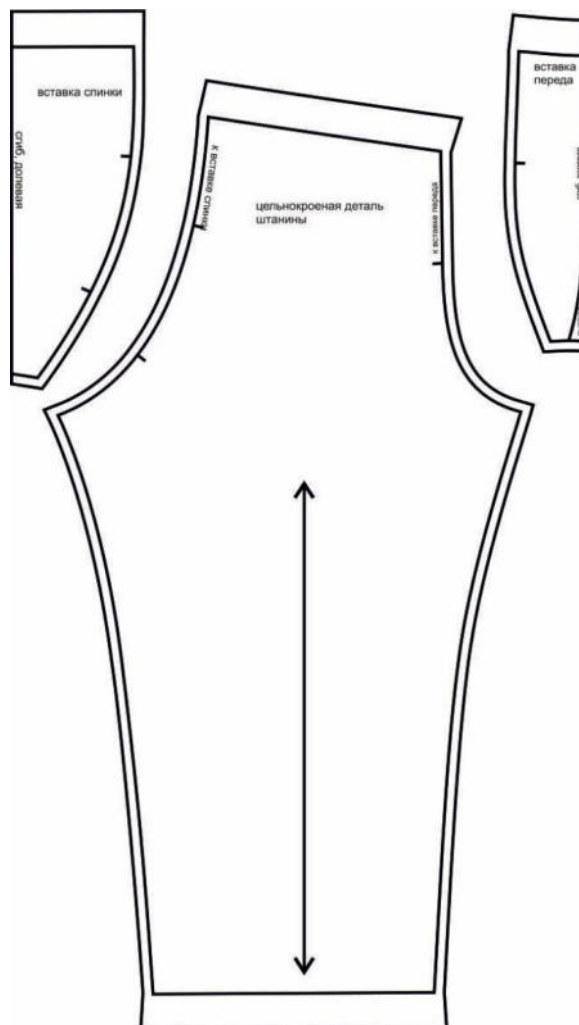


КАЛЬСОНЫ

KP031012



Выкройка детских трикотажных кальсон малого объема, полуприлегающего силуэта. Кальсоны состоят из двойной передней части, двойной задней части и штанин. Верхний срез изделия обработан цельнокроеным поясом на резинке. Длина брючин - до щиколотки.

СОСТАВ
ЛЕКАЛ КОМПЛЕКТА

* Выкройки даны с припусками на швы. Они обозначены двойным контуром. Вы можете самостоятельно изменить ширину припусков, исходя из свойств выбранного материала или своих целей.

ВЕЛИЧИНЫ ПРИБАВОК НА ОСНОВНЫХ УЧАСТКАХ
ИЗМЕРЕНИЙ

Прибавка к обхвату талии в полном объеме	Прибавка к обхвату бедер в полном объеме
0,6 - 9,6 см	минус 6,8 - 2,6 см

ЗАМЕРЫ КЛЮЧЕВЫХ ПАРАМЕТРОВ, РАСХОД ТКАНИ

Замеры лекал выполнены без учета припусков на швы. Все замеры указаны в сантиметрах.



рост, см	A	B	C	D	E
86	51,6	53,8	49,0	28,3	16,0
92	53,4	55,6	52,1	29,3	16,9
98	55,3	57,5	55,2	30,3	17,8
104	57,1	59,3	58,4	31,4	18,8
110	59,0	61,2	61,5	32,4	19,7
116	60,8	63,0	64,6	33,4	20,6
122	62,6	65,2	68,7	35,0	21,1
128	64,5	67,5	72,7	36,6	21,6
134	66,3	69,7	76,8	38,1	22,1
140	68,2	72,0	80,8	39,7	22,6
146	70,0	74,2	84,9	41,3	23,2
152	71,9	76,5	88,9	42,9	23,7
158	73,7	78,7	93,0	44,4	24,2
164	75,6	81,0	97,0	46,0	24,7
170	77,4	83,2	101,1	47,6	25,2

Внимание: расчет выполнен для однотонного трикотажа без рисунка, без учета направления ворса и возможной усадки! Усадка может достигать 15-20% от длины материала. Обязательно учитывайте это и берите с запасом.

В таблице представлены разные варианты расхода на разные ширины материала. Пожалуйста, выберите свою ширину материала и нужный размер.

размер	основной трикотаж при ширине 140 см, см	основной трикотаж при ширине 150 см, см	основной трикотаж при ширине 180 см, см
86	60	60	60
92	64	64	64
98	68	68	68
104	72	72	72
110	75	75	75
116	79	79	79
122	83	83	83
128	86	86	86
134	90	90	90
140	94	94	94
146	98	98	98
152	101	101	101
158	105	105	105
164	109	109	109
170	113	113	113

РЕКОМЕНДАЦИИ ПО ВЫБОРУ ТКАНИ

Для пошива кальсон можно использовать трикотажные полотна небольшой и средней поверхностной плотности, формоустойчивые, отличающиеся малой сминаемостью.

Пример: футер 2-нитка петля с лайкрой, плотная кулирная гладь с лайкрой и др.

РАСКРОЙ



Припуски на швы

Все детали изделия даны с необходимыми припусками на швы.

Образец кальсон был отшит из трикотажа футер 2-нитка петля с лайкрой.

ОБОРУДОВАНИЕ И ИНСТРУМЕНТЫ

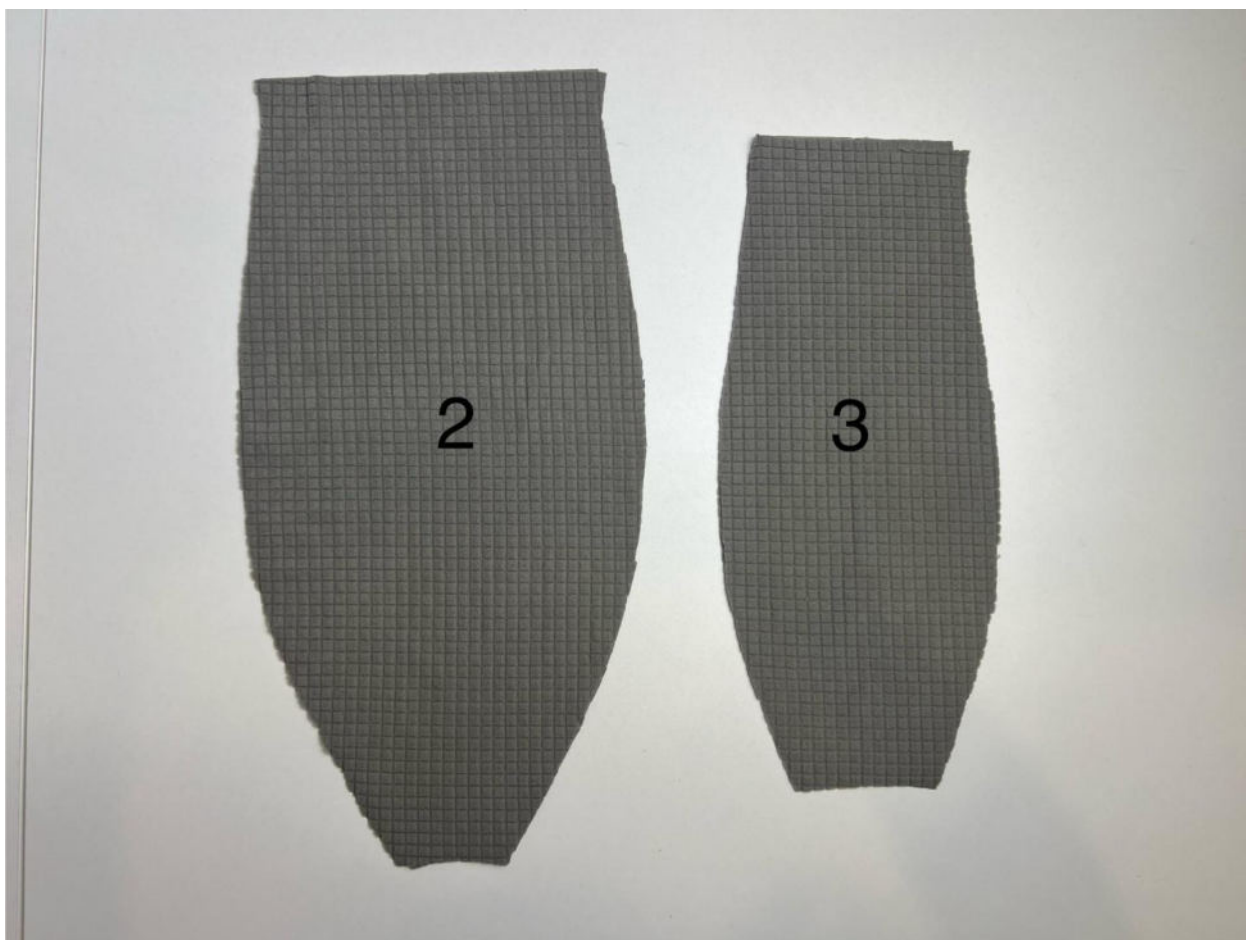
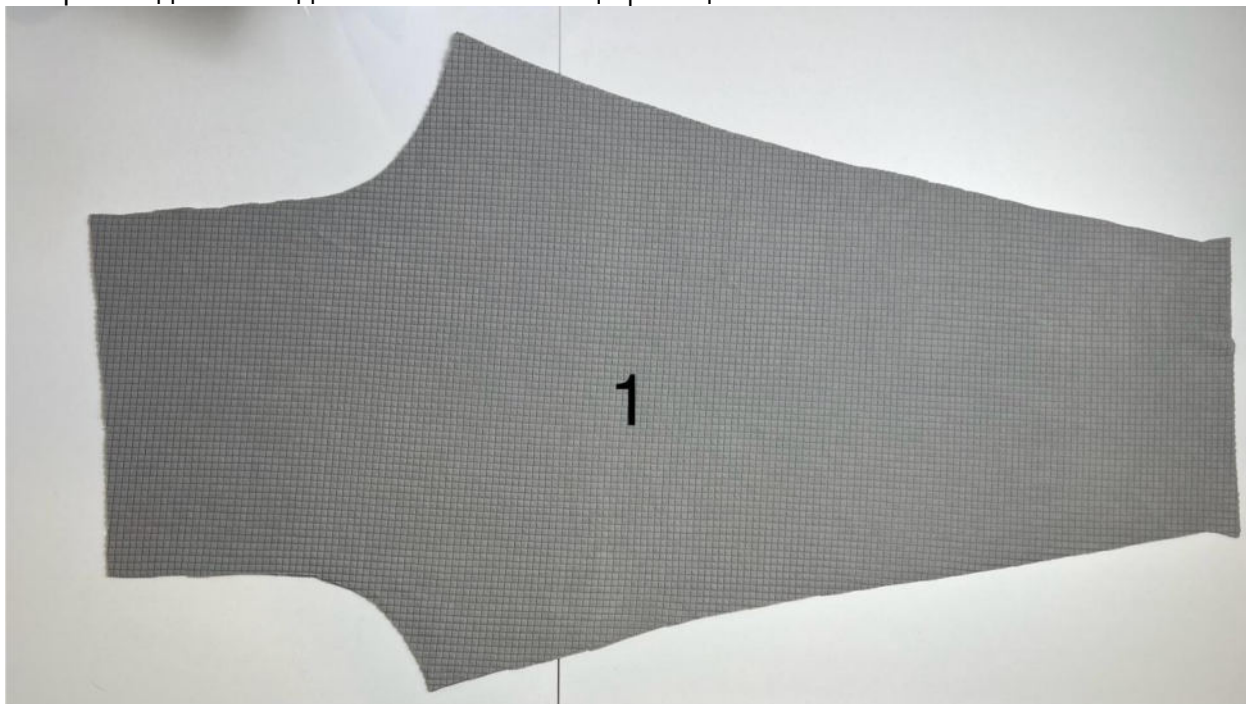
	Бытовая швейная машинка;
	Оверлок 4-ниточный;
	Утюг с паром или без, утюжильный стол или гладильная доска;
	Машинные иглы, соответствующие типу ткани (для трикотажа), булавки для закалывания или маленькие зажимы;
	Ножницы для бумаги и ножницы для раскроя;
	Проутюжильник (сетка для ВТО или лоскут х/б ткани).

ДОПОЛНИТЕЛЬНЫЕ МАТЕРИАЛЫ И ФУРНИТУРА

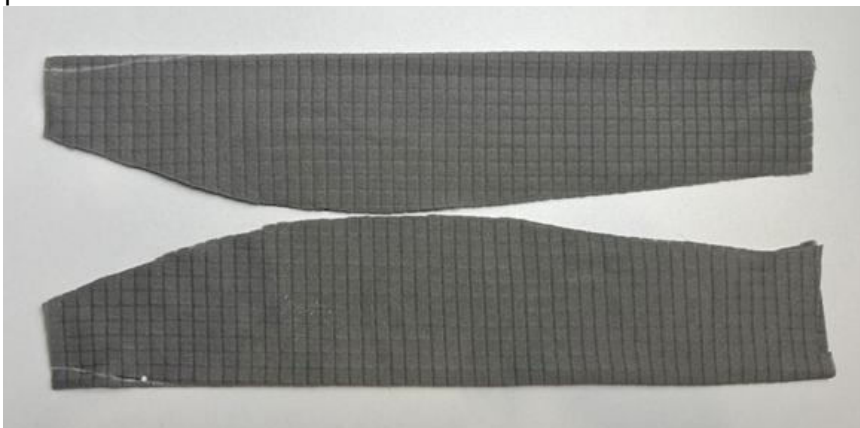
	Нитки для бытовой машины и оверлока;
	Резинка в пояс.

ТЕХНОЛОГИЧЕСКАЯ ПОСЛЕДОВАТЕЛЬНОСТЬ ОБРАБОТКИ

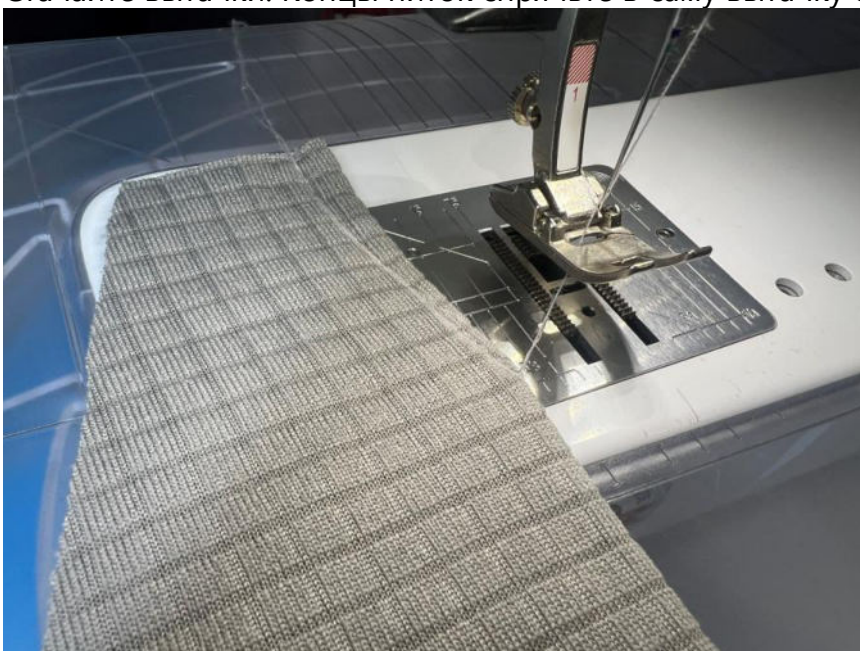
Выкроите детали изделия согласно спецификации.



Наметьте расположение вытачек на изнанке деталей вставки переда. Сложите детали вставки вдоль пополам, лицевой стороной внутрь, сколите по линиям разметки.



Стачайте вытачки. Концы ниток спрячьте в саму вытачку с помощью иглы.



Заутюжьте вытачки в одну из сторон.



Наложите одну вставку переда на основную деталь, лицом к лицу, уравняйте по срезам, сколите.



Наложите вторую вставку переда лицевой стороной на изнанку основной детали, уравняйте по срезам, сколите все детали между собой.



Стачайте срезы деталей между собой на оверлоке.



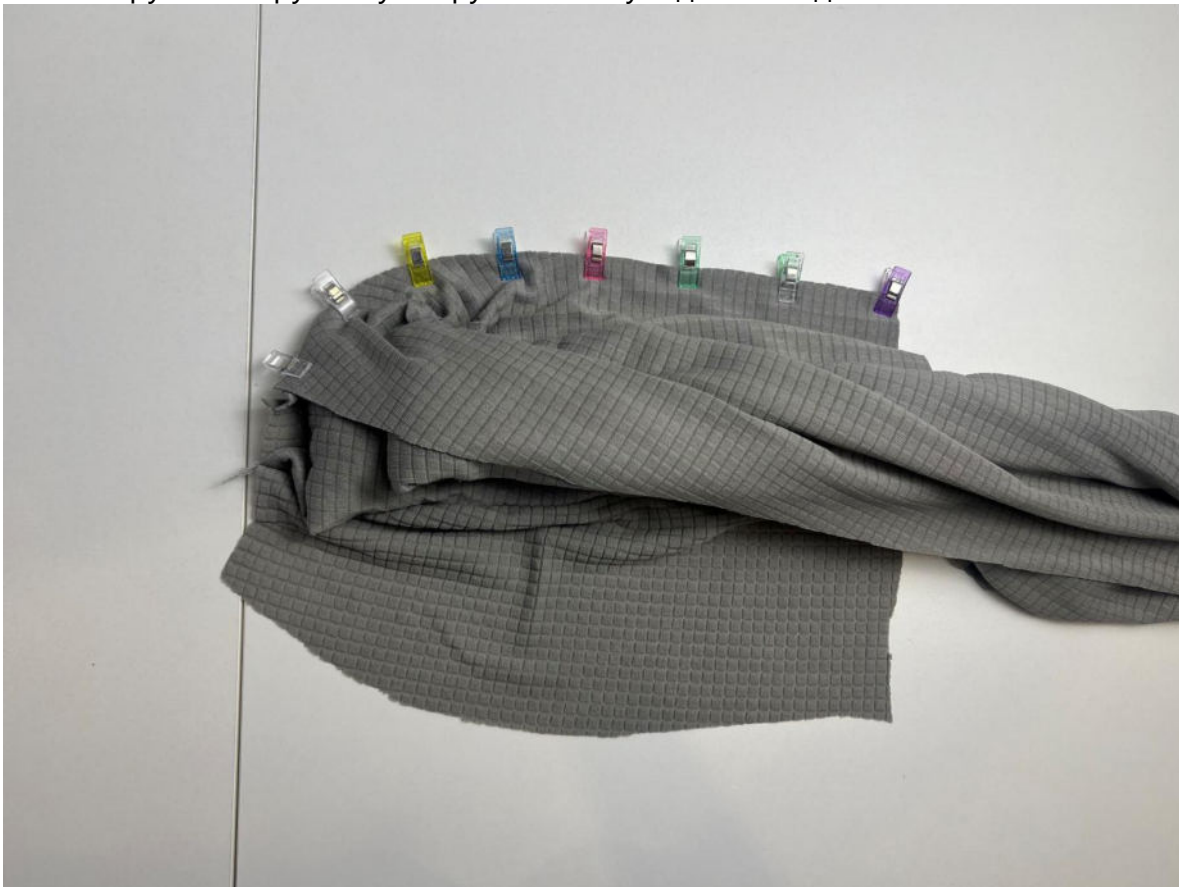
Аналогичным образом приколите первую вставку переда ко второй основной детали, сложив их лицом к лицу и уравнив по срезам.



Сверните в трубочку одну основную деталь изделия.



Затем скрутите в трубочку вторую основную деталь изделия.



Сложите две вставки переда вместе, лицом к лицу, так, чтобы основные детали переда оказались между ними, внутри. Уравняйте вставки переда по срезам, сколите.



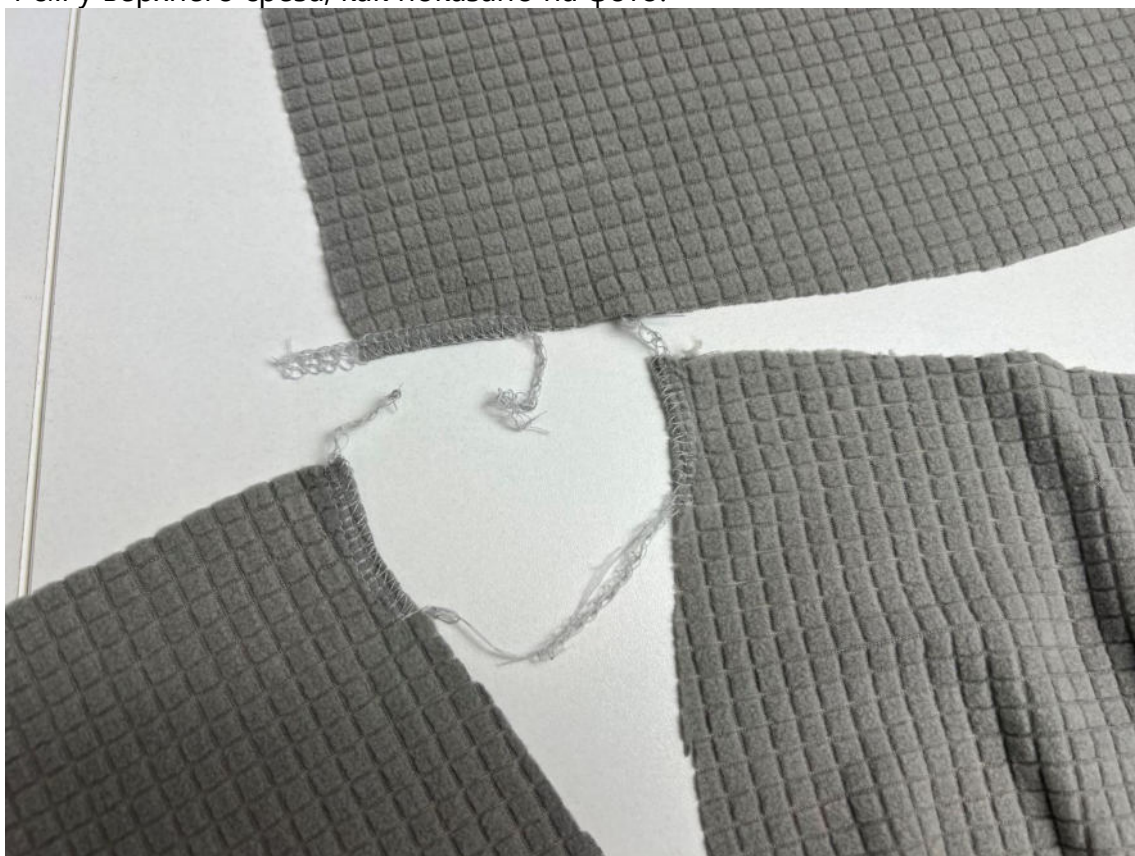
Стачайте срезы деталей вставки между собой на оверлоке.



Выверните, выправьте вставки переда на лицевую сторону, так, чтобы швы оказались внутри. Приутюжьте швы переда.



На деталях вставки спинки и на одной основной детали обметайте участки длиной 4 см у верхнего среза, как показано на фото.



Приколите вставки спинки к одной основной детали, аналогично тому, как заготавливали перед.



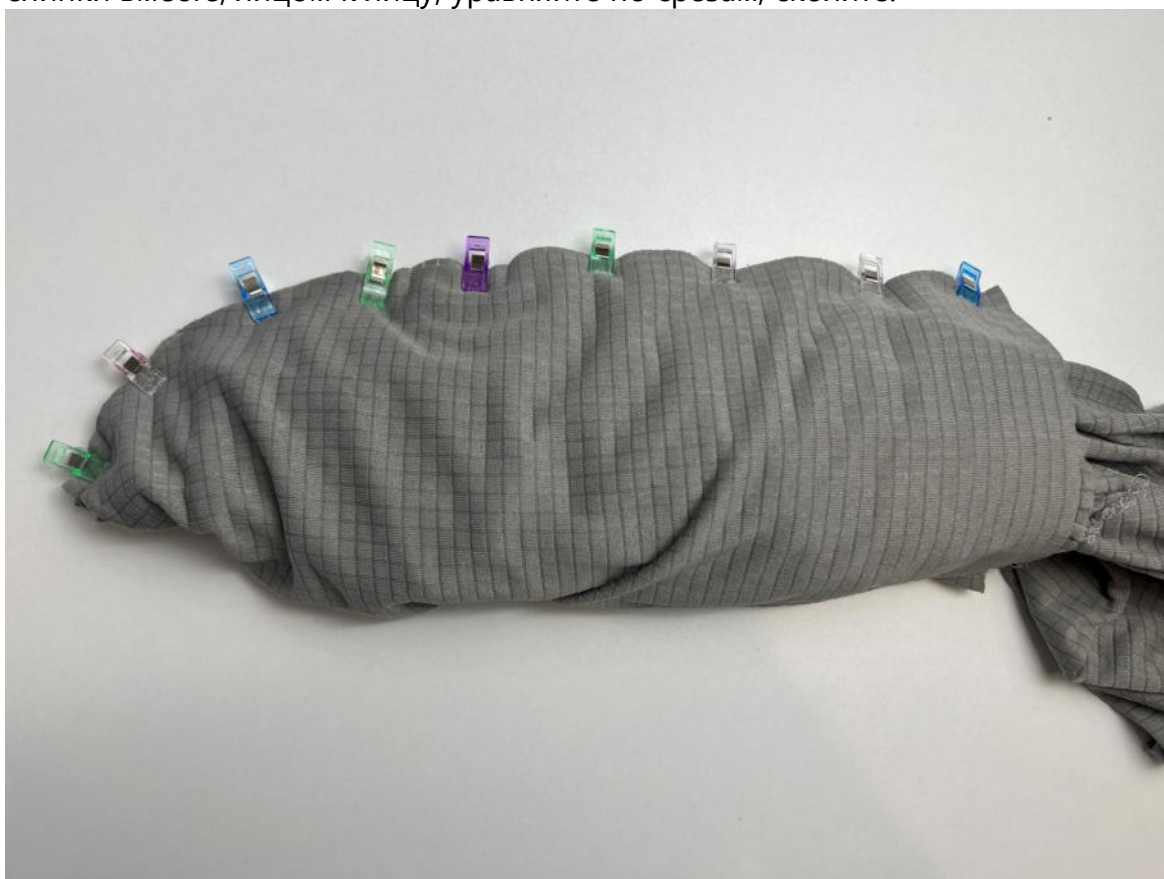
Стачайте срезы деталей между собой, не доходя до верхнего среза на 3,7 см. Конец строчки спрячьте в сам шов.



Затем сколите одну деталь вставки спинки и одну основную деталь между собой, сложив их лицом к лицу.



Аналогично переду, скрутите основные детали в трубочку, сложите детали вставки спинки вместе, лицом к лицу, уравняйте по срезам, сколите.



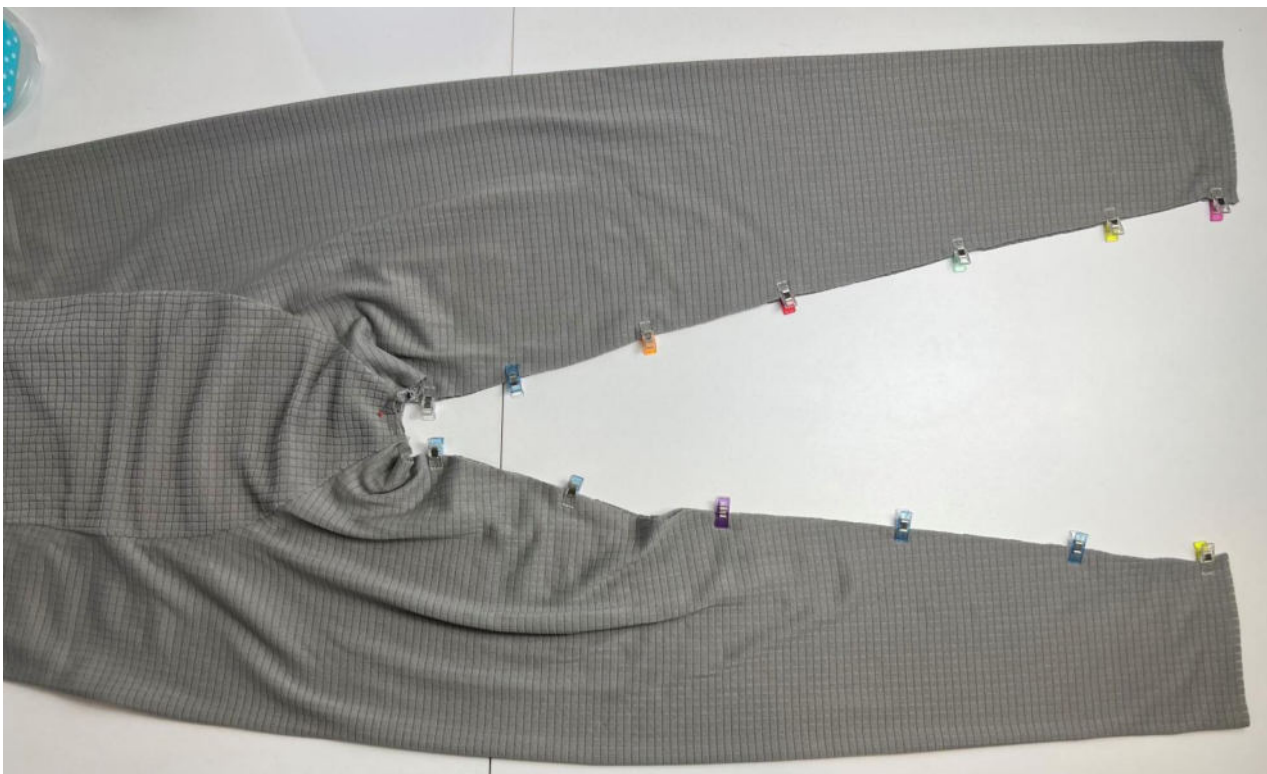
Стачайте срезы деталей между собой на оверлоке до самого конца.



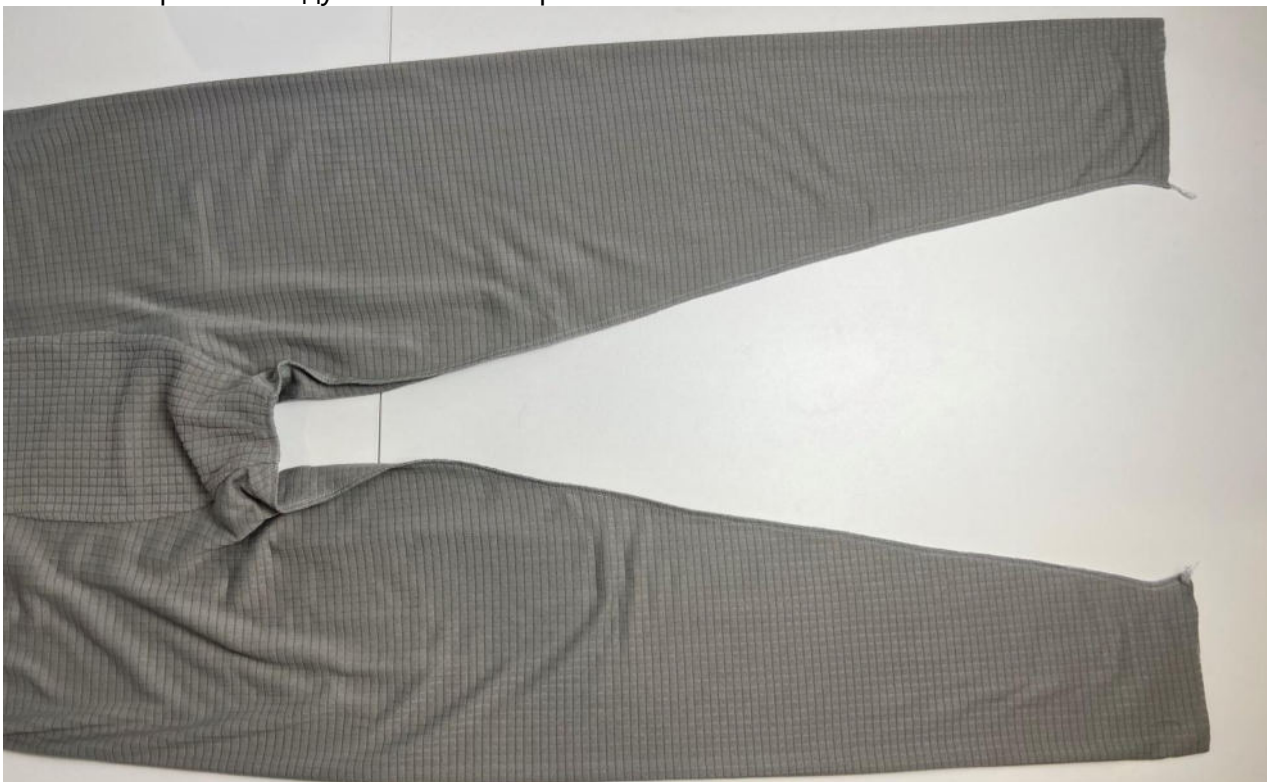
Выверните, выправьте изделие на лицевую сторону, швы приутюжьте.



Сложите изделие лицевой стороной внутрь, уравняйте по шаговым срезам, сколите.



Стачайте срезы между собой на оверлоке.



Заутюжьте припуски шва в сторону спинки.



Намелите линию перегиба цельнокроеного пояса на лицевой стороне изделия.



Отверните припуск пояса по линии в сторону изнанки, заколите булавками.



Отстрочите пояс по кругу на распошивальной машине.



Приутюжьте пояс.



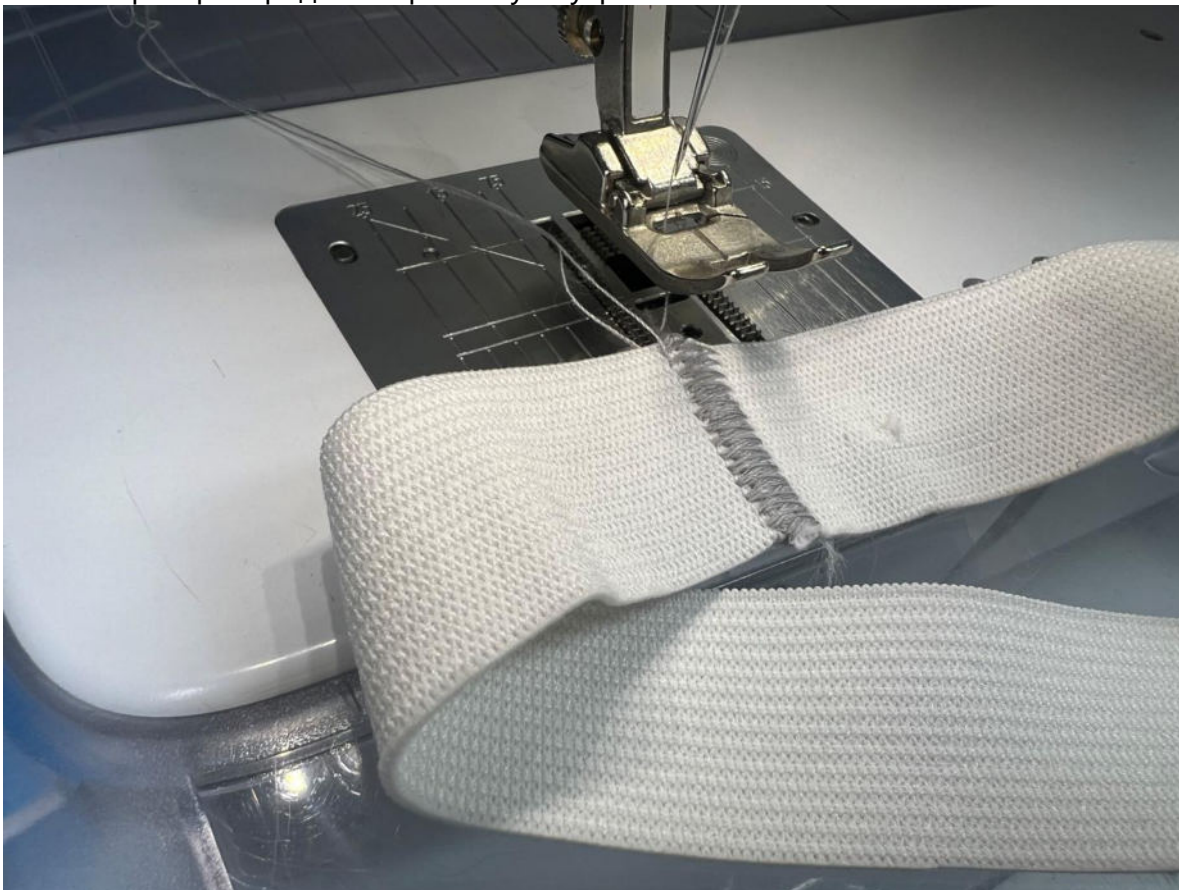
Уточните длину резинки на примерке.
С помощью булавки вставьте резинку в пояс.



Сколите концы резинки в кольцо.



Стачайте концы резинки в кольцо частой зигзагообразной строчкой. Равномерно распределите резинку внутри пояса.



Намелите подгибку по низу брюк. Подверните припуск по намелке в сторону изнанки, заколите.



Застрочите низ брючин на распошивальной машине.



Приутюжьте низ брючин и всё изделие в целом.



Ваше изделие готово. Носите с удовольствием!



Понравилась выкройка? Тогда ждём ваши ФОТО-ОТЗЫВЫ:



на нашем сайте: <https://shkatulka-sew.ru/pattern/vykroyka-kalsonov-dlya-malchika-kp031012/>



в соцсетях с хэштегом #KP031012

