

ШКАТУЛКА

SHKATULKA-SEW.RU



#ЭММА519

Размеры

40-68

Рост

156-180 см

СЛОЖНОСТЬ

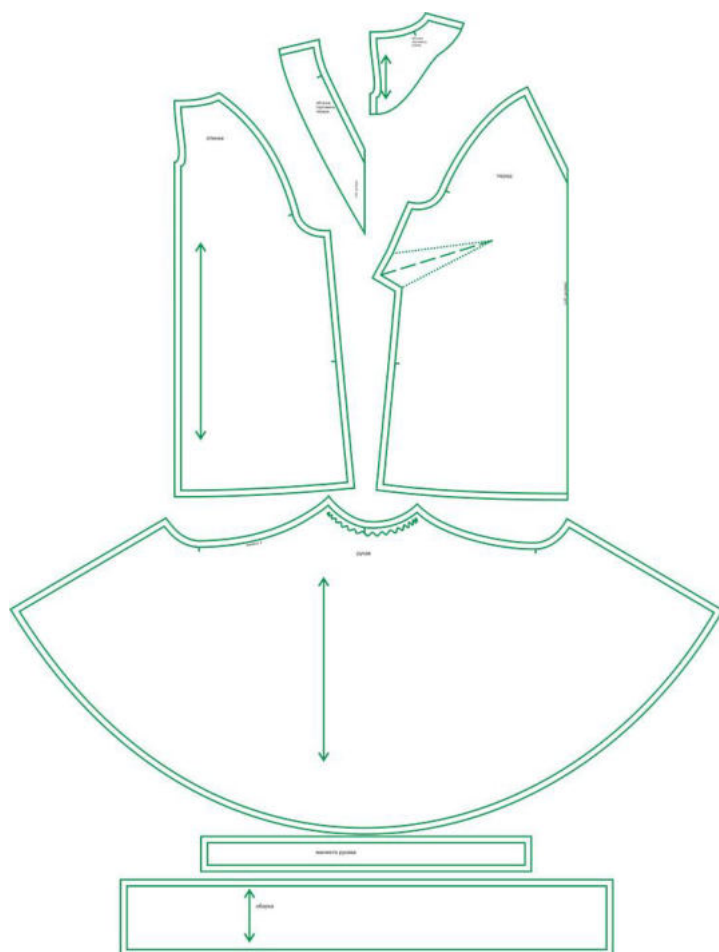


блузка

Эмма519

Выкройка женской блузки среднего объема с пышным рукавом реглан. Вырез горловины v-образный, нагрудные вытачки выходят из боковых швов. Рукава объемные, укороченные, со сборкой по верхнему срезу и с притачной манжетой на резинке и оборкой по низу.

Застежка на пуговицу и навесную петлю в среднем шве спинки.



СОСТАВ КОМПЛЕКТА ЛЕКАЛ

* Выкройки даны с припусками на швы. Они обозначены двойным контуром. Вы можете самостоятельно изменить ширину припусков, исходя из свойств выбранного материала или своих целей.

ВЕЛИЧИНЫ ПРИБАВОК НА ОСНОВНЫХ УЧАСТКАХ ИЗМЕРЕНИЙ

Прибавка к обхвату груди в полном объеме

7,4-7,7 см

ЗАМЕРЫ КЛЮЧЕВЫХ ПАРАМЕТРОВ, РАСХОД ТКАНИ

* Без учета припусков на швы.

Внимание: расчет выполнен для ткани без учета направления ворса и возможной усадки! Усадка может достигать 15-20% от длины материала. Обязательно учитывайте это и берите с запасом.

размер	рост, см	Длина изделия по средней линии спинки, см	Ширина изделия на уровне груди, см	Ширина изделия на уровне талии, см	Длина рукава (от горловины), см	Ширина рукава на уровне нижней точки проймы, см	Расход основной ткани при ширине 150 см, см
40	156-160	55,9	87,4	94,0	58,9	60,4	175,0
	161-165	57,9			59,7		177,5
	166-170	59,9			60,4		180,0
	171-175	61,9			61,2		182,5
	176-180	63,9			61,9		185,0
42	156-160	56,1	91,4	98,0	59,0	62,0	179,3
	161-165	58,1			59,8		181,8
	166-170	60,1			60,5		184,3
	171-175	62,1			61,3		186,8
	176-180	64,1			62,0		189,3
44	156-160	56,3	95,4	101,9	59,2	63,6	183,6
	161-165	58,3			59,9		186,1
	166-170	60,3			60,7		188,6
	171-175	62,3			61,4		191,1
	176-180	64,3			62,2		193,6
46	156-160	56,5	99,5	105,9	59,3	65,2	187,9
	161-165	58,5			60,1		190,4
	166-170	60,5			60,8		192,9
	171-175	62,5			61,6		195,4
	176-180	64,5			62,3		197,9
48	156-160	56,7	103,5	109,9	59,5	66,8	192,1
	161-165	58,7			60,2		194,6
	166-170	60,7			61,0		197,1
	171-175	62,7			61,7		199,6
	176-180	64,7			62,4		202,1
50	156-160	56,9	107,5	113,8	59,6	68,3	196,4
	161-165	58,9			60,4		198,9
	166-170	60,9			61,1		201,4
	171-175	62,9			61,8		203,9
	176-180	64,9			62,6		206,4

52	156-160	57,1	111,5	117,8	59,8	69,9	200,7
	161-165	59,1			60,5		203,2
	166-170	61,1			61,2		205,7
	171-175	63,1			62,0		208,2
	176-180	65,1			62,7		210,7
54	156-160	57,3	115,6	121,8	59,9	71,5	205,0
	161-165	59,3			60,6		207,5
	166-170	61,3			61,4		210,0
	171-175	63,3			62,1		212,5
	176-180	65,3			62,8		215,0
56	156-160	57,4	119,6	125,7	60,0	73,1	209,3
	161-165	59,4			60,8		211,8
	166-170	61,4			61,5		214,3
	171-175	63,4			62,2		216,8
	176-180	65,4			63,0		219,3
58	156-160	57,6	123,6	129,7	60,2	74,7	213,6
	161-165	59,6			60,9		216,1
	166-170	61,6			61,6		218,6
	171-175	63,6			62,4		221,1
	176-180	65,6			63,1		223,6
60	156-160	57,8	127,6	133,6	60,3	76,3	217,9
	161-165	59,8			61,1		220,4
	166-170	61,8			61,8		222,9
	171-175	63,8			62,5		225,4
	176-180	65,8			63,2		227,9
62	156-160	58,0	131,7	137,6	60,5	77,9	222,1
	161-165	60,0			61,2		224,6
	166-170	62,0			61,9		227,1
	171-175	64,0			62,7		229,6
	176-180	66,0			63,4		232,1
64	156-160	58,2	135,7	141,6	60,6	79,5	226,4
	161-165	60,2			61,3		228,9
	166-170	62,2			62,1		231,4
	171-175	64,2			62,8		233,9
	176-180	66,2			63,5		236,4
66	156-160	58,4	139,7	145,5	60,8	81,1	230,7
	161-165	60,4			61,5		233,2
	166-170	62,4			62,2		235,7
	171-175	64,4			62,9		238,2
	176-180	66,4			63,6		240,7
68	156-160	58,6	143,7	149,5	60,9	82,7	235,0
	161-165	60,6			61,6		237,5
	166-170	62,6			62,3		240,0

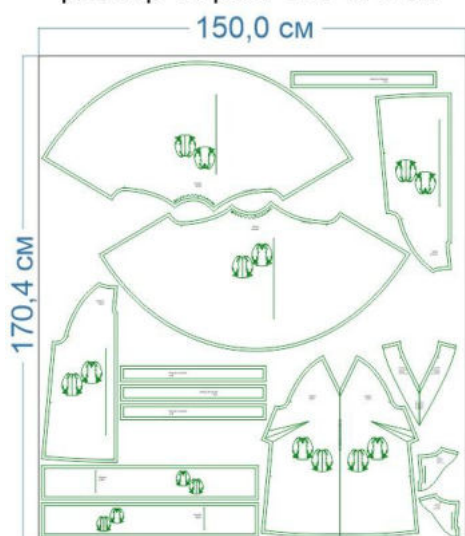
	171-175	64,6			63,1		242,5
	176-180	66,6			63,8		245,0

РЕКОМЕНДАЦИИ ПО ВЫБОРУ ТКАНИ

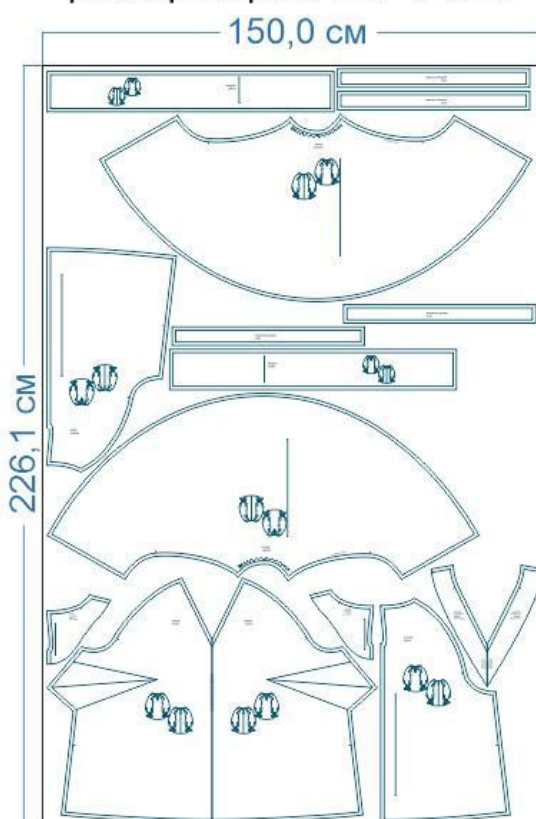
Тонкие драпирующиеся нерастяжимые или малорастяжимые материалы, шелк, шифон, органза, атлас, ниагара, креп, суперсофт, шитье, батист и т.п.

РАСКРОЙ

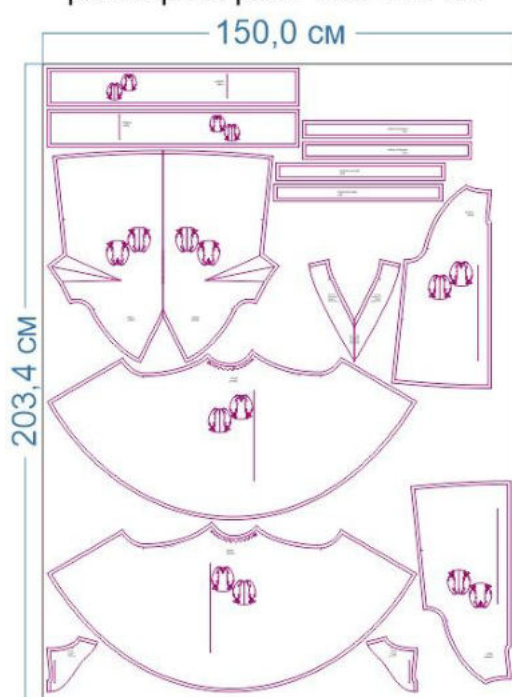
размер 40 рост 166-170 см



размер 68 рост 166-170 см



размер 52 рост 166-170 см



Основной материал:

1. Спинка – 2 дет.
2. Перед – 1 дет. со сгибом
3. Рукав – 2 дет.
4. Манжета рукава – 4 дет.
5. Оборка рукава – 2 дет.
6. Обтачка горловины спинки – 2 дет.
7. Обтачка горловины переда – 1 дет. со сгибом






Дублерин:

1. обтачка горловины спинки – 2 дет.
2. обтачка горловины переда – 1 дет. со сгибом





Припуски на швы

Выкройки уже имеют необходимые припуски на швы.
Образец изделия был отшит из атласа.

ОБОРУДОВАНИЕ И ИНСТРУМЕНТЫ

	Бытовая швейная машинка
	Оверлок
	Утюг с паром или без, утюжильный стол или гладильная доска;
	Ручная и машинные иглы, соответствующие типу ткани, булавки для закалывания или маленькие прищепки.
	Ножницы для бумаги и ножницы для раскроя.

ДОПОЛНИТЕЛЬНЫЕ МАТЕРИАЛЫ И ФУРНИТУРА

	Нитки для бытовой машины и для оверлока
	Эластичная тесьма (резинка) в манжеты
	Дублерин
	Пуговица

ТЕХНОЛОГИЧЕСКАЯ ПОСЛЕДОВАТЕЛЬНОСТЬ ОБРАБОТКИ

Выкроите детали изделия в соответствии со спецификацией.



Наметьте расположение вытачек на изнаночной стороне детали переда. Сколите их, стачайте, заутюжьте вниз.



Стачайте средние срезы частей спинки до выреза под застежку. Припуски швов обметайте, заутюжьте.



Стачайте боковые срезы изделия. Припуски швов обметайте, заутюжьте в сторону спинки.



Сложите детали рукавов пополам, лицом внутрь, уравняйте по боковым срезам, стачайте. Припуски швов обметайте, заутюжьте в сторону передней части рукавов.



Вметайте, втачайте рукава в проймы. Припуски швов обметайте, заутюжьте в сторону рукавов.

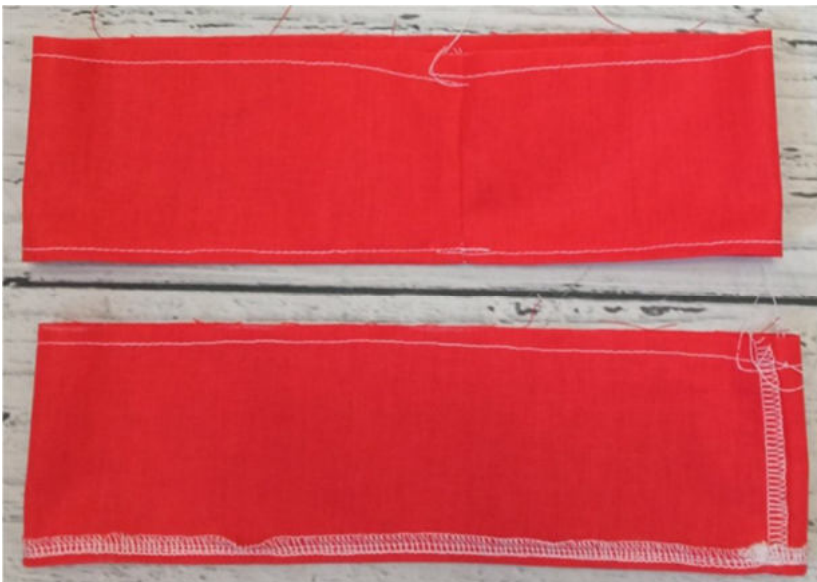


Проложите крупные вспомогательные строчки по верхним срезам рукавов. Стяните нитки, формируя сборку.



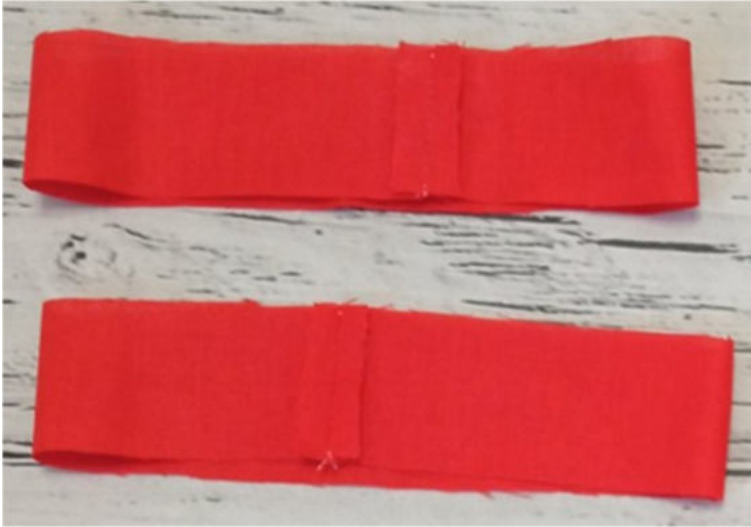
Детали оборок сложите пополам, лицом внутрь, стачайте в кольцо по коротким срезам. Припуски швов обметайте, заутюжьте.

Обметайте нижние срезы оборок, заутюжьте их на ширину обметочной строчки в сторону изнанки, застрочите, приутюжьте. Проложите крупные вспомогательные строчки по верхним срезам оборок.



Стяните нитки, формируя сборку.

Детали лицевых манжет сложите пополам, лицом внутрь, стачайте в кольцо по коротким срезам. Припуски швов разутюжьте в стороны.



Детали внутренних манжет сложите пополам, стачайте в кольцо по коротким срезам, оставив незашитые участки под резинку. Припуски швов разутюжьте в стороны.



Сложите попарно лицевую и внутреннюю части манжет, лицом к лицу, вложите между ними деталь оборки, уравняйте все детали по срезам, сколите булавками, стачайте.



Отверните детали манжет от оборки вверх, приутюжьте вместе.





Проложите крупную вспомогательную строчку по срезу низа рукава, стяните нитки, формируя сборку.



Наложите лицевую часть манжеты на рукав, лицом к лицу, уравняйте по срезам и швам, сколите булавками, притачайте.



Припуски шва притачивания заутюжьте в сторону манжеты.



Подверните открытый верхний срез внутренней части манжеты на 1 см в сторону изнанки, приметайте его ко шву притачивания лицевой части манжеты, перекрывая его на 0,1-0,2 см.



Отстрочите манжеты в край по лицевой их стороне.

Уточните длину резинки на примерке. С помощью булавки вставьте её в манжету рукава. Сшейте концы резинки в кольцо.



Равномерно распределите сборку по манжете.

Ручными потайными стежками зашейте отверстие под резинку.

Продублируйте и осноровите детали обтачек горловины переда и спинки. Стачайте их между собой по плечевым срезам и средним срезам спинки. Припуски швов разутюжьте.



Наложите обтачку на изделие, лицом к лицу, уравнивая по всем срезам, швам и контрольным знакам, приколите булавками, притачайте.



Припуски шва по срезу горловины срежьте до ширины 0,5-0,7 см, на закруглённых участках рассеките, не доходя до строчки 0,2 см. В уступе уголка переда рассеките, не доходя до строчки 0,2 см. В уголках горловины и среднего шва спинки припуски швов высеките наискосок, не доходя до строчки 0,2 см.

Выверните, выправьте обтачку на лицевую сторону, выметайте, приутюжьте.

Обметайте круговую открытый внешний срез обтачки горловины.



На доступных участках настройте припуски шва обтачивания горловины на обтачку на расстоянии 0,1-0,2 см от стачивающей строчки.
Приутюжьте.



Обметайте срез низа изделия, заутюжьте или заметайте его в сторону изнанки на ширину обметочной строчки, застрочите, приутюжьте.



Ручными потайными стежками подшейте отлетные края обтачки горловины к припускам швов изделия.



Сделайте воздушную петлю по среднему шву спинки. Пришейте пуговицу.

Отутюжьте изделие в готовом виде.

Носите с удовольствием!

Понравилась выкройка? Тогда ждём ваши ФОТО-ОТЗЫВЫ:



на нашем сайте: <https://shkatulka-sew.ru/pattern/vykroyka-bluzki-emma519/>



в соцсетях с хэштегом #Emma519 и #Эмма519

