

ШКАТУЛКА

SHKATULKA-SEW.RU



#ЭММА520

Размеры

40-64

Рост

156-180 см

СЛОЖНОСТЬ

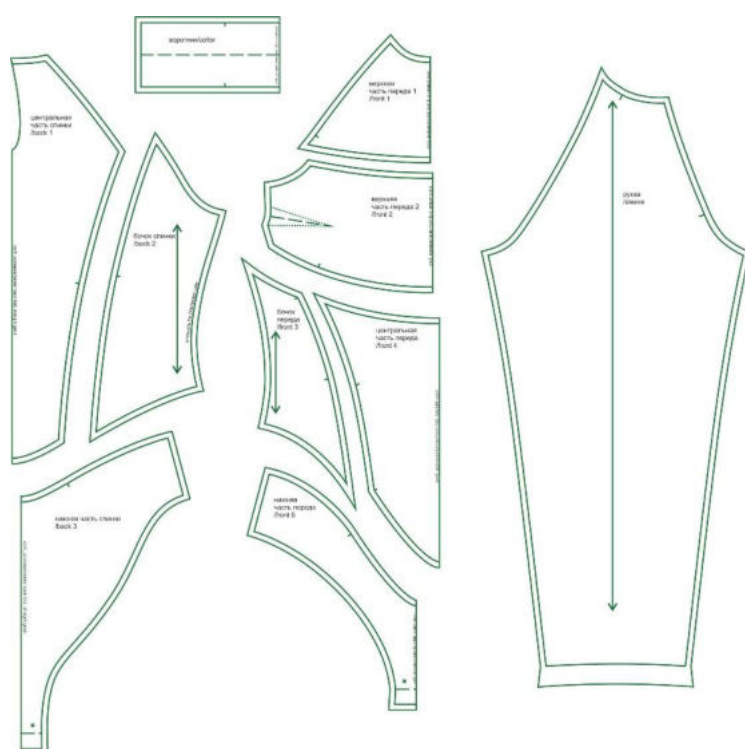


боди

Эмма412

Выкройка женского трикотажного боди с рукавом реглан и воротником-стойкой. Передняя и задняя части имеют резные детали, позволяющие комбинировать разные цвета и фактуры. При желании резные детали можно объединить и выкроить боди без рельефов в чистом виде. На полочке присутствуют нагрудные вытачки, выходящие из боковых швов.

Рукав реглан удлиненный. Застежка на пуговицы и навесные петли на спинке наверху, на пришивные кнопки или крючки - внизу.



СОСТАВ КОМПЛЕКТА ЛЕКАЛ

* Выкройки даны с припусками на швы. Они обозначены двойным контуром. Вы можете самостоятельно изменить ширину припусков, исходя из свойств выбранного материала или своих целей.

ВЕЛИЧИНЫ ПРИБАВОК НА ОСНОВНЫХ УЧАСТКАХ ИЗМЕРЕНИЙ

Прибавка к обхвату груди в полном объеме	Прибавка к обхвату талии в полном объеме
Минус 10,8 - минус 6,2 см	Минус 1 - минус 0,6 см

ЗАМЕРЫ КЛЮЧЕВЫХ ПАРАМЕТРОВ, РАСХОД ТКАНИ

* Без учета припусков на швы.

Внимание: расчет выполнен для трикотажа без учета направления ворса и возможной усадки! Усадка может достигать 15-20% от длины материала.

Обязательно учитывайте это и берите с запасом.

размер	рост, см	Длина изделия по средней линии спинки без воротника, см	Ширина изделия на уровне груди, см	Ширина изделия на уровне талии, см	Длина рукава (от горловины), см	Ширина рукава на уровне нижней точки проймы, см	Расход трикотажа при ширине 150 см, см
40	156-160	71,0	73,8	61,4	65,4	27,6	90,0
	161-165	72,5			66,6		91,5
	166-170	74,0			67,7		93,0
	171-175	75,5			68,9		94,5
	176-180	77,0			70,0		96,0
42	156-160	71,8	77,4	65,2	66,0	29,0	94,6
	161-165	73,3			67,2		96,3
	166-170	74,8			68,3		98,0
	171-175	76,3			69,5		99,6
	176-180	77,8			70,6		101,3
44	156-160	72,5	81,0	69,0	66,7	30,4	99,2
	161-165	74,0			67,8		101,0
	166-170	75,5			69,0		102,9
	171-175	77,0			70,1		104,8
	176-180	78,5			71,3		106,7
46	156-160	73,3	84,6	72,8	67,3	31,8	103,8
	161-165	74,8			68,5		105,8
	166-170	76,3			69,6		107,9
	171-175	77,8			70,8		109,9
	176-180	79,3			71,9		112,0
48	156-160	74,1	88,3	76,6	68,0	33,2	108,3
	161-165	75,6			69,1		110,6
	166-170	77,1			70,3		112,8
	171-175	78,6			71,4		115,1
	176-180	80,1			72,6		117,3
50	156-160	74,9	91,9	80,4	68,6	34,6	112,9
	161-165	76,4			69,8		115,4
	166-170	77,8			70,9		117,8
	171-175	79,3			72,1		120,2
	176-180	80,8			73,2		122,7

52	156-160	75,6	95,5	84,2	69,3	36,0	117,5
	161-165	77,1			70,4		120,1
	166-170	78,6			71,6		122,8
	171-175	80,1			72,7		125,4
	176-180	81,6			73,9		128,0
54	156-160	76,4	99,1	88,0	69,9	37,4	122,1
	161-165	77,9			71,1		124,9
	166-170	79,4			72,2		127,7
	171-175	80,9			73,4		130,5
	176-180	82,4			74,5		133,3
56	156-160	77,2	102,7	91,8	70,6	38,8	126,7
	161-165	78,7			71,7		129,7
	166-170	80,2			72,9		132,7
	171-175	81,6			74,0		135,7
	176-180	83,1			75,1		138,7
58	156-160	77,9	106,3	95,6	71,2	40,2	131,3
	161-165	79,4			72,4		134,4
	166-170	80,9			73,5		137,6
	171-175	82,4			74,6		140,8
	176-180	83,9			75,8		144,0
60	156-160	78,7	109,9	99,4	71,9	41,6	135,8
	161-165	80,2			73,0		139,2
	166-170	81,7			74,2		142,6
	171-175	83,2			75,3		146,0
	176-180	84,7			76,4		149,3
62	156-160	79,5	113,5	103,2	72,5	43,0	140,4
	161-165	81,0			73,7		144,0
	166-170	82,5			74,8		147,5
	171-175	83,9			75,9		151,1
	176-180	85,4			77,1		154,7
64	156-160	80,3	117,2	107,0	73,2	44,4	145,0
	161-165	81,7			74,3		148,8
	166-170	83,2			75,4		152,5
	171-175	84,7			76,6		156,3
	176-180	86,2			77,7		160,0

РЕКОМЕНДАЦИИ ПО ВЫБОРУ ТКАНИ

Очень хорошо растяжимый трикотаж малой и средней плотности - кулир фуллайкра 8%, лайкра, бифлекс, "лапша" с лайкрой, джерси с лайкрой, тонкий кашкорсе с лайкрой и т.п.

РАСКРОЙ






1. Центральная часть спинки — 1 дет. со сгибом,
2. Бочок спинки — 2 дет.,
3. Нижняя часть спинки — 1 дет. со сгибом,
4. Верхняя часть переда 1 — 1 дет. со сгибом,
5. Верхняя часть переда 2 — 1 дет. со сгибом,
6. Центральная часть переда — 1 дет. со сгибом,
7. Бочок переда — 2 дет.,
8. Нижняя часть переда — 1 дет. со сгибом,
9. Рукав — 2 дет.,
10. Воротник — 1 дет. со сгибом.

Припуски на швы





Все детали изделия даны с необходимыми припусками на швы.

Образец боди был отшит из биэластичного упругого трикотажа (по волокнистому составу — полиэстер).

ОБОРУДОВАНИЕ И ИНСТРУМЕНТЫ

	Бытовая швейная машинка
	4-хниточный оверлок
	Утюг с паром или без, утюжильный стол или гладильная доска;
	Ручная и машинные иглы, соответствующие типу ткани, булавки для закалывания или маленькие прищепки.
	Ножницы для бумаги и ножницы для раскроя.

ДОПОЛНИТЕЛЬНЫЕ МАТЕРИАЛЫ И ФУРНИТУРА

	Нитки для бытовой машины и для оверлока
	Дублерин
	Пуговицы, кнопки
	Эластичная латексная или силиконовая тесьма

ТЕХНОЛОГИЧЕСКАЯ ПОСЛЕДОВАТЕЛЬНОСТЬ ОБРАБОТКИ

Выкроите детали изделия согласно спецификации.



Оверлочной строчкой стачайте вытачки на центральной части переда, заутюжьте их вниз.



Оверлочной строчкой притачайте бочки переда к его центральной части. Припуски швов заутюжьте к центру.



Сложите заготовку вдоль пополам, лицом внутрь, проверьте симметричность швов и срезов. При необходимости выполните осноровку.



Оверлочной строчкой стачайте последовательно все части переда в единую цельную деталь.

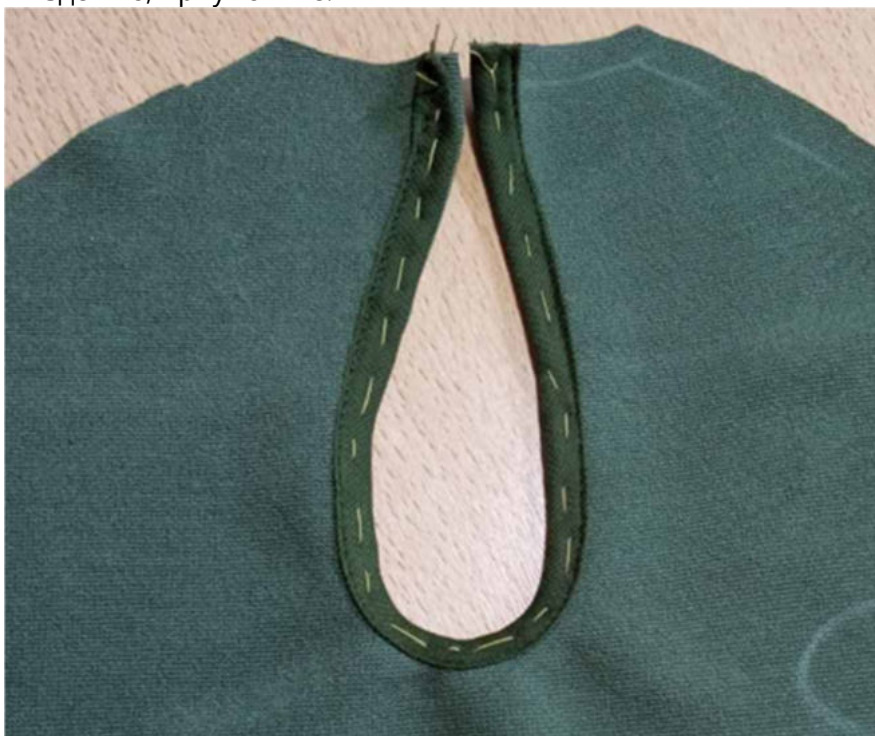
Припуски швов переда заутюжьте, как показано на фото.



Обработайте разрез спинки. Для этого выкроите косую полосу ткани шириной 3 см. Заутюжьте её вдоль пополам, изнанкой внутрь, приметайте по спинке, уравнивая открытые срезы со срезом застёжки, притачайте швом шириной 0,5 см.



Отверните байку на изнанку спинки, выметайте, фиксируя переходный кант шириной 0,1-0,2 см из изделия в сторону байки, приутюжьте. Сквозной строчкой притачайте сгиб байки к изделию, приутюжьте.



Вид с лицевой стороны.



Оверлочной строчкой притачайте боковые части спинки к её центральной части. Припуски швов заутюжьте к центру детали.



Сложите центральную часть вдоль пополам, изнанкой внутрь, проверьте симметричность швов и срезов. При необходимости выполните осноровку.



Оверлочной строчкой притачайте нижнюю часть спинки к её верхней части. Припуски шва заутюжьте вниз.



Приметайте рукава к проймам переда и спинки, притачайте оверлочной строчкой.



Припуски швов заутюжьте в сторону рукавов.

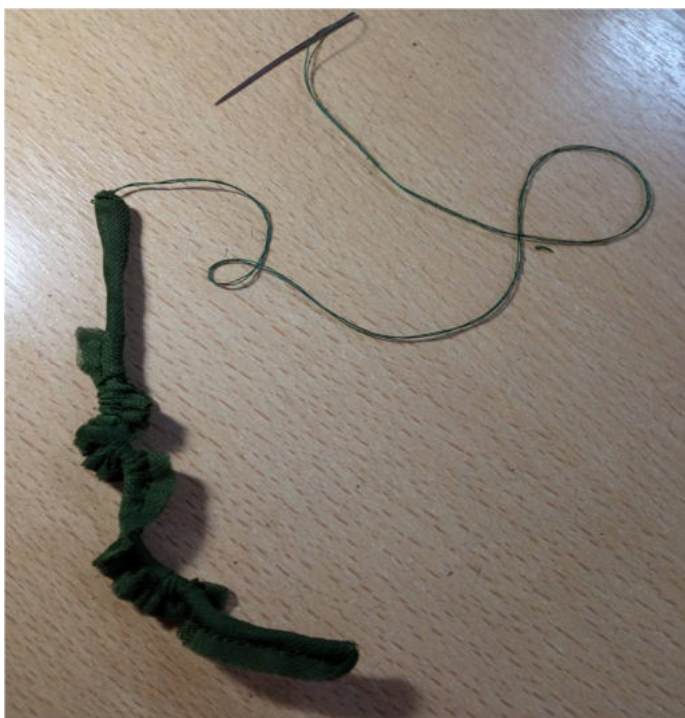


Заготовьте рулик. Для этой цели подкроите косую полоску ткани шириной 3 см, сложите её вдоль пополам, лицом внутрь, стачайте на ширину 0,5 см, начиная строчку с одной стороны на расстояние чуть шире 0,5 см (для удобства последующего выворачивания заготовки).



Срежьте припуски шва до ширины 0,5 см, а возле широкого участка шва — близко к строчке. Возле широкого участка шва закрепите иглу с широким ушком и двойной ниткой. Вставьте иглу ушком вперёд внутрь заготовки и протяните по всей её длине, выведите на лицевую сторону.

Потяните за нитку, выверните рулик на лицевую сторону.



Приутюжьте рулик в готовом виде до состояния плоского шнура.



Заутюжьте воротник вдоль пополам, изнанкой внутрь.



С одной стороны воротника притачайте воздушные петли из рулика, как показано на фото.



Вколите или вметайте лицевую сторону воротника (с петлями) в горловину изделия, совмещая центры самого воротника и горловины переда.



Сложите воротник лицевой стороной внутрь, обтачайте по концам и частично по горловине.

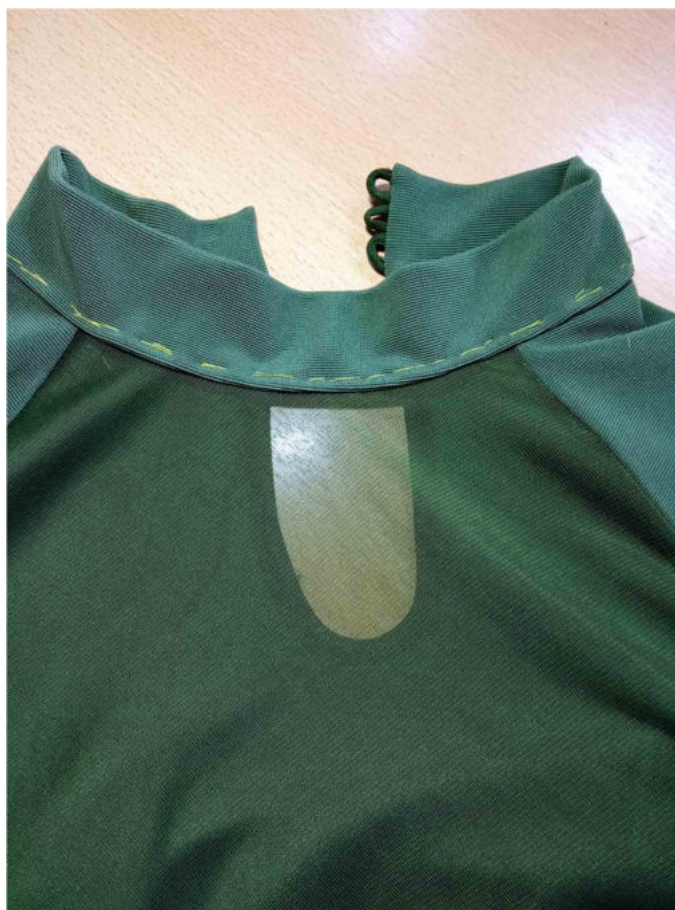
Припуски швов в уголках высеките наискосок, не доходя до строчки 0,2 см.



Не выворачивая уголков, втачайте воротник в горловину оверлочной строчкой.



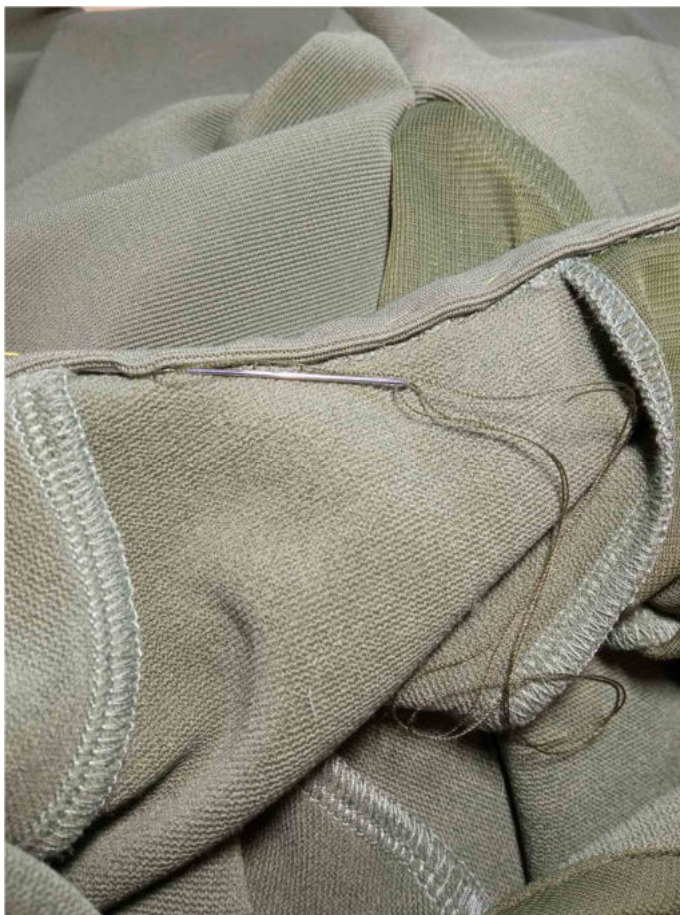
Выверните, выправьте концы воротника на лицевую сторону. Припуски шва втачивания воротника в горловину заметайте в сторону воротника.



Подверните открытый срез внутренней части воротника на 1 см в сторону изнанки, приметайте по горловине с изнаночной стороны изделия.



Ручными потайными стежками пришейте внутреннюю часть воротника к горловине изделия. Приутюжьте.



Оверлочной строчкой стачайте боковые срезы изделия и одновременно срезы рукавов.



Припуски швов заутюжьте в сторону спинки.



Припуски вырезов для ног обметайте.



Продублируйте клеевой участок для застежки.



Нижнюю часть трусов отогните на лицевую сторону по линии разметки. Обтачайте срезы. Припуски в углах срежьте.



Выверните, выправите уголки.

Ответите припуски вырезов на изнанку, притачайте зигзагообразной строчкой, вставляя в припуск латексную резинку с небольшой натяжкой.



Приутюжьте швы трусов в готовом виде.
Пришейте кнопки.



Обметайте срезы низа рукавов, заметайте их в сторону изнанки на ширину подгибки, застрочите двойной иглой, приутюжьте.



Пришейте пуговицы на воротник.
Отутюжьте изделие в готовом виде. Носите с удовольствием!

Понравилась выкройка? Тогда ждём ваши ФОТО-ОТЗЫВЫ:



на нашем сайте: <https://shkatulka-sew.ru/pattern/vykroyka-bodi-emma520/>



в соцсетях с хэштегом #Emma520 и #Эмма520

