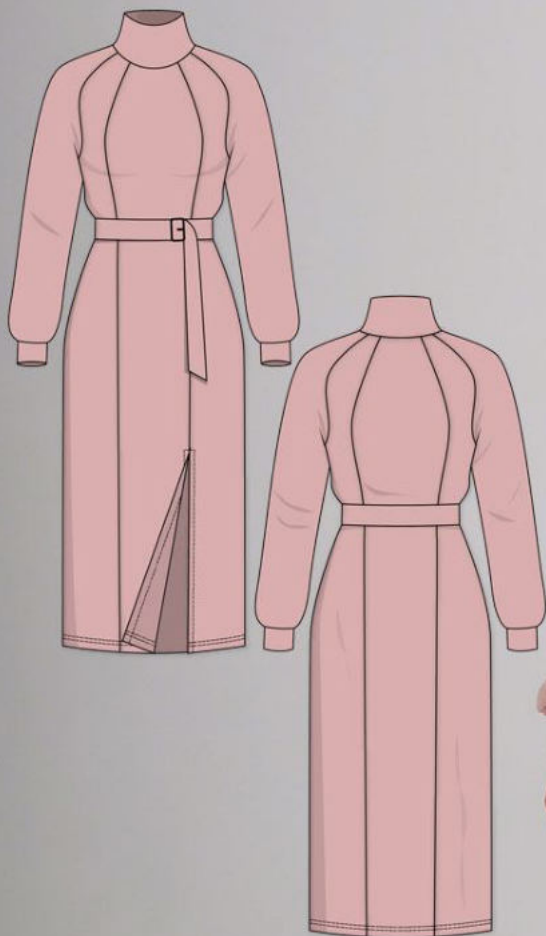


ШКАТУЛКА

SHKATULKA-SEW.RU



#Мия718

Размеры

40-68

Рост

156-180 см

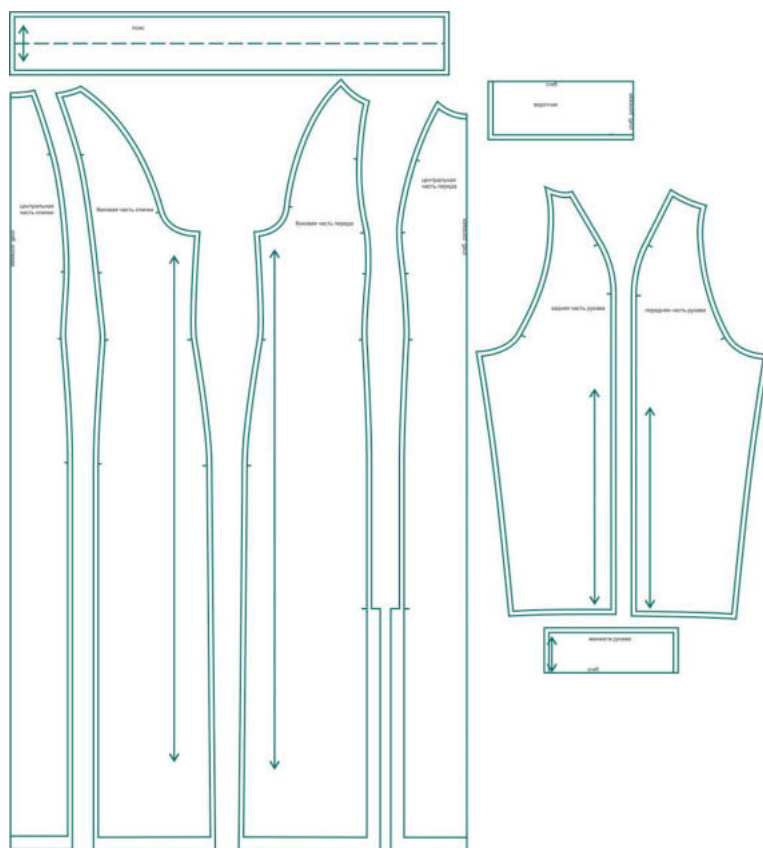
СЛОЖНОСТЬ



платье

Мия718

Выкройка трикотажного платья-водолазки с рукавом реглан среднего объема длины миди. Спереди и сзади располагаются вертикальные рельефы, выходящие из горловины. В одном из рельефов переда оформлен разрез. Воротник стойка. Рукава длинные на притачной манжете. Без застежки. Платье дополнено навесным поясом.



СОСТАВ КОМПЛЕКТА ЛЕКАЛ

* Выкройки даны с припусками на швы. Они обозначены двойным контуром. Вы можете самостоятельно изменить ширину припусков, исходя из свойств выбранного материала или своих целей.

ВЕЛИЧИНЫ ПРИБАВОК НА ОСНОВНЫХ УЧАСТКАХ ИЗМЕРЕНИЙ

Прибавка к обхвату груди в полном объеме	Прибавка к обхвату талии в полном объеме	Прибавка к обхвату бедер в полном объеме с учетом сборки
8,8-9,2 см	16,6-19 см	8-9,4 см

ЗАМЕРЫ КЛЮЧЕВЫХ ПАРАМЕТРОВ, РАСХОД ТКАНИ

* Без учета припусков на швы.

Внимание: расчет выполнен для трикотажа без учета направления ворса и возможной усадки! Усадка может достигать 15-20% от длины материала. Обязательно учитывайте это и берите с запасом.

размер	рост, см	Длина изделия по средней линии спинки без учета воротника, см	Ширина изделия на уровне груди, см	Ширина изделия на уровне талии, см	Ширина изделия на уровне бедер, см	Длина рукава (от горловины), см	Ширина рукава на уровне нижней точки проймы, см	Расход трикотажа при ширине 150 см, см
40	156-160	110,5	88,8	81,0	96,0	69,1	36,4	190,0
	161-165	114,0				70,6		195,0
	166-170	117,5				72,1		200,0
	171-175	121,0				73,6		205,0
	176-180	124,5				75,1		210,0
42	156-160	110,5	92,8	84,7	100,1	69,2	37,4	193,9
	161-165	114,0				70,7		199,4
	166-170	117,5				72,2		204,8
	171-175	121,0				73,7		210,3
	176-180	124,5				75,2		215,7
44	156-160	110,5	96,9	88,4	104,2	69,3	38,4	197,9
	161-165	114,0				70,8		203,8
	166-170	117,5				72,3		209,6
	171-175	121,0				73,8		215,5
	176-180	124,5				75,3		221,4
46	156-160	110,5	100,9	92,1	108,3	69,4	39,4	201,8
	161-165	114,0				70,9		208,1
	166-170	117,5				72,4		214,5
	171-175	121,0				73,9		220,8
	176-180	124,5				75,4		227,1
48	156-160	110,6	104,9	95,7	112,4	69,6	40,3	205,7
	161-165	114,1				71,1		212,5
	166-170	117,6				72,6		219,3
	171-175	121,1				74,1		226,1
	176-180	124,6				75,6		232,9
50	156-160	110,6	108,9	99,4	116,5	69,7	41,3	209,6
	161-165	114,1				71,2		216,9
	166-170	117,6				72,7		224,1
	171-175	121,1				74,2		231,3
	176-180	124,6				75,7		238,6

52	156-160	110,6	113,0	103,1	120,6	69,8	42,3	213,6
	161-165	114,1				71,3		221,3
	166-170	117,6				72,8		228,9
	171-175	121,1				74,3		236,6
	176-180	124,6				75,8		244,3
54	156-160	110,6	117,0	106,8	124,7	69,9	43,3	217,5
	161-165	114,1				71,4		225,6
	166-170	117,6				72,9		233,8
	171-175	121,1				74,4		241,9
	176-180	124,6				75,9		250,0
56	156-160	110,6	121,0	110,5	128,8	70,0	44,3	221,4
	161-165	114,1				71,5		230,0
	166-170	117,6				73,0		238,6
	171-175	121,1				74,5		247,1
	176-180	124,6				76,0		255,7
58	156-160	110,6	125,1	114,2	132,9	70,1	45,3	225,4
	161-165	114,1				71,6		234,4
	166-170	117,6				73,1		243,4
	171-175	121,1				74,6		252,4
	176-180	124,6				76,1		261,4
60	156-160	110,6	129,1	117,9	137,0	70,2	46,3	229,3
	161-165	114,1				71,7		238,8
	166-170	117,6				73,2		248,2
	171-175	121,1				74,7		257,7
	176-180	124,6				76,2		267,1
62	156-160	110,7	133,1	121,5	141,1	70,4	47,2	233,2
	161-165	114,2				71,9		243,1
	166-170	117,7				73,4		253,0
	171-175	121,2				74,9		262,9
	176-180	124,7				76,4		272,9
64	156-160	110,7	137,1	125,2	145,2	70,5	48,2	237,1
	161-165	114,2				72,0		247,5
	166-170	117,7				73,5		257,9
	171-175	121,2				75,0		268,2
	176-180	124,7				76,5		278,6
66	156-160	110,7	141,2	128,9	149,3	70,6	49,2	241,1
	161-165	114,2				72,1		251,9
	166-170	117,7				73,6		262,7
	171-175	121,2				75,1		273,5
	176-180	124,7				76,6		284,3
68	156-160	110,7	145,2	132,6	153,4	70,7	50,2	245,0
	161-165	114,2				72,2		256,3
	166-170	117,7				73,7		267,5

	171-175	121,2				75,2		278,8
	176-180	124,7				76,7		290,0

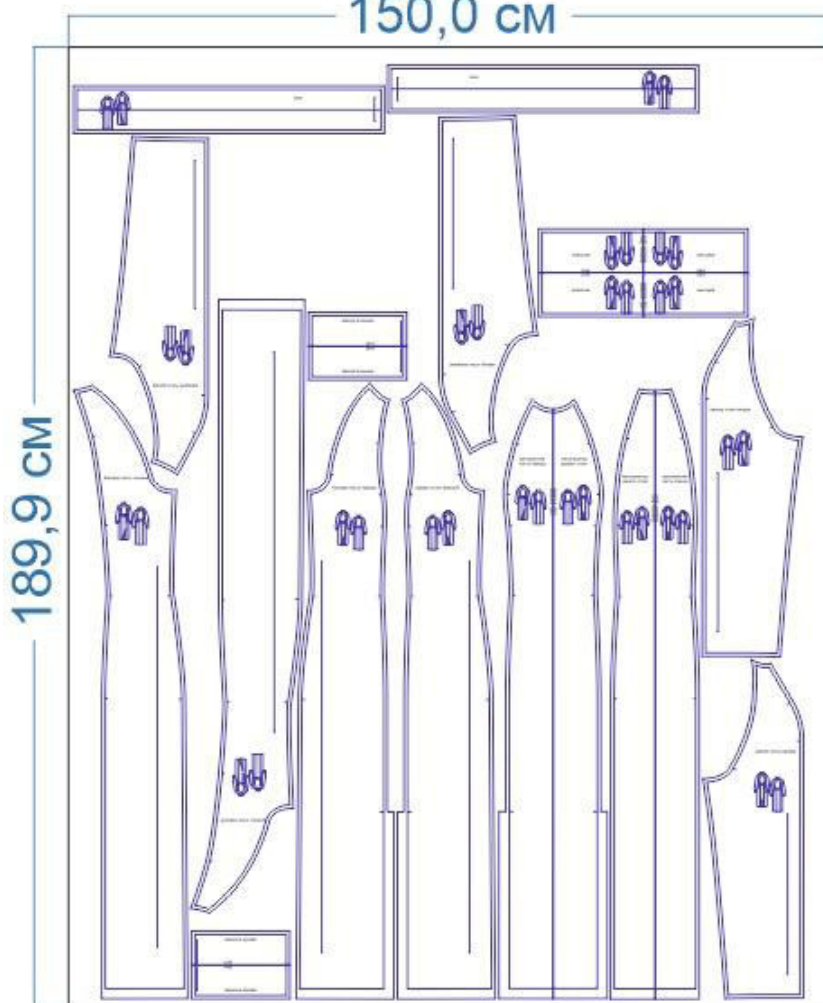
РЕКОМЕНДАЦИИ ПО ВЫБОРУ ТКАНИ

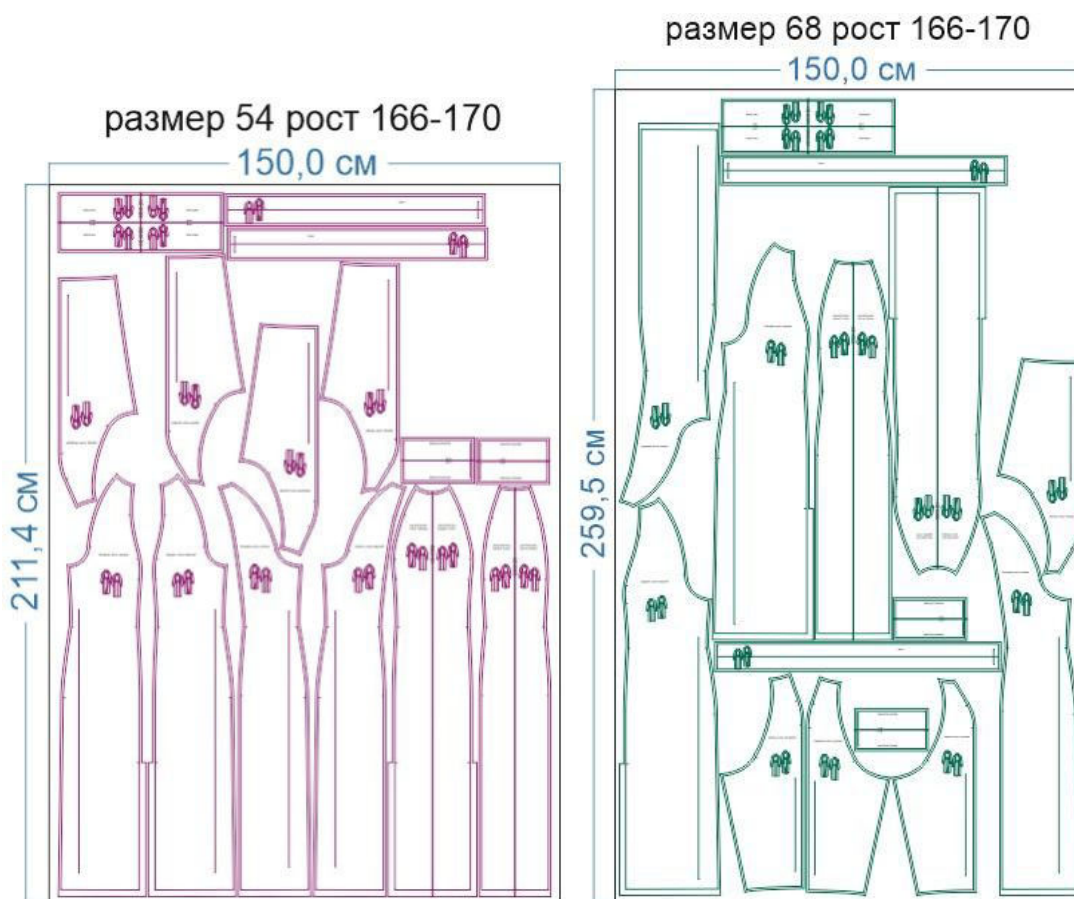
Трикотаж средней степени растяжимости, средней плотности - футер 2-нитка, футер 3-нитка петля, джерси, замша на трикотаже и т.п. Для манжет и воротника рекомендуется использовать трикотаж кашкорсе или рибану.

РАСКРОЙ

размер 40 рост 166-170

150,0 см





Футер 3-нитка петля:

1. Центральная часть спинки — 1 дет. со сгибом,
2. Боковая часть спинки — 2 дет.,
3. Центральная часть переда — 1 дет. со сгибом,
4. Боковая часть переда — 2 дет.,
5. Передняя часть рукава — 2 дет.,
6. Задняя часть рукава — 2 дет.,
7. Пояс — 2 дет.

Кашкорсе:

1. Воротник — 1 дет. с двумя сгибами,
2. Манжета рукава — 2 дет. со сгибом.

Дублерин на трикотажной основе:

1. Кромка разреза переда — 2 дет. (выкраивается самостоятельно, по долевой, в виде полоски шириной, равной ширине припуска разреза, и длиной, равной длине разреза переда).






Припуски на швы

Все детали изделия даны с необходимыми припусками на швы.

Швы изделия будут стачиваться оверлочной строчкой, за исключением случаев, указанных отдельно.

Образец платья был отшит из футера 3-нитки петли и кашкорсе.

ОБОРУДОВАНИЕ И ИНСТРУМЕНТЫ

	Бытовая швейная машинка
	Оверлок 4-хниточный
	Утюг с паром или без, утюжильный стол или гладильная доска;
	Ручная и машинные иглы, соответствующие типу ткани, булавки для закалывания или маленькие прищепки.
	Ножницы для бумаги и ножницы для раскроя.

ДОПОЛНИТЕЛЬНЫЕ МАТЕРИАЛЫ И ФУРНИТУРА

	Нитки для бытовой машины и для оверлока
	Дублерин
	Пряжка или полукольца для пояса

ТЕХНОЛОГИЧЕСКАЯ ПОСЛЕДОВАТЕЛЬНОСТЬ ОБРАБОТКИ

Выкроите детали изделия согласно спецификации.



Разрез по модели обрабатывается в левом рельефе переда. Поэтому срежьте припуски под разрез по срезам правого рельефа переда, т. к. там они не нужны.



Припуски разреза по левому рельефу продублируйте.



Обметайте по отдельности припуски под разрез. Сметайте их между собой. Поставьте машинную закрепку в верхней части разреза.



Стачайте рельефы переда, припуски швов заутюжьте к центру. Припуски разреза по низу платья разутюжьте в стороны.



Стачайте рельефы спинки, припуски швов заутюжьте к центру.



Отстрочите рельефы в край по лицевой стороне деталей изделия.



Втачайте передние части рукавов в проймы переда, а задние — в проймы спинки. Припуски швов заутюжьте в сторону рукавов.



Отстрочите проймы в край по лицевой стороне.



Стачайте верхние срезы рукавов.



Припуски швов заутюжьте в сторону переда, отстрочите в край по лицевой стороне изделия.



Единой строчкой стачайте боковые срезы изделия и одновременно срезы рукавов. Припуски швов заутюжьте в сторону переда.



Сложите воротник пополам, лицом внутрь, прямой строчкой стачайте в кольцо по коротким срезам. Припуски шва разутюжьте.

Сложите воротник вдоль пополам, изнанкой внутрь, приутюжьте по сгибу.



Слегка растягивая, вколите или вметайте воротник в горловину изделия. Втачайте.



Припуски шва заутюжьте в сторону изделия.



Сложите манжеты пополам, лицом внутрь, прямой строчкой стачайте в кольцо по коротким срезам. Припуски швов разутюжьте.

Сложите манжеты вдоль пополам, изнанкой внутрь, приутюжьте по сгибу.



Слегка растягивая, приколите манжеты по низу рукавов, притачайте.



Припуски швов приутюжьте на ребро.



Отверните припуски разреза по низу платья на лицевую сторону, обтачайте на ширину подгибки. Обметайте срез низа платья.



Выверните, выправьте уголки разреза на лицевую сторону. Заметайте низ платья на ширину подгибки в сторону изнанки, заметайте припуски разреза. Отстрочите низ и разрез двойной иглой. Нитки смётывания удалите, швы приутюжьте.

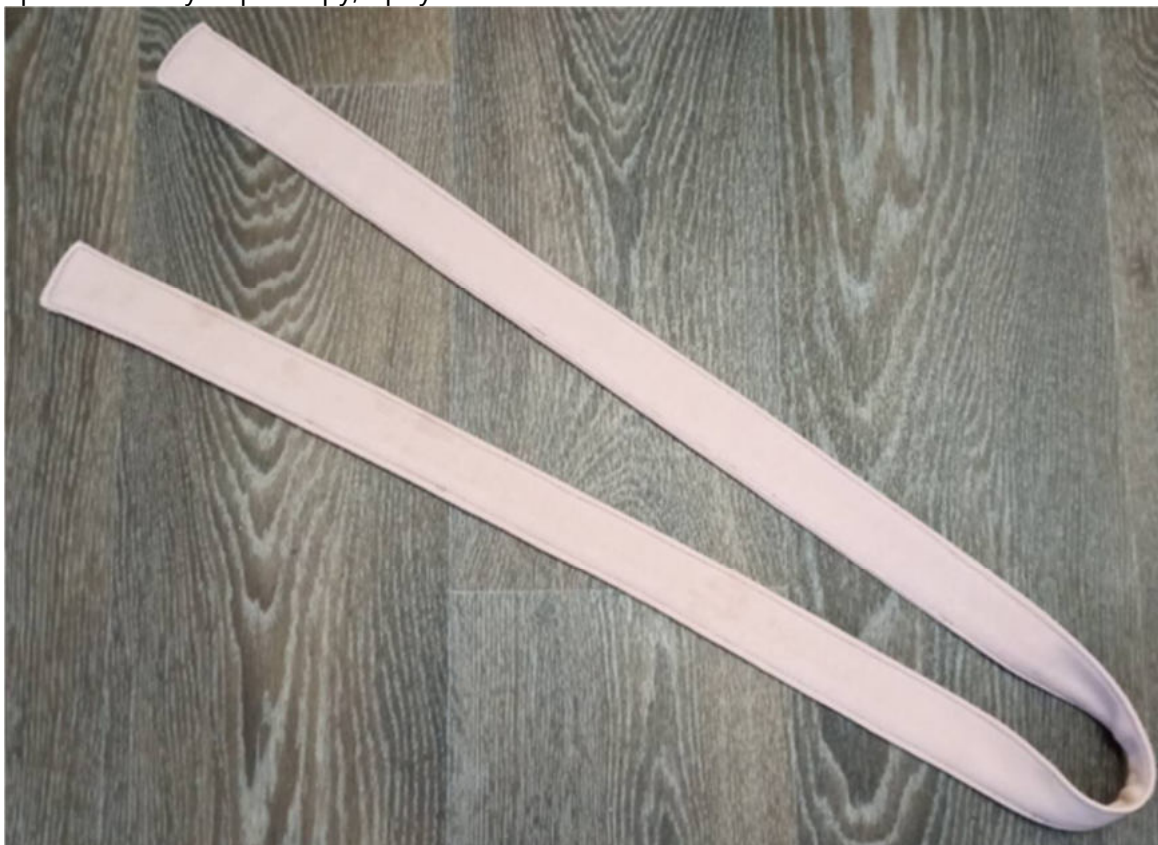


Деталь пояса сложите вдоль пополам, лицом внутрь, обтачайте по открытым срезам, оставляя в одном месте незашитый участок для выворачивания.

Припуски шва в уголках высеките наискосок, не доходя до строчки 0,2 см.

Выверните, выправьте пояс на лицевую сторону, выметайте на ребро, приутюжьте.

Ручными потайными стежками зашейте отверстие для выворачивания. Отстрочите пояс в край по всему периметру, приутюжьте.



С одного конца притачайте к поясу 2 полукольца.



Отутюжьте изделие в готовом виде. Носите с удовольствием!

Понравилась выкройка? Тогда ждём ваши ФОТО-ОТЗЫВЫ:



на нашем сайте: <https://shkatulka-sew.ru/pattern/vykroyka-platya-miya718/>



в соцсетях с хэштегом #Mia718 и #Мия718

