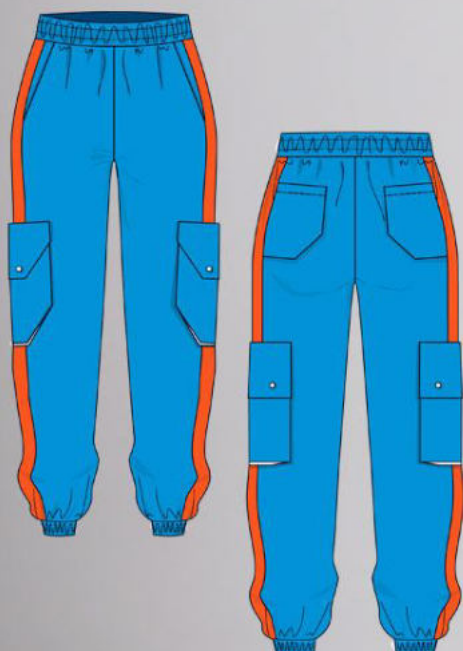


ШКАТУЛКА

SHKATULKA-SEW.RU



#ГВЕН418

Размеры

40-68

Рост

156-180см

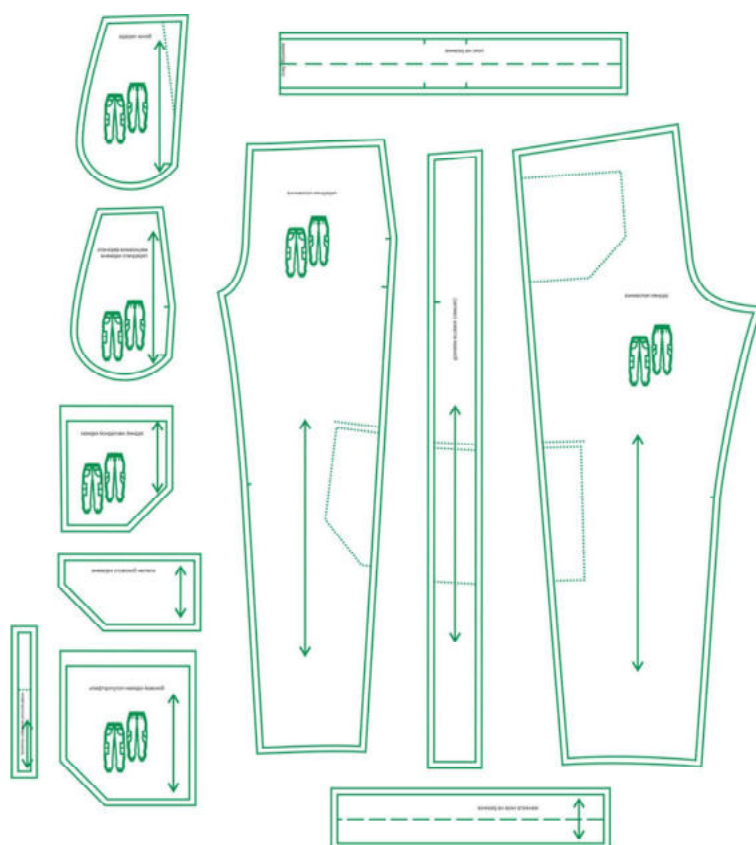
СЛОЖНОСТЬ



брюки

Гвен418

Выкройка женских брюк карго среднего объема, на резинке, с лампасами. Спереди располагаются карманы с отрезным бочком. На спинке - накладные карманы. По бокам - лампасы и накладные карманы-полупортфели с клапанами. Застежки нет. Пояс на резинке, его верхний край находится ниже линии талии. По низу брюк - притачные манжеты с резинкой.

СОСТАВ
КОМПЛЕКТА
ЛЕКАЛ

* Выкройки даны с припусками на швы. Они обозначены двойным контуром. Вы можете самостоятельно изменить ширину припусков, исходя из свойств выбранного материала или своих целей.

ВЕЛИЧИНЫ ПРИБАВОК НА ОСНОВНЫХ УЧАСТКАХ
ИЗМЕРЕНИЙ

Прибавка к обхвату талии в полном объеме	Прибавка к обхвату бедер в полном объеме
33-37,2 см	6-8,4 см

ЗАМЕРЫ КЛЮЧЕВЫХ ПАРАМЕТРОВ, РАСХОД ТКАНИ

* Без учета припусков на швы.

Внимание: расчет выполнен для ткани без учета направления ворса и возможной усадки! Усадка может достигать 15-20% от длины материала. Обязательно учитывайте это и берите с запасом.

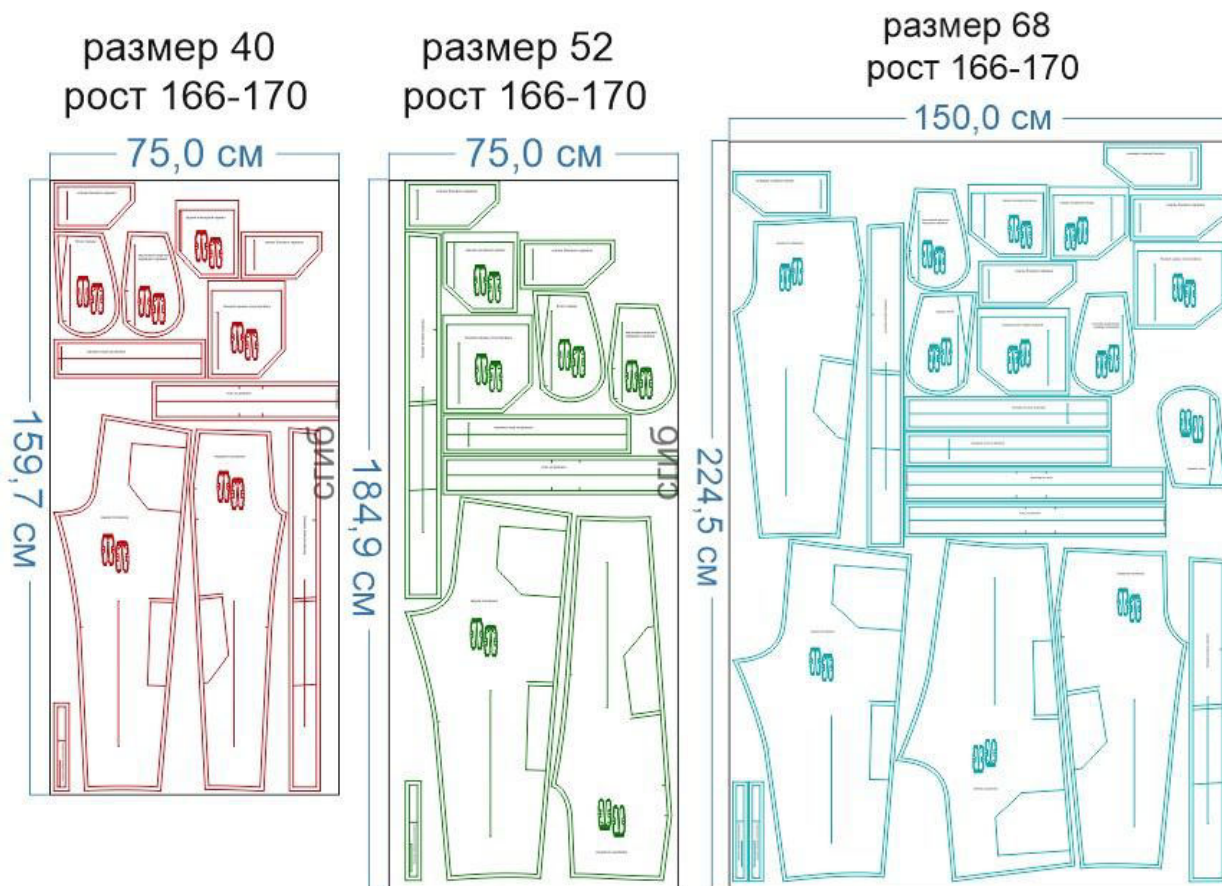
размер	рост, см	Длина изделия по боку без учета пояса, см	Ширина изделия на уровне талии, см	Ширина изделия на уровне бедер, см	Расход основной ткани при ширине 150 см, см
40	156-160	89,7	95,0	96,4	160,0
	161-165	92,8			163,3
	166-170	95,9			166,5
	171-175	98,9			169,8
	176-180	102,0			173,0
42	156-160	89,9	99,2	100,2	164,3
	161-165	92,9			167,7
	166-170	96,0			171,0
	171-175	99,1			174,4
	176-180	102,2			177,8
44	156-160	90,0	103,3	104,1	168,6
	161-165	93,1			172,1
	166-170	96,2			175,6
	171-175	99,3			179,1
	176-180	102,4			182,6
46	156-160	90,2	107,5	107,9	172,9
	161-165	93,3			176,5
	166-170	96,4			180,1
	171-175	99,5			183,7
	176-180	102,5			187,4
48	156-160	90,4	111,6	111,7	177,1
	161-165	93,5			180,9
	166-170	96,6			184,6
	171-175	99,6			188,4
	176-180	102,7			192,1
50	156-160	90,6	115,8	115,5	181,4
	161-165	93,6			185,3
	166-170	96,7			189,2
	171-175	99,8			193,1
	176-180	102,9			196,9
52	156-160	90,7	119,9	119,4	185,7
	161-165	93,8			189,7
	166-170	96,9			193,7

	171-175	100,0			197,7
	176-180	103,1			201,7
54	156-160	90,9	124,1	123,2	190,0
	161-165	94,0			194,1
	166-170	97,1			198,3
	171-175	100,2			202,4
	176-180	103,3			206,5
56	156-160	91,1	128,3	127,0	194,3
	161-165	94,2			198,5
	166-170	97,3			202,8
	171-175	100,3			207,0
	176-180	103,4			211,3
58	156-160	91,2	132,4	130,9	198,6
	161-165	94,3			202,9
	166-170	97,4			207,3
	171-175	100,5			211,7
	176-180	103,6			216,1
60	156-160	91,4	136,6	134,7	202,9
	161-165	94,5			207,4
	166-170	97,6			211,9
	171-175	100,7			216,4
	176-180	103,8			220,9
62	156-160	91,6	140,7	138,5	207,1
	161-165	94,7			211,8
	166-170	97,8			216,4
	171-175	100,9			221,0
	176-180	104,0			225,6
64	156-160	91,8	144,9	142,3	211,4
	161-165	94,9			216,2
	166-170	98,0			220,9
	171-175	101,0			225,7
	176-180	104,1			230,4
66	156-160	91,9	149,0	146,2	215,7
	161-165	95,0			220,6
	166-170	98,1			225,5
	171-175	101,2			230,3
	176-180	104,3			235,2
68	156-160	92,1	153,2	150,0	220,0
	161-165	95,2			225,0
	166-170	98,3			230,0
	171-175	101,4			235,0
	176-180	104,5			240,0

РЕКОМЕНДАЦИИ ПО ВЫБОРУ ТКАНИ

Тонкие костюмные ткани, облегченная джинса, вельвет, хлопок-сатин, трикотаж средней плотности и средней степени растяжимости (например, футер).

РАСКРОЙ



Основной материал, цв. 1:

1. Задняя половинка — 2 дет.,
2. Передняя половинка — 2 дет.,
3. Бочок переда — 2 дет.,
4. Задний накладной карман — 2 дет.,
5. Пояс на резинке — 1 дет. со сгибом,
6. Клапан бокового кармана — 4 дет.,
7. Манжета на резинке — 2 дет.
8. Боковой карман-полупортфель — 2 дет.,
9. Доньшко кармана-полупортфеля — 2 дет.,

Основной материал, цв. 2:

1. Боковая вставка (лампас) — 2 дет.,

Дублерин:

1. Подгибка верха бокового кармана — 2 дет. (выкраивается самостоятельно, по долевой, по выкройке бокового кармана),

2. Подгибка верха заднего кармана — 2 дет. (выкраивается самостоятельно, по долевой, по выкройке заднего кармана),
3. Клапан бокового кармана — 2 дет.,
4. Кромка входа в передний карман — 2 дет. (выкраивается самостоятельно, по долевой, в виде полоски шириной 1 см и длиной, равной длине входа в карман).






Подкладка:

1. Мешковина переднего кармана — 2 дет.




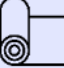
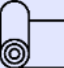
Припуски на швы

Все детали изделия даны с необходимыми припусками на швы.
Образец изделия был отшит из облегчённой джинсы.

ОБОРУДОВАНИЕ И ИНСТРУМЕНТЫ

	Бытовая швейная машинка
	Оверлок
	Утюг с паром или без, утюжильный стол или гладильная доска;
	Ручная и машинные иглы, соответствующие типу ткани, булавки для закалывания или маленькие прищепки.
	Ножницы для бумаги и ножницы для раскроя.

ДОПОЛНИТЕЛЬНЫЕ МАТЕРИАЛЫ И ФУРНИТУРА

	Нитки для бытовой машины и для оверлока
	Дублерин
	Кнопки или пуговицы
	Эластичная тесьма (резинка) в пояс и манжеты
	Декоративная тесьма для отделки

ТЕХНОЛОГИЧЕСКАЯ ПОСЛЕДОВАТЕЛЬНОСТЬ ОБРАБОТКИ

Выкроите детали изделия согласно спецификации.

Технология показана на примере пошива аналогичных мужских брюк Джим419

(<https://shkatulka-sew.ru/pattern/vykroyka-mujskih-bryuk-kargo-djim419/>).



Клеевой кромкой укрепите срез входа переднего кармана.

Наложите мешковину на переднюю половинку брюк, лицом к лицу, уравняйте по срезам, приколите, притачайте.



Отверните мешковину кармана в сторону изнанки изделия, выметайте, фиксируя переходный кант шириной 0,1-0,2 см из изделия в сторону мешковины, приутюжьте.



Отстрочите вход в карман на ширину лапки по лицевой стороне брюк, приутюжьте. Наметьте расположение входа в карман на лицевой стороне детали бочка. Наложите переднюю половинку на бочок, изнанкой на лицо, совмещая обработанный вход в карман с линией разметки, приколите насквозь булавками.



С изнаночной стороны брюк уравняйте срезы мешковины и бочка, сколите, стачайте. Припуски шва обметайте, приутюжьте.



Сложите передние половинки брюк вместе, лицом к лицу, уравняйте по передним срезам, сколите, стачайте. Припуски шва обметайте, заутюжьте.



Отстрочите средний шов в край по лицевой стороне переда брюк.



Продублируйте подгибку верха задних карманов. Обметайте срезы карманов по всему их периметру.



Заутюжьте подгибку карманов в сторону изнанки, застрочите.
Заутюжьте внешние срезы карманов на 1 см в сторону изнанки.



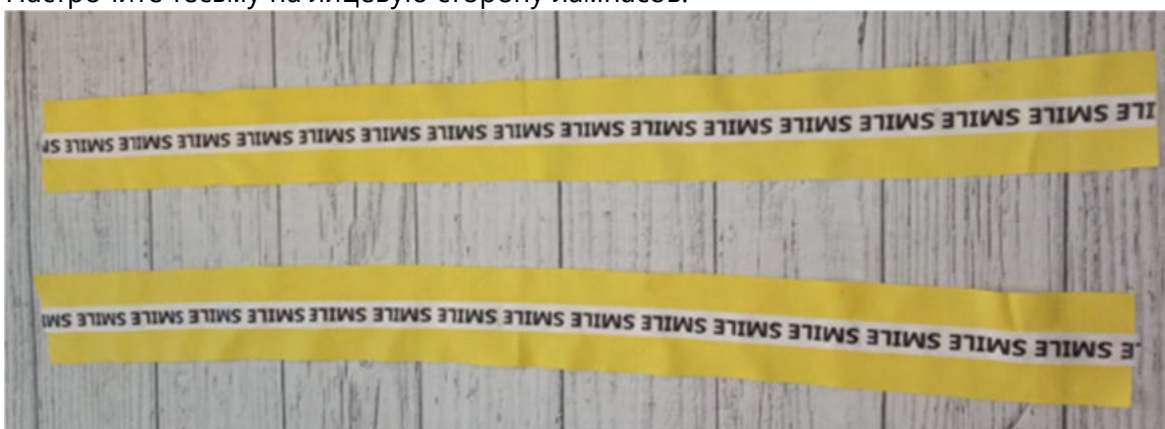
Наметьте расположение карманов на лицевой стороне задних половинок брюк. Наложите карманы по разметке, приколите, притачайте в край. Настрочите закрепки в уголках кармана. Приутюжьте карманы в готовом виде.



Сложите задние половинки брюк вместе, лицом к лицу, уравняйте по средним срезам, сколите, стачайте. Припуски шва обметайте, заутюжьте в край, отстрочите по лицевой стороне изделия.



Настрочите тесьму на лицевую сторону лампасов.



Притачайте лампасы к боковым срезам передних и задних половинок брюк. Припуски швов обметайте.



Припуски швов заутюжьте в сторону лампасов.



Отстрочите швы в край по лицевой стороне лампасов.



Продублируйте подгибку верха боковых карманов. Обметайте срезы карманов по всему их периметру.

Отверните подгибку на лицевую сторону изделия, обтачайте по боковым срезам. Обметайте боковые и нижние срезы карманов.

Обметайте детали доньшка карманов



Выверните, выправьте подгибку верха кармана на лицевую сторону, приутюжьте, застрочите.



Настрочите тесьму на детали доньшек карманов, приутюжьте.



Притачайте доньшко к детали кармана.



Выутюжьте шов притачивания доньшка на ребро (без переходного канта в какую-либо сторону), отстрочите в край по лицевой стороне кармана.



Наметьте расположение боковых карманов на лицевой стороне деталей брюк.

Ориентируясь по разметке, наложите карманы на изделие, притачайте донышко.



Настрочите саму деталь кармана на изделие, делая дополнительные закрепки возле швов притачивания донышка. Настрочите закрепки в уголках кармана.

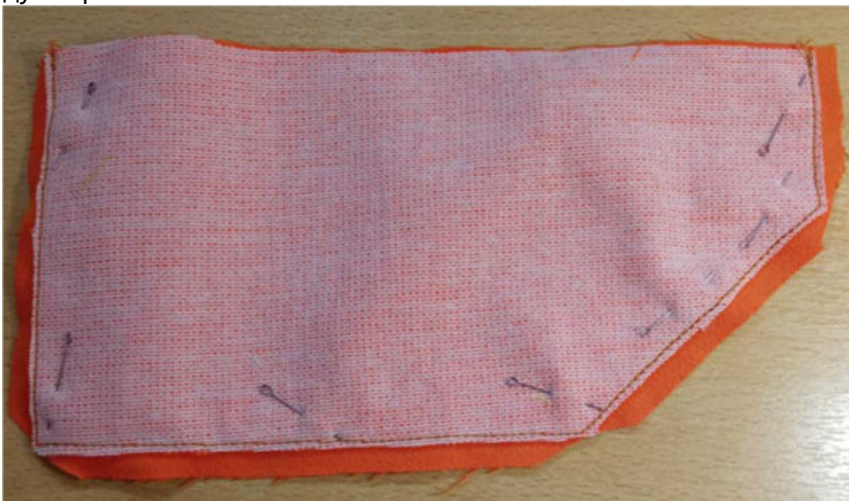


Продублируйте и основите детали верхних клапанов боковых карманов.



Сложите попарно детали верхнего и нижнего клапанов, лицом к лицу, уравняйте по срезам, сколите, стачайте.

Припуски швов срежьте до ширины 0,5-0,7 см, в уголках высеките наискосок, не доходя до строчки 0,1-0,2 см. Для уменьшения толщины швов дополнительно высеките припуски с дублированием.



Выверните, выправьте клапаны на лицевую сторону, выметайте, фиксируя переходный кант из верхнего клапана в сторону нижнего, приутюжьте.

Проложите отделочную строчку по клапану.



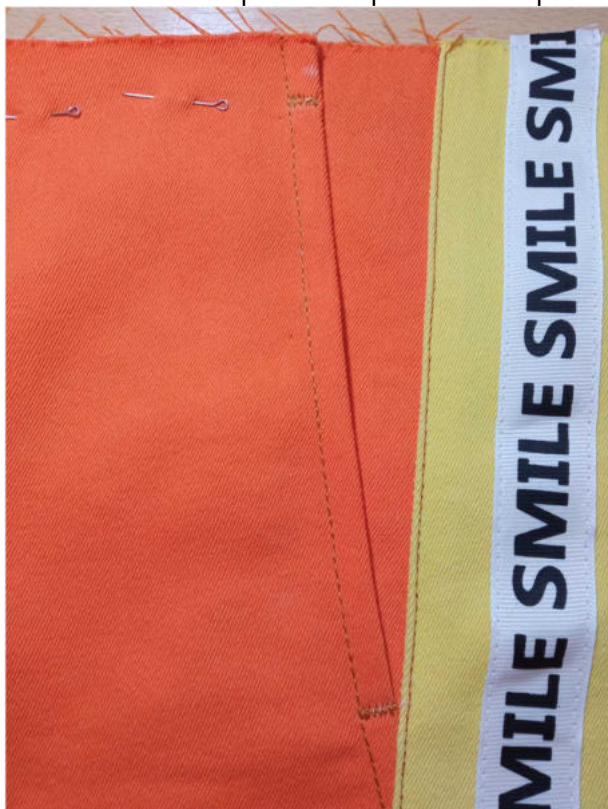
Наметьте расположение клапанов над карманами. Наложите клапаны на изделие, лицом к лицу, приколите, притачайте швом шириной 0,4 см.



Отверните клапан вниз, настрочите на изделие швом шириной 0,7 см.



Частой зигзагообразной строчкой настрочите закрепки в уголках передних карманов.



Сложите половинки брюк вместе, лицом внутрь, уравняйте по шаговым срезам, сколите, стачайте. Припуски шва обметайте, заутюжьте в сторону передних брюк.



Сложите пояс пополам, лицом внутрь, стачайте в кольцо по коротким срезам, оставив в одном месте незашитый участок для выворачивания.



Припуски шва разутюжьте.

Сложите пояс вдоль пополам, изнанкой внутрь, приутюжьте по сгибу.



Наложите пояс на изделие, лицом к лицу, уравняйте по срезам, приколите, притачайте. Припуски шва обметайте, заутюжьте в сторону изделия.

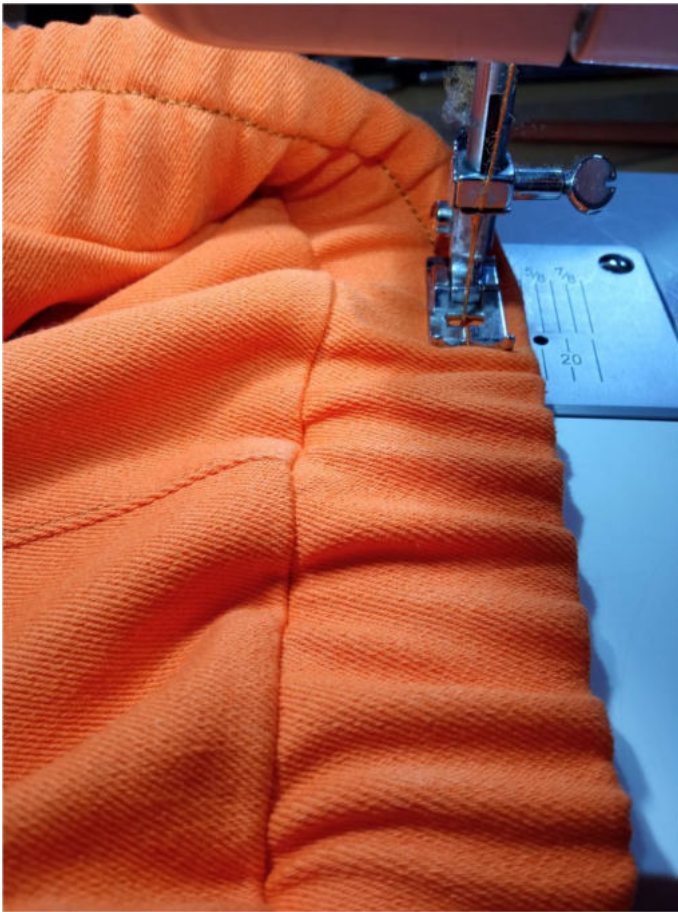




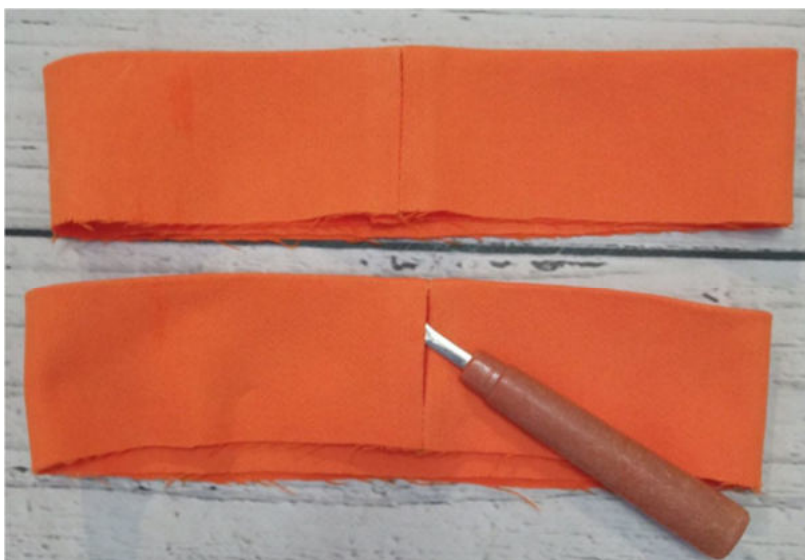
Уточните длину резинки на примерке. Вставьте её в пояс, сшейте концы в кольцо. Равномерно распределите сборку по поясу. Ручными потайными стежками зашейте отверстие в поясе.



Равномерно растягивая пояс, проложите 2 параллельных строчки на равном расстоянии друг от друга и от краёв пояса.



Заготовьте манжеты аналогично поясу.



Притачайте манжеты по низу брюк. Припуски шва обметайте.



Припуски шва заутюжьте вверх.



Уточните длину резинки на примерке, вставьте её в манжеты, сшейте концы в кольцо.

Равномерно распределите сборку по манжетам. Ручными потайными стежками зашейте отверстия в манжетах.



Наметьте и установите кнопки на клапанах и деталях боковых карманов, или выметайте петли и пришейте пуговицы.

На детали кармана используйте долевтики под кнопки или пуговицы.



Отутюжьте изделие в готовом виде.
Носите с удовольствием!

Понравилась выкройка? Тогда ждём ваши ФОТО-ОТЗЫВЫ:



на нашем сайте: <https://shkatulka-sew.ru/pattern/vykroyka-jenskih-bryuk-kargo-gven418/>



в соцсетях с хэштегом #Gwen418 и #Гвен418

