

# ШКАТУЛКА

SHKATULKA-SEW.RU



#Р0Б420

**Размеры  
(ростовка)  
92-170**

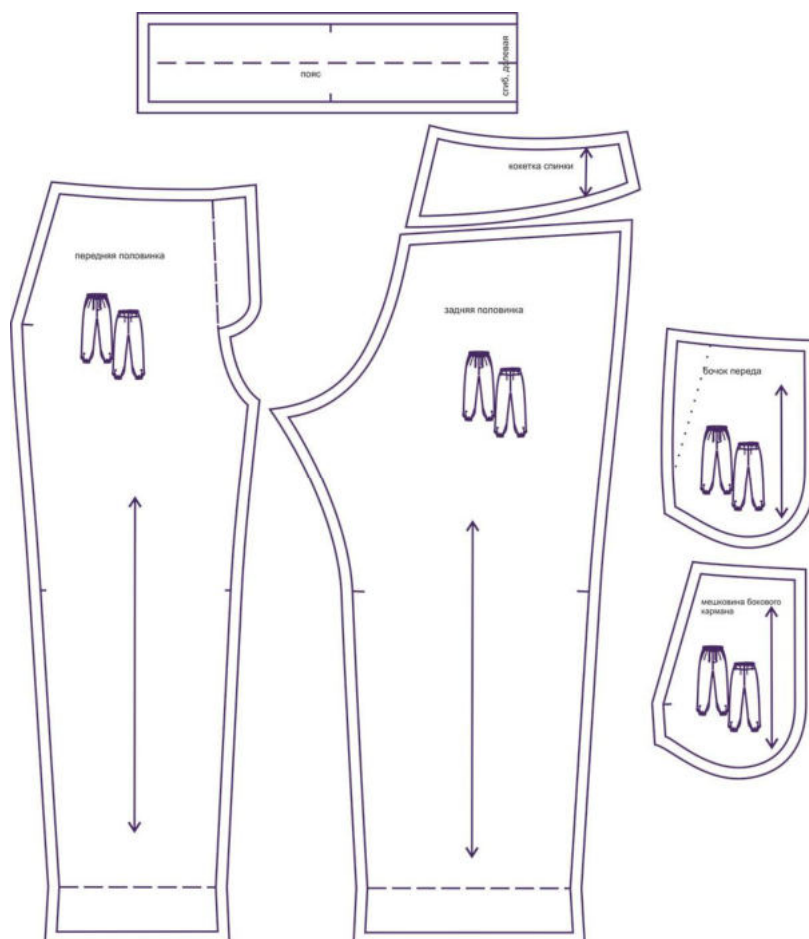
**СЛОЖНОСТЬ**



# брюки

## Роб420

Выкройка детских брюк на резинке. Объем средний. Линия сидения понижена. В поясе и цельнокроеных манжетах вставлена резинка. Спереди располагаются ложный гульфик и карманы с отрезным бочком, сзади - кокетка.



### СОСТАВ КОМПЛЕКТА ЛЕКАЛ

\* Выкройки даны с припусками на швы. Они обозначены двойным контуром. Вы можете самостоятельно изменить ширину припусков, исходя из свойств выбранного материала или своих целей.

### ВЕЛИЧИНЫ ПРИБАВОК НА ОСНОВНЫХ УЧАСТКАХ ИЗМЕРЕНИЙ

Прибавка к обхвату бедер в  
полном объеме

8,6-20,2 см (см. замеры  
ниже)

## ЗАМЕРЫ КЛЮЧЕВЫХ ПАРАМЕТРОВ, РАСХОД ТКАНИ

\* Без учета припусков на швы.

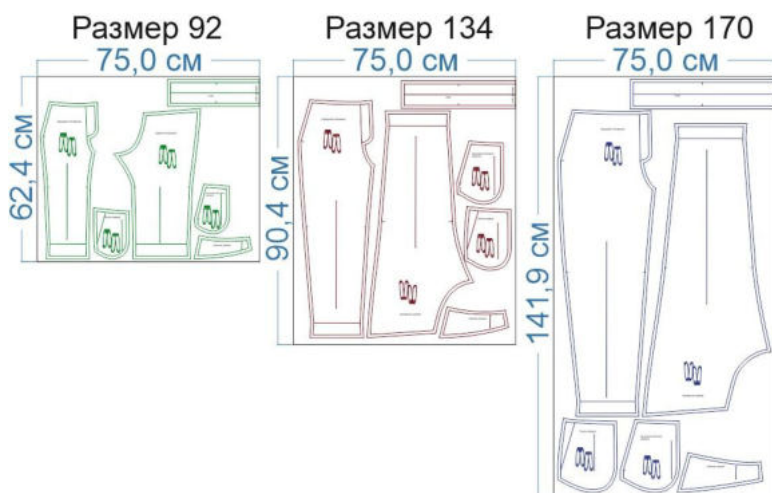
**Внимание:** расчет выполнен для ткани без учета направления ворса и возможной усадки! Усадка может достигать 15-20% от длины материала. Обязательно учитывайте это и берите с запасом.

рост, см	полный замер на уровне бедер, см	полный замер на уровне талии, см	длина брюк по боковому шву без учета пояса, см	расход основной ткани при ширине 150 см, см
92	64,6	60,0	47,3	67,0
98	67,6	61,6	51,2	73,3
104	70,5	63,3	55,1	79,6
110	73,5	64,9	59,0	85,9
116	76,4	66,6	62,9	92,2
122	79,4	68,2	66,8	98,5
128	83,1	71,7	70,7	104,8
134	86,9	75,2	74,6	111,2
140	90,6	78,7	78,5	117,5
146	94,3	82,2	82,4	123,8
152	98,0	85,7	86,3	130,1
158	101,8	89,2	90,2	136,4
164	105,5	92,7	94,1	142,7
170	109,2	96,2	98,0	149,0

## РЕКОМЕНДАЦИИ ПО ВЫБОРУ ТКАНИ

Тонкие костюмные ткани, облегченная джинса, вельвет, тенсел, хлопок, лен и т.п. Допустим пошив из трикотажа, например, футер.

## РАСКРОЙ



Основной материал:

1. Передняя половинка — 2 дет.,
2. Кокетка спинки — 2 дет.,
3. Задняя половинка — 2 дет.,
4. Бочок переда — 2 дет.,
5. Пояс — 1 дет. со сгибом.

Подкладка:

1. Мешковина кармана — 2 дет.






Дублерин:

1. Кромка бокового кармана — 2 дет. (выкраивается самостоятельно, по долевой, в виде полоски шириной 1 см и длиной, равной длине среза входа в карман),
2. Долевик под петли — 2 дет. или 1 цельная деталь (выкраивается самостоятельно, по долевой, в виде квадратов со стороной 2,5 см или прямоугольника длиной 7 см и шириной, равной половине ширины пояса без учёта припуска на шов).






### Припуски на швы

Ко всем срезам деталей изделия нужно добавить припуски на швы шириной 1 см. Образец изделия был отшит из облегчённой джинсы.

## ОБОРУДОВАНИЕ И ИНСТРУМЕНТЫ

	Бытовая швейная машинка
	Оверлок
	Утюг с паром или без, утюжильный стол или гладильная доска;
	Ручная и машинные иглы, соответствующие типу ткани, булавки для закалывания или маленькие прищепки.
	Ножницы для бумаги и ножницы для раскроя.

## ДОПОЛНИТЕЛЬНЫЕ МАТЕРИАЛЫ И ФУРНИТУРА

	Нитки для бытовой машины и для оверлока
	Дублерин
	Пуговица
	Эластичная тесьма (резинка) в пояс и манжеты
	Шнурок (по желанию)

## ТЕХНОЛОГИЧЕСКАЯ ПОСЛЕДОВАТЕЛЬНОСТЬ ОБРАБОТКИ

Выкроите детали изделия согласно спецификации.



Клеевой кромкой продублируйте входы в карман с изнанки деталей передней половинки. Наложите мешковину кармана на переднюю половинку, лицом к лицу, уравняйте по срезам, приколите булавками, притачайте.



Отверните мешковину кармана на изнанку изделия, выметайте, фиксируя переходный кант шириной 0,1-0,2 см, приутюжьте.

Отстрочите вход в карман на ширину лапки по лицевой стороне изделия, приутюжьте.



Наметьте расположение входа в карман на лицевой стороне детали бочка переда. Наложите деталь переда на бочок, изнанкой на лицо, краем обработанного кармана к линии разметки, заколите насквозь булавками.



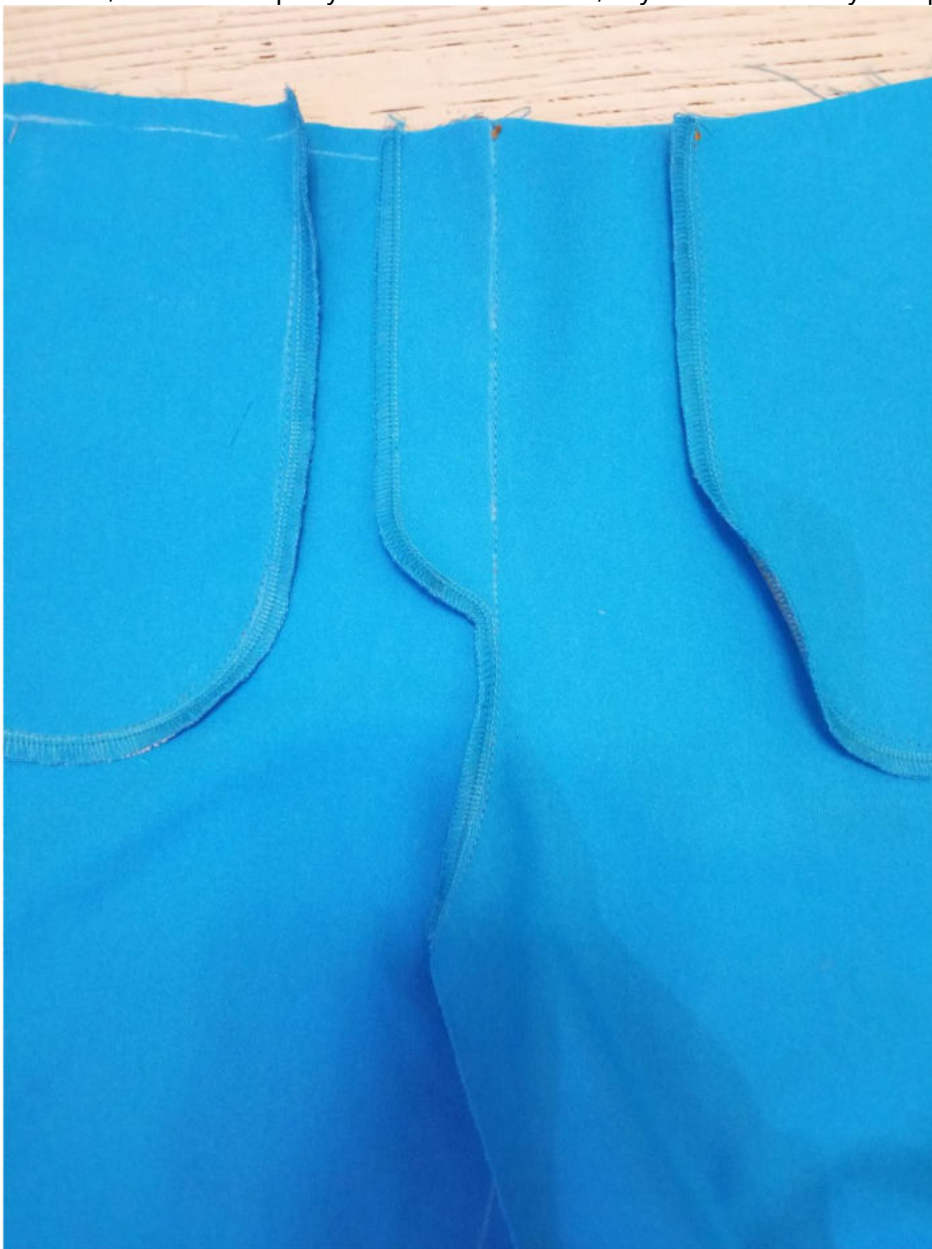
С изнаночной стороны изделия уравняйте срезы мешковины и бочка между собой, сколите, стачайте, припуски шва обметайте, приутюжьте.

Вспомогательными строчками зафиксируйте положение бочков и мешковин по боковым и верхним срезам передних половинок брюк.

Настрочите закрепки по концам карманов.

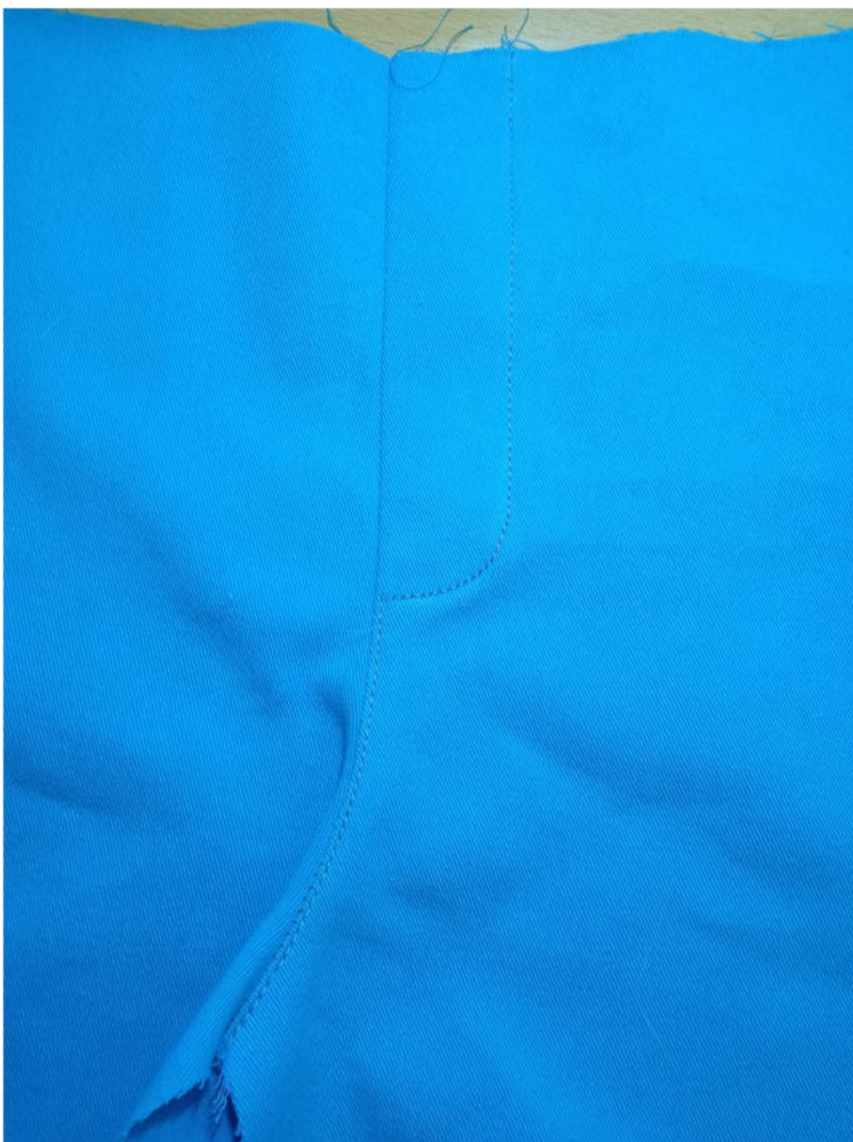


Сложите передние половинки брюк вместе, лицом к лицу, уравняйте по средним срезам, сколите, стачайте. Припуски шва обметайте, заутюжьте на левую переднюю половинку.



Разметьте расположение отделочной строчки по гульфику на лицевой стороне переда брюк, проложите её, одновременно отстрочите в край нижнюю часть среднего шва переда. Приутюжьте.





Притачайте кокетки к задним половинкам брюк. Припуски швов обметайте, заутюжьте вверх.



Отстрочите швы в край по лицевой стороне кокеток, приутюжьте.



Сложите задние половинки брюк вместе, лицом к лицу, уравняйте по срезам и швам, сколите, стачайте. Припуски шва обметайте, заутюжьте, отстрочите в край по лицевой стороне изделия.



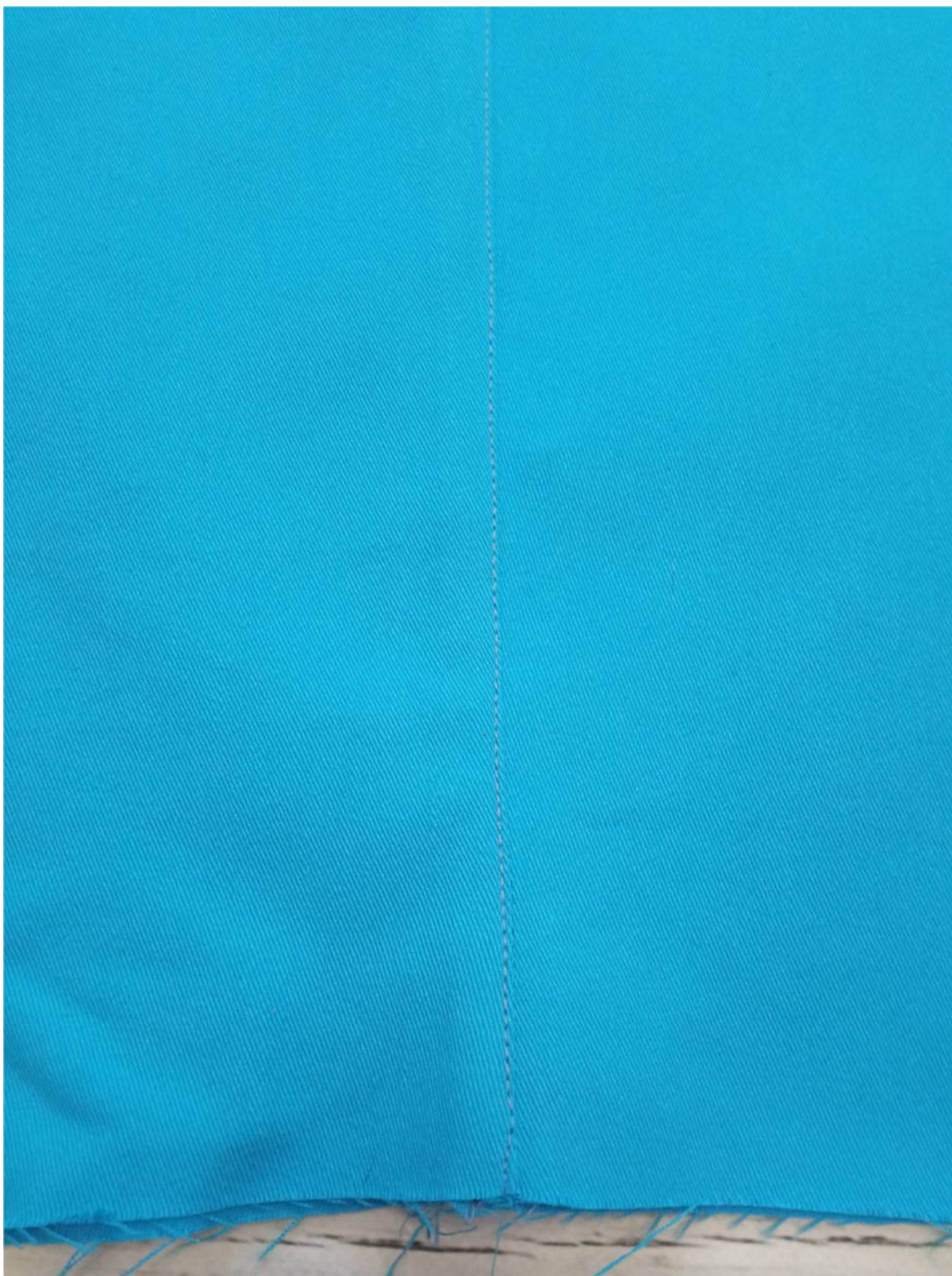


Стачайте боковые срезы передних и задних половинок брюк между собой. Припуски швов обметайте, заутюжьте в сторону задних половинок.



Отстрочите боковые швы в край по лицевой стороне изделия, приутюжьте.





Единой строчкой стачайте шаговые срезы брюк, оставляя по низу незашитые участки под резинку. Припуски шва обметайте от одного такого отверстия до другого, заутюжьте в сторону переда брюк.



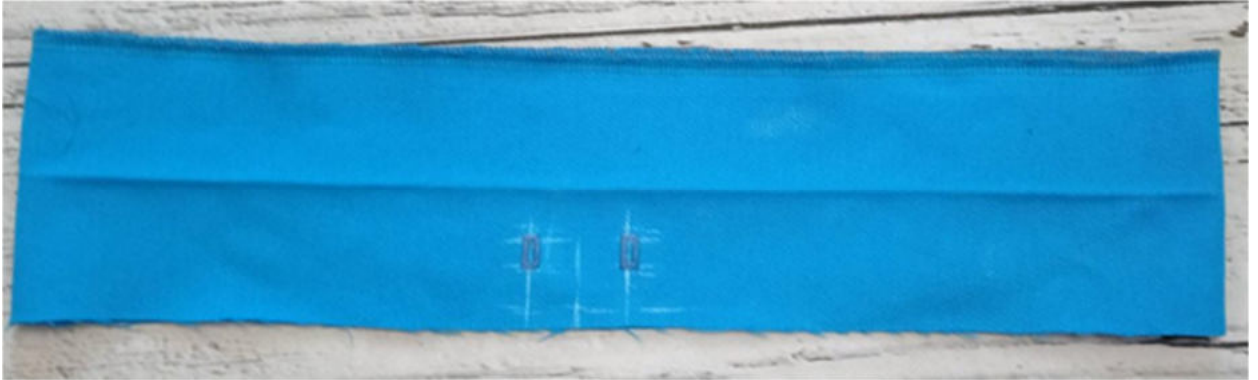
Припуски шва в области незашитых участков под резинку разутюжьте в стороны.



Разметьте расположение петель на поясе, продублируйте место под них с изнаночной стороны пояса. Выметайте петли.

Сложите пояс пополам, лицом внутрь, стачайте в кольцо по коротким срезам, оставляя

незашитый участок для вдевания резинки. Припуски шва разутюжьте.  
Обметайте продольный срез внутренней части пояса.  
Сложите пояс вдоль пополам, изнанкой внутрь, приутюжьте по сгибу.



Наложите пояс на изделие, лицом к лицу, необметанным срезом к срезу талии, совмещая центры переда, приколите, притачайте. Припуски шва заутюжьте в сторону пояса.



Приколите или приметайте внутреннюю часть пояса к изделию с изнанки. Притачайте пояс в шов его притачивания, приутюжьте.



Уточните длину резинки на примерке. Вставьте её внутрь пояса, сшейте концы в кольцо. Равномерно распределите сборку по поясу. Ручными потайными стежками зашейте отверстие под резинку.





Равномерно растягивая пояс, проложите по нему 2 параллельных строчки на равном расстоянии друг от друга и краёв пояса.



Заметайте низ брюк широким швом вподгибку с закрытым срезом, застрочите, приутюжьте.



Уточните длину резинки на примерке. Вставьте её по низу брючин, сшейте концы в кольцо. Равномерно распределите сборку по низу брюк. Застрочите или зашейте ручными потайными стежками отверстия под резинку.



Вставьте шнур в кулиску пояса.





Отутюжьте изделие в готовом виде. Носите с удовольствием!  
Понравилась выкройка? Тогда ждём ваши ФОТО-ОТЗЫВЫ:



на нашем сайте: <https://shkatulka-sew.ru/pattern/vykroyka-detskih-bryuk-rob420/>



в соцсетях с хэштегом #Rob420 и #Po6420

