

ШКАТУЛКА

SHKATULKA-SEW.RU



ФАБИАНА 726

Размеры

40-68

Рост

156-180см

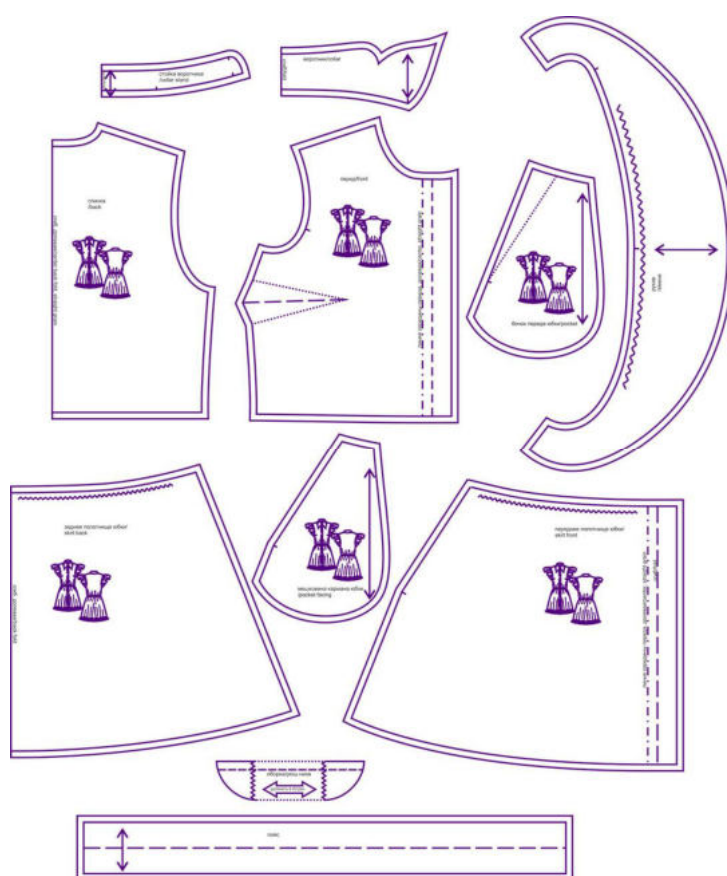
СЛОЖНОСТЬ



платье

Фабиана726

Выкройка короткого платья полуприлегающего силуэта, отрезного по линии талии. Нагрудные вытачки выходят из боковых швов. Застежка на цельнокроеную планку с пуговицами спереди. Воротник рубашечный фигурный на отрезной стойке. Рукав короткий, в виде волана со сборкой по окату. Длина изделия - мини. Юбка трапецевидной формы с карманами с отрезным бочком. По низу платья настроен рюш. Платье фиксируется на талии с помощью эластичной тесьмы (резинки), настроенной на шов талии, дополнено навесным поясом.



СОСТАВ КОМПЛЕКТА ЛЕКАЛ

* Выкройки даны с припусками на швы. Они обозначены двойным контуром. Вы можете самостоятельно изменить ширину припусков, исходя из свойств выбранного материала или своих целей.

ВЕЛИЧИНЫ ПРИБАВОК НА ОСНОВНЫХ УЧАСТКАХ ИЗМЕРЕНИЙ

Прибавка к обхвату груди в полном объеме	Прибавка к обхвату талии в полном объеме	Прибавка к обхвату бедер в полном объеме
6 см	20-20,2 см	44-50 см

ЗАМЕРЫ КЛЮЧЕВЫХ ПАРАМЕТРОВ, РАСХОД ТКАНИ

* Без учета припусков на швы.

Внимание: расчет выполнен для ткани без учета направления ворса и возможной усадки! Усадка может достигать 15-20% от длины материала. Обязательно учитывайте это и берите с запасом.

размер	рост, см	Длина изделия по среднему шву спинки до линии талии без учета воротника, см	Длина изделия по среднему шву спинки от талии до низа, см	Ширина изделия на уровне груди, см	Ширина изделия на уровне талии, см	Ширина изделия на уровне бедер, см	Расход основной ткани при ширине 150 см, см
40	156-160	36,8	42,8	86,0	82,2	132,0	192,0
	161-165	38,8	43,7				194,0
	166-170	40,8	44,6				196,0
	171-175	42,8	45,4				198,0
	176-180	44,8	46,3				200,0
42	156-160	36,9	42,9	90,0	86,0	136,4	199,7
	161-165	38,9	43,7				202,1
	166-170	40,9	44,6				204,5
	171-175	42,9	45,5				206,9
	176-180	44,9	46,4				209,3
44	156-160	37,0	42,9	94,0	89,9	140,9	207,4
	161-165	39,0	43,8				210,2
	166-170	41,0	44,7				213,0
	171-175	43,0	45,6				215,8
	176-180	45,0	46,4				218,6
46	156-160	37,1	43,0	98,0	93,7	145,3	215,1
	161-165	39,1	43,9				218,3
	166-170	41,1	44,7				221,5
	171-175	43,1	45,6				224,7
	176-180	45,1	46,5				227,9
48	156-160	37,3	43,1	102,0	97,6	149,7	222,9
	161-165	39,3	43,9				226,4
	166-170	41,3	44,8				230,0
	171-175	43,3	45,7				233,6
	176-180	45,3	46,6				237,1
50	156-160	37,4	43,1	106,0	101,4	154,1	230,6
	161-165	39,4	44,0				234,5
	166-170	41,4	44,9				238,5
	171-175	43,4	45,7				242,5
	176-180	45,4	46,6				246,4
52	156-160	37,5	43,2	110,0	105,3	158,6	238,3

	161-165	39,5	44,1				242,6
	166-170	41,5	44,9				247,0
	171-175	43,5	45,8				251,4
	176-180	45,5	46,7				255,7
54	156-160	37,6	43,3	114,0	109,1	163,0	246,0
	161-165	39,6	44,1				250,8
	166-170	41,6	45,0				255,5
	171-175	43,6	45,9				260,3
	176-180	45,6	46,8				265,0
56	156-160	37,7	43,3	118,0	112,9	167,4	253,7
	161-165	39,7	44,2				258,9
	166-170	41,7	45,1				264,0
	171-175	43,7	45,9				269,1
	176-180	45,7	46,8				274,3
58	156-160	37,8	43,4	122,0	116,8	171,9	261,4
	161-165	39,8	44,3				267,0
	166-170	41,8	45,1				272,5
	171-175	43,8	46,0				278,0
	176-180	45,8	46,9				283,6
60	156-160	37,9	43,4	126,0	120,6	176,3	269,1
	161-165	39,9	44,3				275,1
	166-170	41,9	45,2				281,0
	171-175	43,9	46,1				286,9
	176-180	45,9	46,9				292,9
62	156-160	38,1	43,5	130,0	124,5	180,7	276,9
	161-165	40,1	44,4				283,2
	166-170	42,1	45,3				289,5
	171-175	44,1	46,1				295,8
	176-180	46,1	47,0				302,1
64	156-160	38,2	43,6	134,0	128,3	185,1	284,6
	161-165	40,2	44,4				291,3
	166-170	42,2	45,3				298,0
	171-175	44,2	46,2				304,7
	176-180	46,2	47,1				311,4
66	156-160	38,3	43,6	138,0	132,2	189,6	292,3
	161-165	40,3	44,5				299,4
	166-170	42,3	45,4				306,5
	171-175	44,3	46,3				313,6
	176-180	46,3	47,1				320,7
68	156-160	38,4	43,7	142,0	136,0	194,0	300,0
	161-165	40,4	44,6				307,5
	166-170	42,4	45,5				315,0
	171-175	44,4	46,3				322,5

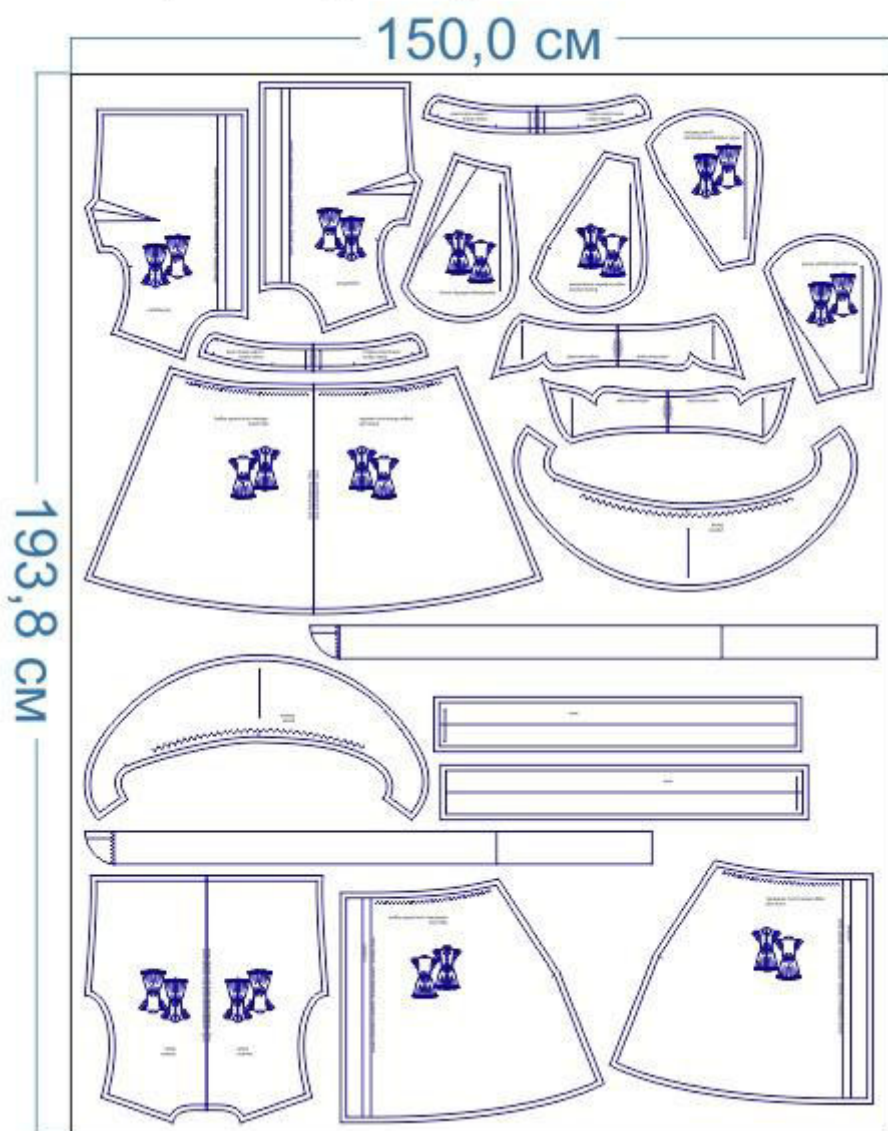
	176-180	46,4	47,2				330,0
--	---------	------	------	--	--	--	-------

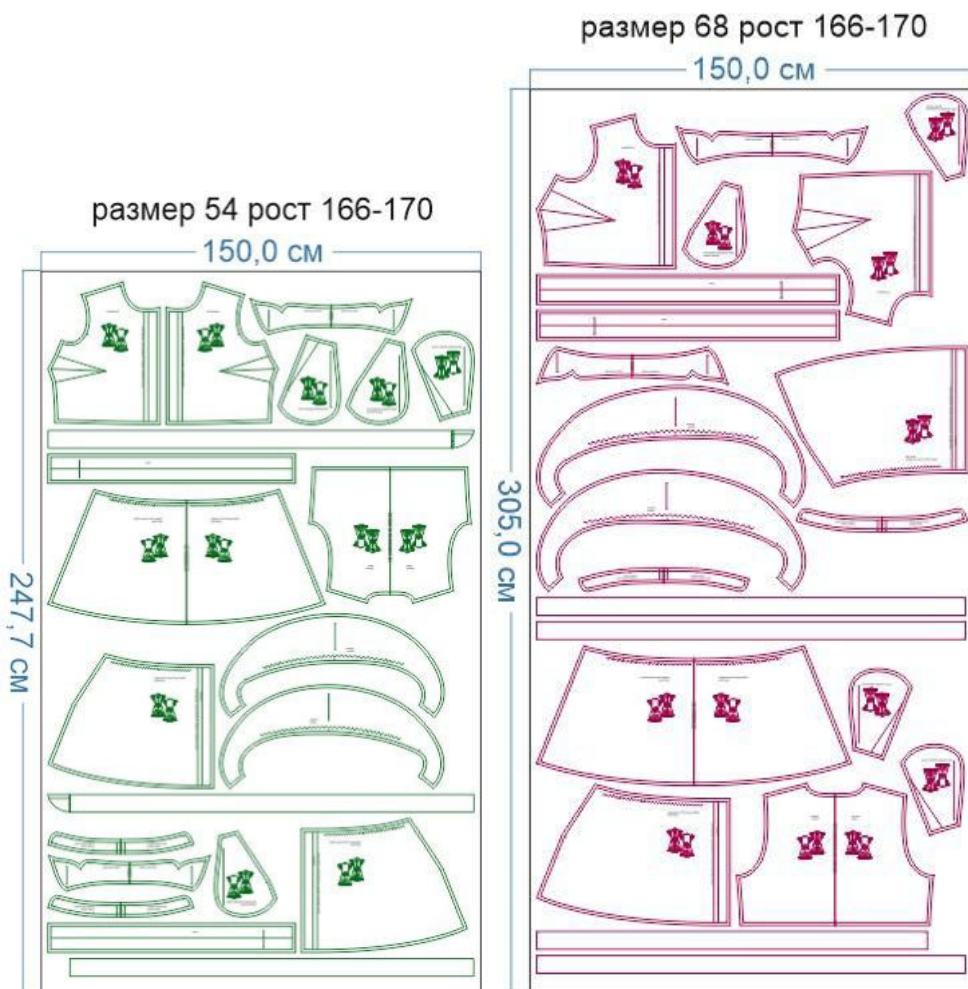
РЕКОМЕНДАЦИИ ПО ВЫБОРУ ТКАНИ

Тонкие платьенно-блужочные ткани из натуральных и смесовых волокон, креп, шифон, штапель, суперсофт, тенсел, вискозные платьенные ткани, шелк, ниагара, муслин и т.п.

РАСКРОЙ

размер 40 рост 166-170





Основная ткань:

- спинка - 1 дет. со сгибом
- перед - 2 дет.
- заднее полотнище юбки - 1 дет. со сгибом
- переднее полотнище юбки - 2 дет.
- бочок переда юбки - 2 дет.
- мешковина кармана юбки - 2 дет.
- воротник - 2 дет. со сгибом
- стойка воротника - 2 дет. со сгибом
- рукав - 2 дет.
- рюш – 1 дет., удлинить на величину, указанную на лекалах, собрать и стачать из составных частей.
- пояс – 2 дет.

Дублирин:






- планка застежки – 2 дет., выкраиваются по основным лекала переда и юбки переда

- воротник - 1 дет. со сгибом (если ткань очень тонкая, то 2 дет.)
- стойка воротника - 1 дет. со сгибом (если ткань очень тонкая, то 2 дет.)
- долевик для обработки среза кармана - полоска, шириной 1 см


Припуски на швы

Все детали изделия даны с необходимыми припусками на швы.
Образец был отшит из плательной вискозы.

ОБОРУДОВАНИЕ И ИНСТРУМЕНТЫ

	Бытовая швейная машинка
	Оверлок
	Утюг с паром или без, утюжильный стол или гладильная доска;
	Ручная и машинные иглы, соответствующие типу ткани, булавки для закалывания или маленькие прищепки.
	Ножницы для бумаги и ножницы для раскроя.

ДОПОЛНИТЕЛЬНЫЕ МАТЕРИАЛЫ И ФУРНИТУРА

	Нитки для бытовой машины и для оверлока
	Дублерин
	пуговицы

ТЕХНОЛОГИЧЕСКАЯ ПОСЛЕДОВАТЕЛЬНОСТЬ ОБРАБОТКИ

Выкроите детали изделия согласно спецификации.



Наметьте расположение нагрудных вытачек на изнаночной стороне деталей переда, сметайте их, стачайте, заутюжьте вниз.

Продублируйте цельнокроеные подборта, заутюжьте их в сторону изнанки.



Стачайте плечевые срезы переда и спинки, припуски швов обметайте, заутюжьте в сторону переда.

Планки заутюжьте в сторону изнанки. Заутюжьте припуски планок внутрь. Частично заметайте верхнюю часть планок.



Продублируйте и основовите все детали воротника и стойки воротника.



На бумажной выкройке воротника срежьте припуски на швы. По ней наметьте линию обтачивания на изнаночной стороне воротника.



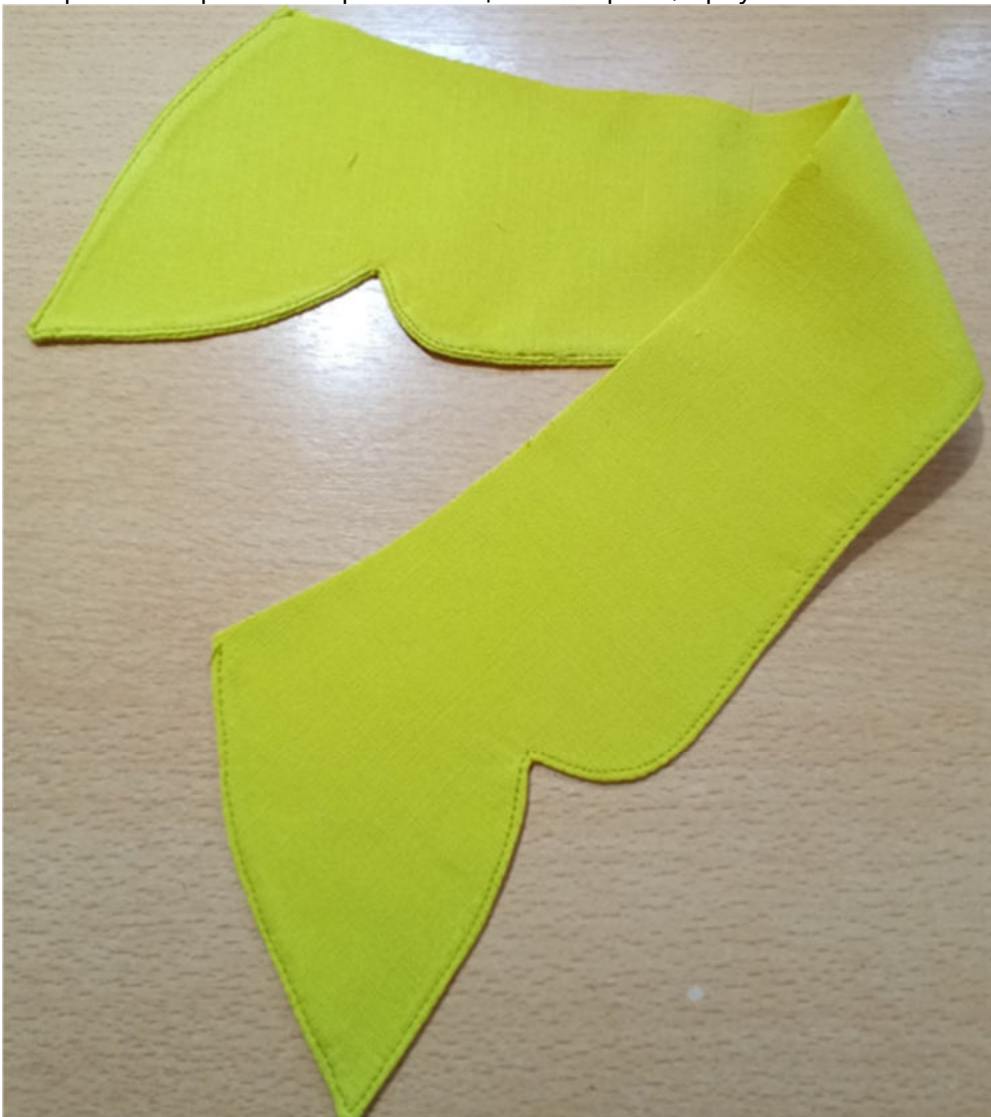
Сложите детали воротника вместе, лицом к лицу, уравняйте по срезам, сколите булавками. Стачайте их между собой по линии разметки. Припуски швов на закруглённых участках срежьте близко к строчке.



Выверните, выправьте воротник на лицевую сторону, выметайте, фиксируя переходный кант шириной 0,1-0,2 см из верхнего воротника в сторону нижнего, приутюжьте.



Отстрочите воротник в край по лицевой стороне, приутюжьте.



Сложите детали стойки вместе, лицом к лицу, уравняйте по срезам. Вложите воротник между стойками. Сколите все слои между собой, стачайте.

Припуски шва на закруглённых участках срежьте близко к строчке.



Выверните, выправьте стойку воротника на лицевую сторону, выметайте на ребро, приутюжьте. При необходимости осноровите стойку по нижним срезам.



Совмещая центры, вколите или вметайте верхнюю (лицевую) стойку в горловину изделия. Втачайте.



Припуски шва втачивания заметайте в сторону стойки. Подверните нижний срез внутренней стойки в сторону изнанки, приметайте по горловине, перекрывая шов втачивания стойки на 0,1-0,2 см.





Отстрочите стойку в край по всему периметру, приутюжьте.



Стачайте боковые срезы изделия, припуски швов обметайте, заутюжьте в сторону переда. Стачайте боковые срезы рукавов, припуски швов обметайте, заутюжьте в сторону передней части рукава.



Обработайте срезы низа рукавов ролевым швом или другим способом. Проложите по 2 крупных вспомогательных строчки параллельно срезу оката рукава.



Стяните нитки по окату, формируя сборку.

Вколите или вметайте рукава в проймы, втачайте. Припуски швов обметайте, приутюжьте на ребро.



Продублируйте цельнокроеные подборта на деталях переднего полотнища юбки и срезы входов в карман.



Наложите мешковину на переднее полотнище юбки, лицом к лицу, уравняйте по срезам входов в карман, приколите, притачайте.



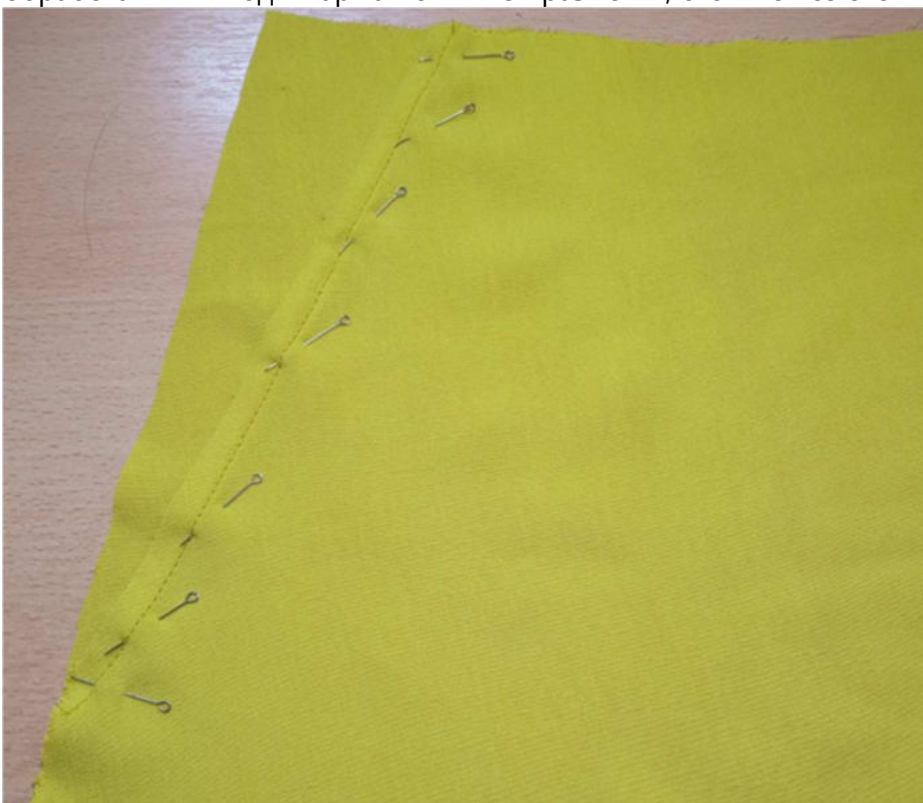
Отверните мешковину на изнаночную сторону изделия, выметайте, фиксируя переходный кант шириной 0,1-0,2 см из изделия в сторону мешковины, приутюжьте. Отстрочите вход в

карман по лицевой стороне изделия.



Наметьте расположение входа в карман на лицевой стороне бочка.

Наложите переднее полотнище на деталь бочка, изнанкой на лицо, уравняйте обработанный вход в карман с линией разметки, сколите все слои булавками.



С изнаночной стороны изделия уравняйте бочок и мешковину по внешним срезам, сколите, стачайте. Припуски шва обметайте, приутюжьте.



Стачайте боковые срезы переднего и заднего полотнищ юбки между собой, припуски швов обметайте, заутюжьте в сторону спинки.

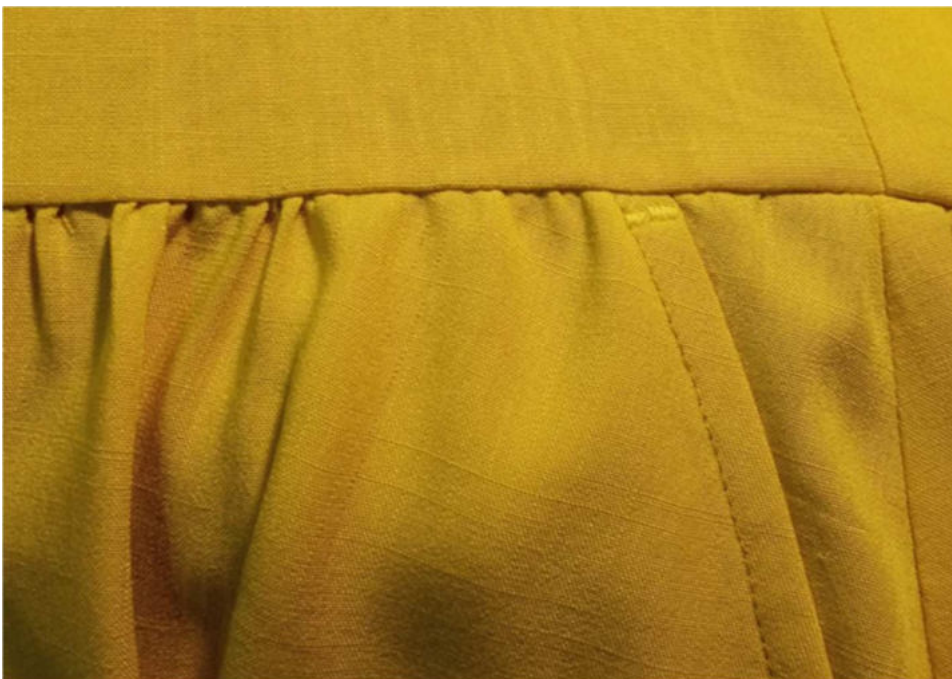


Частой зигзагообразной строчкой настрочите закрепки в уголках кармана.



Проложите крупную вспомогательную строчку по верхнему срезу юбки, стяните нитки, формируя сборку.

Приколите или приметайте юбку к верху изделия, совмещая боковые швы, притачайте. Припуски шва обметайте, заутюжьте вверх.



Заметайте подборта в сторону изнанки, отстрочите в край, приутюжьте.



Сложите платье пополам, изнанкой внутрь, совмещая швы и срезы. При необходимости осноруйте срез низа платья.



Стачайте части рюша в единую деталь, припуски швов обметайте, заутюжьте.
Обработайте срезы рюша по всему периметру ролевым швом.
Проложите 2 крупных вспомогательных строчки параллельно одному из продольных срезов рюша.



Обметайте срез низа изделия.

Стяните нитки, формируя густую сборку по верху рюша. Наложите рюш на изделие, отступив от среза низа изделия на 1 см вверх, приколите, притачайте.





Деталь пояса сложите вдоль пополам, лицевой стороной внутрь, уравняйте по срезам, сколите, стачайте, оставляя в одном месте незашитый участок для выворачивания. Припуски шва в уголках высеките наискосок, не доходя до строчки 0,2 см.



Выверните, выправьте пояс изделия на лицевую сторону, выметайте на ребро, приутюжьте. Ручными потайными стежками зашейте отверстие для выворачивания.



Притачайте нитку-резинку к припуску шва притачивания юбки. Вместо нити-резинки можно использовать тонкую бельевую резинку.



Разметьте расположение петель по правому борту изделия, выметайте их. Разметьте расположение пуговиц, пришейте их.



Отутюжьте изделие в готовом виде. Носите с удовольствием!

Понравилась выкройка? Тогда ждём ваши ФОТО-ОТЗЫВЫ:



на нашем сайте: <https://shkatulka-sew.ru/pattern/vykroyka-platya-rubashki-fabiana726/>



в соцсетях с хэштегом #Fabiana726 и #Фабиана726

