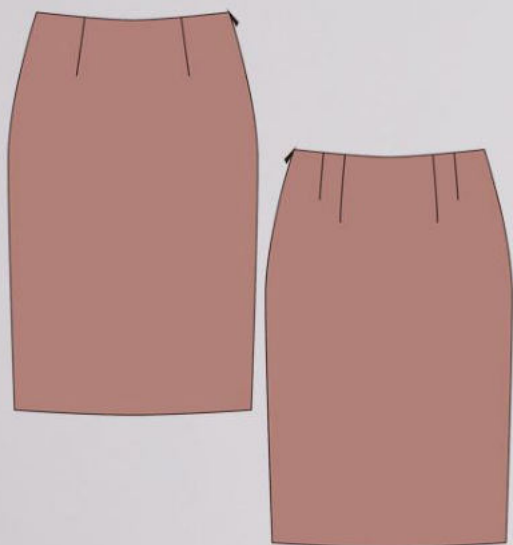


ШКАТУЛКА

SHKATULKA-SEW.RU



#KSO10914

**Размеры
(ростовка)
122-164**

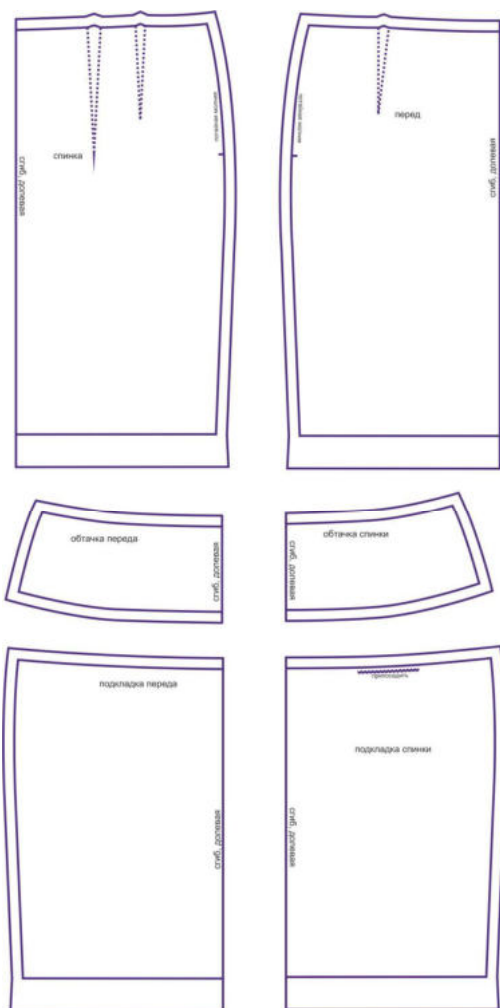
СЛОЖНОСТЬ



юбка

KS010914

Выкройка детской юбки полуприлегающего силуэта, небольшого объёма, немного зауженной книзу, выполненной на подкладке. Переднее и заднее полотнища юбки цельные, с талиевыми выточками. Верхний срез юбки обработан подкройной обтачкой. Застёжка — потайная молния в левом боковом шве. Длина юбки — выше колена.

СОСТАВ
ЛЕКАЛ КОМПЛЕКТА

* Выкройки даны с припусками на швы. Они обозначены двойным контуром. Вы можете самостоятельно изменить ширину припусков, исходя из свойств выбранного материала или своих целей.

ВЕЛИЧИНЫ ПРИБАВОК НА ОСНОВНЫХ УЧАСТКАХ
ИЗМЕРЕНИЙ

Прибавка к обхвату талии в полном объеме	Прибавка к обхвату бедер в полном объеме
(см. замеры лекал ниже)	(см. замеры лекал ниже)

ЗАМЕРЫ КЛЮЧЕВЫХ ПАРАМЕТРОВ, РАСХОД ТКАНИ

* Без учета припусков на швы.

Внимание: расчет выполнен для ткани без учета направления ворса и возможной усадки! Усадка может достигать 15-20% от длины материала. Обязательно учитывайте это и берите с запасом.

рост, см	полный замер на уровне талии, см	полный замер на уровне бедер, см	длина изделия по спинке, см	расход основной ткани при ширине 150 см, см	расход подкладки ширине 150 см, см
122	62,0	71,7	32,3	45,0	35,0
128	63,0	74,2	34,7	46,4	36,4
134	64,0	76,6	37,1	47,9	37,9
140	65,0	79,1	39,5	49,3	39,3
146	66,1	81,6	41,9	50,7	40,7
152	67,1	84,1	44,4	52,1	42,1
158	68,1	86,6	46,8	53,6	43,6
164	69,1	89,1	49,2	55,0	45,0

РЕКОМЕНДАЦИИ ПО ВЫБОРУ ТКАНИ

Для пошива юбки подойдут костюмные ткани следующих свойств:

- средней поверхностной плотности, формоустойчивые, отличающиеся малой сминаемостью,
- с высокими и средними гигиеническими и гигроскопическими свойствами, воздухопроницаемые,
- по волокнистому составу с натуральными, смешанными, синтетическими и искусственными волокнами.

Пример: костюмная ткань с эластаном и без него, габардин стрейч, джинса и др.

РАСКРОЙ

Основной материал:

1. Переднее полотнище — 1 дет. со сгибом,
2. Заднее полотнище — 1 дет. со сгибом,
3. Обтачка переда — 1 дет. со сгибом,
4. Обтачка спинки — 1 дет. со сгибом.

Подкладка:

1. Переднее полотнище — 1 дет. со сгибом,
2. Заднее полотнище — 1 дет. со сгибом.

Дублерин:

1. Обтачка переда — 1 дет. со сгибом,
2. Обтачка спинки — 1 дет. со сгибом.

размер 122



размер 146



размер 164








Припуски на швы



Все детали изделия даны с необходимыми припусками на швы.

Образец юбки был отшит из костюмной ткани с эластаном и подкладочной ткани (100% п/э).

ОБОРУДОВАНИЕ И ИНСТРУМЕНТЫ

	Бытовая швейная машинка
	Оверлок
	Утюг с паром или без, утюжильный стол или гладильная доска;
	Ручная и машинные иглы, соответствующие типу ткани, булавки для закалывания или маленькие прищепки.
	Ножницы для бумаги и ножницы для раскроя.

ДОПОЛНИТЕЛЬНЫЕ МАТЕРИАЛЫ И ФУРНИТУРА

	Нитки для бытовой машины и для оверлока
	короткая застежка-молния

ТЕХНОЛОГИЧЕСКАЯ ПОСЛЕДОВАТЕЛЬНОСТЬ ОБРАБОТКИ

Выкроите детали изделия согласно спецификации. Продублируйте и осноруйте детали обтачек.



Сколите или сметайте вытачки на полотнищах юбки, стачайте.



Заутюжьте вытачки к центру деталей.



Обметайте по отдельности боковые срезы переднего и заднего полотнищ юбки. Сложите их вместе, сколите, стачайте.

Обратите внимание: в левом боковом шве нужно оставить нестачанный участок шва под молнию.



Припуски швов разутюжьте.



Вметайте, втачайте молнию. Приутюжьте.



Приколите или приметайте обтачки к соответствующим частям подкладки юбки.
Притачайте.



Припуски швов обметайте, заутюжьте в сторону подкладки.



Сложите части подкладки юбки вместе, лицом к лицу, уравняйте по боковым срезам, сколите, стачайте, оставляя незашитый участок под молнию.



Обметайте припуски боковых швов подкладки, обметайте срез низа юбки.



Сложите верх и подкладку юбки вместе, лицом к лицу, уравняйте по верхним срезам, совместите по швам, сколите, стачайте.



Отверните припуски шва в сторону обтачки, отстрочите по лицевой стороне обтачки на расстоянии 0,2 см от стачивающей строчки.



Сложите юбку и подкладку вместе, лицом к лицу, приколите припуски подкладки к молнии, притачайте.



Выверните юбку на лицевую сторону.



Обметайте срез низа подкладки, заметайте его в сторону изнанки на ширину подгибки, застрочите. Приутюжьте.



Заметайте срез низа юбки в сторону изнанки на ширину подгибки, подшейте ручными потайными стежками. Приутюжьте.



Отутюжьте изделие в готовом виде. Носите с удовольствием!



Понравилась выкройка? Тогда ждём ваши ФОТО-ОТЗЫВЫ:



на нашем сайте: <https://shkatulka-sew.ru/pattern/vykroyka-pryamoy-yubki/>



в соцсетях с хэштегом #KS010914

