

ШКАТУЛКА
SHKATULKA-SEW.RU



#TE0527

**Размеры
(ростовка)
86-170**

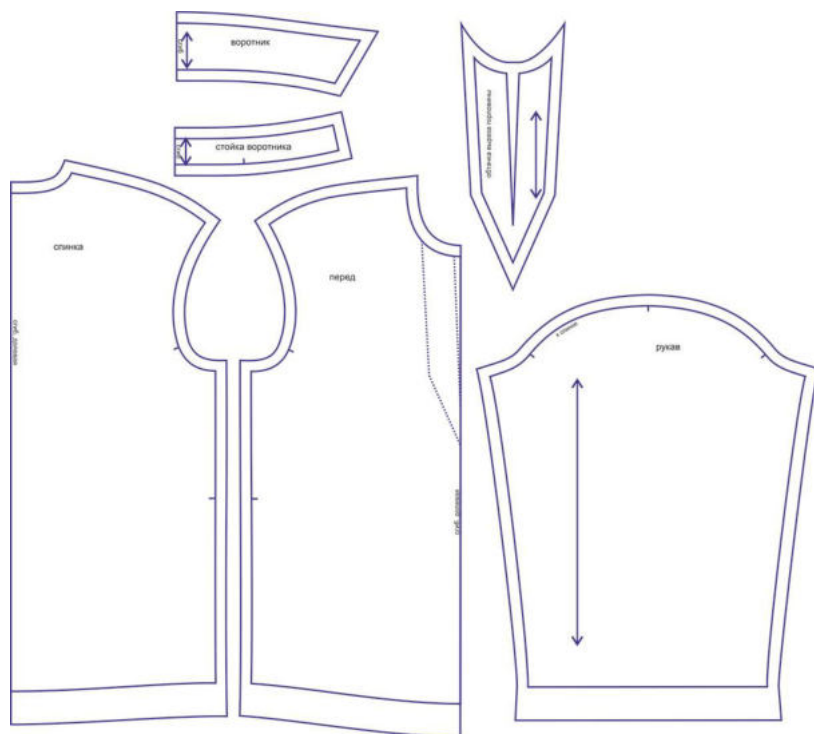
СЛОЖНОСТЬ



Рубашка-туника

Teo527

Выкройка детской рубашки-туники большого объема, прямого силуэта, со спущенным плечом. Полочка и спинка цельные. Горловина переда - V-образной формы, обработана планками. Воротник — отложной рубашечный, с притачной стойкой. Рукав рубашечного покроя, длиной ниже запястья. Длина рубашки — до линии бедра.

СОСТАВ
КОМПЛЕКТА
ЛЕКАЛ

* Выкройки даны с припусками на швы. Они обозначены двойным контуром. Вы можете самостоятельно изменить ширину припусков, исходя из свойств выбранного материала или своих целей.

ВЕЛИЧИНЫ ПРИБАВОК НА ОСНОВНЫХ УЧАСТКАХ
ИЗМЕРЕНИЙ

Прибавка к обхвату груди в
полном объеме

17,6-23,1 см

ЗАМЕРЫ КЛЮЧЕВЫХ ПАРАМЕТРОВ, РАСХОД ТКАНИ

* Без учета припусков на швы.

Внимание: расчет выполнен для ткани без учета направления ворса и возможной усадки! Усадка может достигать 15-20% от длины материала. Обязательно учитывайте это и берите с запасом.

рост, см	полный замер на уровне груди, см	полный замер на уровне бедер, см	замер рукава на уровне проймы, см	длина рукава от горловины, см	длина изделия по спинке без учета воротника, см	расход основной ткани при ширине 150 см, см
86	71,7	71,9	26,4	38,8	35,8	55,0
92	72,6	72,7	27,0	41,0	38,1	59,0
98	73,4	73,5	27,5	43,2	40,5	63,0
104	74,3	74,3	28,1	45,4	42,8	67,0
110	75,1	75,2	28,6	47,6	45,2	71,0
116	76,0	76,0	29,2	49,8	47,5	75,0
122	79,7	79,6	30,4	52,6	50,4	77,0
128	83,3	83,3	31,6	55,3	53,4	96,0
134	87,0	86,9	32,7	58,0	56,3	105,0
140	90,7	90,6	33,9	60,8	59,3	115,0
146	94,4	94,2	35,1	63,5	62,2	125,0
152	98,1	97,9	36,3	66,2	65,2	135,0
158	101,8	101,5	37,4	68,9	68,1	140,0
164	105,4	105,2	38,6	71,7	71,1	145,0
170	109,1	108,8	39,8	74,4	74,0	150,0

РЕКОМЕНДАЦИИ ПО ВЫБОРУ ТКАНИ

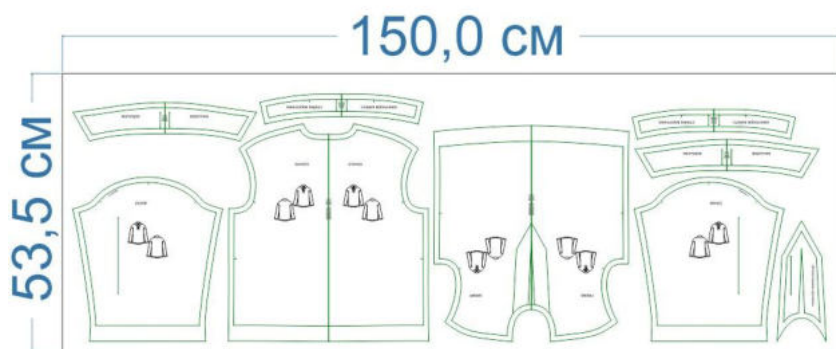
Для пошива рубашки подойдут материалы сорочечной и платьевой группы, обладающие следующими свойствами:

- по волокнистому составу материалы могут быть с содержанием натуральных (лён, хлопок, шерсть, шёлк), искусственных (вискоза), смешанных (шерсть + шёлк, шерсть + полиэстер, хлопок + вискоза) и синтетических волокон (полиэстер, полиэстер + эластан),
- тонкие, мягкие, малорастяжимые или нерастяжимые, гигроскопичные, гигиеничные, воздухопроницаемые.

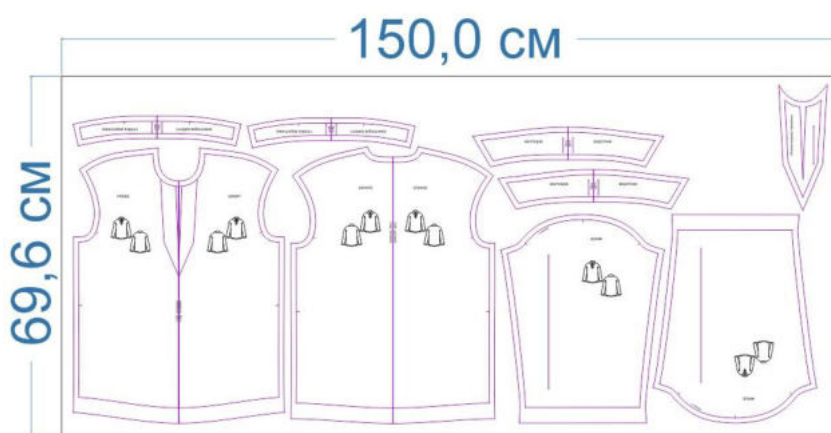
Пример: двухслойный муслин, батист, тонкий хлопок, полулён, сатин, поплин.

РАСКРОЙ

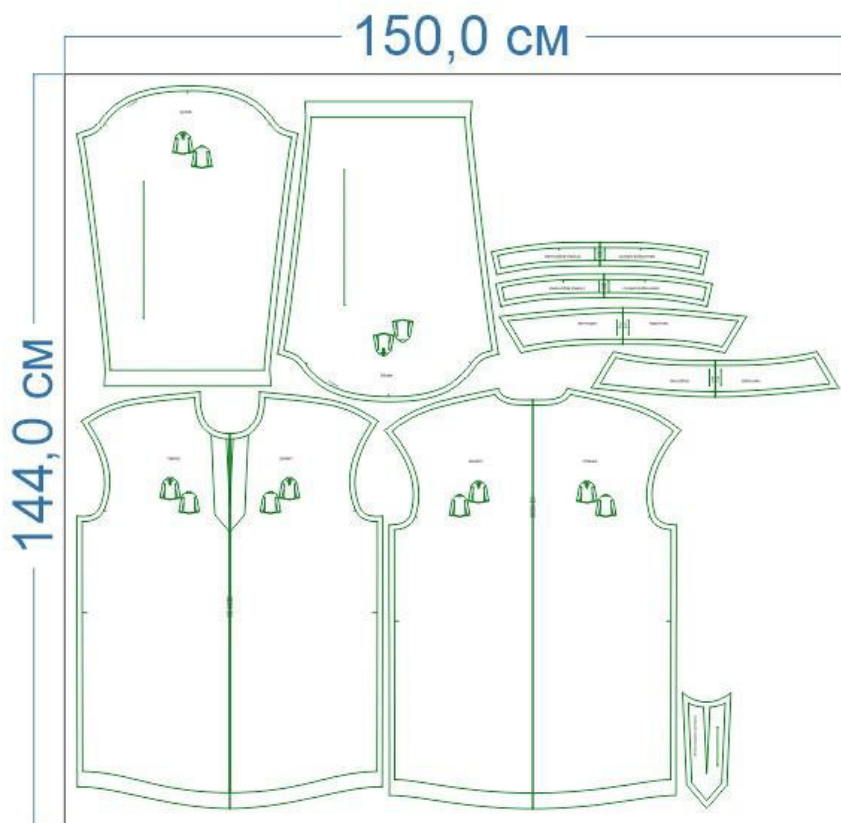
размер 86



размер 116



размер 170



Основной материал:

1. Спинка — 1 дет. со сгибом,
2. Перед — 1 дет. со сгибом,
3. Рукав — 2 дет.,
4. Обтачка выреза горловины — 1 дет.,
5. Воротник — 2 дет. со сгибом,
6. Стойка воротника — 2 дет. со сгибом,






Дублерин:

1. Воротник — 1 дет. со сгибом,
2. Стойка воротника — 1 дет. со сгибом,
3. Обтачка выреза горловины — 1 дет.



Припуски на швы

Все детали изделия имеют необходимые припуски на швы.
Образец изделия был отшит из двухслойного муслина.

ОБОРУДОВАНИЕ И ИНСТРУМЕНТЫ

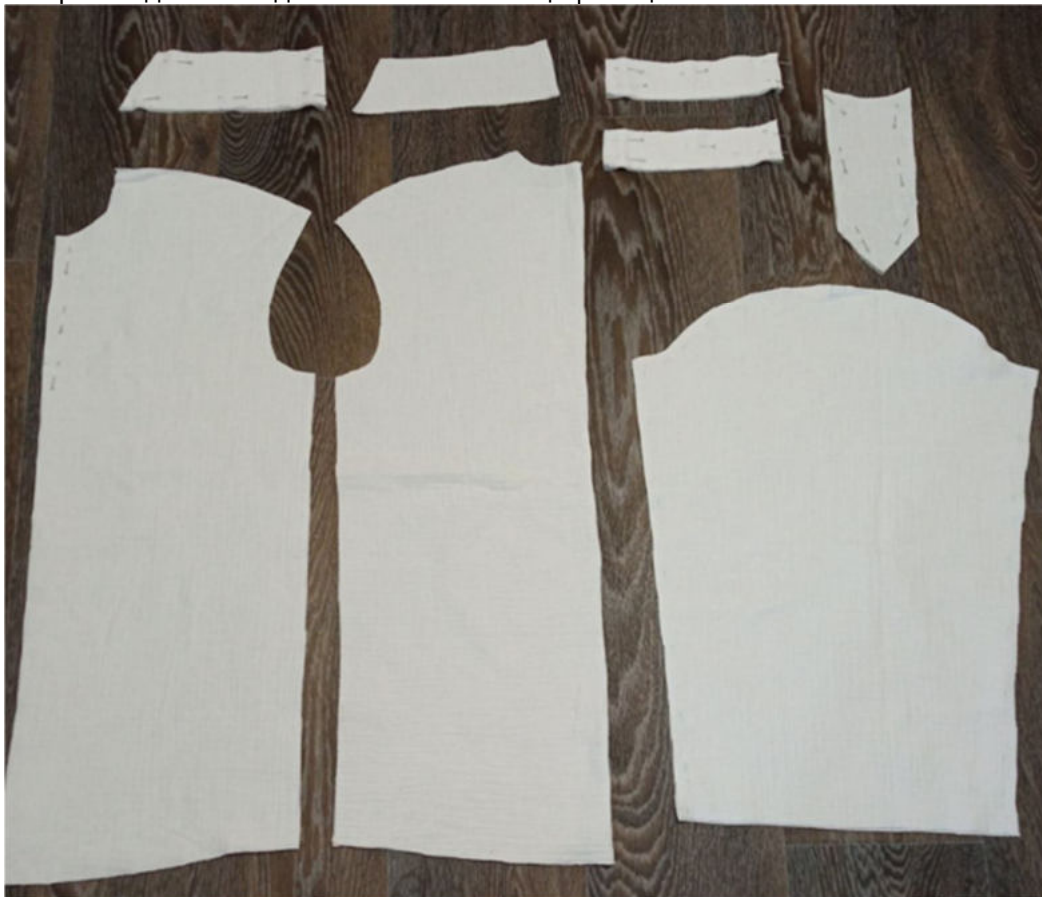
	Бытовая швейная машинка
	Оверлок
	Утюг с паром или без, утюжильный стол или гладильная доска;
	Ручная и машинные иглы, соответствующие типу ткани, булавки для закалывания или маленькие прищепки.
	Ножницы для бумаги и ножницы для раскроя.

ДОПОЛНИТЕЛЬНЫЕ МАТЕРИАЛЫ И ФУРНИТУРА

	Нитки для бытовой машины и для оверлока
	дублерин

ТЕХНОЛОГИЧЕСКАЯ ПОСЛЕДОВАТЕЛЬНОСТЬ ОБРАБОТКИ

Выкроите детали изделия согласно спецификации.



Контрастными нитками проставьте центр на детали полочки.



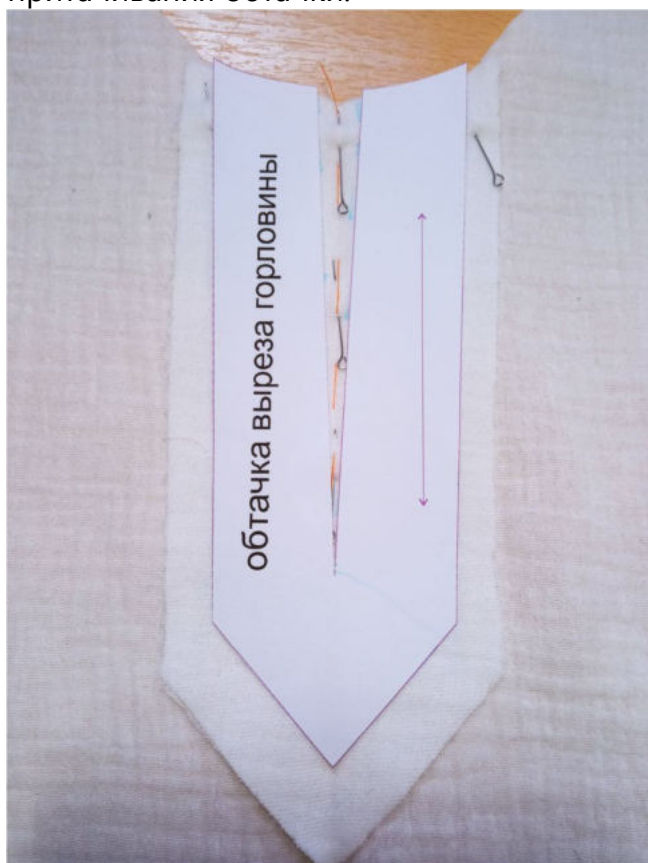
Продублируйте и основывайте обтачку разреза горловины. Проставьте контрастные нитки по её центру.



Наложите обтачку на полочку, лицом к лицу, совмещая центры, приколите или приметайте.



На выкройке обтачки срежьте припуски. По выкройке разметьте линию притачивания обтачки.



Притачайте обтачку по намеченной линии. Рассеките полочку и обтачку между строчками.



Отверните обтачку на изнанку полочки, выметайте, фиксируя переходный кант шириной 0,1-0,2 см из изделия в сторону обтачки, приутюжьте.



Заметайте внешние срезы обтачки в сторону изнанки, притачайте к полочке в край.



Нитки смётывания удалите, обтачку приутюжьте.



Продублируйте и осноруйте детали воротника и стойки.



Стачайте попарно каждую деталь воротника со своей стойкой. Припуски швов на закруглённых участках рассеките, не доходя до строчки 0,2 см, разутюжьте.



Сложите верхний и нижний воротники вместе, лицом к лицу, уравняйте по срезам и швам, сколите, стачайте.

Припуски швов в уголках высекайте наискосок, не доходя до строчки 0,1-0,2 см, по боковым швам — рассеките перпендикулярно строчке, не доходя до неё 0,1-0,2 см.



Выверните, выправьте воротник на лицевую сторону, выметайте, формируя переходный кант шириной 0,1-0,2 см из верхнего воротника в сторону нижнего, приутюжьте.



Вколите или вметайте воротник в горловину изделия, втачайте.



Припуски шва заметайте в сторону стойки. Подверните нижний срез внутренней стойки в сторону изнанки, приметайте по горловине изделия, перекрывая шов втачивания на 0,1-0,2 см.



Отстрочите стойку и воротник в край по всему периметру с лицевой их стороны. Нитки смётывания удалите, воротник приутюжьте.



Вметайте, втачайте рукава в открытые проймы изделия. Припуски швов обметайте,

заутюжьте в сторону изделия.



Отстрочите проймы в край по лицевой стороне изделия, приутюжьте.





Единой строчкой стачайте боковые срезы изделия и одновременно срезы рукавов. Припуски швов обметайте, заутюжьте в сторону переда.



Заметайте срезы низа рукавов и изделия в сторону изнанки на ширину подгибки (шов вподгибку с закрытым срезом), застрочите, приутюжьте.



Отутюжьте изделие в готовом виде. Носите с удовольствием!

Понравилась выкройка? Тогда ждём ваши ФОТО-ОТЗЫВЫ:



на нашем сайте: <https://shkatulka-sew.ru/pattern/vykroyka-detskoy-rubashki-tuniki-teo527/>



в соцсетях с хэштегом #Theo527 и #Teo527

