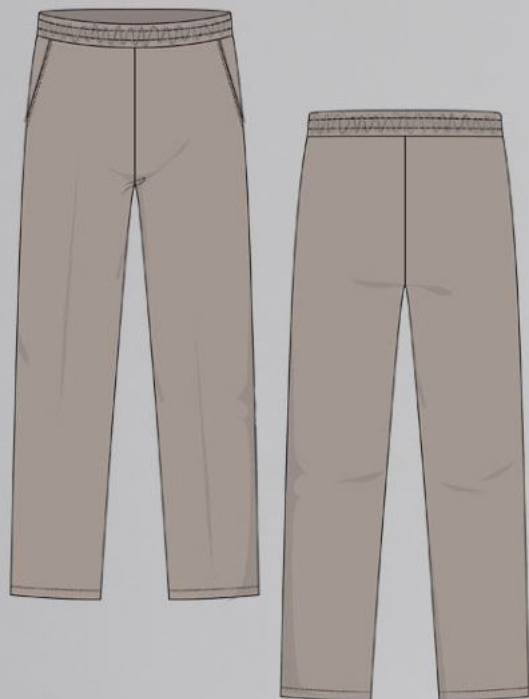


# ШКАТУЛКА

SHKATULKA-SEW.RU



#ИТЕН422

**Размеры**

**42-74**

**Рост**

**165-197см**

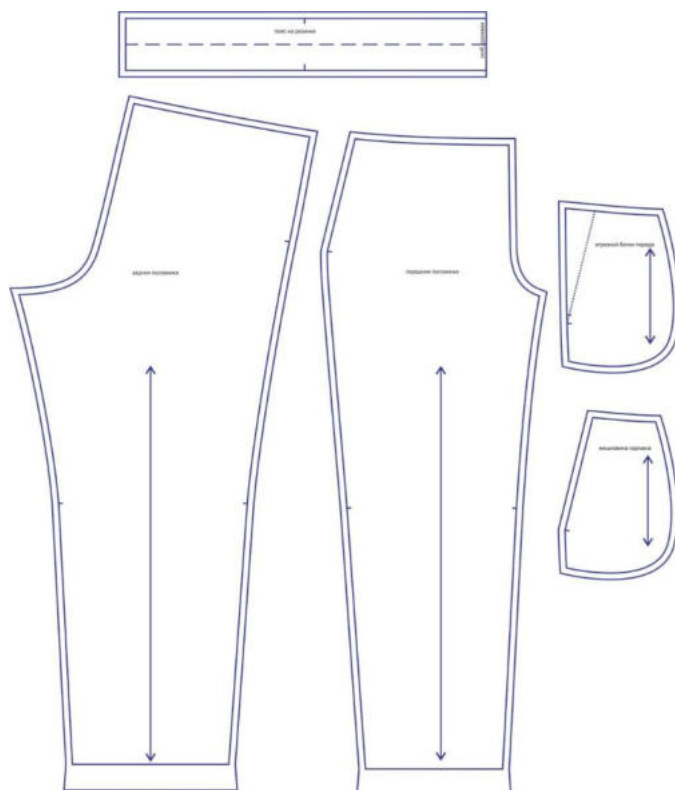
**СЛОЖНОСТЬ**



## брюки

## Итен422

Выкройка мужских летних брюк умеренного объёма, прямого силуэта, немного зауженных книзу. На передних половинках — функциональные карманы с подрезным бочком. Задние половинки без особенностей. Пояс притачной, на резинке. Верх пояса находится ниже уровня линии талии. Длина брюк ниже щиколотки.

СОСТАВ КОМПЛЕКТА  
ЛЕКАЛ

\* Выкройки даны с припусками на швы. Они обозначены двойным контуром. Вы можете самостоятельно изменить ширину припусков, исходя из свойств выбранного материала или своих целей.

ВЕЛИЧИНЫ ПРИБАВОК НА ОСНОВНЫХ УЧАСТКАХ  
ИЗМЕРЕНИЙ

Прибавка к обхвату талии в полном объеме	Прибавка к обхвату бедер в полном объеме
22-23 см	8,2-9,7 см

## ЗАМЕРЫ КЛЮЧЕВЫХ ПАРАМЕТРОВ, РАСХОД ТКАНИ

\* Без учета припусков на швы.

Внимание: расчет выполнен для ткани без учета направления ворса и возможной усадки! Усадка может достигать 15-20% от длины материала. Обязательно учитывайте это и берите с запасом.

размер	рост, см	Длина изделия по боку без учета пояса, см	Ширина изделия на уровне талии, см	Ширина изделия на уровне бедер, см	Расход основной ткани при ширине 150 см, см
42	165-170	93,7	97,0	99,7	145,0
	171-177	97,3			148,8
	178-183	100,9			152,5
	184-190	104,4			156,3
	191-197	108,0			160,0
44	165-170	93,8	100,5	103,0	150,0
	171-177	97,4			153,8
	178-183	100,9			157,6
	184-190	104,5			161,4
	191-197	108,1			165,3
46	165-170	93,9	104,0	106,2	155,0
	171-177	97,5			158,9
	178-183	101,0			162,8
	184-190	104,6			166,6
	191-197	108,2			170,5
48	165-170	94,0	107,5	109,5	160,0
	171-177	97,6			163,9
	178-183	101,1			167,9
	184-190	104,7			171,8
	191-197	108,3			175,8
50	165-170	94,1	111,0	112,7	165,0
	171-177	97,6			169,0
	178-183	101,2			173,0
	184-190	104,8			177,0
	191-197	108,4			181,0
52	165-170	94,2	114,5	115,9	170,0
	171-177	97,7			174,1
	178-183	101,3			178,1
	184-190	104,9			182,2
	191-197	108,5			186,3
54	165-170	94,3	118,0	119,2	175,0
	171-177	97,8			179,1
	178-183	101,4			183,3

	184-190	105,0			187,4
	191-197	108,6			191,5
<b>56</b>	165-170	94,4	121,5	122,4	180,0
	171-177	97,9			184,2
	178-183	101,5			188,4
	184-190	105,1			192,6
	191-197	108,6			196,8
<b>58</b>	165-170	94,5	125,0	125,7	185,0
	171-177	98,0			189,3
	178-183	101,6			193,5
	184-190	105,2			197,8
	191-197	108,7			202,0
<b>60</b>	165-170	94,5	128,5	128,9	190,0
	171-177	98,1			194,3
	178-183	101,7			198,6
	184-190	105,3			202,9
	191-197	108,8			207,3
<b>62</b>	165-170	94,6	132,0	132,2	195,0
	171-177	98,2			199,4
	178-183	101,8			203,8
	184-190	105,4			208,1
	191-197	108,9			212,5
<b>64</b>	165-170	94,7	135,5	135,4	200,0
	171-177	98,3			204,4
	178-183	101,9			208,9
	184-190	105,4			213,3
	191-197	109,0			217,8
<b>66</b>	165-170	94,8	139,0	138,7	205,0
	171-177	98,4			209,5
	178-183	102,0			214,0
	184-190	105,5			218,5
	191-197	109,1			223,0
<b>68</b>	165-170	94,9	142,5	141,9	210,0
	171-177	98,5			214,6
	178-183	102,1			219,1
	184-190	105,6			223,7
	191-197	109,2			228,3
<b>70</b>	165-170	95,0	146,0	145,2	215,0
	171-177	98,6			219,6
	178-183	102,2			224,3
	184-190	105,7			228,9
	191-197	109,3			233,5
<b>72</b>	165-170	95,1	149,5	148,4	220,0

	171-177	98,7			224,7
	178-183	102,2			229,4
	184-190	105,8			234,1
	191-197	109,4			238,8
<b>74</b>	165-170	95,2	153,0	151,6	225,0
	171-177	98,8			229,8
	178-183	102,3			234,5
	184-190	105,9			239,3
	191-197	109,5			244,0

## РЕКОМЕНДАЦИИ ПО ВЫБОРУ ТКАНИ

Для пошива брюк подойдут материалы и трикотажные полотна, обладающие следующими свойствами:

- средней поверхностной плотностью, формоустойчивостью, умеренной растяжимостью;
- по волокнистому составу материал может быть с содержанием натуральных (хлопок, шерсть), смешанных (хлопок + полиэстер, хлопок + эластан, шерсть + эластан, вискоза + полиэстер) и синтетических волокон (полиэстер + эластан, 100% полиэстер).

Пример: габардин, костюмный хлопок хлопок сатин, лён, полулён, деним, вельвет, рами, футер двухнитка петля, плотный джерси.

Для мешковин карманов подойдёт плотный хлопок, карманка, вискоза.

## РАСКРОЙ

Основной материал:

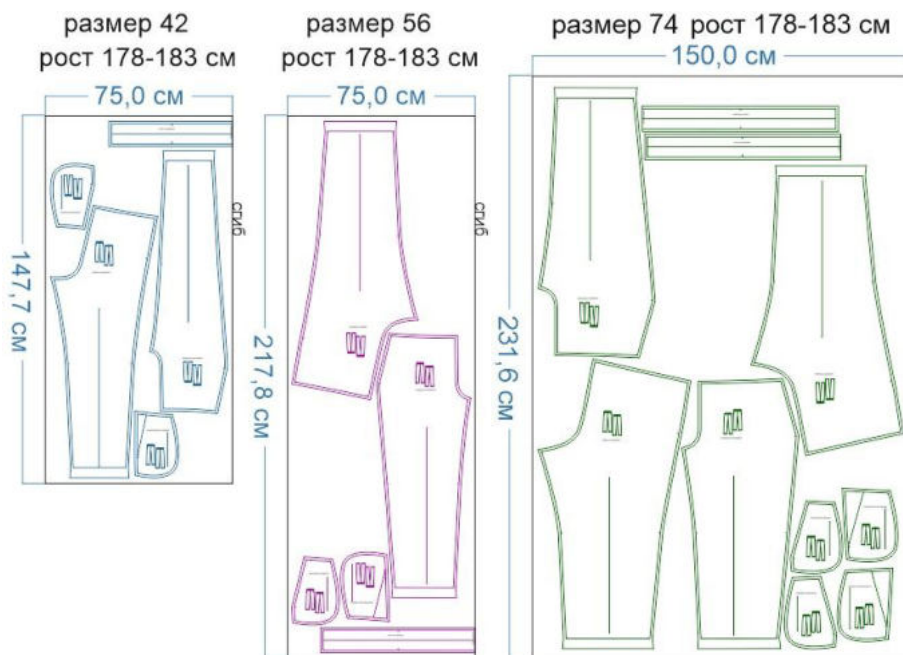
1. Передняя половинка — 2 дет.,
2. Задняя половинка — 2 дет.,
3. Бочок переда — 2 дет.,
4. Пояс на резинке — 1 дет. со сгибом.

Подкладка:

1. Мешковина бокового кармана — 2 дет.

Дублерин:






1. Кромка входа в карман — 2 дет. (выкраивается самостоятельно, по долевой, в виде полоски шириной 1 см и длиной, равной длине среза входа в карман).






### Припуски на швы

Все детали изделия даны с необходимыми припусками на швы.  
Образец отшит из габардина.

## ОБОРУДОВАНИЕ И ИНСТРУМЕНТЫ

	Бытовая швейная машинка
	Оверлок
	Утюг с паром или без, утюжильный стол или гладильная доска;
	Ручная и машинные иглы, соответствующие типу ткани, булавки для закалывания или маленькие прищепки.
	Ножницы для бумаги и ножницы для раскроя.

## ДОПОЛНИТЕЛЬНЫЕ МАТЕРИАЛЫ И ФУРНИТУРА

	Нитки для бытовой машины и для оверлока
	дублерин
	Эластичная тесьма (резинка) в пояс

## ТЕХНОЛОГИЧЕСКАЯ ПОСЛЕДОВАТЕЛЬНОСТЬ ОБРАБОТКИ

Выкроите детали изделия согласно спецификации.



С изнаночной стороны передних половинок брюк продублируйте входы в карман. Наложите мешковину кармана на переднюю половинку брюк, лицом к лицу, уравняйте по срезам, приколите булавками, притачайте.



Отверните мешковину кармана на изнанку передней половинки, выметайте, фиксируя переходный кант шириной 0,1-0,2 см из изделия в сторону мешковины, приутюжьте.

Отстрочите вход в карман по лицевой стороне изделия, нитки выметывания удалите, вход в карман приутюжьте.



Наметьте расположение входа в карман на лицевой стороне бочка. Наложите переднюю половинку на бочок, изнанкой на лицо, совмещая обработанный край кармана с линией разметки, сколите все слои между собой булавками или прометайте ручной строчкой.





С изнаночной стороны передней половинки уравняйте мешковину и бочок между собой по внешним срезам, сколите, стачайте. Припуски шва обметайте, приутюжьте.



Оттяните задние половинки брюк по средним и шаговым срезам до появления слабины (для лучшей посадки изделия на фигуре).



Обметайте боковые и шаговые срезы передних и задних половинок брюк.



Сложите попарно передние и задние половинки брюк, лицом к лицу, сметайте или сколите по боковым и шаговым срезам, стачайте.



Припуски швов разутюжьте.



Вложите брючины друг в друга, лицом к лицу, уравняйте по средним срезам и шаговым швам, сколите, стачайте. Припуски шва обметайте.



Припуски верхней части среднего шва брюк нужно заутюжить направо, а участка шва в области стыка шаговых швов — приутюжить на ребро.



Частой зигзагообразной строчкой настрочите закрепки в уголках входа в боковой

карман.



Сложите пояс пополам, лицом внутрь, стачайте в кольцо по коротким срезам, оставляя в одном месте незашитый участок для выворачивания. Припуски шва разутюжьте.

Сложите пояс вдоль пополам, изнанкой внутрь, приутюжьте по сгибу.



Наложите пояс на изделие, лицом к лицу, совмещая шов пояса с любым боковым швом брюк, приколите, притачайте. Припуски шва обметайте.



Припуски шва притачивания пояса заутюжьте в сторону брюк.



Обметайте срезы низа брючин, заметайте их в сторону изнанки на ширину подгибки, застрочите. Нитки сметывания удалите, низ брюк приутюжьте.





Уточните длину резинки на примерке. С помощью булавки вставьте резинку в пояс, стачайте её концы в кольцо.



Ручными потайными стежками зашейте отверстие в поясе.

Равномерно распределите сборку по поясу.

Равномерно растягивая пояс, проложите по нему 2 параллельных строчки на равном расстоянии друг от друга и от краёв пояса.



Отутюжьте изделие в готовом виде. Носите с удовольствием!

Понравилась выкройка? Тогда ждём ваши ФОТО-ОТЗЫВЫ:



на нашем сайте: <https://shkatulka-sew.ru/pattern/vykroyka-bryuk-iten422/>



в соцсетях с хэштегом #Ethen422 и #Итен422

