

ШКАТУЛКА

SHKATULKA-SEW.RU



#ВАЛЕРИ730

Размеры

40-58

Рост

156-180см

СЛОЖНОСТЬ



платье

Валери730

Выкройка женского платья небольшого объёма, полуприлегающего силуэта. Линия плеча на естественном месте.

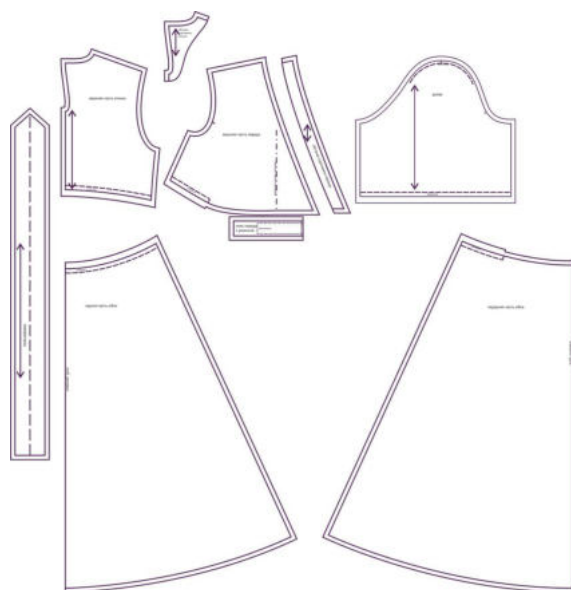
Перед отрезной по линии талии. Верх переда с запахом, со сборкой по срезу талии. Юбка переда — коническая, с небольшой сборкой по верхнему срезу. Верх переда соединяется с юбкой переда посредством притачного пояса на широкой резинке. Благодаря ему достигается сборка по низу верха переда и по верху юбки переда.

Спинка платья разрезная по талии, с вырезом "окошком". Верх спинки со средним швом и застёжкой в нём. Юбка спинки платья — коническая. Низ верха спинки и верх юбки спинки присобраны на узкую резинку. По бокам пояса переда втачаны концы пояса, завязывающегося на спинке.

Горловина платья V-образная. Застёжка — разрез в среднем шве спинки, застёгивается на воздушную петлю и пуговицу.

Рукав втачной, длиной выше локтя, по окату присборенный, по низу - со сборкой на резинку.

Длина платья до середины икры.



СОСТАВ КОМПЛЕКТА ЛЕКАЛ

* Выкройки даны с припусками на швы. Они обозначены двойным контуром. Вы можете самостоятельно изменить ширину припусков, исходя из свойств выбранного материала или своих целей.

ВЕЛИЧИНЫ ПРИБАВОК НА ОСНОВНЫХ УЧАСТКАХ ИЗМЕРЕНИЙ

Прибавка к обхвату груди в полном объеме	Прибавка к обхвату бедер в полном объеме
6-9 см	43-54,4 см

ЗАМЕРЫ КЛЮЧЕВЫХ ПАРАМЕТРОВ, РАСХОД ТКАНИ

* Без учета припусков на швы.

Внимание: расчет выполнен для ткани без учета направления ворса и возможной усадки! Усадка может достигать 15-20% от длины материала. Обязательно учитывайте это и берите с запасом.

размер	рост, см	Длина изделия по среднему шву спинки до выреза, см	Длина изделия по среднему шву спинки от выреза до низа, см	Ширина изделия на уровне груди, см	Ширина изделия на уровне бедер, см	Длина рукава, см	Ширина рукава на уровне нижней точки проймы, см	Расход основной ткани при ширине 150 см, см
40	156-160	29,7	74,8	86,0	131,0	31,8	35,4	207,0
	161-165	31,4	75,8			32,3		209,5
	166-170	33,2	76,8			32,8		212,0
	171-175	34,9	77,8			33,3		214,5
	176-180	36,7	78,8			33,9		217,0
42	156-160	30,0	74,7	90,3	136,3	32,1	37,0	212,9
	161-165	31,8	75,7			32,6		215,7
	166-170	33,5	76,7			33,1		218,4
	171-175	35,3	77,7			33,6		221,2
	176-180	37,0	78,8			34,1		224,0
44	156-160	30,3	74,7	94,7	141,5	32,3	38,6	218,8
	161-165	32,1	75,7			32,8		221,8
	166-170	33,8	76,7			33,3		224,9
	171-175	35,6	77,7			33,8		227,9
	176-180	37,4	78,7			34,3		231,0
46	156-160	30,7	74,6	99,0	146,8	32,5	40,3	224,7
	161-165	32,4	75,6			33,0		228,0
	166-170	34,2	76,7			33,6		231,3
	171-175	35,9	77,7			34,1		234,7
	176-180	37,7	78,7			34,6		238,0
48	156-160	31,0	74,6	103,3	152,1	32,8	41,9	230,6
	161-165	32,8	75,6			33,3		234,2
	166-170	34,5	76,6			33,8		237,8
	171-175	36,3	77,6			34,3		241,4
	176-180	38,0	78,6			34,8		245,0
50	156-160	31,3	74,6	107,7	157,3	33,0	43,5	236,4
	161-165	33,1	75,6			33,5		240,3
	166-170	34,8	76,6			34,0		244,2
	171-175	36,6	77,6			34,5		248,1
	176-180	38,3	78,6			35,0		252,0
52	156-160	31,7	74,5	112,0	162,6	33,3	45,1	242,3

	161-165	33,4	75,5			33,8		246,5
	166-170	35,2	76,5			34,3		250,7
	171-175	36,9	77,5			34,8		254,8
	176-180	38,7	78,5			35,3		259,0
54	156-160	32,0	74,5	116,3	167,9	33,5	46,7	248,2
	161-165	33,7	75,5			34,0		252,7
	166-170	35,5	76,5			34,5		257,1
	171-175	37,2	77,5			35,0		261,6
	176-180	39,0	78,5			35,5		266,0
56	156-160	32,3	74,4	120,7	173,1	33,7	48,3	254,1
	161-165	34,1	75,4			34,2		258,8
	166-170	35,8	76,4			34,7		263,6
	171-175	37,6	77,4			35,2		268,3
	176-180	39,3	78,4			35,7		273,0
58	156-160	32,6	74,4	125,0	178,4	34,0	49,9	260,0
	161-165	34,4	75,4			34,5		265,0
	166-170	36,2	76,4			35,0		270,0
	171-175	37,9	77,4			35,5		275,0
	176-180	39,7	78,4			36,0		280,0

РЕКОМЕНДАЦИИ ПО ВЫБОРУ ТКАНИ

Для пошива платья подойдут материалы плательной группы, обладающие следующими свойствами:

- по волокнистому составу материалы могут быть с содержанием натуральных (лён, хлопок, шерсть, шёлк), искусственных (вискоза), смешанных (шерсть + шёлк, шерсть + полиэстер, хлопок + вискоза) и синтетических волокон (полиэстер, полиэстер + эластан),
- тонкие, лёгкие, мягкие, малорастяжимые или нерастяжимые, хорошо драпирующиеся, гигроскопичные, гигиеничные, воздухопроницаемые.

Пример: тенсел, штапель, шёлк, батист, тонкий хлопок, ниагара, суперсофт, креп.

РАСКРОЙ

Основной материал:

1. Верхняя часть спинки — 2 дет.,
2. Задняя часть юбки — 1 дет. со сгибом,
3. Верхняя часть переда — 2 дет.,
4. Передняя часть юбки — 1 дет. со сгибом,
5. Рукав — 2 дет.,
6. Обтачка горловины спинки — 2 дет.,
7. Обтачка горловины переда — 2 дет.,
8. Пояс переда с резинкой — 2 дет. со сгибом,

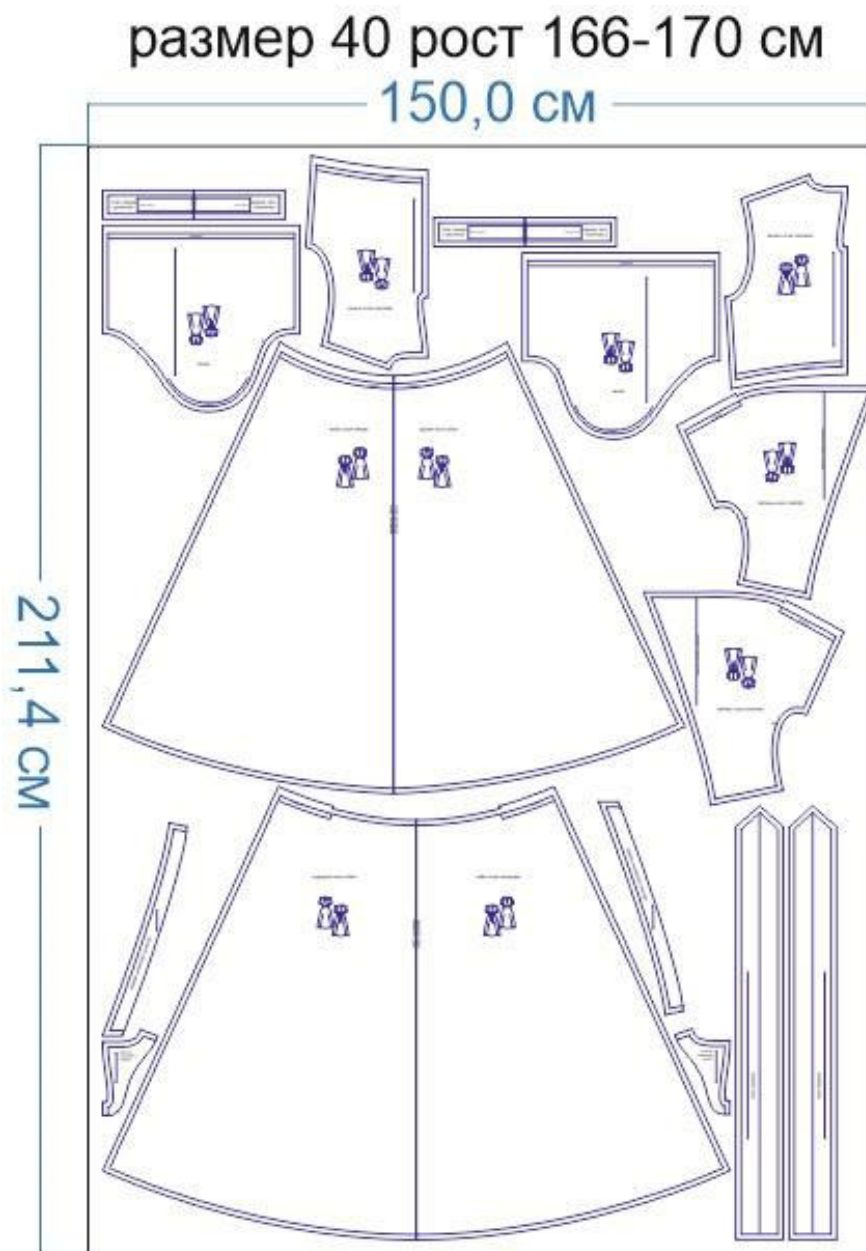
9. Пояс — завязка — 2 дет.

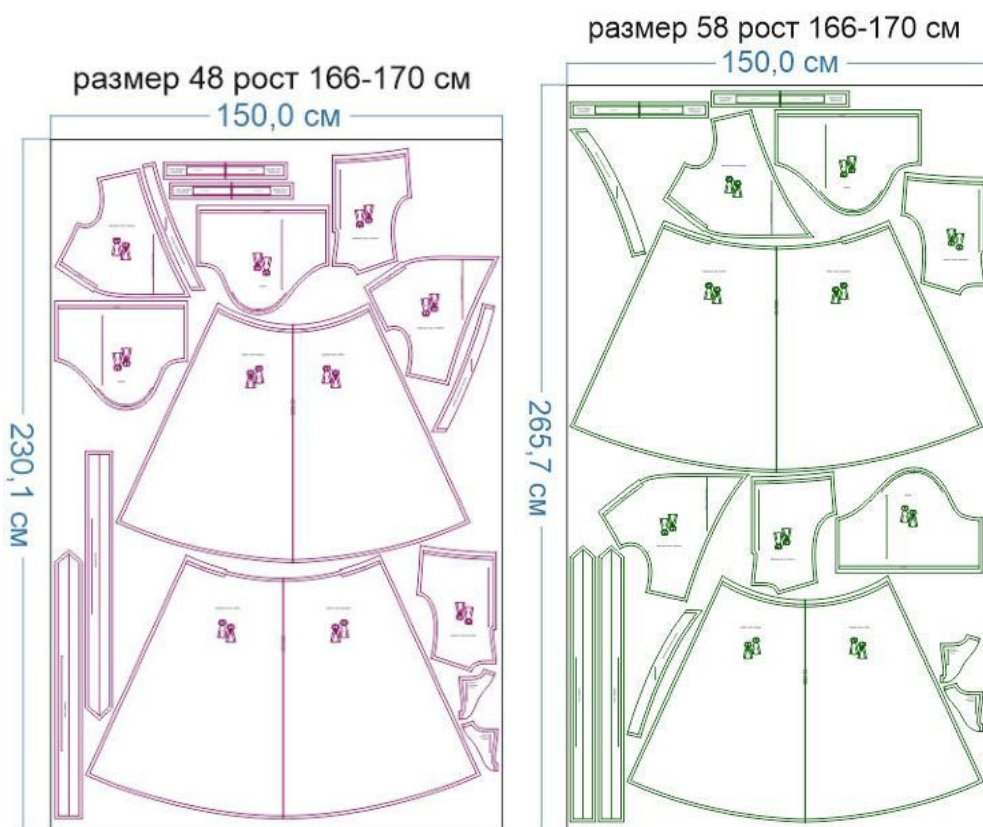
Дублерин:

1. Обтачка горловины спинки — 2 дет.,
2. Обтачка горловины переда — 2 дет.,
3. Пояс — завязка — 2 дет.






Припуски на швы

Все детали изделия даны с необходимыми припусками на швы.
Образец платья был отшит из тенсела.








ОБОРУДОВАНИЕ И ИНСТРУМЕНТЫ

	Бытовая швейная машинка
	Оверлок
	Утюг с паром или без, утюжильный стол или гладильная доска;
	Ручная и машинные иглы, соответствующие типу ткани, булавки для закалывания или маленькие прищепки.
	Ножницы для бумаги и ножницы для раскроя.

ДОПОЛНИТЕЛЬНЫЕ МАТЕРИАЛЫ И ФУРНИТУРА

	Нитки для бытовой машины и для оверлока
	Эластичная тесьма – бельевая резинка, эластичная тесьма шириной 2,5 см в пояс
	Пуговица на ножке
	дублерин

ТЕХНОЛОГИЧЕСКАЯ ПОСЛЕДОВАТЕЛЬНОСТЬ ОБРАБОТКИ

Выкроите детали изделия согласно спецификации.



Обметайте средние срезы частей спинки, стачайте их от отметки вниз. Припуски шва разутюжьте.

Обметайте плечевые и боковые срезы спинки.



Обметайте плечевые и боковые срезы переда.
Стачайте плечевые срезы деталей переда и спинки между собой. Припуски швов разутюжьте.



Изготовьте петлю для застёжки спинки из рулика. Для этого подкроите косую полосу ткани шириной 3 см. Сложите её вдоль пополам, лицом внутрь, стачайте на ширину 0,4 см. С одного конца строчки оставьте воронку, - более широкий участок шва, - для удобства выворачивания. Припуски шва срежьте до ширины 0,4 см. Закрепите иглу с ниткой на широком конце заготовки.



Вставьте иглу внутрь заготовки ушком вперёд, проведите её по всей длине и выведите наружу. Потяните за нитку и выверните заготовку на лицевую сторону.



Притачайте петлю к срезу разреза спинки.



Продублируйте и осноруйте детали обтачек горловины переда.
Стачайте части обтачки горловины спинки от контрольной метки конца застёжки
вниз. Припуски шва разутюжьте. Продублируйте и осноруйте обтачку горловины
спинки.



Стачайте обтачки между собой по плечевым срезам, припуски швов разутюжьте. Вкруговую обметайте внешний срез обтачки.



Наложите обтачку на изделие, лицом к лицу, уравняйте по срезам и плечевым швам, приколите булавками, притачайте.

Припуски шва на закруглённых участках рассеките, не доходя до строчки 0,2 см.



Отверните обтачку на изнаночную сторону изделия, выметайте, фиксируя переходный кант шириной 0,1-0,2 см из изделия в сторону обтачки, слегка приутюжьте.



Отстрочите горловину и разрез застёжки в край. Нитки смётывания удалите. Горловину приутюжьте.



Стачайте боковые срезы деталей переда и спинки, припуски швов разутюжьте.



Стачайте боковые срезы рукава. Припуски швов обметайте, заутюжьте в сторону передней части рукава.



Обметайте срез низа рукава, заметайте под кулиску, застрочите, оставив незашитый участок для вдевания резинки.



Уточните длину резинки на примерке. Вставьте её в кулиску рукава, сшейте её концы в кольцо.

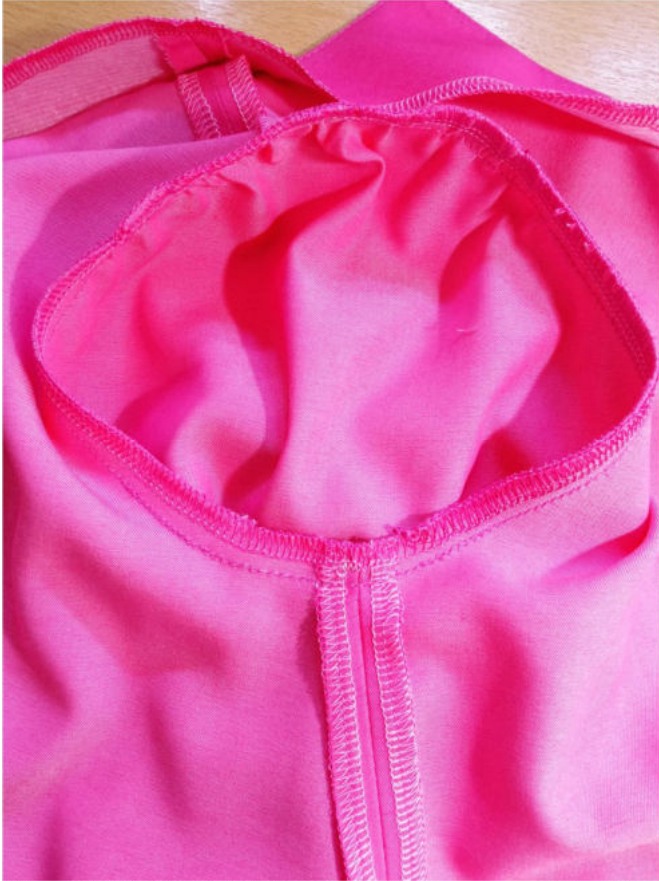
Проложите 2 крупных вспомогательных строчки по окату рукава, стяните нитки, формируя сборку.



Вколите или вметайте рукава в проймы, совмещая боковые швы и контрольные метки.



Втачайте рукава в проймы. Припуски швов обметайте, приутюжьте на ребро.



Наложите детали переда друг на друга, совмещая центры, сколите между собой.



Обметайте по отдельности боковые срезы переднего и заднего полотнищ юбки. Стачайте их между собой. Припуски швов разутюжьте.



Продублируйте и осноруйте детали пояса. Сложите каждую деталь вдоль пополам, лицевой стороной внутрь, уравняйте по срезам, сколите, стачайте. Припуски швов в уголках высеките наискосок, не доходя до строчки 0,2 см.



Выверните, выправьте части пояса на лицевую сторону. Выметайте на ребро (без переходного канта в какую-либо сторону), приутюжьте.



Обметайте нижний срез верха платья и верхний срез юбки платья.
Наложите пояс на перед платья, лицом к лицу, совмещая центры и срезы, приколите.
Притачайте, отступив по 1 см от боковых срезов пояса.



С изнанки переда, строчкой в строчку притачайте внутреннюю часть пояса.



Шов притачивания пояса заметайте вниз, слегка приутюжьте.



Отверните верхний пояс в сторону. Притачайте широкую резинку к боковым срезам внутреннего пояса.



Совмещая центры, притачайте верхний пояс к верхнему срезу юбки переда.



Сложите верхний и внутренний пояс вместе, лицом к лицу, между ними вложите детали завязывающегося пояса, обтачайте пояс по боковым срезам, подвернув открытый продольный срез внутреннего пояса на 1 см в сторону изнанки. Припуски швов в уголках высеките наискосок, не доходя до строчки 0,2 см.



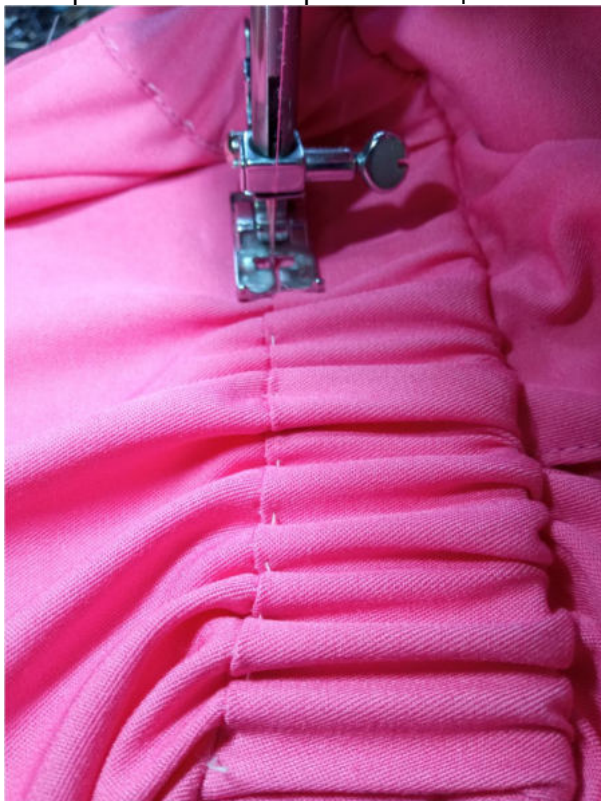
Выверните, выправьте пояс на лицевую сторону. Приметайте подвёрнутый край внутреннего пояса ко шву притачивания.



Заметайте нижний срез верха платья и верхний срез юбки платья в сторону изнанки под резинку.



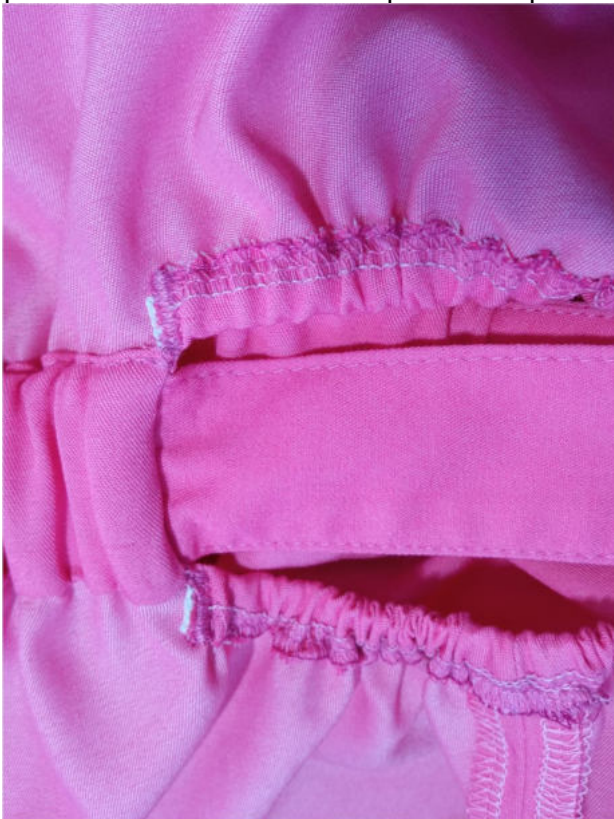
Отстрочите пояс в край по лицевой его стороне.



Отстрочите низ верха платья и верх юбки платья под резинку, приутюжьте.



Вставьте резинку внутрь кулисок через оставленные отверстия. Закрепите концы резинки частой зигзагообразной строчкой.



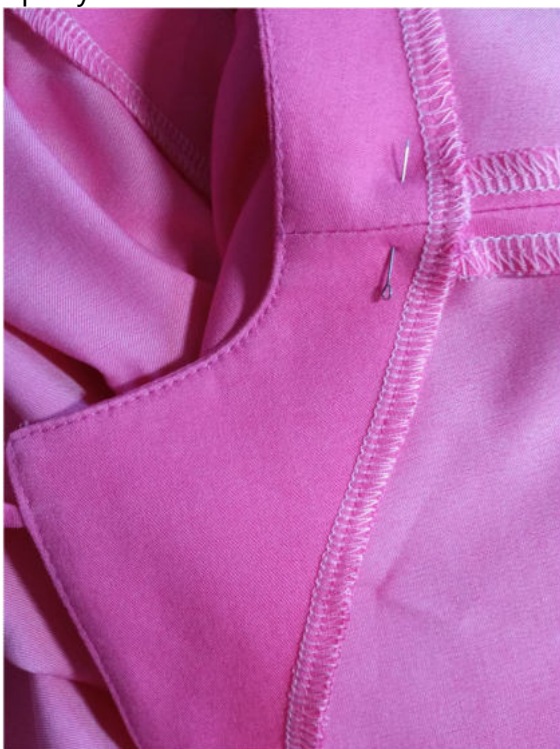
Равномерно распределите сборку по кулисам верха и юбки платья.



Обметайте срез низа платья, заметайте его в сторону изнанки, застрочите, приутюжьте.



Ручными потайными стежками подшейте отлетные края обтачки горловины к припускам плечевых швов платья.



Пришейте пуговицу по спинке.



Отутюжьте изделие в готовом виде. Носите с удовольствием!

Понравилась выкройка? Тогда ждём ваши ФОТО-ОТЗЫВЫ:



на нашем сайте: <https://shkatulka-sew.ru/pattern/vykroyka-platya-valeri730/>



в соцсетях с хэштегом #Valerie730 и #Валери730

